

竹林の現状について

県内の竹林面積

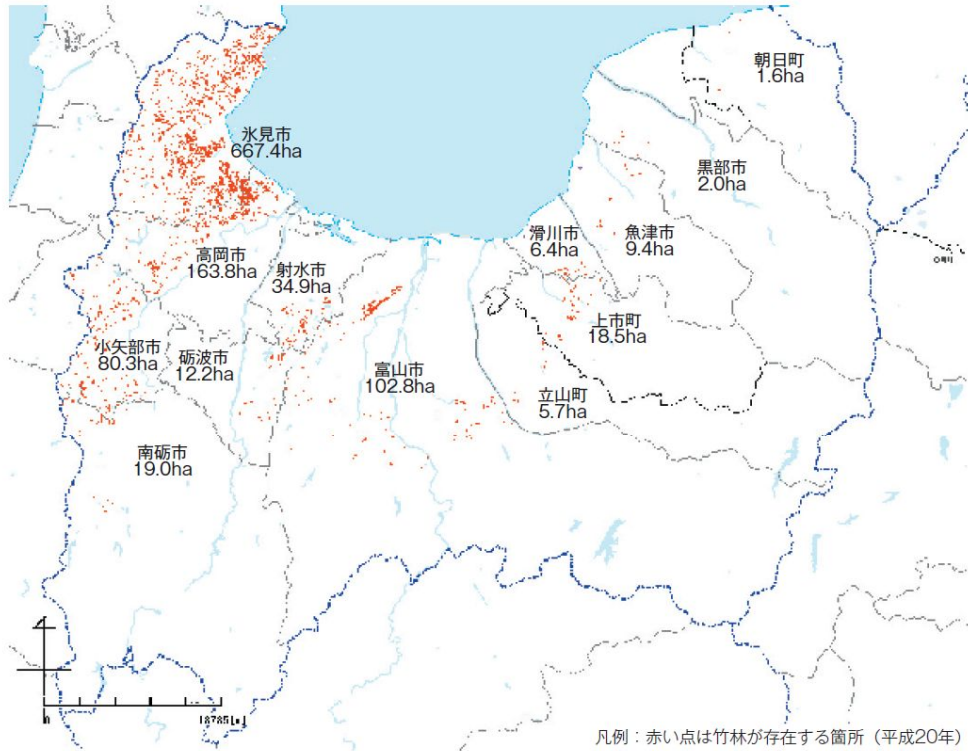
昭和50年 572ha → 平成20年 1,124ha
32年間で約2倍までに急速に拡大！

竹林の分布

氷見市、高岡市、小矢部市などの標高の低い里山地域に多く分布。

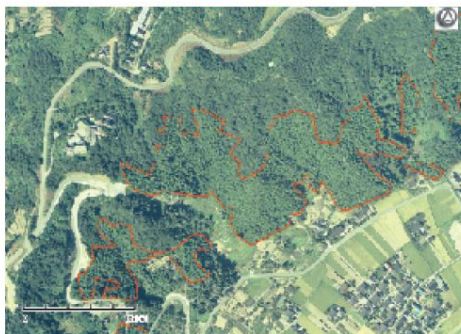
● 竹林の分布

(県内で見られる竹は、
主として孟宗竹である。)



● 竹林面積の推移 (※赤色の線の内側が竹林。)

① 富山市呉羽山周辺

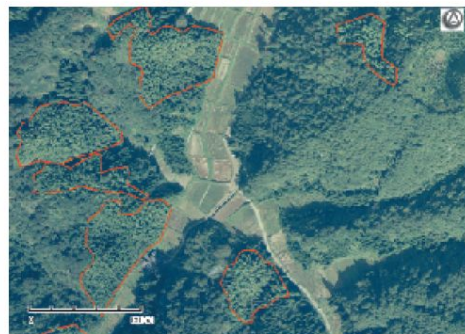


昭和50年



竹林面積は約1.7倍に増加

② 氷見市蒲田周辺



昭和50年



竹林面積は約1.5倍に増加