

平成19年7月29日執行第21回参議院議員通常選挙（選挙区選出議員選挙）
 における年齢別・男女別投票率について

平成19年10月1日
 富山県選挙管理委員会

1 調査方法

この調査は、各市町村において、当該市町村の投票率に近い投票率を示した投票区（ただし、当該投票区の当日有権者が当該市町村全体の有権者数の10%に満たない場合は、10%に達するまで投票率の近似した他の投票区の方を加算した。）について、年齢別・男女別に投票率を調べ、これを加重平均した後、県平均投票率に合わせて調整（男女及び計の区分ごとにそれぞれ修正率を乗じる。）を行ったものです。

$$\text{抽出率} = \frac{\text{抽出投票区の当日有権者}}{\text{県全体の当日有権者}} \times 100 = \frac{104,599}{910,469} \times 100 = 11.49\%$$

2 概要

県全体の平均投票率は64.96%であり、平成16年7月11日執行の第20回参議院議員通常選挙（以下「前回選挙」という。）の投票率57.62%に比較して、7.34ポイント高くなっており、18年ぶりに60%台を回復しました。

また、全国の投票率は58.64%でした。

3 年齢別投票率の状況

65歳～69歳の階層の投票率が81.21%で最も高く、20歳～24歳の階層の投票率が33.58%と最も低くなっています。最近の国政選挙と比べ、最高と最低の差（47.63ポイント）が大きくなっており、年齢別の投票行動の違いが顕著に現れています。

（参考）最近の国政選挙における年代階層別の投票率の高低差

最近の国政選挙	年齢階層別投票率			全体投票率
	最高（年齢階層）	最低（年齢階層）	高低差	
平成17年衆議院議員総選挙	85.33%（60～64）	42.11%（20～24）	43.22ポイント	71.16%
平成16年参議院議員通常選挙	72.51%（65～69）	28.63%（20～24）	43.88ポイント	57.62%

4 男女別投票率の状況

男性の投票率は65.72%（前回=58.94%）、女性の投票率は64.26%（前回=56.43%）であり、前回選挙との比較では、男性は6.78ポイント、女性は7.83ポイントの増加となっています。

年齢階層別に見ると、若年層で女性のほうが高く、年齢層が上がるにつれて男女の差は縮まり、50歳代後半からは逆に男性のほうが高くなっています。

5 郡市別投票率の状況

市部の平均投票率は64.57%、郡部の平均投票率は69.05%であり、郡部の方が4.48ポイント上回っています。

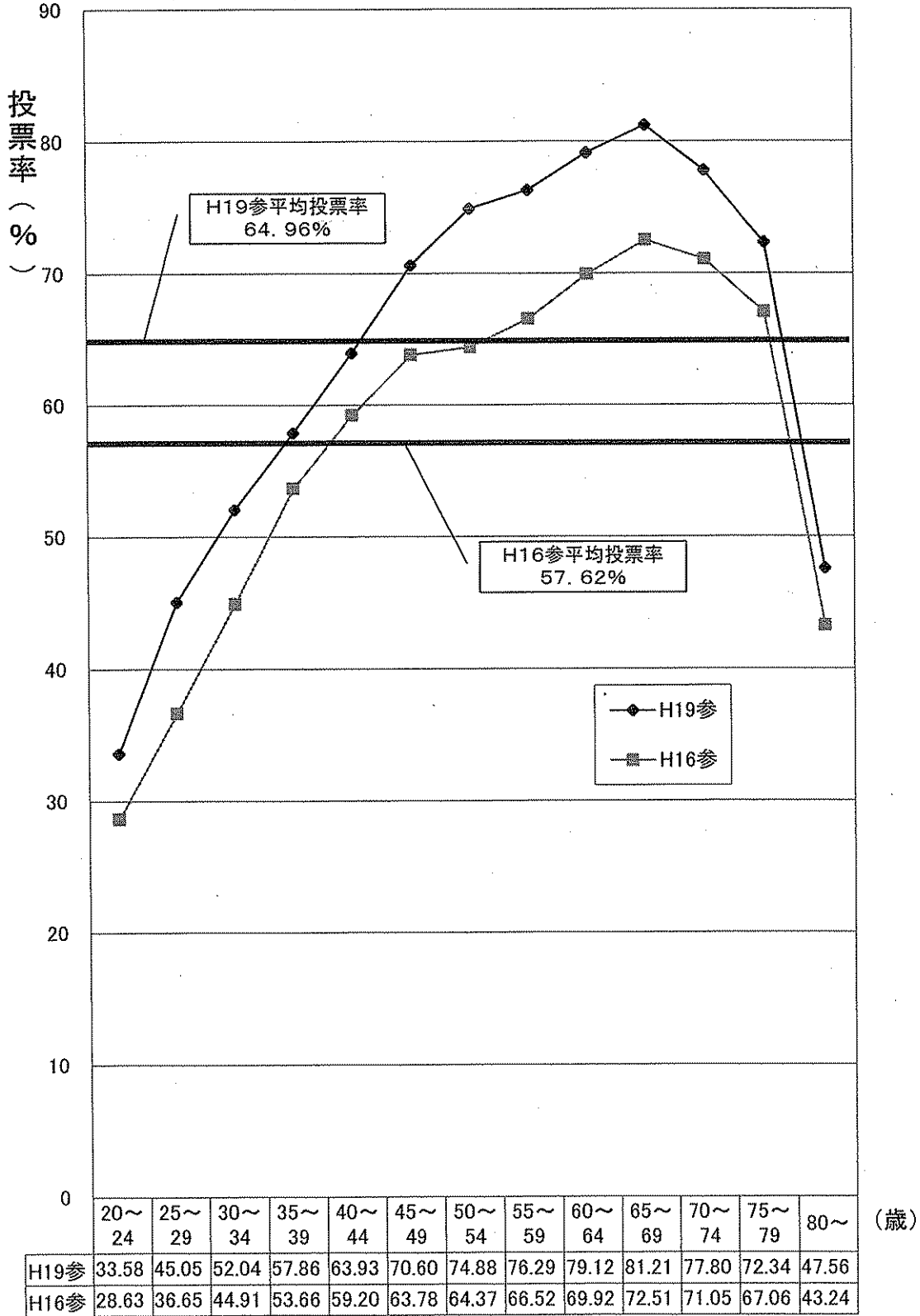
また、5歳ごとの年齢階層別にみると、男女ともほとんどの階層で郡部の投票率が市部の投票率を上回っています。

事務担当 太田

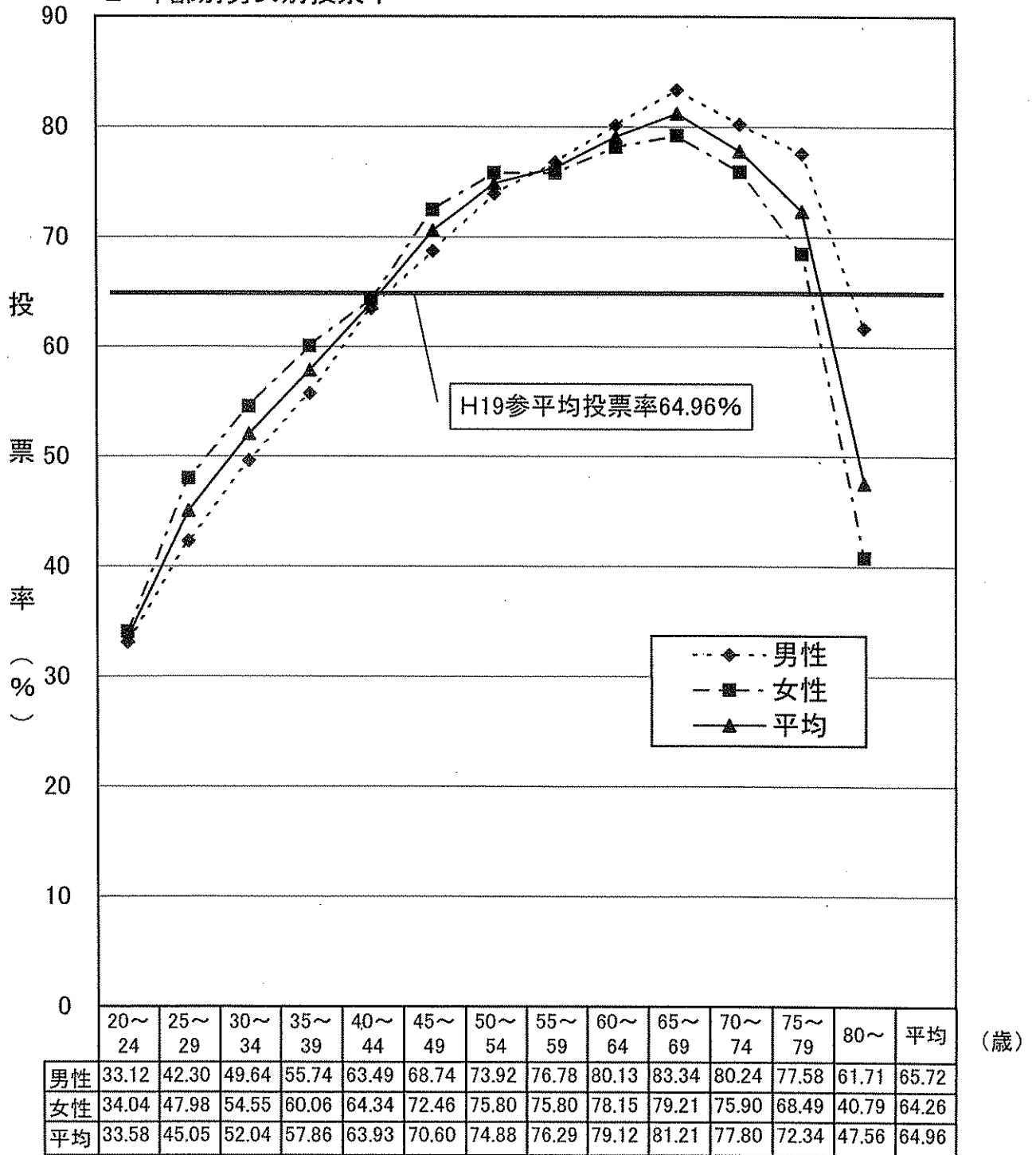
TEL 076-444-3183（直通）

平成19年7月29日執行 参議院選挙区選出議員選挙
本県における年齢別男女別投票率

1 年齢別平均投票率



2 年齢別男女別投票率



平成16年(前回)

	20~ 24	25~ 29	30~ 34	35~ 39	40~ 44	45~ 49	50~ 54	55~ 59	60~ 64	65~ 69	70~ 74	75~ 79	80~	平均
男性	26.19	35.22	43.43	51.33	58.33	64.23	64.58	67.52	72.14	75.12	76.49	75.67	57.44	58.94
女性	31.21	38.25	46.50	56.03	60.08	63.35	64.16	65.49	67.85	70.28	66.77	61.02	36.56	56.43
平均	28.63	36.65	44.91	53.66	59.20	63.78	64.37	66.52	69.92	72.51	71.05	67.06	43.24	57.62

3 郡市別投票率の状況

市部

年齢	20～24	25～29	30～34	35～39	40～44	45～49	50～54	55～59	60～64	65～69	70～74	75～79	80～	平均
男性	32.11	41.89	48.63	55.19	62.24	68.39	73.57	76.61	80.07	83.35	80.16	77.39	62.01	65.33
女性	33.02	47.32	53.88	59.61	63.83	71.90	75.77	75.55	77.64	78.99	75.98	68.35	40.32	63.87
平均	32.57	44.51	51.19	57.35	63.04	70.15	74.69	76.08	78.83	81.11	77.80	72.17	47.31	64.57

郡部

年齢	20～24	25～29	30～34	35～39	40～44	45～49	50～54	55～59	60～64	65～69	70～74	75～79	80～	平均
男性	41.43	46.51	57.91	60.77	72.77	72.23	77.80	80.00	82.37	84.92	82.37	80.46	60.83	69.89
女性	43.12	53.76	60.28	64.02	68.73	77.10	77.54	79.58	83.64	82.32	76.76	70.76	44.89	68.30
平均	42.22	50.09	59.05	62.38	70.75	74.67	77.66	79.77	83.02	83.54	79.29	74.93	50.16	69.05