

平成28年7月10日執行第24回参議院議員通常選挙（選挙区選出議員選挙）における
年齢別・男女別投票率について

平成28年8月9日
富山県選挙管理委員会

1 調査方法

- この調査は、各市町村において、当該市町村の投票率に近い投票率を示した投票区^(※1)を抽出して、年齢別・男女別に投票率を調べ、これを加重平均した後、県平均投票率に合わせて調整^(※2)を行ったものです。

$$\text{抽出率} = \frac{\text{抽出投票区の当日有権者}}{\text{県全体の当日有権者}} \times 100 = \frac{118,450}{904,805} \times 100 = 13.09\%$$

- (※1) 当該投票区の当日有権者が当該市町村全体の有権者数の10%に満たない場合は、10%に達するまで投票率の近似した他の投票区を分を加算した。
- (※2) 男女及び計の区分ごとにそれぞれ修正率を乗じる。

- ただし、年齢別投票率（表1）において、18歳、19歳については、全数調査を行ったため、実績値となっています。（なお、18歳、19歳の全数調査においては男女別は調査していないため、男女別投票率（表2）においては、18歳、19歳は推計値となっています。）

2 概要

- 県全体の平均投票率^(※3)は55.61%であり、前回選挙^(※4)（50.23%）を5.38ポイント上回りました。
- なお、全国の投票率は54.70%でした。
- (※3) 「投票率」には、在外選挙人を含みます。
- (※4) 「前回選挙」とは、平成25年7月21日執行の第23回参議院議員通常選挙をいいます。

3 年齢別投票率の状況（表1）

- 概要は下表のとおりです。
- 前回選挙と比べると、全ての年代で投票率が上昇し、そのうち、投票率が最低の20歳代前半の投票率が最も上昇し、高低差が縮まっています。

最近の国政選挙	年齢階層別投票率			全体投票率
	最高 (年齢階層)	最低 (年齢階層)	高低差	
平成28年 参議院議員通常選挙	70.36% (70～74)	33.54% (20～24)	36.82ポイント	55.61%
平成26年 衆議院議員総選挙	62.08% (65～69)	24.82% (20～24)	37.26ポイント	47.46%
平成25年 参議院議員通常選挙	65.75% (70～74)	26.11% (20～24)	39.64ポイント	50.23%

4 男女別投票率の状況（表2）

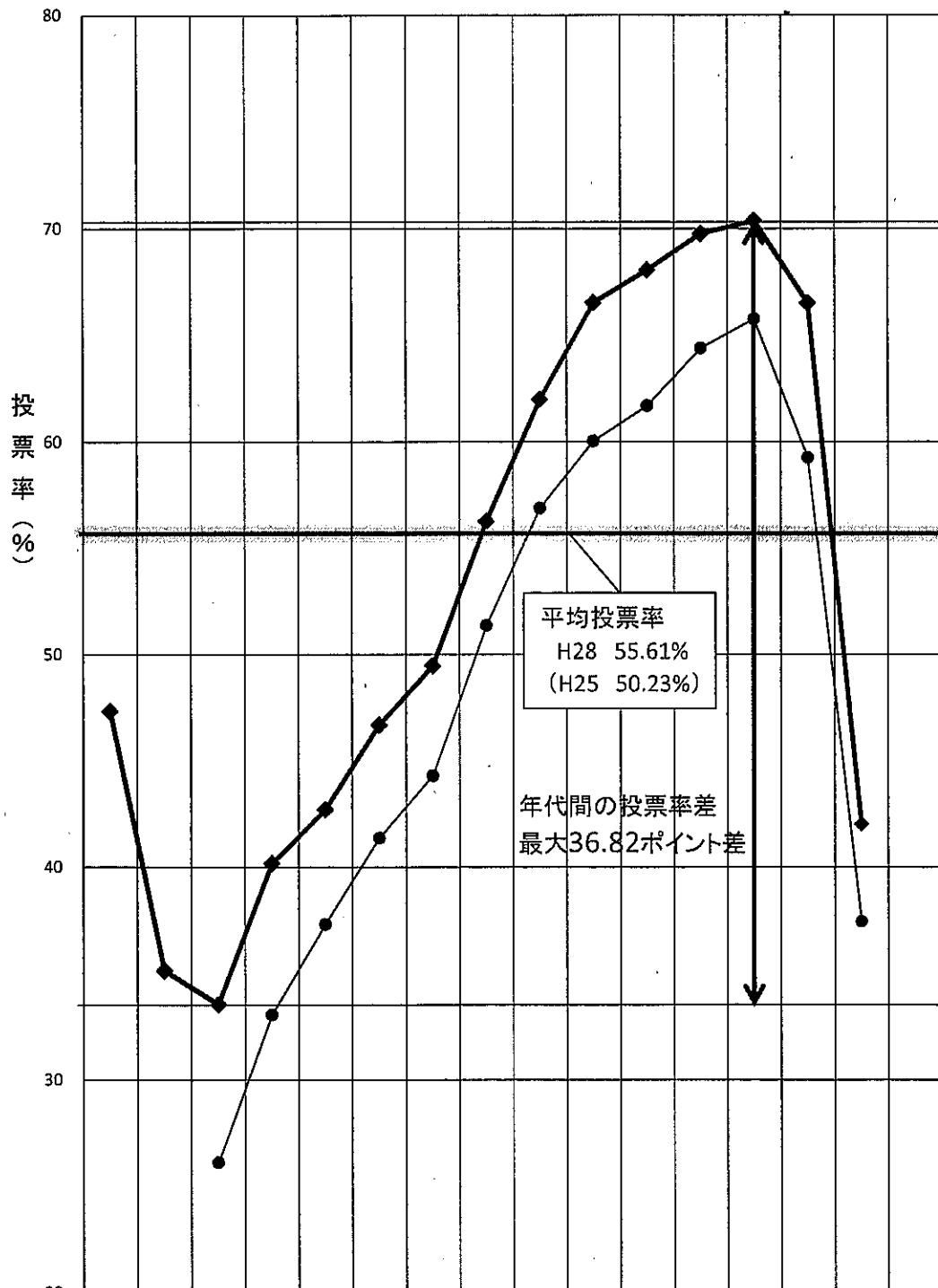
- 男性の投票率は56.64%（前回＝51.93%）、女性の投票率は54.66%（前回＝48.69%）であり、前回選挙との比較では、男性は4.71ポイント上昇、女性は5.97ポイント上昇しています。
- 年齢階層別に見ると、若年層で女性のほうが高く、年齢層が上がるにつれて男女の差は縮まり、50歳代後半からは逆に男性のほうが高くなっています。この傾向は前回選挙と同様です。

5 18歳、19歳の県内全数調査（表3）

- 概要は、表3「18歳、19歳の投票に関する全数調査（富山県）」のとおりです。

表 1

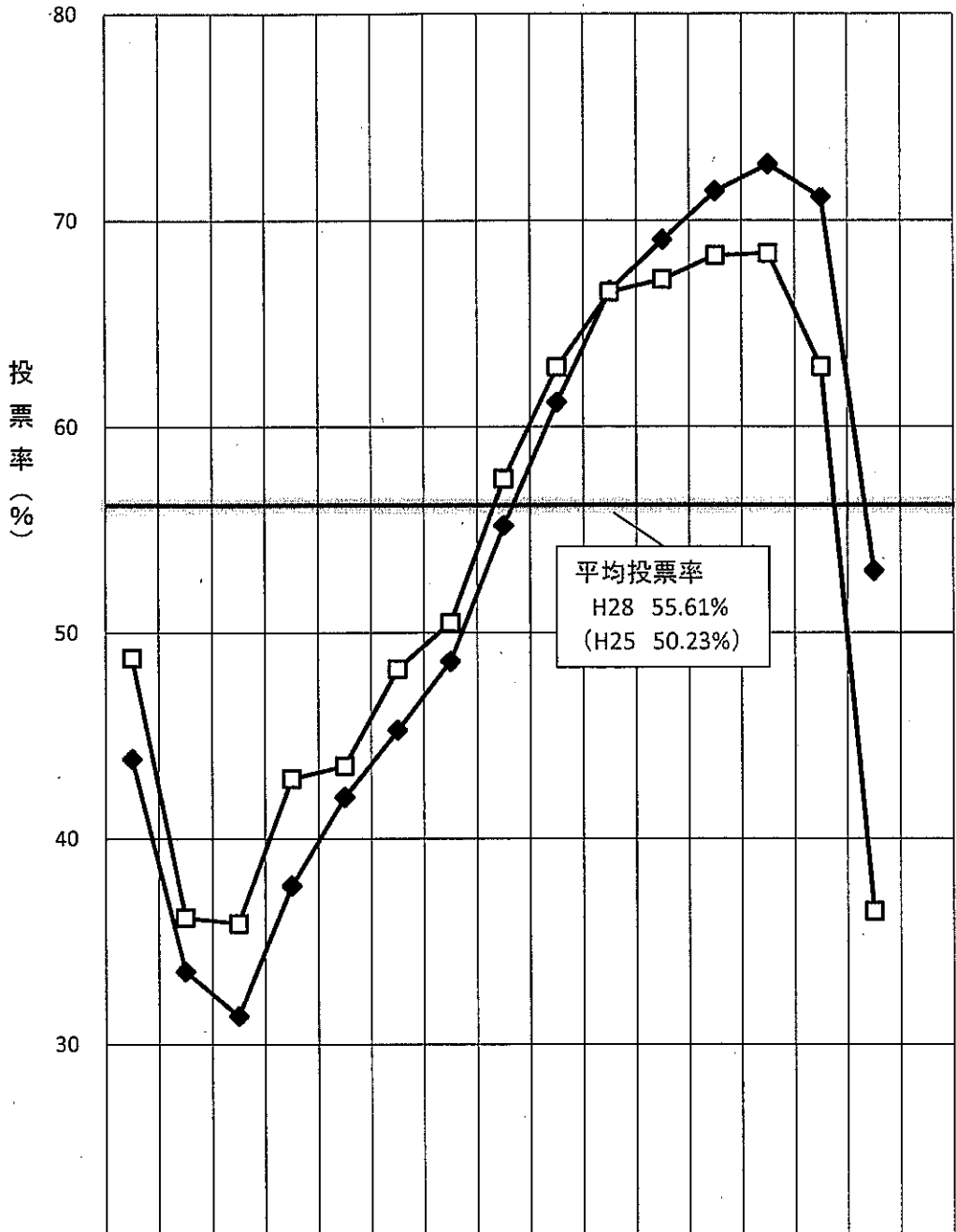
平成28年7月10日執行 参議院選挙区選出議員選挙
年齢別投票率(富山県推計)



年齢	18	19	20-24	25-29	30-34	35-39	40-44	45-49	50-54	55-59	60-64	65-69	70-74	75-79	80-	平均
◆ H28	47.32	35.13	33.54	40.17	42.70	46.68	49.45	56.26	61.98	66.52	68.05	69.75	70.36	66.51	42.03	55.61
● H25			26.11	33.05	37.31	41.37	44.30	51.36	56.87	60.03	61.68	64.38	65.75	59.25	37.45	50.23
比較			7.43	7.12	5.39	5.31	5.15	4.90	5.11	6.49	6.37	5.37	4.61	7.26	4.58	5.38

表2

平成28年7月10日執行 参議院選挙区選出議員選挙
 年齢別男女別投票率(富山県推計)



20 年齢	18	19	20-24	25-29	30-34	35-39	40-44	45-49	50-54	55-59	60-64	65-69	70-74	75-79	80-	平均
◆ H28男	43.86	33.53	31.36	37.71	42.00	45.26	48.61	55.20	61.18	66.61	69.05	71.40	72.70	71.12	53.00	56.64
□ H28女	48.75	36.15	35.87	42.91	43.53	48.23	50.48	57.47	62.89	66.54	67.15	68.30	68.40	62.92	36.46	54.66
H25男			23.63	31.82	36.88	40.91	44.05	51.43	56.69	60.84	63.44	65.99	68.62	64.41	50.74	51.93
H25女			28.61	34.35	37.77	41.89	44.55	51.30	57.04	59.24	60.01	62.89	63.28	55.40	30.97	48.69
比較男			7.73	5.89	5.12	4.35	4.56	3.77	4.49	5.77	5.61	5.41	4.08	6.71	2.26	4.71
比較女			7.26	8.56	5.76	6.34	5.93	6.17	5.85	7.30	7.14	5.41	5.12	7.52	5.49	5.97

表3

平成28年7月10日執行 参議院選挙区選出議員選挙
18歳、19歳の投票に関する全数調査(富山県)

	18歳			19歳			合計		
	選挙当日有権者数 (人)	投票者数 (人)	投票率 (%)	選挙当日有権者数 (人)	投票者数 (人)	投票率 (%)	選挙当日有権者数 (人)	投票者数 (人)	投票率 (%)
富山市	3,864	1,769	45.78	3,894	1,348	34.62	7,758	3,117	40.18
高岡市	1,574	719	45.68	1,542	535	34.70	3,116	1,254	40.24
魚津市	392	173	44.13	366	100	27.32	758	273	36.02
氷見市	424	200	47.17	458	165	36.03	882	365	41.38
滑川市	355	155	43.66	361	116	32.13	716	271	37.85
黒部市	408	199	48.77	400	127	31.75	808	326	40.35
砺波市	513	264	51.46	498	200	40.16	1,011	464	45.90
小矢部市	256	148	57.81	232	107	46.12	488	255	52.25
南砺市	473	252	53.28	480	190	39.58	953	442	46.38
射水市	915	455	49.73	875	320	36.57	1,790	775	43.30
舟橋村	38	18	47.37	29	14	48.28	67	32	47.76
上市町	206	92	44.66	194	76	39.18	400	168	42.00
立山町	285	147	51.58	263	89	33.84	548	236	43.07
入善町	252	111	44.05	247	71	28.74	499	182	36.47
朝日町	101	56	55.45	116	39	33.62	217	95	43.78
合計	10,056	4,758	47.32	9,955	3,497	35.13	20,011	8,255	41.25