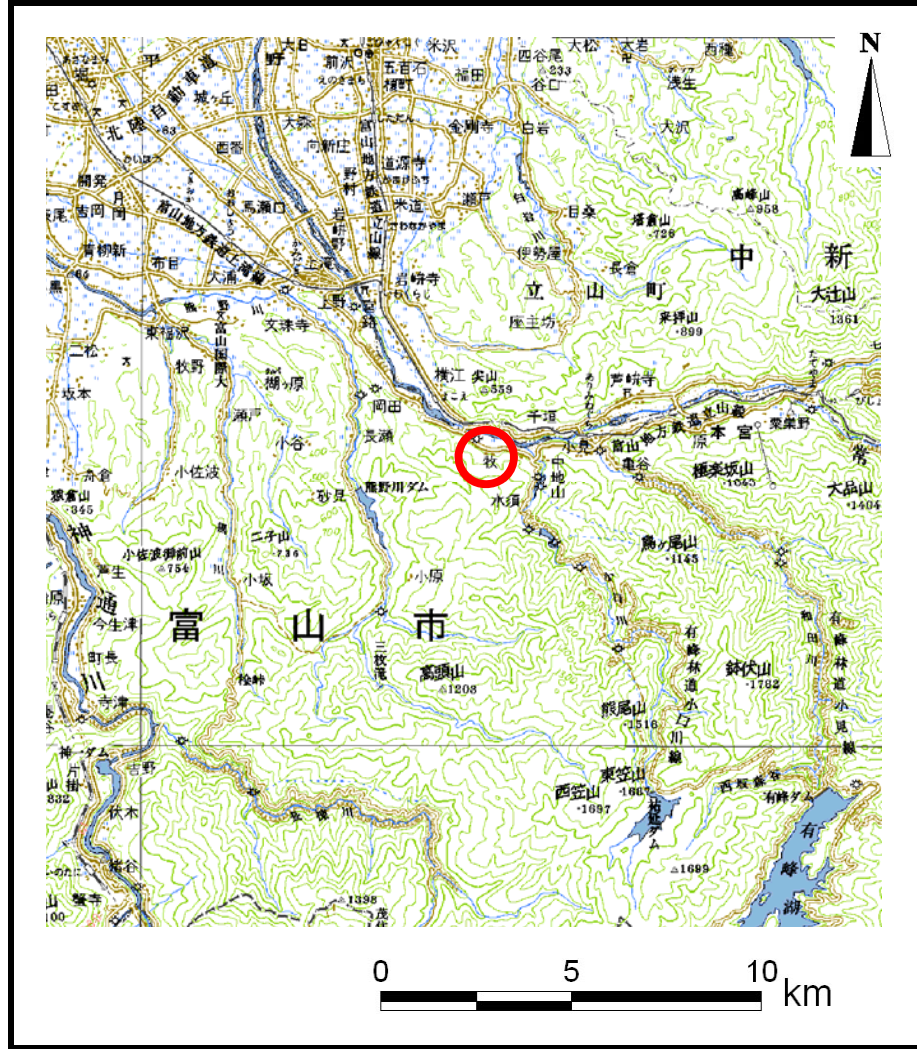
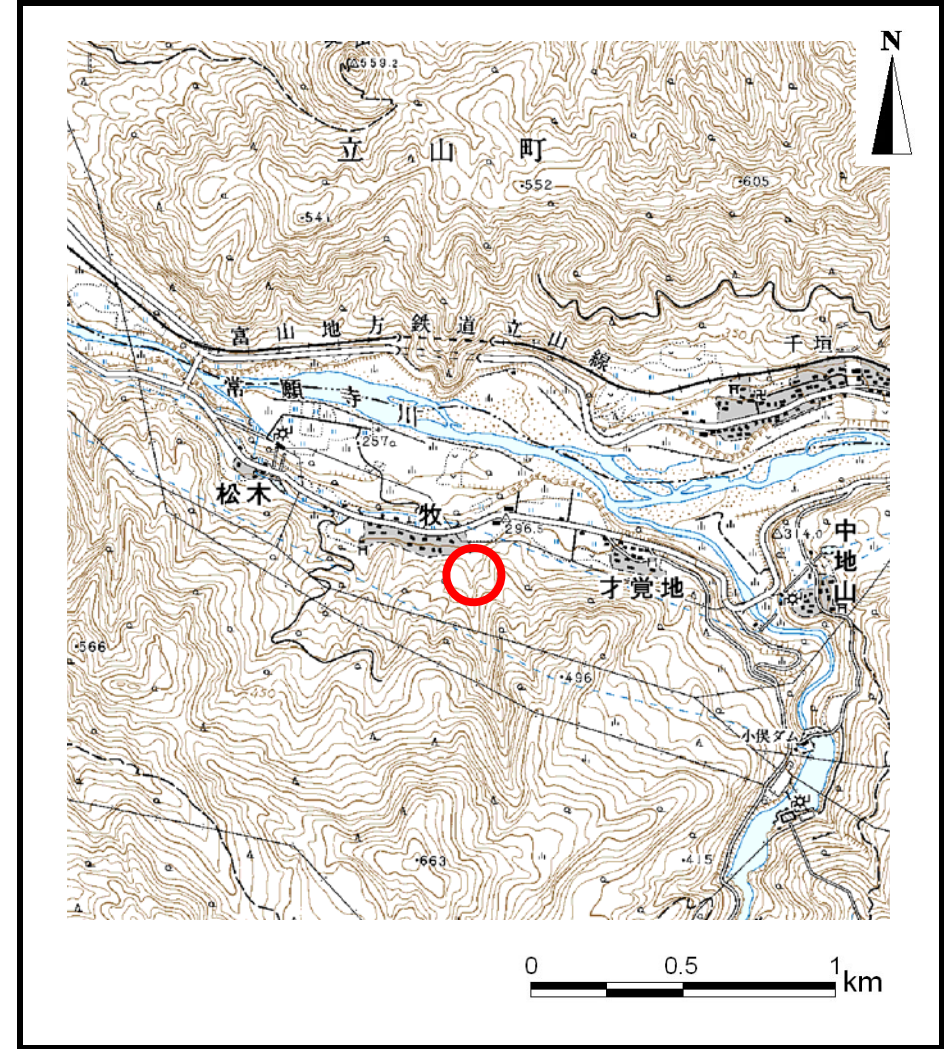


# 土砂災害警戒区域等の指定の公示に係る図書（その1）



(1/200,000)



(1/25,000)

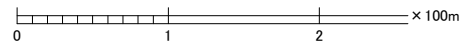
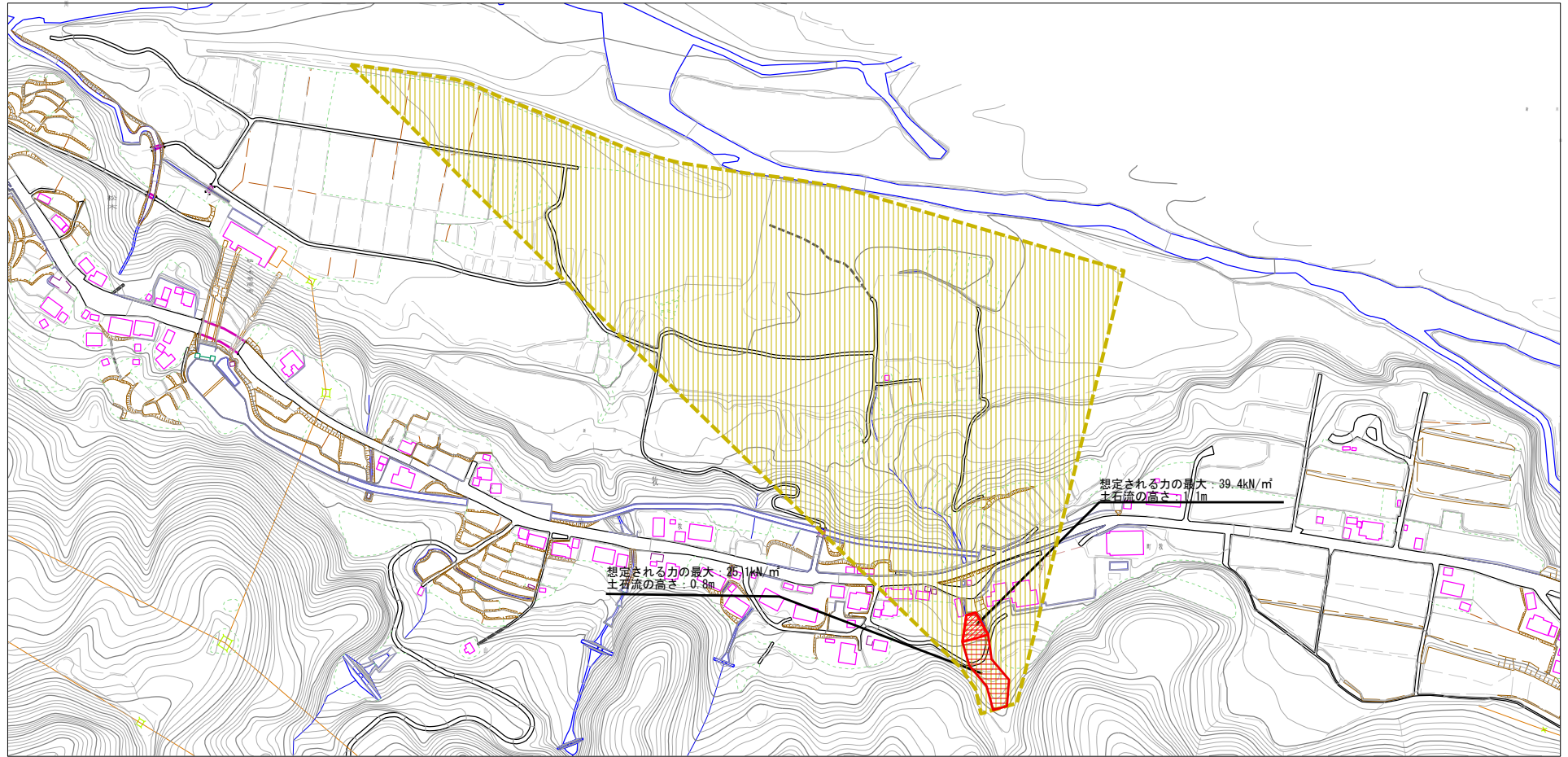
様式-1 (土)  
土砂災害警戒区域・土砂災害特別警戒区域 位置図

自然現象の種類	土石流
溪流番号	069
溪流名	アサ谷
所在地	富山県富山市大山松木、牧

この地図は、国土地理院長の承認を得て、同院発行の数値地図200000（地図画像）及び数値地図25000（地図画像）を複製したものである。（承認番号 平22業復、第442号）



土砂災害警戒区域等の指定の公示に係る図書（その2）



様式-2(土) 土砂災害警戒区域・土砂災害特別警戒区域 区域図	土砂災害防止法施行令第2条の基準に該当する区域		N 自然現象 の種類 土石流 告示番号 縮尺 1:2,500 告示年月日	溪流番号	069
	土砂災害防止法施行令第2条の基準に該当する区域 土砂災害の発生が1mを超える場合、土砂等の 種類による力が50kN/mを超える区域			溪流名	アサ谷
	土砂災害防止法施行令第2条の基準に該当する区域 土砂災害の発生が1mを超える場合、土砂等の 種類による力が50kN/m以下の区域			所在地	富山県富山市大山松木、牧
	それ以外の区域				