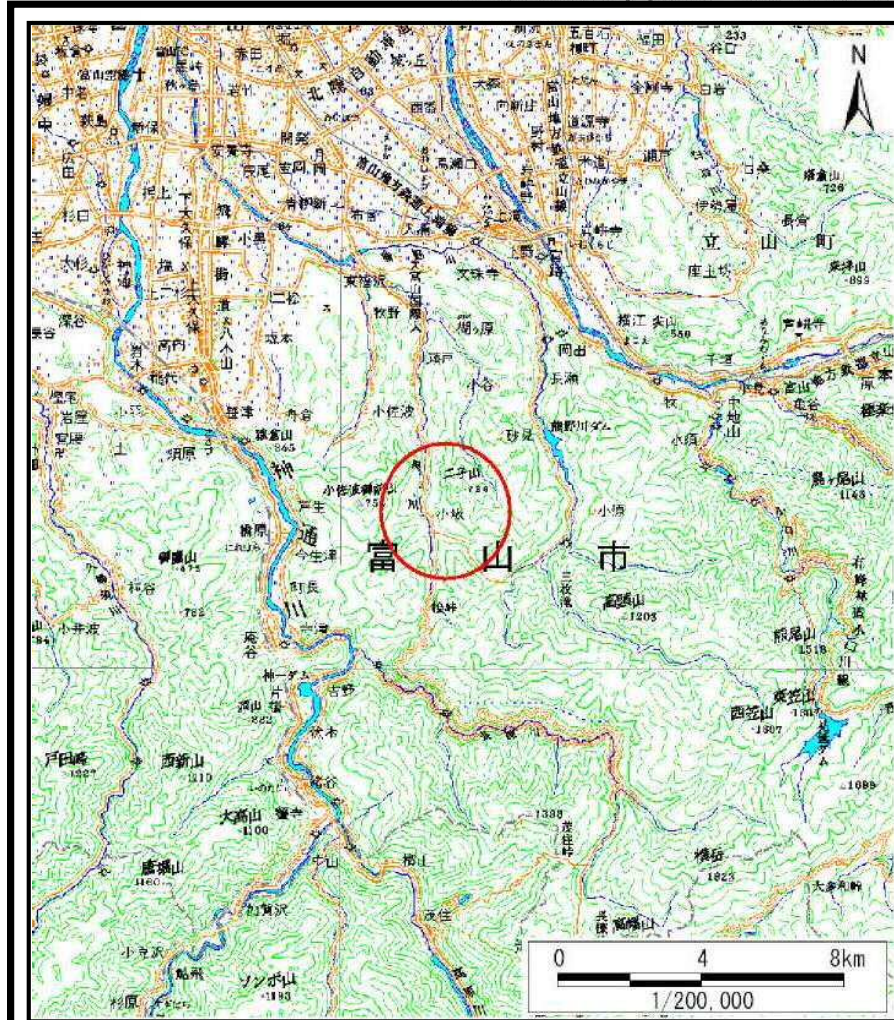
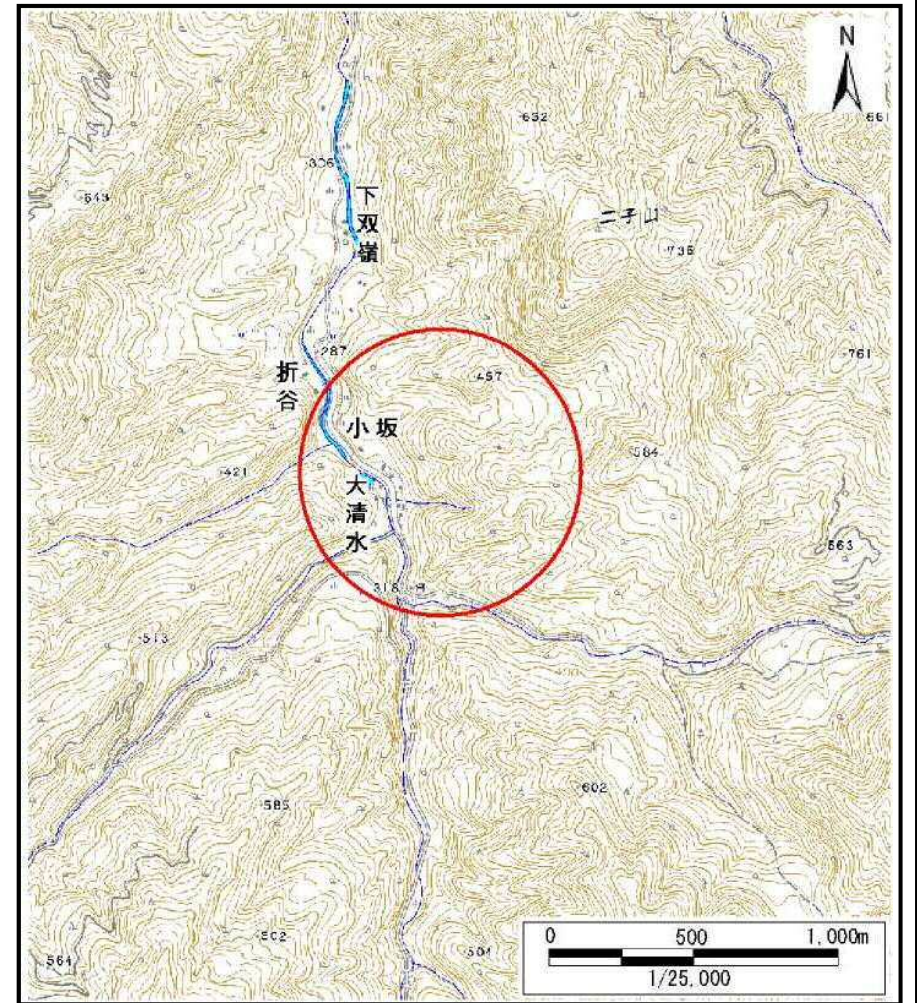


土砂災害警戒区域等の指定の公示に係る図書（その1）



(1/200,000)



(1/25,000)

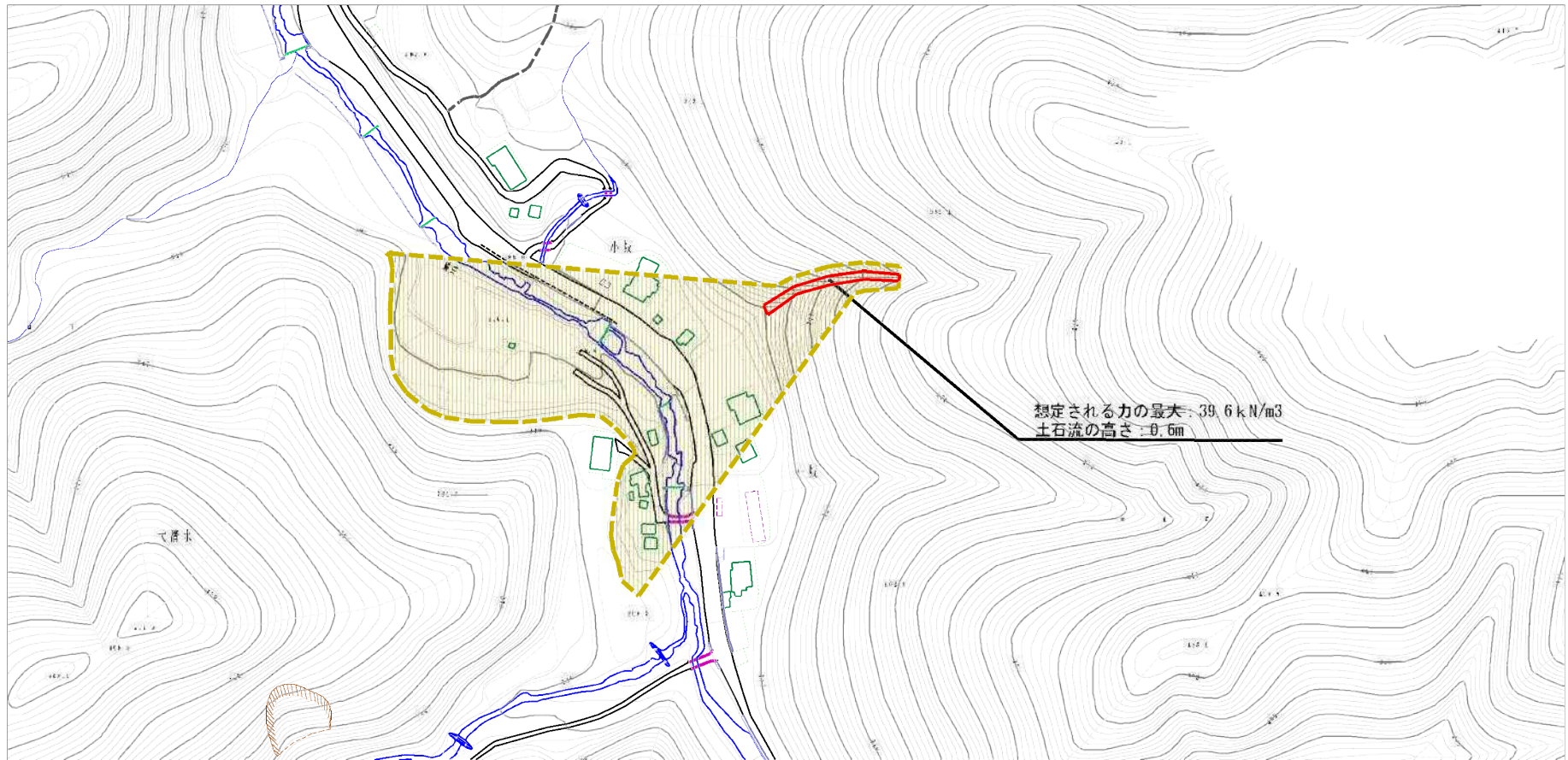
様式-1 (土)

土砂災害警戒区域・土砂災害特別警戒区域 位置図

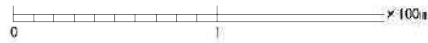
自然現象の種類	土石流
溪流番号	087
溪流名	コソズ谷
所在地	富山県富山市小坂大清水

この地図は、国土地理院長の承認を得て、同院発行の数値地図200000（地図画像）及び数値地図25000（地図画像）を複製したものである。（承認番号 平22業復、第442号）

土砂災害警戒区域等の指定の公示に係る図書（その2）



想定される力の最大: 39.6 kN/m³
土石流の高さ: 0.6m



様式-2 (土) 土砂災害警戒区域・土砂災害特別警戒区域 区域図	土砂災害警戒区域(特別警戒区域)の指定の区域を示す図		N 縮尺 1:2,500	自然現象 の種類 土石流	溪流番号 087
	土砂災害警戒区域(特別警戒区域)の指定の区域を示す図			告示番号	溪流名 コソズ谷
	土砂災害警戒区域(特別警戒区域)の指定の区域を示す図			告示年月日	所在地 富山県富山市小坂 大清水