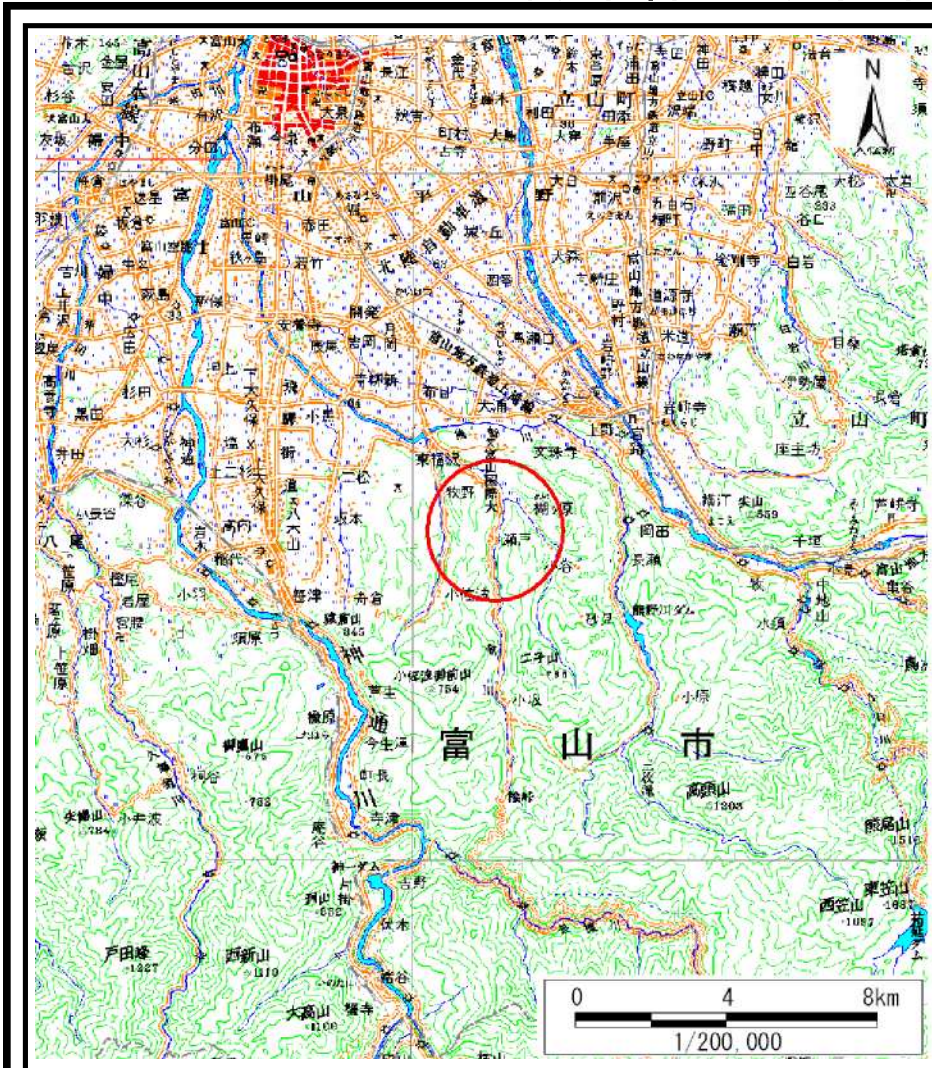
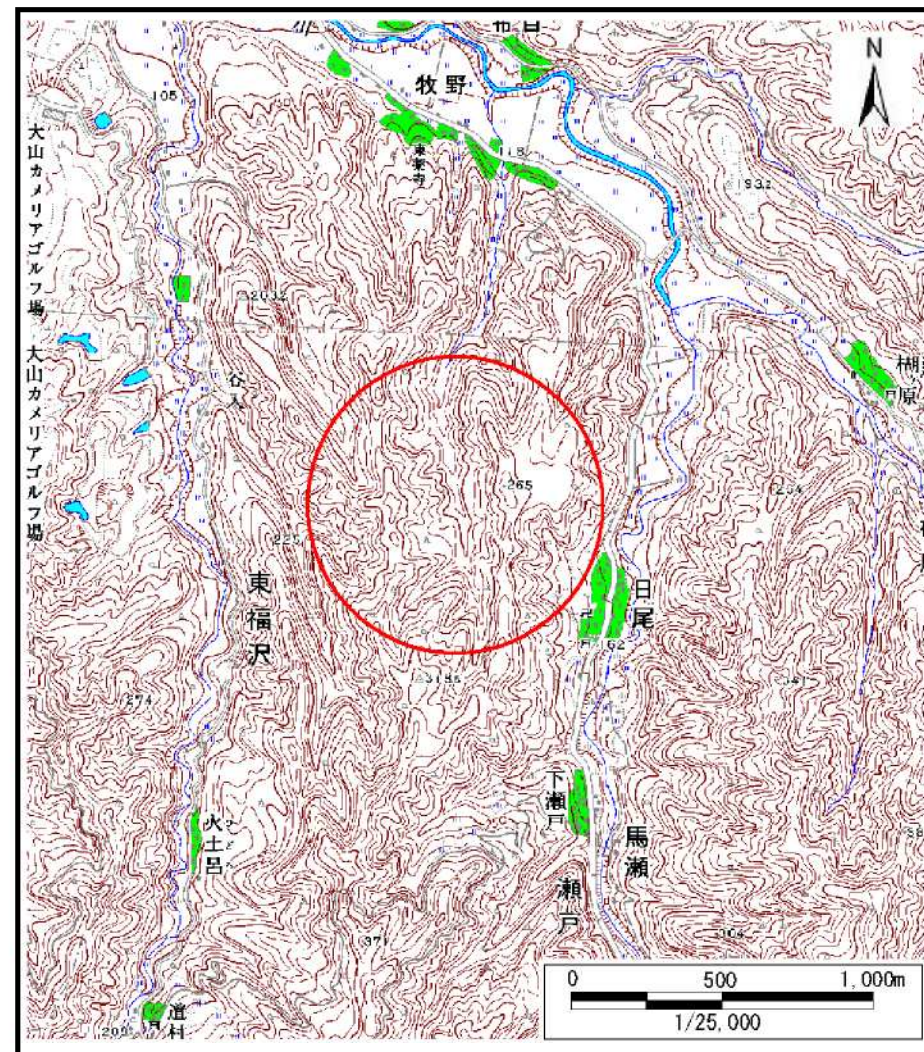


土砂災害警戒区域等の指定の公示に係る図書（その1）



(1/200,000)



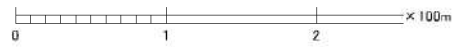
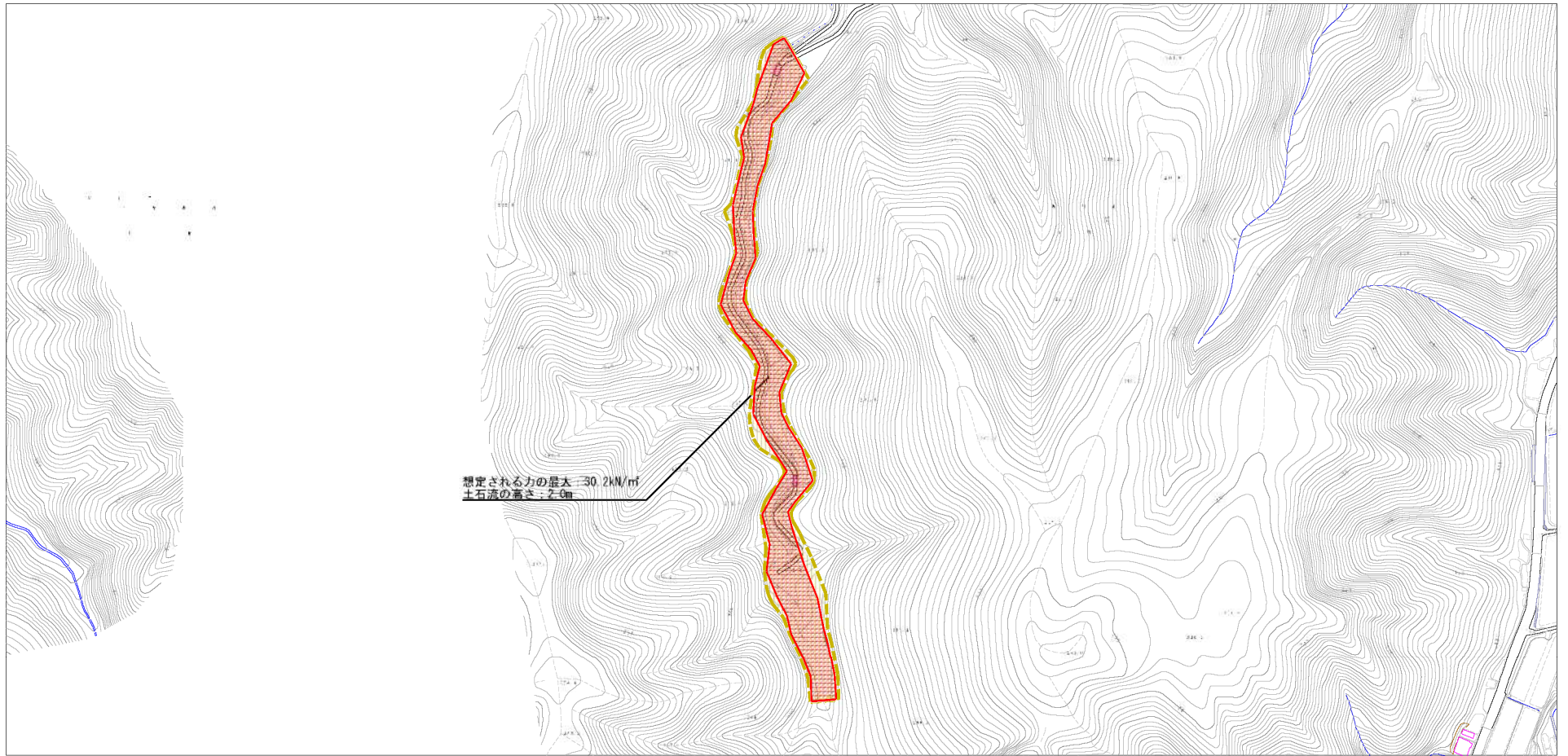
(1/25,000)

様式-1 (土)
土砂災害警戒区域・土砂災害特別警戒区域 位置図

自然現象の種類	土石流
溪流番号	095
溪流名	長谷川
所在地	富山県富山市牧野

この地図は、国土地理院長の承認を得て、同院発行の数値地図20000（地図画像）及び数値地図25000（地図画像）を複製したものである。（承認番号 平21業復 第457号）

土砂災害警戒区域等の指定に係る図書（その2）



様式-2(土) 土砂災害警戒区域・土砂災害特別警戒区域 区域図	自然現象の種別 土石流	深流番号 005
	告示番号 〃	深流名 長谷川
	告示年月日 〃	所在地 富山県富山市秋野