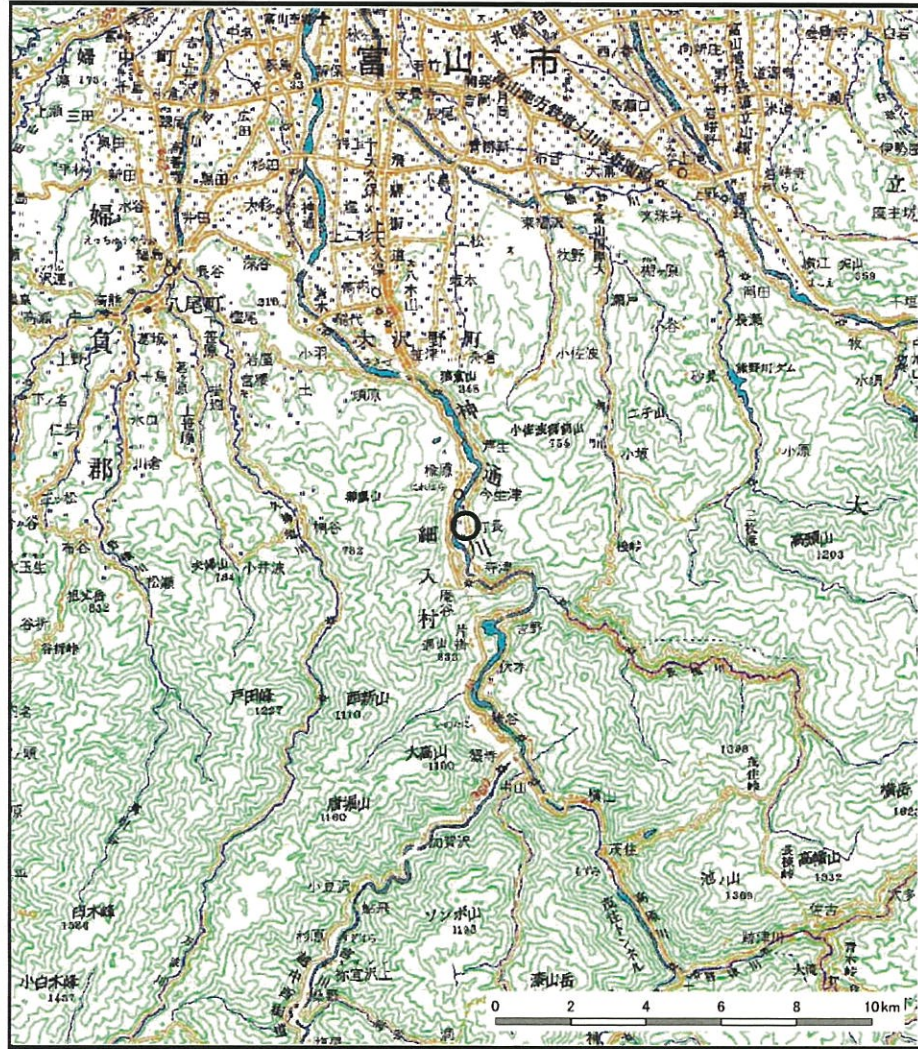
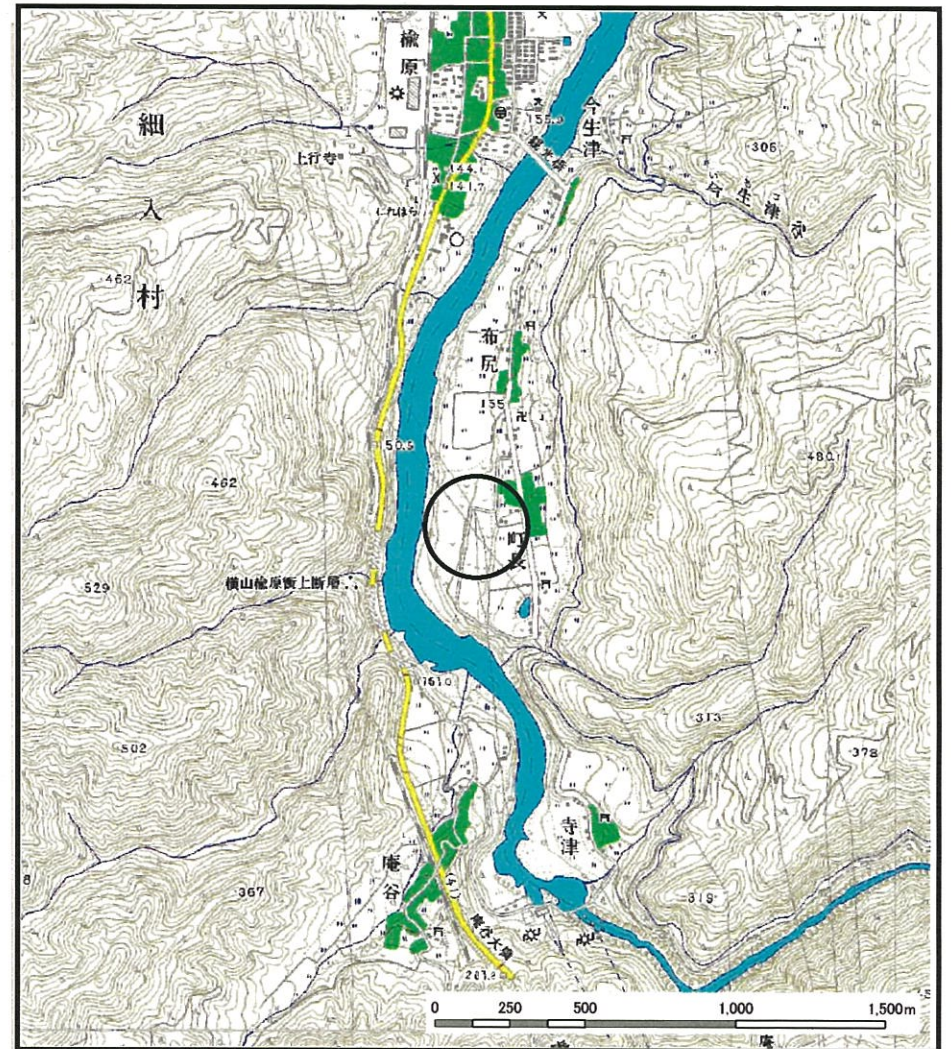


土砂災害警戒区域等の指定の公示に係る図書（その1）



(1/200,000)



(1/25,000)

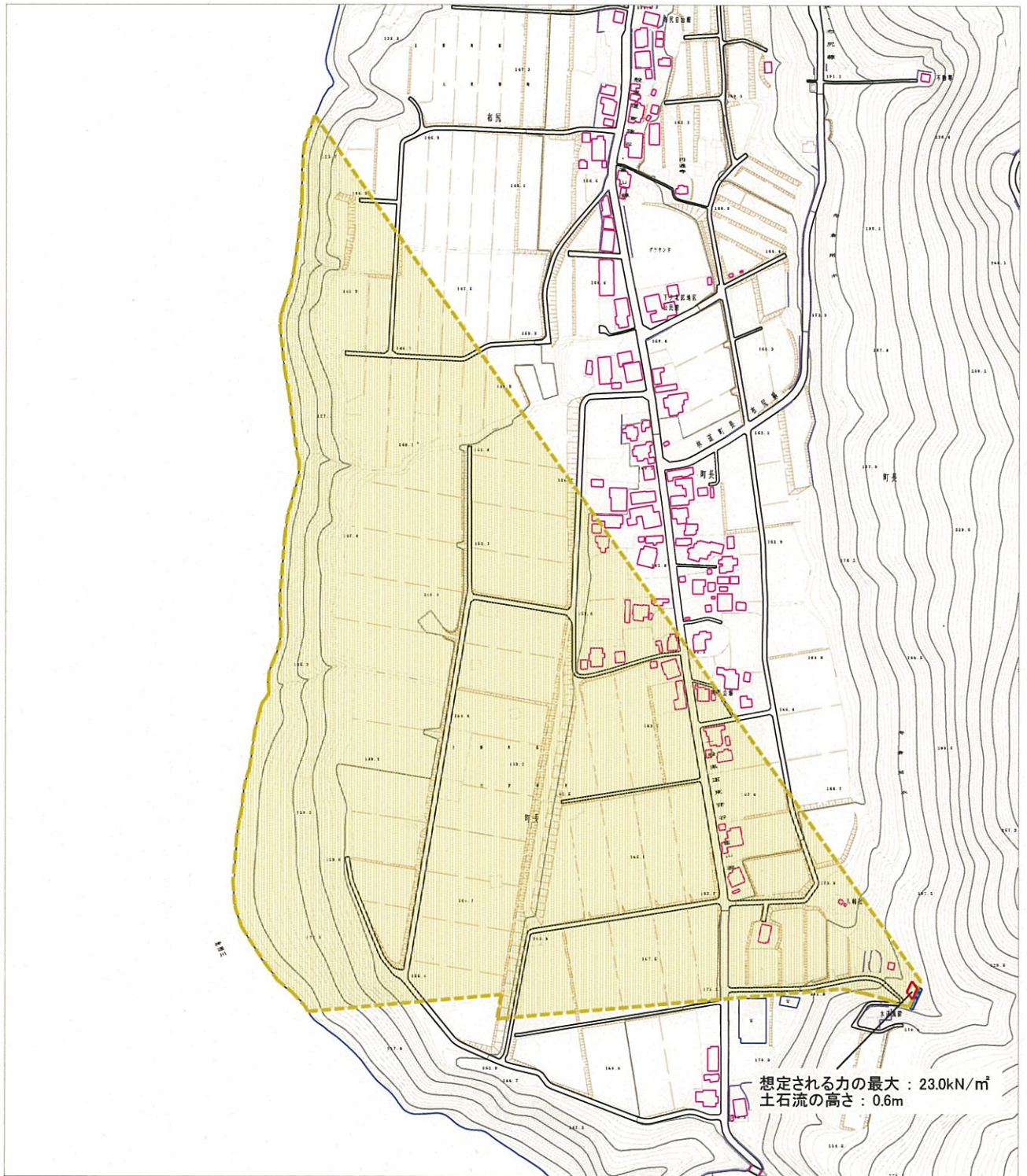
様式-1 (土)

土砂災害警戒区域・土砂災害特別警戒区域 位置図

自然現象の種類	土石流
溪流番号	111
溪流名	宮谷沢
所在地	富山県富山市町長、布尻

この地図は、国土地理院長の承認を得て、同院発行の数値地図200000（地図画像）及び数値地図25000（地図画像）を複製したものである。（承認番号 平21業複、第457号）

土石災害警戒区域等の指定の公示に係る図書（その2）



0 1 × 100m

想定される力の最大：23.0kN/m²
土石流の高さ：0.6m

様式-2 (土) 土石災害警戒区域・土石災害特別警戒区域 区域図	土石災害警戒区域 土石災害特別警戒区域	土石災害警戒区域 土石災害特別警戒区域	自然現象 の種類 土石流	溪流番号 IIII
	告示番号	告示年月日		溪流名 宮谷沢
	所在地 富山県富山市町長、布尻	縮尺 1:2,500		告示年月日