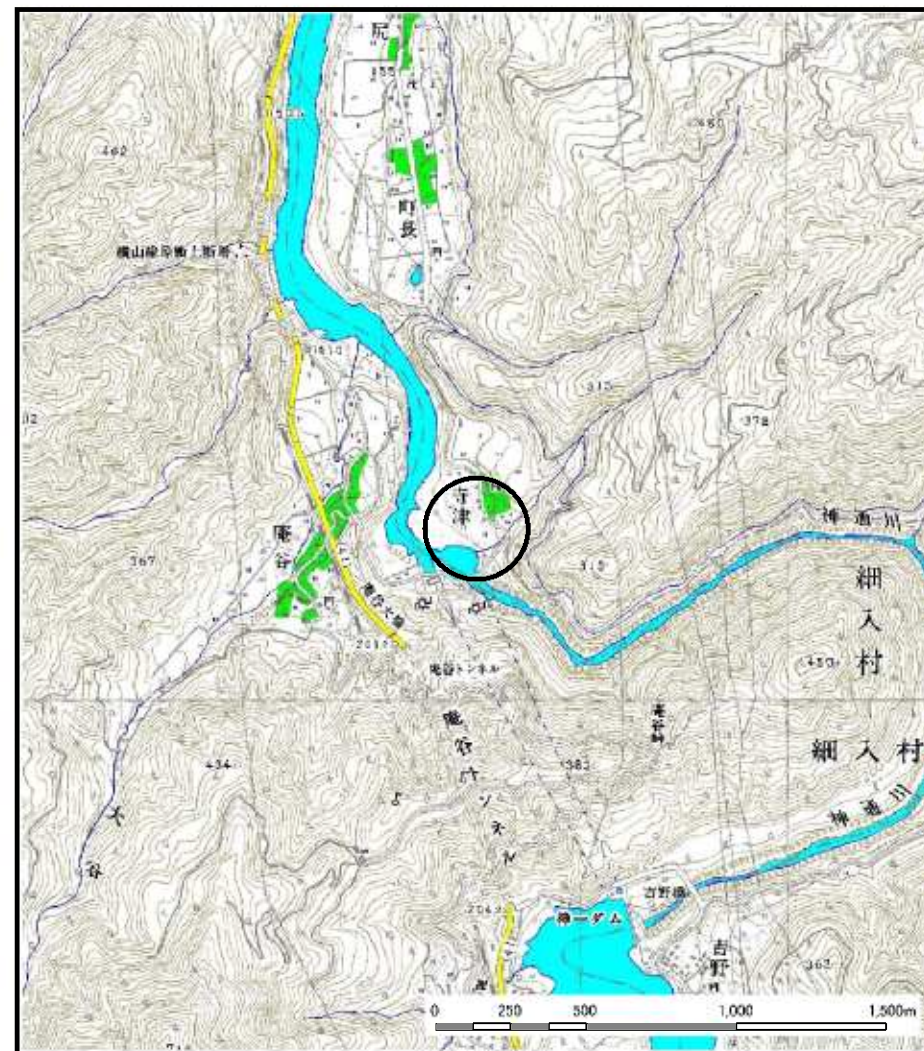


土砂災害警戒区域等の指定の公示に係る図書（その1）



(1/200,000)



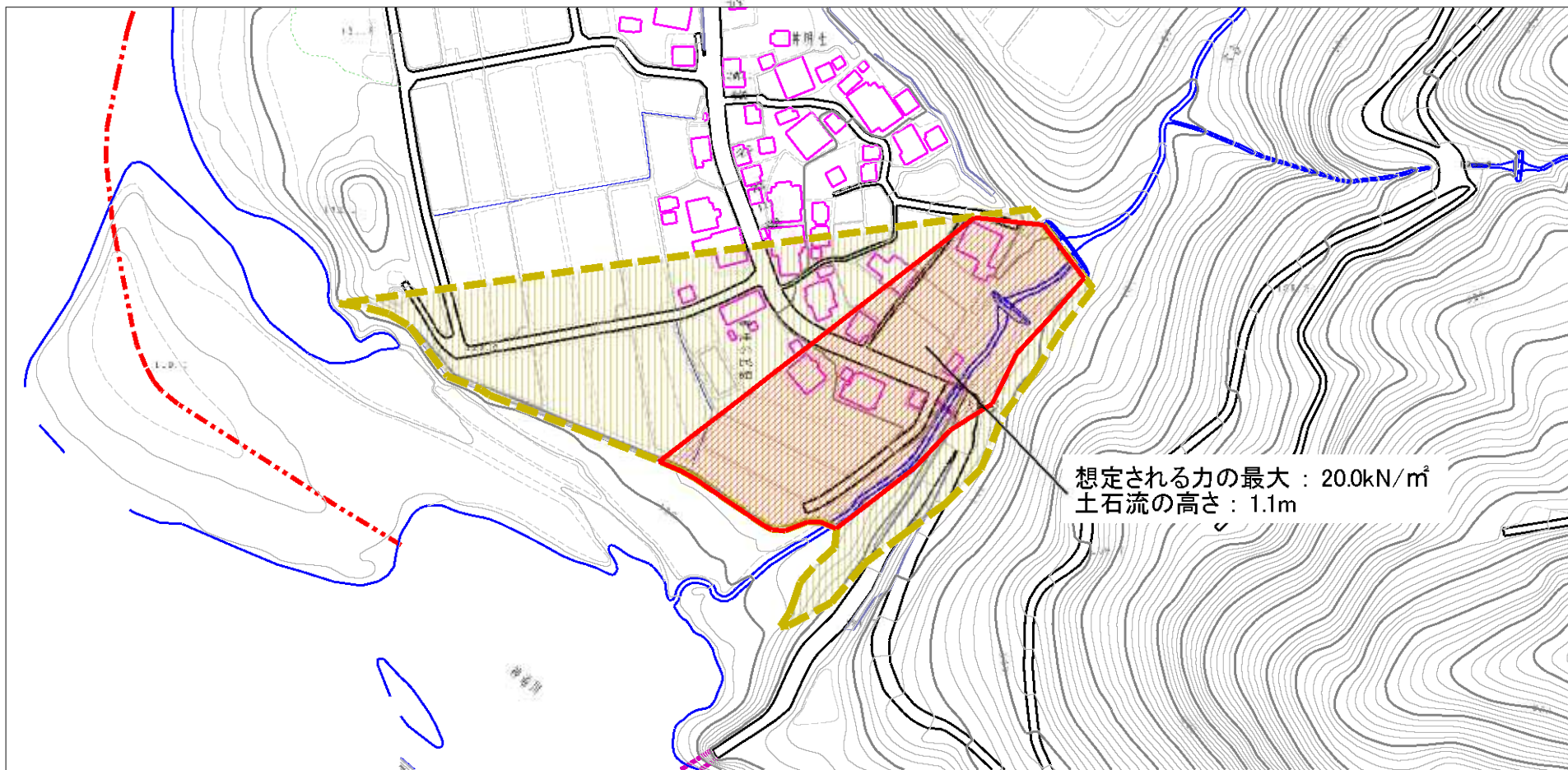
(1/25,000)

様式-1 (土)
土砂災害警戒区域・土砂災害特別警戒区域 位置図

自然現象の種類	土石流
溪流番号	112
溪流名	大谷沢
所在地	富山県富山市寺津

この地図は、国土地理院長の承認を得て、同院発行の数値地図200000（地図画像）及び数値地図25000（地図画像）を複製したものである。（承認番号 平21業複、第457号）

土砂災害警戒区域等の指定の公示に係る図書（その2）



0 1 ×100m

想定される力の最大：20.0kN/m²
土石流の高さ：1.1m

様式-2(土)

土砂災害警戒区域・土砂災害特別警戒区域図

土砂災害防止法施行令第2条の基準に該当する区域
(土砂災害警戒区域)

土砂災害防止法施行令第3条の基準に該当する区域
(土砂災害特別警戒区域)

土砂災害の高さが1mを超える場合、土石等の
積累による力が90kN/m²を超える区域

土砂災害の高さが1mを超える場合、土石等の
積累による力が90kN/m²を超えない区域

その他の区域



縮尺
1:2,500

自然現象
の種類

告示番号

告示年月日

土石流

溪流番号 112

溪流名 大谷沢

所在地 富山県富山市寺津