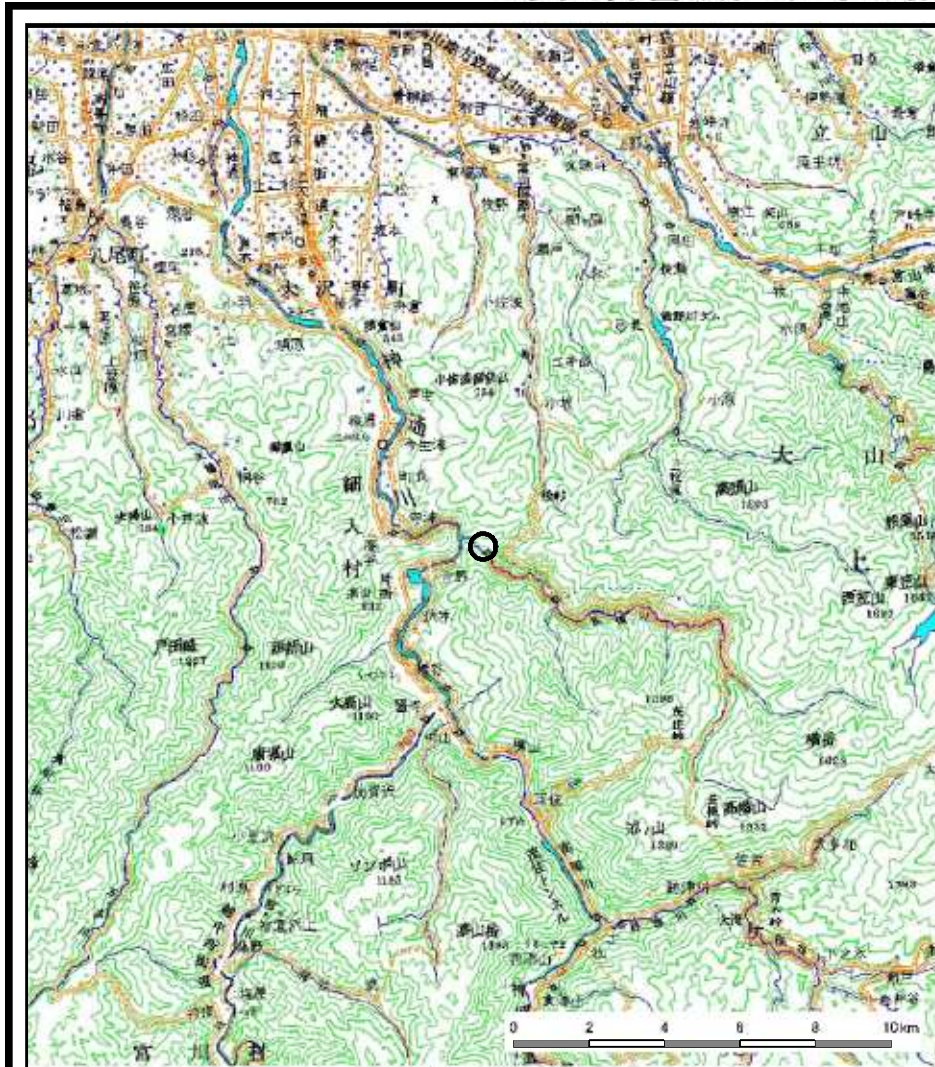


# 土砂災害警戒区域等の指定の公示に係る図書（その1）



(1/200,000)



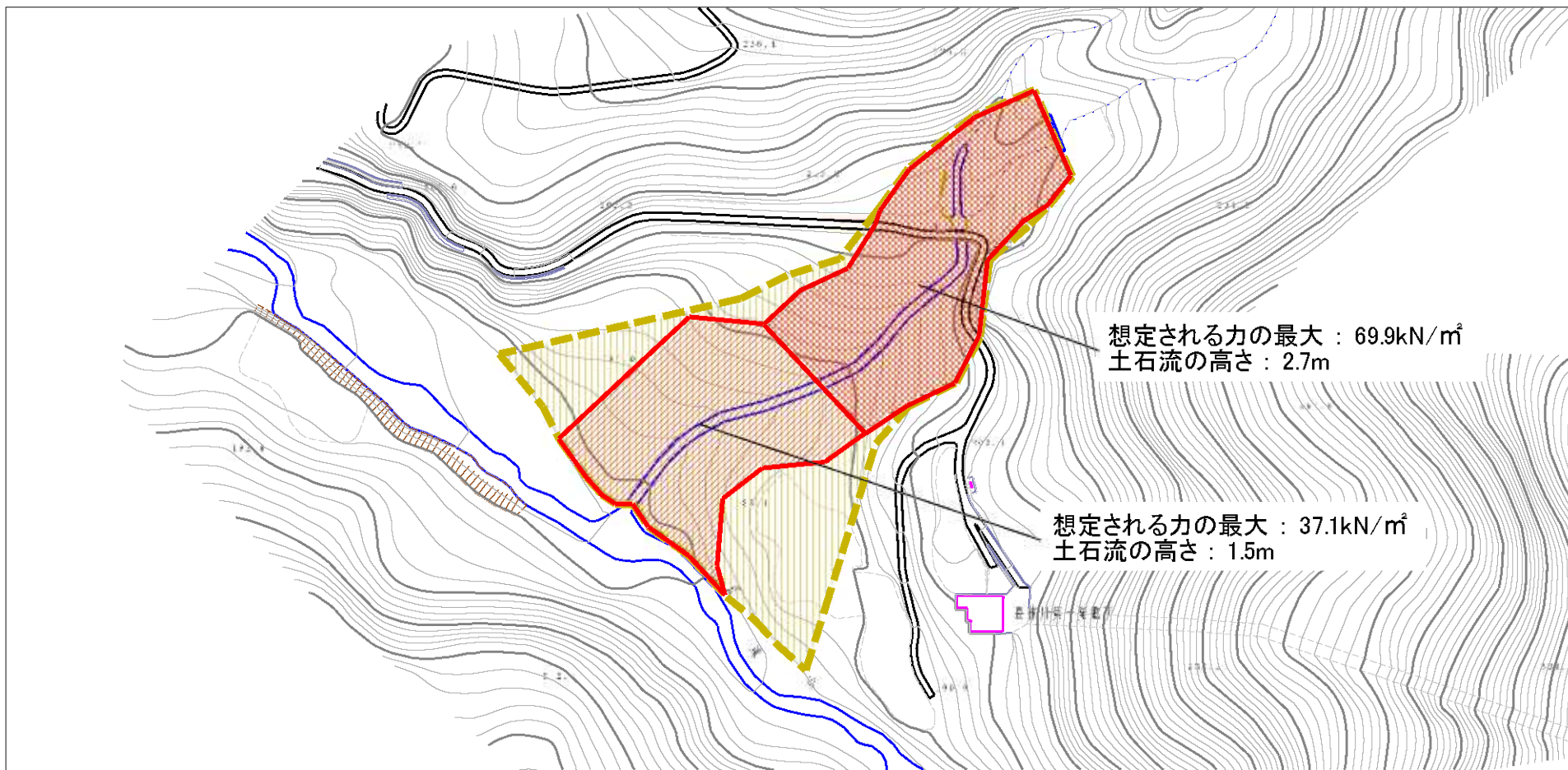
(1/25,000)

様式-1 (土)  
土砂災害警戒区域・土砂災害特別警戒区域 位置図

自然現象の種類	土石流
溪流番号	113
溪流名	入の谷
所在地	富山県富山市薄波

この地図は、国土地理院長の承認を得て、同院発行の数値地図200000（地図画像）及び数値地図25000（地図画像）を複製したものである。（承認番号 平21業複、第457号）

# 土砂災害警戒区域等の指定の公示に係る図書（その2）



想定される力の最大：69.9kN/m<sup>2</sup>  
土石流の高さ：2.7m

想定される力の最大：37.1kN/m<sup>2</sup>  
土石流の高さ：1.5m

0 1 ×100m

様式-2(土)

土砂災害警戒区域・土砂災害特別警戒区域図

土砂災害防止法施行令第2条の基準に該当する区域  
(土砂災害警戒区域)

土石流の高さが1mを超える場合、土石等の  
移動による力が90kN/m<sup>2</sup>を超える区域

土石流の高さが1mを超える場合、土石等の  
移動による力が90kN/m<sup>2</sup>を超えない区域

その他の区域



縮尺  
1:2,500

自然現象  
の種類

告示番号

告示年月日

土石流

溪流番号 113

溪流名 入の谷

所在地 富山県富山市薄波