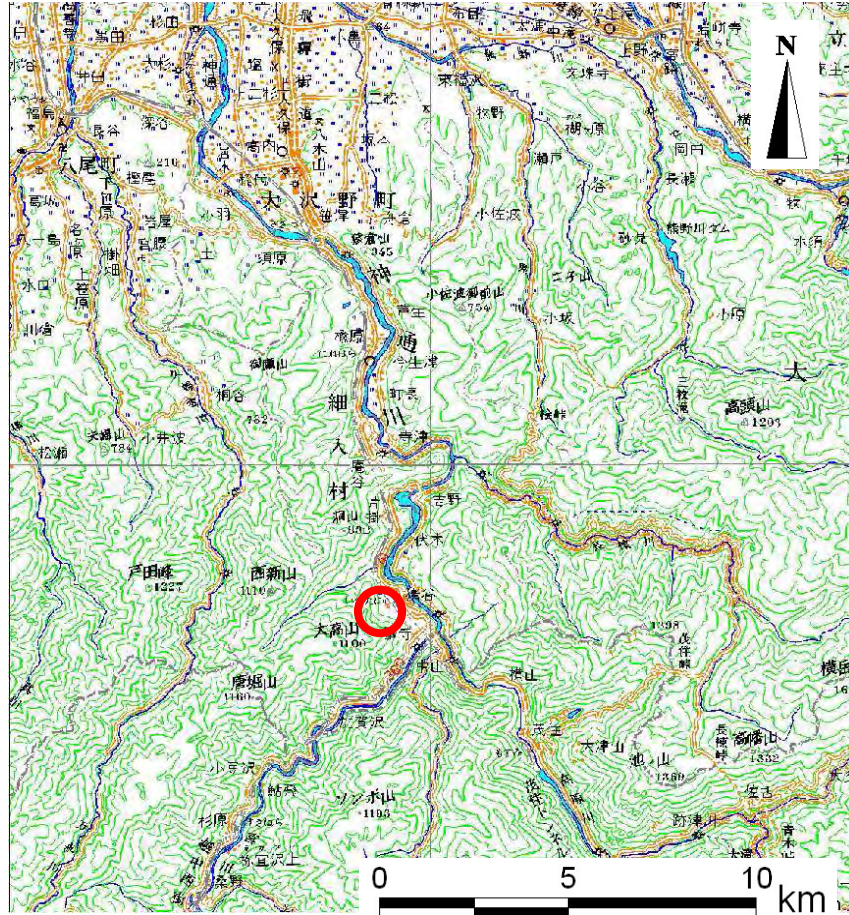
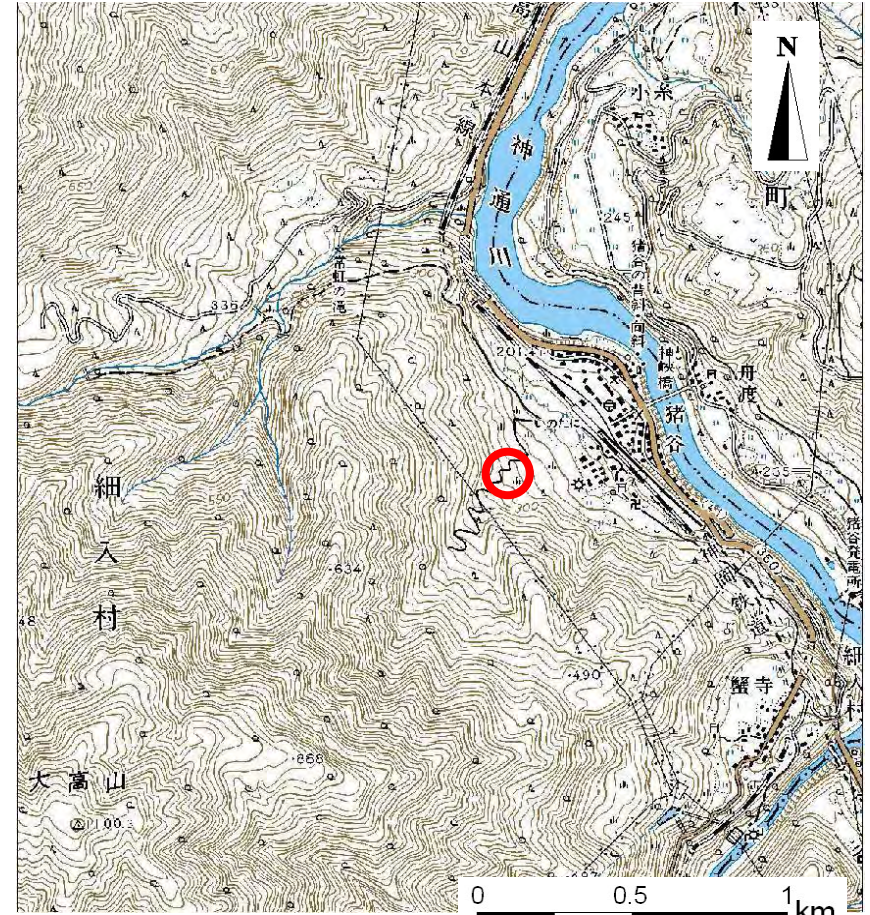


土砂災害警戒区域等の指定の公示に係る図書（その1）



(1/200,000)

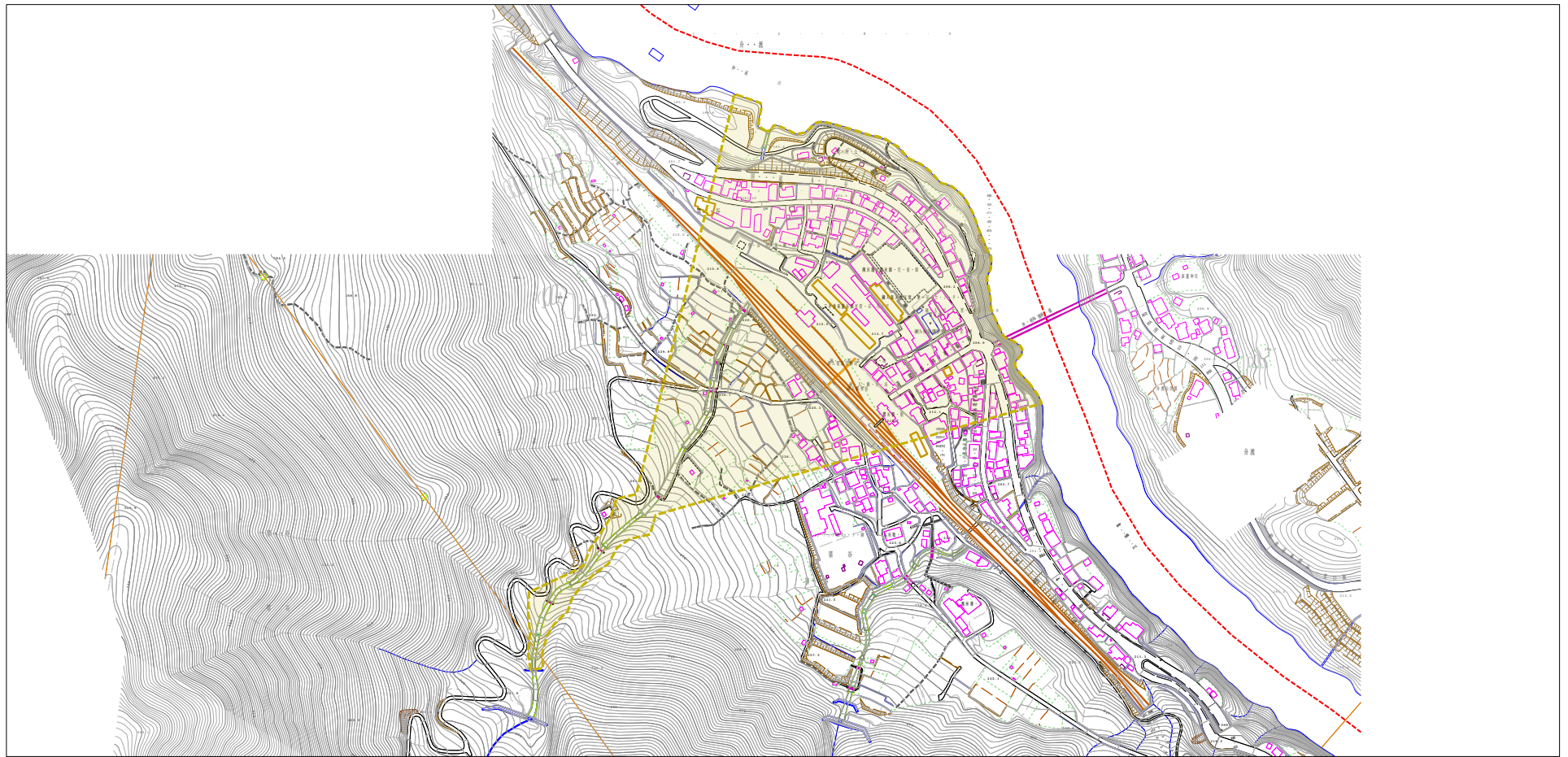


(1/25,000)

様式-1 (土)
土砂災害警戒区域・土砂災害特別警戒区域 位置図

自然現象の種類	土石流
溪流番号	123
溪流名	洞谷
所在地	富山県富山市猪谷

この地図は、国土地理院長の承認を得て、同院発行の20万分の1・2万5千分の1の地形図を複製したものである。（認証番号 平19総復、第799号）



0 1 2 3 × 100m

様式-2(土) 土砂災害警戒区域・土砂災害特別警戒区域 区域図	土砂災害警戒区域 土砂災害特別警戒区域 土砂災害警戒区域 土砂災害特別警戒区域	土砂災害警戒区域 土砂災害特別警戒区域 土砂災害警戒区域 土砂災害特別警戒区域	土砂災害警戒区域 土砂災害特別警戒区域 土砂災害警戒区域 土砂災害特別警戒区域	自然現象 の種類 土石流	河川番号 123	
	土砂災害警戒区域 土砂災害特別警戒区域 土砂災害警戒区域 土砂災害特別警戒区域	土砂災害警戒区域 土砂災害特別警戒区域 土砂災害警戒区域 土砂災害特別警戒区域	土砂災害警戒区域 土砂災害特別警戒区域 土砂災害警戒区域 土砂災害特別警戒区域	告示番号 12,500	河川名 明谷	所在地 富山県富山市猪谷
	土砂災害警戒区域 土砂災害特別警戒区域 土砂災害警戒区域 土砂災害特別警戒区域	土砂災害警戒区域 土砂災害特別警戒区域 土砂災害警戒区域 土砂災害特別警戒区域	土砂災害警戒区域 土砂災害特別警戒区域 土砂災害警戒区域 土砂災害特別警戒区域	告示年月日 12,500		
	土砂災害警戒区域 土砂災害特別警戒区域 土砂災害警戒区域 土砂災害特別警戒区域	土砂災害警戒区域 土砂災害特別警戒区域 土砂災害警戒区域 土砂災害特別警戒区域	土砂災害警戒区域 土砂災害特別警戒区域 土砂災害警戒区域 土砂災害特別警戒区域			