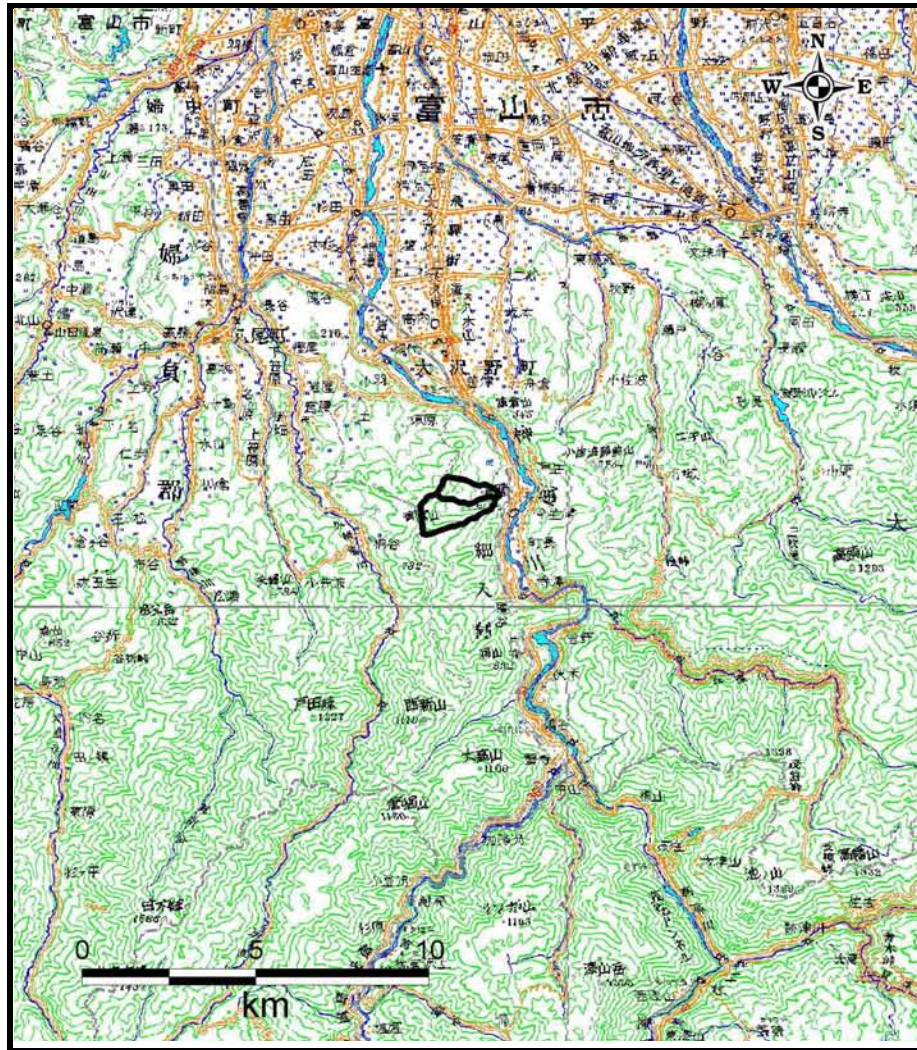
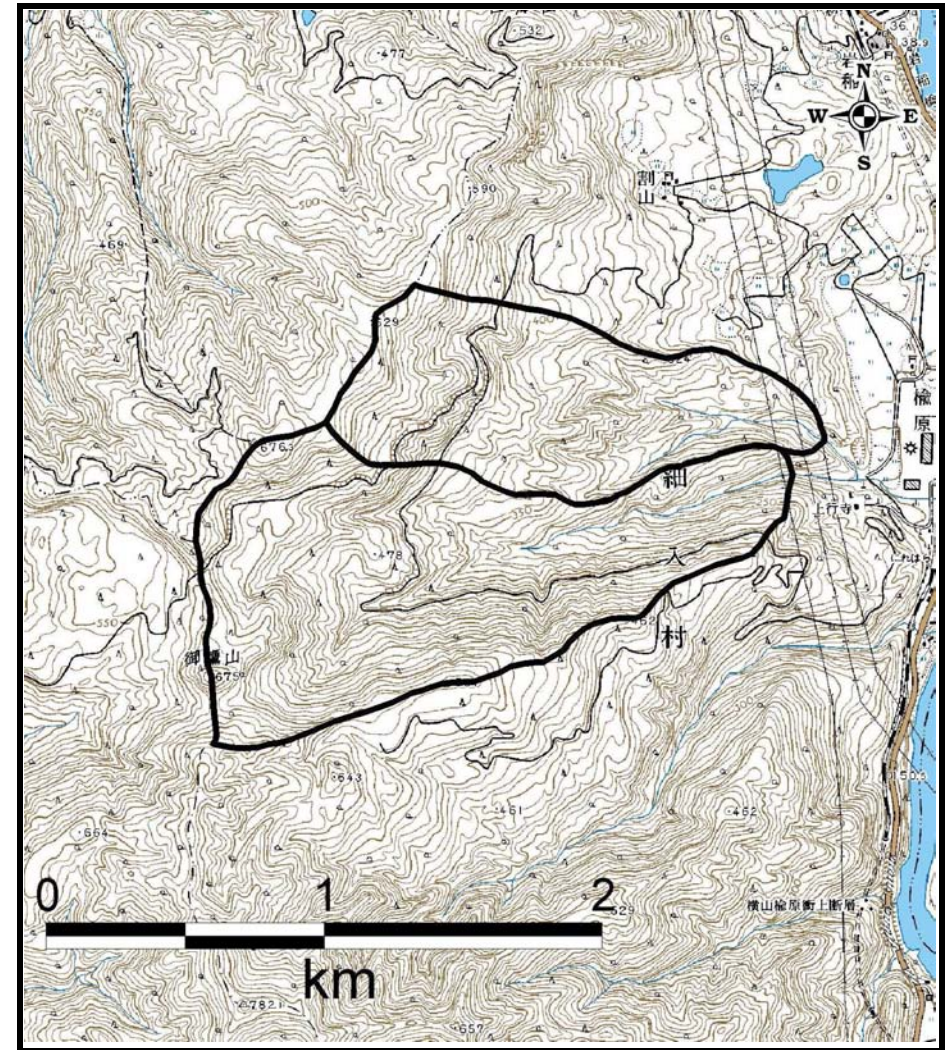


土砂災害警戒区域等の指定の公示に係る図書（その1）



(1/200,000)



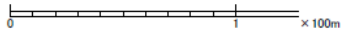
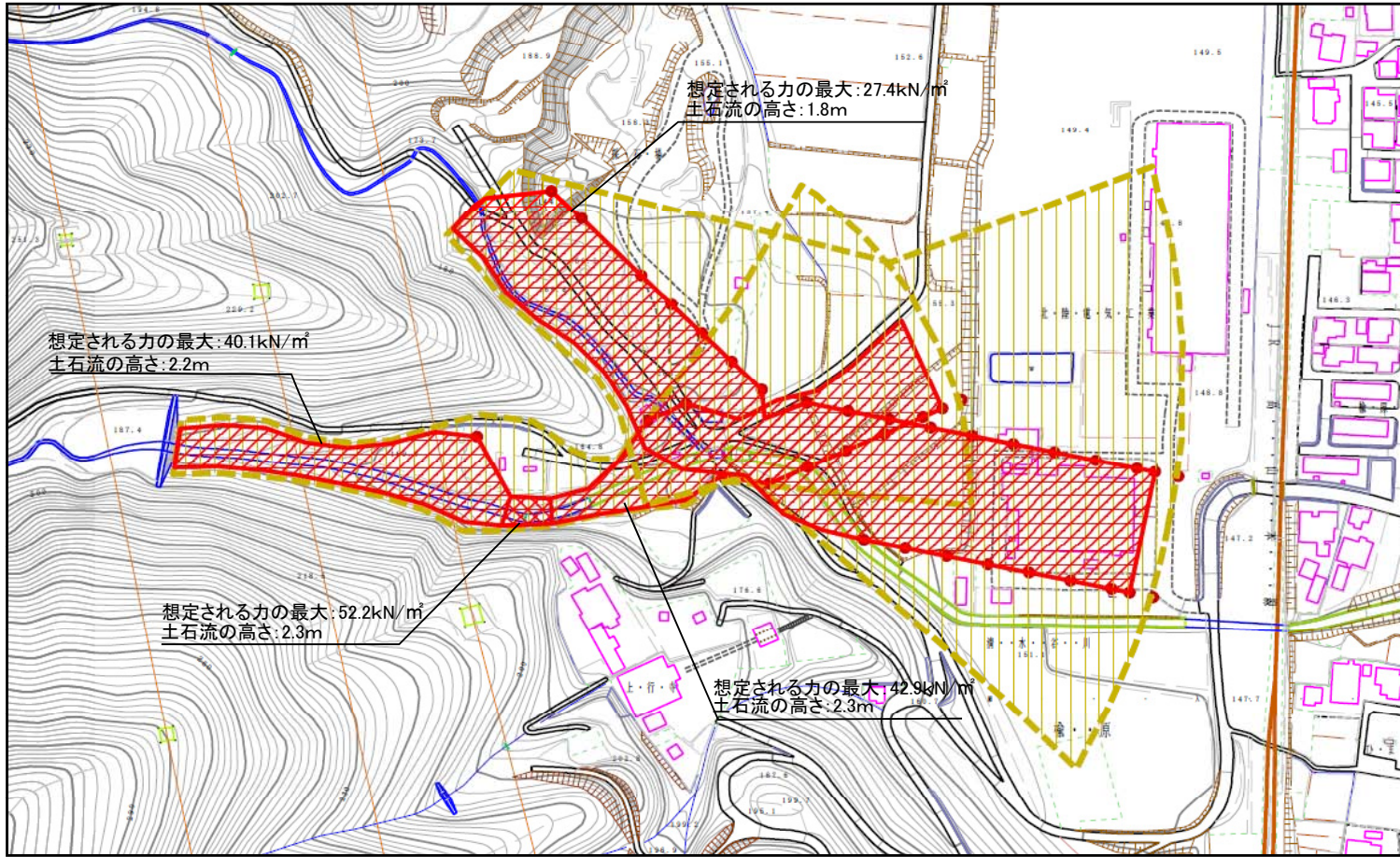
(1/25,000)

様式-1 (土)
土砂災害警戒区域・土砂災害特別警戒区域 位置図

自然現象の種類	土石流
溪流番号	133
溪流名	清水谷
所在地	富山県富山市榆原

この地図は、国土地理院長の承認を得て、同院発行の数値地図200000（地図画像）及び数値地図25000（地図画像）を複製したものである。（認証番号 平19総複、第799号）

土砂災害警戒区域等の指定の公示に係る図書(その2)



様式-2(土) 土砂災害警戒区域・土砂災害特別警戒区域 区域図	土砂災害防止法施行令第2条の基準に該当する区域		自然現象 の種類 土石流	溪流番号	133	
	土砂災害防止法 施行令第3条の 基準に該当する 区域			告示番号 告示年月日	溪流名	清水谷
	土砂災害防止法 施行令第3条の 基準に該当する 区域				所在地	富山県富山市楡原
その他の区域		縮尺 1:2,500		富山県		