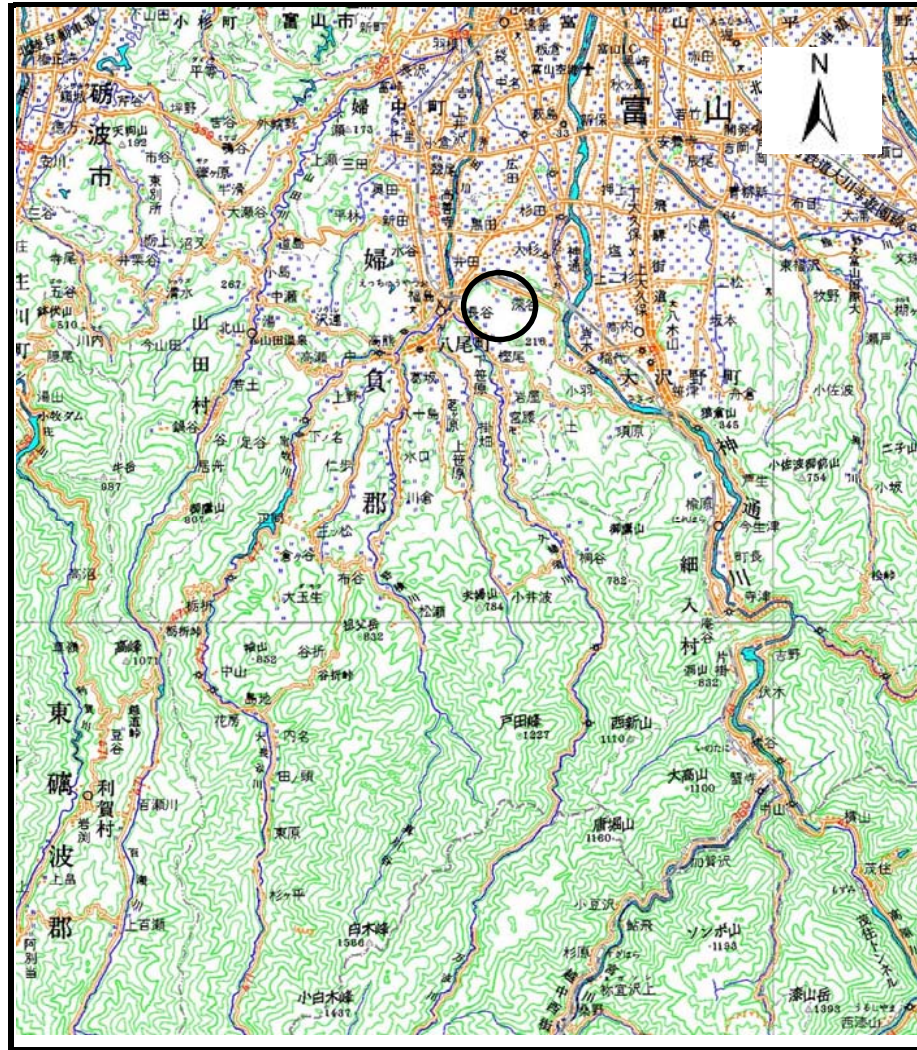
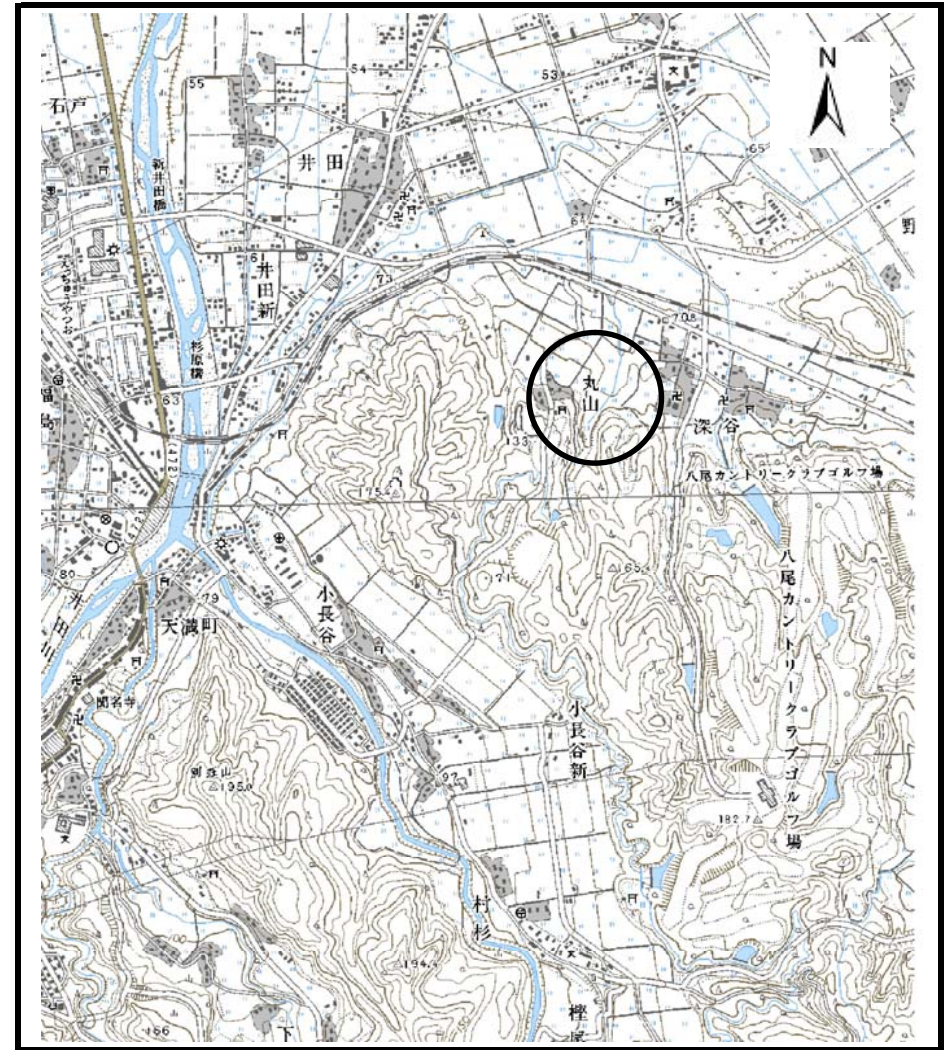


# 土砂災害警戒区域等の指定の公示に係る図書（その1）



(1/200,000)



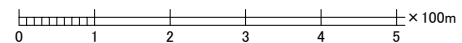
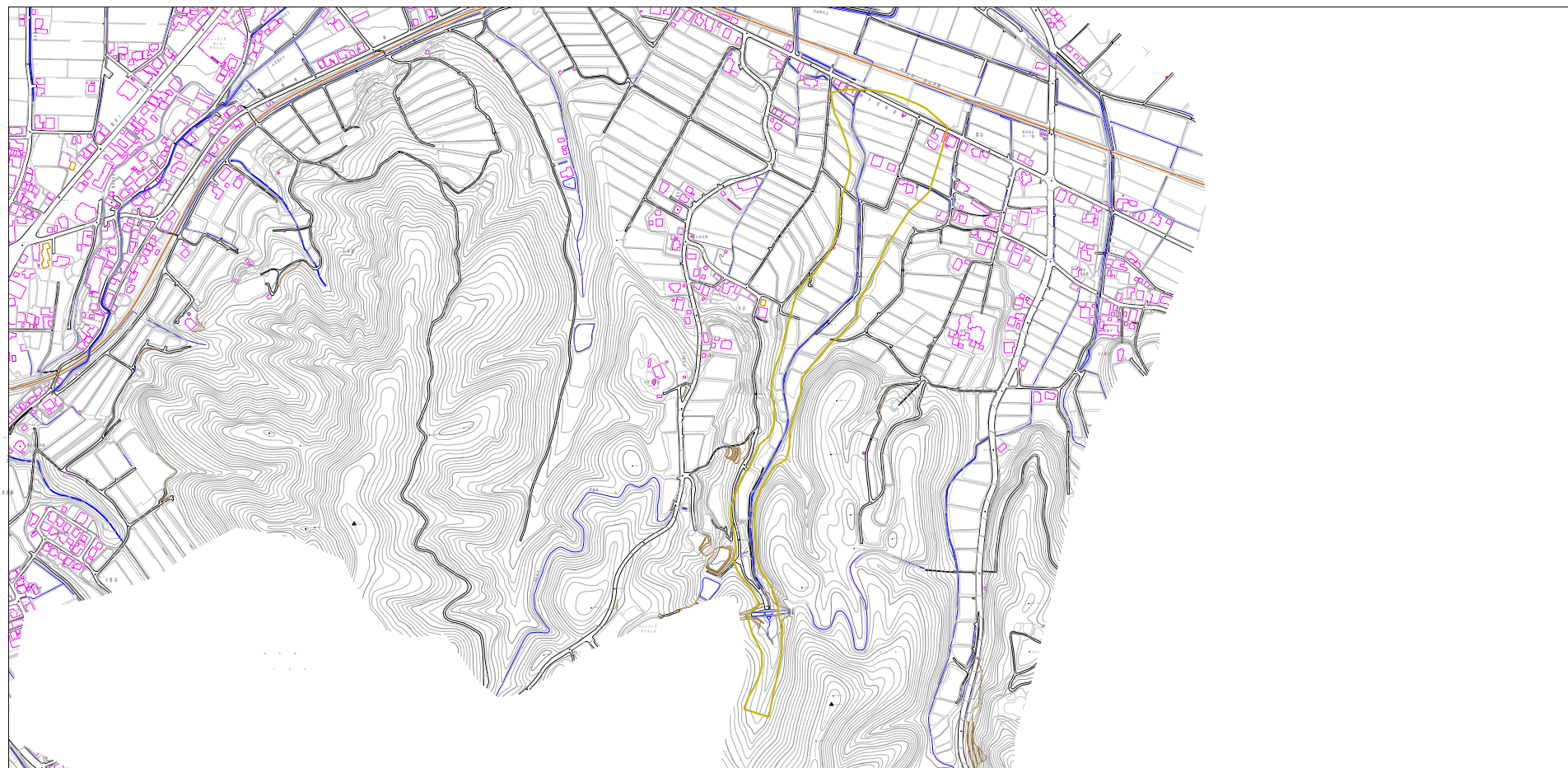
(1/25,000)

様式-1 (土)  
土砂災害警戒区域・土砂災害特別警戒区域 位置図

自然現象の種類	土石流
溪流番号	150
溪流名	境谷
所在地	富山県富山市八尾町丸山、深谷、井田地内

この地図は、国土地理院長の承認を得て、同院発行の20万分1地勢図2万5千分1地形図を複製したものである。(認証番号 平17 北復第152号)





図式-2(主) 土砂災害警戒区域・土砂災害特別警戒区域 区域図	作成年度 2024 2024	作成者 国土院 国土院	図例 土砂災害警戒区域 土砂災害特別警戒区域	縮尺 1:500 1:500	作成年月日 2024.08.01 2024.08.01	掲載地 東京都台東区 東京都台東区
---------------------------------------	----------------------	-------------------	------------------------------	----------------------	-----------------------------------	-------------------------