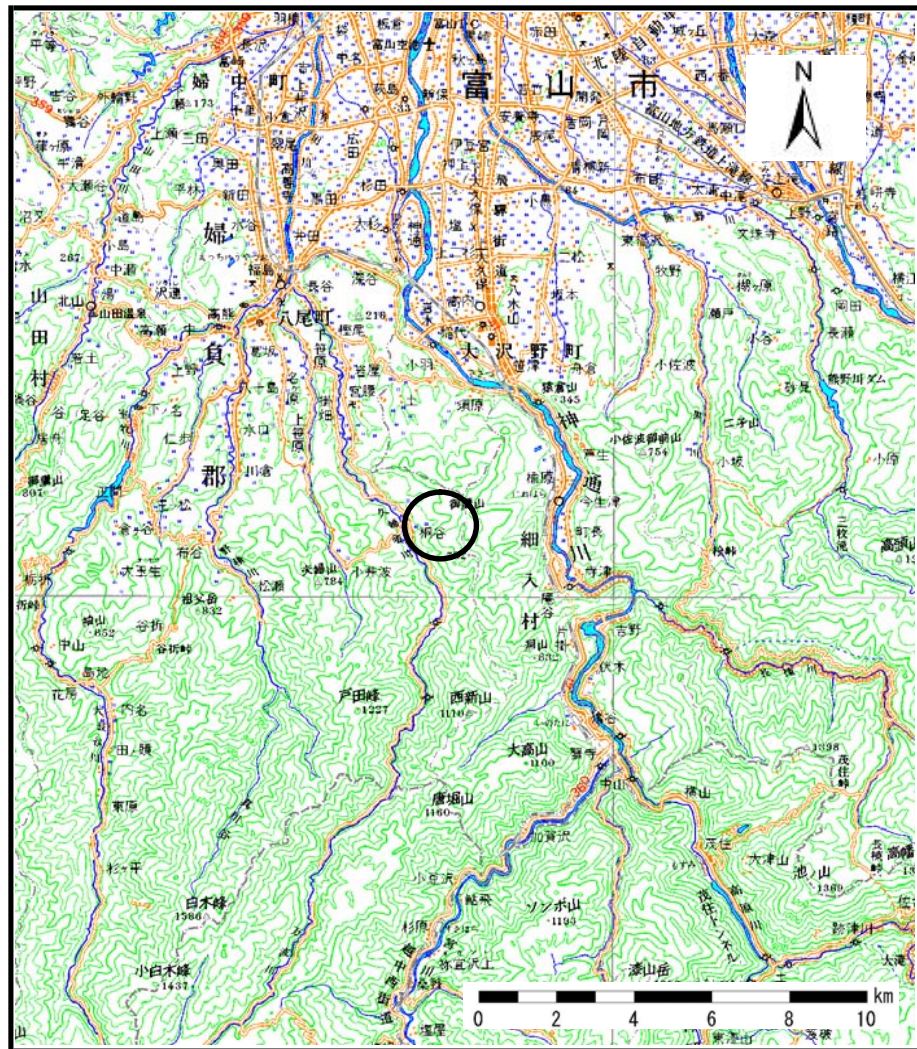
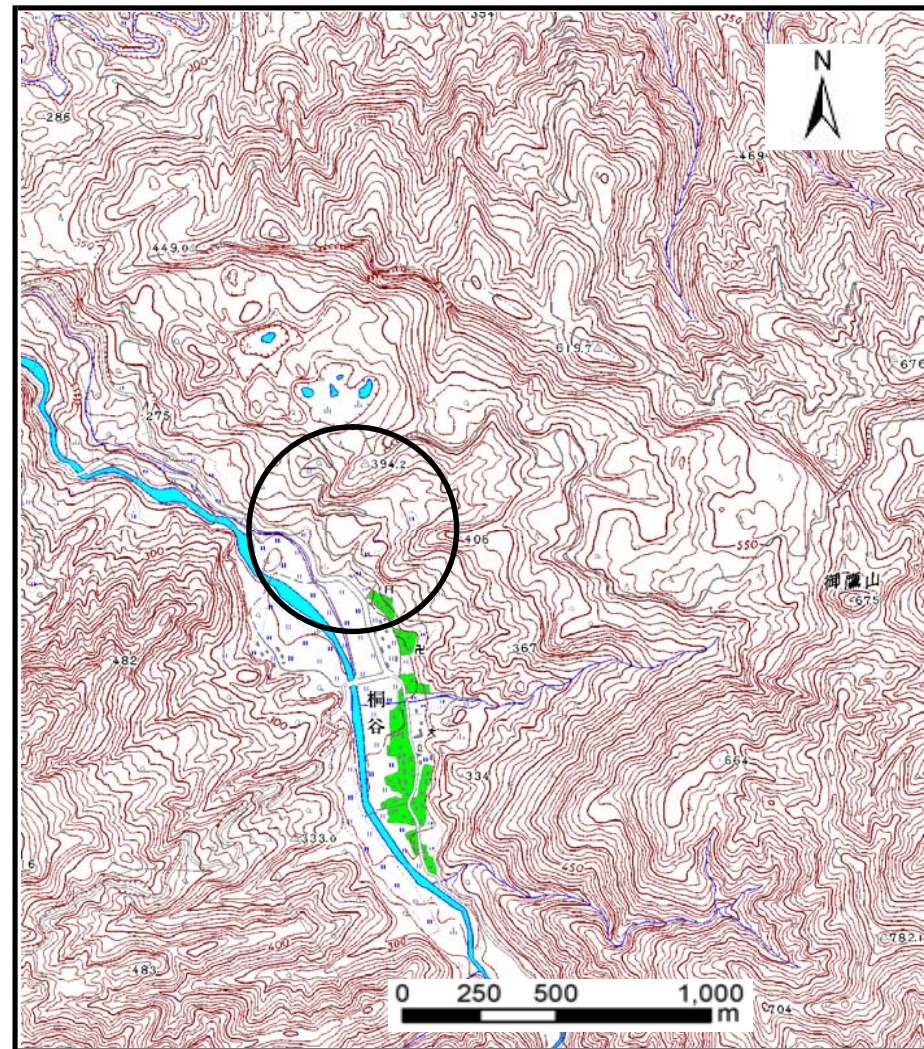


# 土砂災害警戒区域等の指定の公示に係る図書（その1）



(1/200,000)



(1/25,000)

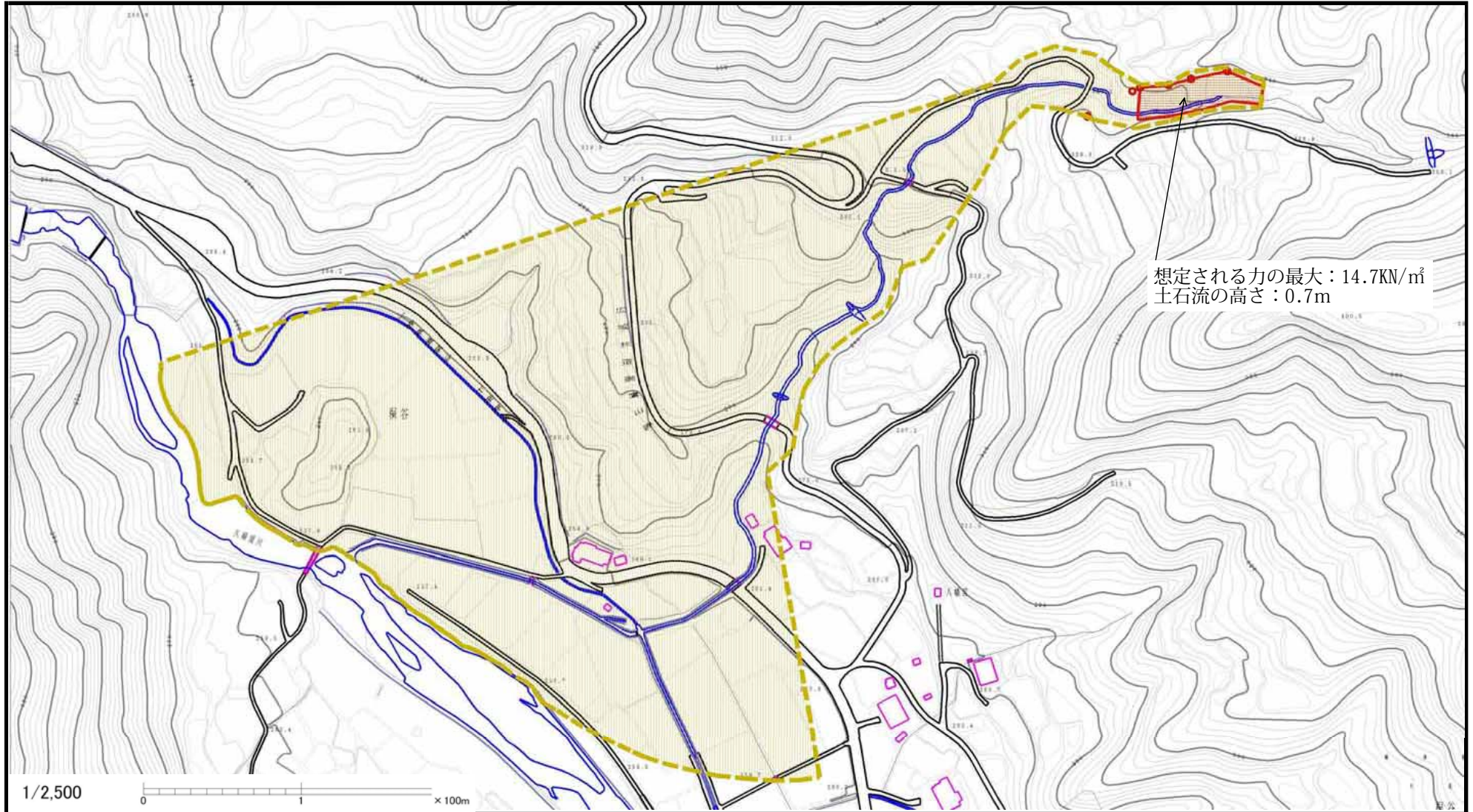
様式-1 (土)  
土砂災害警戒区域・土砂災害特別警戒区域 位置図

自然現象の種類	土石流
溪流番号	155
溪流名	桐谷北谷
所在地	富山県富山市八尾町桐谷

この地図は、国土地理院長の承認を得て、同院発行の20万分1地勢図2万5千分1地形図を複製したものである。（承認番号 平18総複、第643号）



# 土砂災害警戒区域等の指定の公示に係る図書(その2)



想定される力の最大：14.7kN/m<sup>2</sup>  
土石流の高さ：0.7m

様式-2(土)  土砂災害警戒区域・土砂災害特別警戒区域 区域図	土砂災害防止法施行令第二条の基準に該当する区域		N  縮尺 1:2,500	自然現象の種類	土石流	溪流番号	155
	土砂災害防止法施行令第三条の基準に該当する区域			告示番号		溪流名	桐谷北谷
	その他の区域			告示年月日		所在地	富山県富山市八尾町桐谷