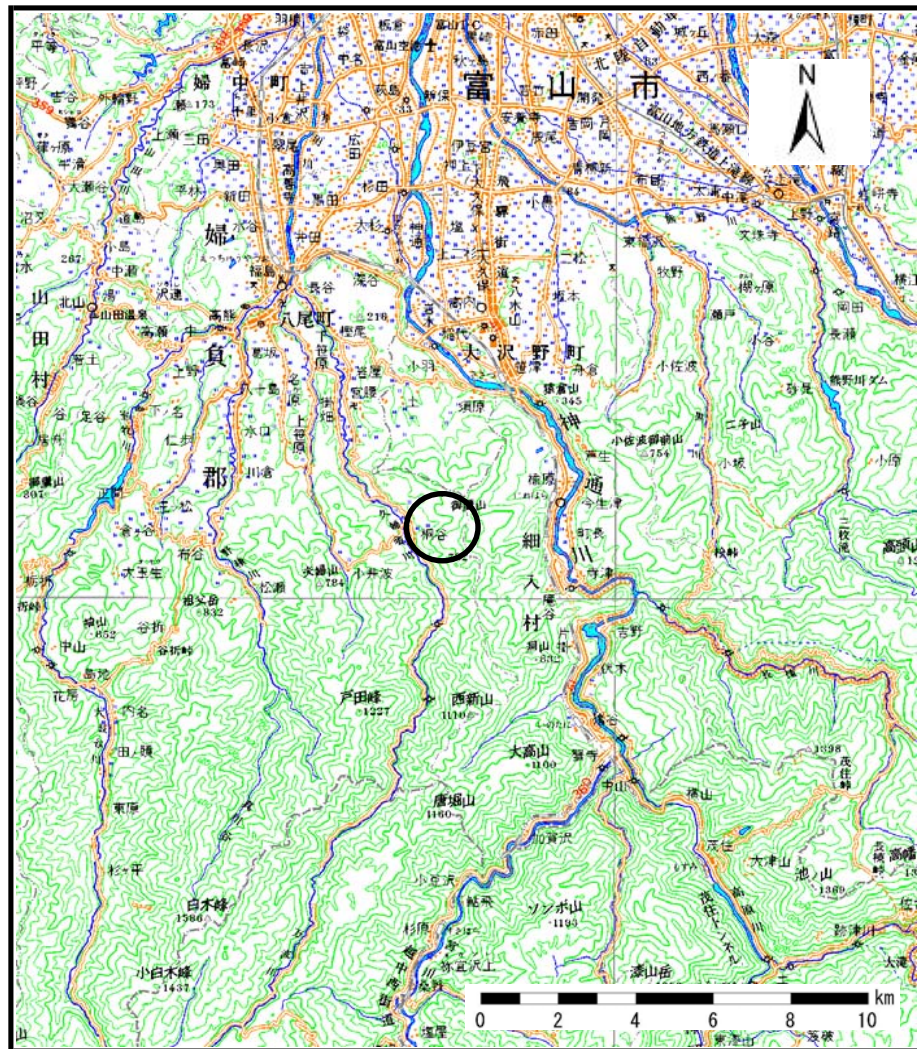
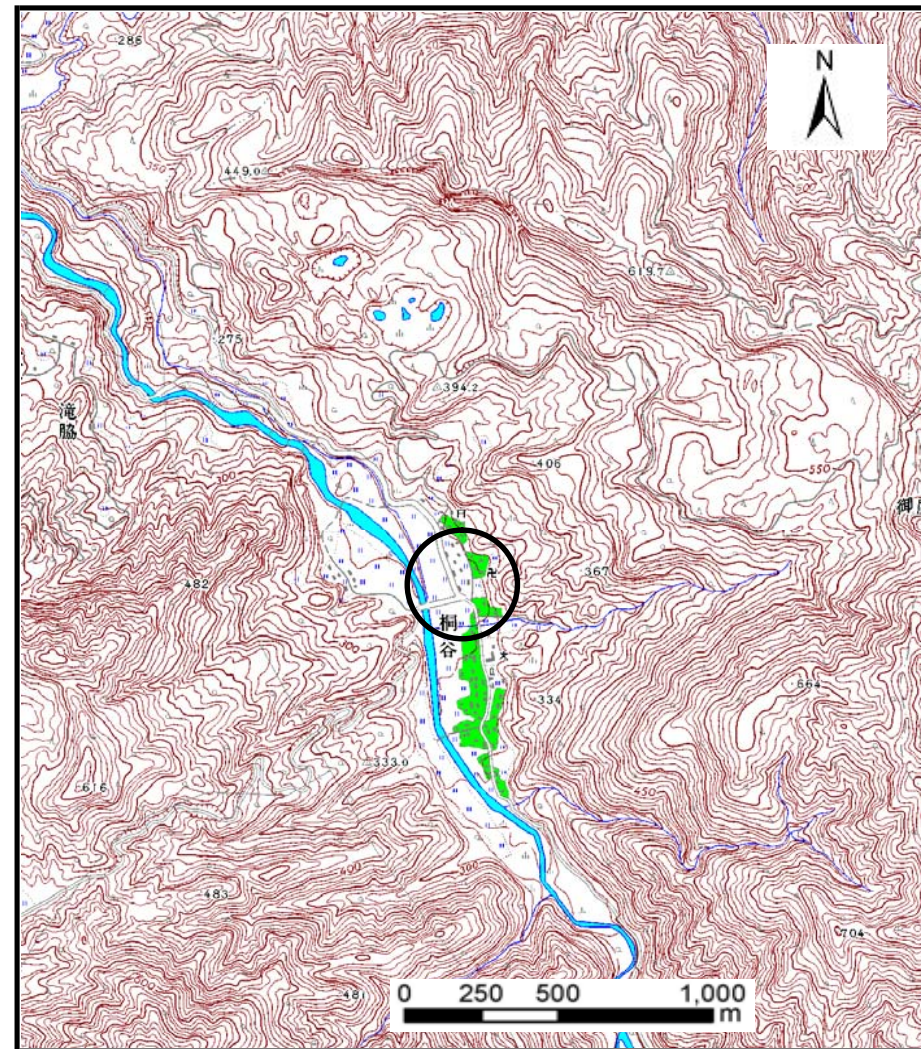


土砂災害警戒区域等の指定の公示に係る図書（その1）



(1/200,000)



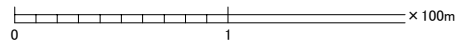
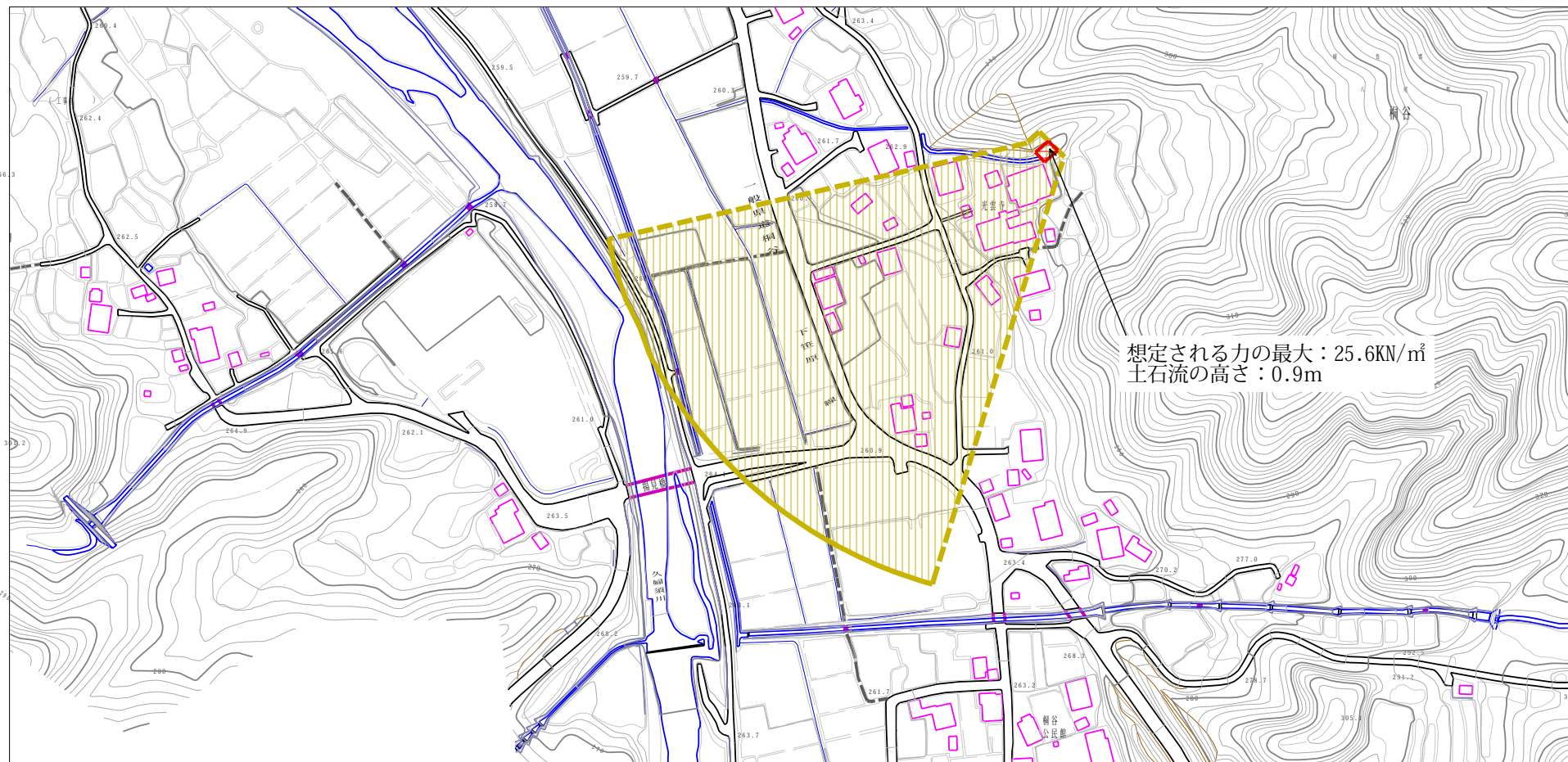
(1/25,000)

様式-1 (土)
土砂災害警戒区域・土砂災害特別警戒区域 位置図

| | |
|---------|-------------|
| 自然現象の種類 | 土石流 |
| 溪流番号 | 156 |
| 溪流名 | 桐谷口北 |
| 所在地 | 富山県富山市八尾町桐谷 |

この地図は、国土地理院長の承認を得て、同院発行の20万分1地勢図2万5千分1地形図を複製したものである。（承認番号 平18総複、第643号）

土砂災害警戒区域等の指定の公示に係る図書（その2）



| | | | | | | | | |
|--|---|--|--------------------|-------------|-----|-------------|-----|-------------|
| 様式-2(土) 土砂災害警戒区域・土砂災害特別警戒区域 区域図 | 土砂災害防止法施行令第二条の基準に該当する区域 (土砂災害警戒区域) | | N 縮尺 1:2,500 | 自然現象 の種類 | 土石流 | 溪流番号 | 156 | |
| | 土砂災害防止法施行令第三条の基準に該当する区域 (土砂災害特別警戒区域) | | | 告示番号 | 溪流名 | 桐谷口北 | 所在地 | 富山県富山市八尾町桐谷 |
| | その他の区域 | | | 告示年月日 | 所在地 | 富山県富山市八尾町桐谷 | | |