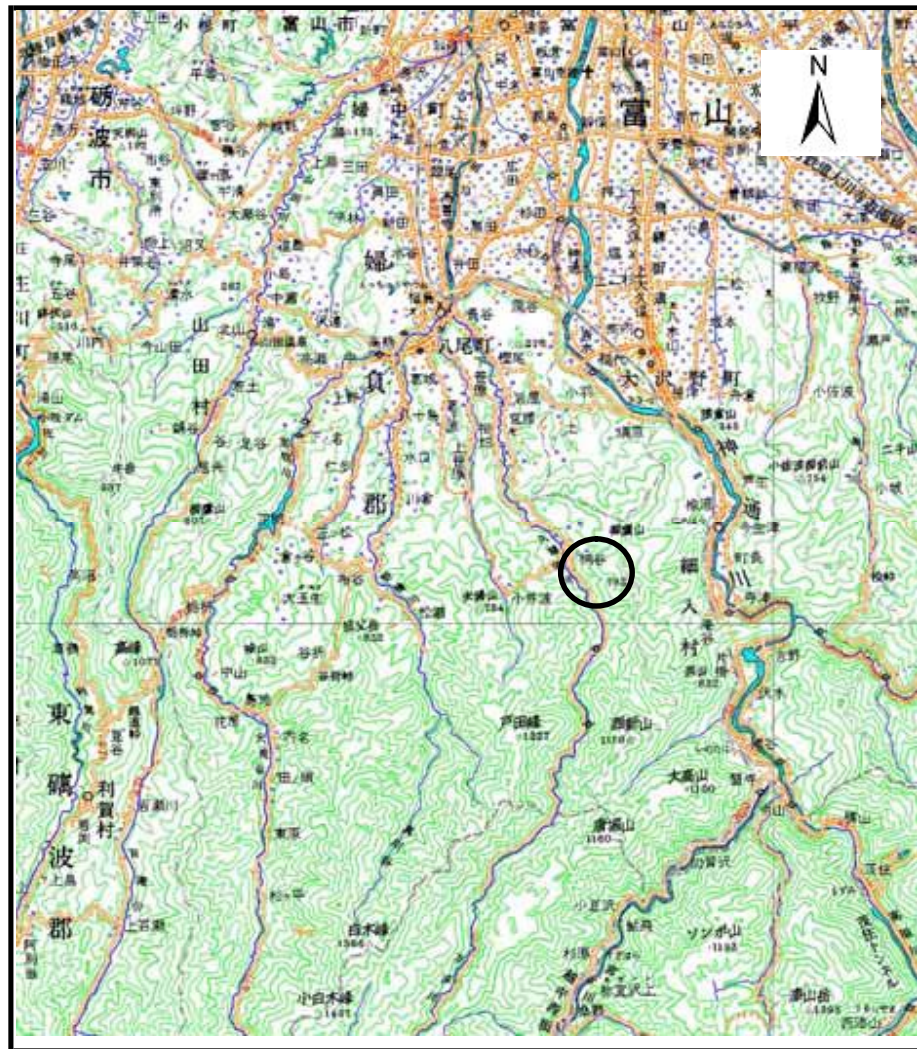
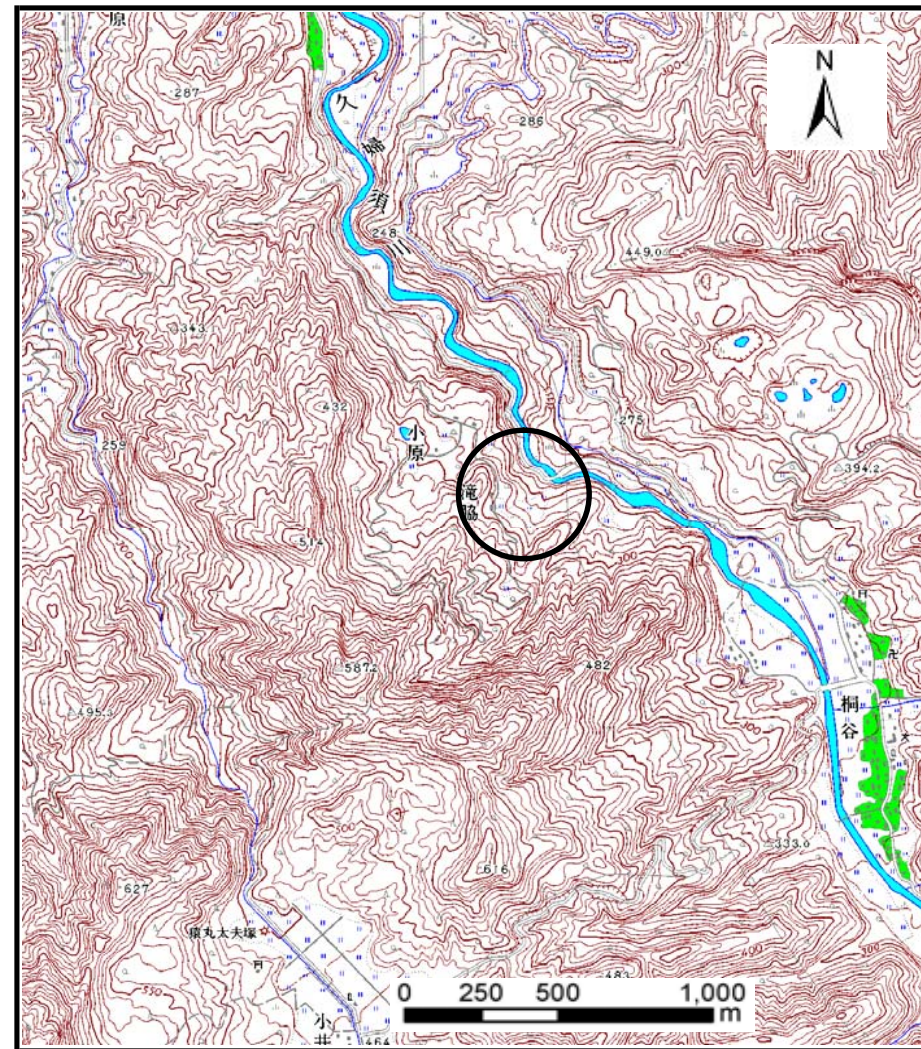


土砂災害警戒区域等の指定の公示に係る図書（その1）



(1/200,000)



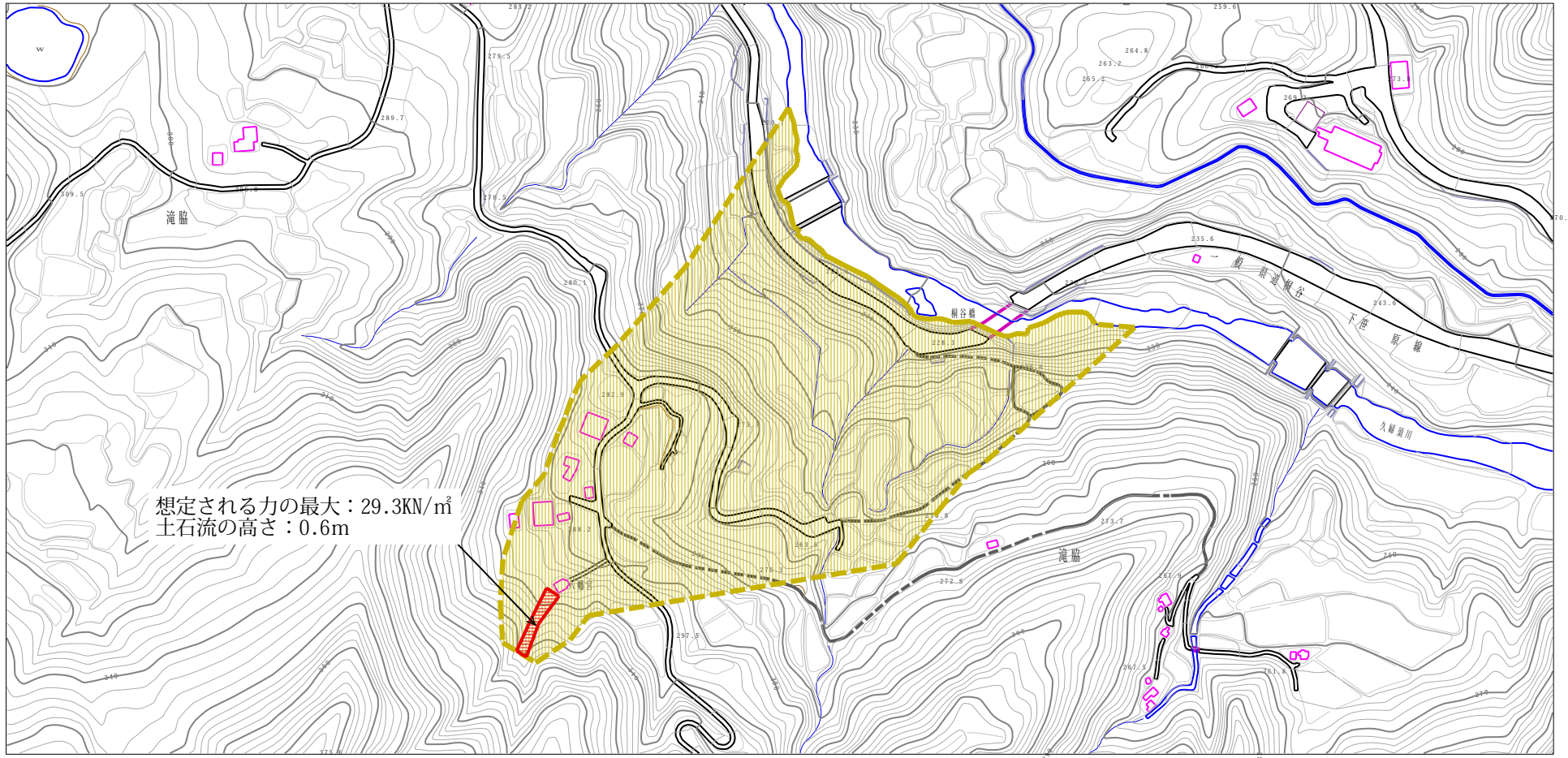
(1/25,000)

様式-1 (土)
土砂災害警戒区域・土砂災害特別警戒区域 位置図

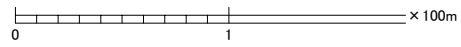
自然現象の種類	土石流
溪流番号	162
溪流名	滝脇谷
所在地	富山県富山市八尾町小原、滝脇

この地図は、国土地理院長の承認を得て、同院発行の20万分1地勢図2万5千分1地形図を複製したものである。（承認番号 平18総複、第643号）

土砂災害警戒区域等の指定の公示に係る図書（その2）



想定される力の最大：29.3KN/m²
土石流の高さ：0.6m



様式-2(土) 土砂災害警戒区域・土砂災害特別警戒区域 区域図	土砂災害防止法施行令第二条の基準に該当する区域 (土砂災害警戒区域)		N 縮尺 1:2,500	自然現象 の種類	土石流	溪流番号 162
	土砂災害防止法施行令第三条の基準に該当する区域 (土砂災害特別警戒区域)			告示番号	溪流名 滝脇谷	
	その他の区域			告示年月日	所在地 富山県富山市八尾町小原、滝脇	