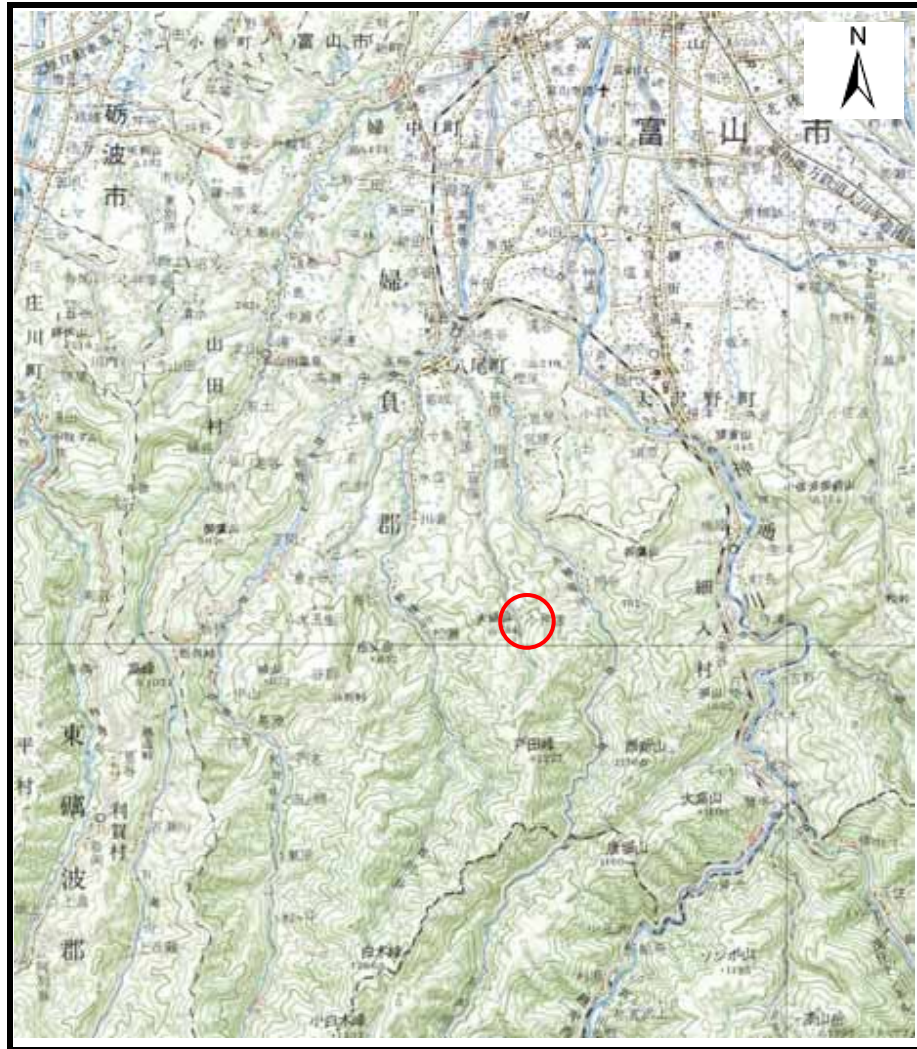
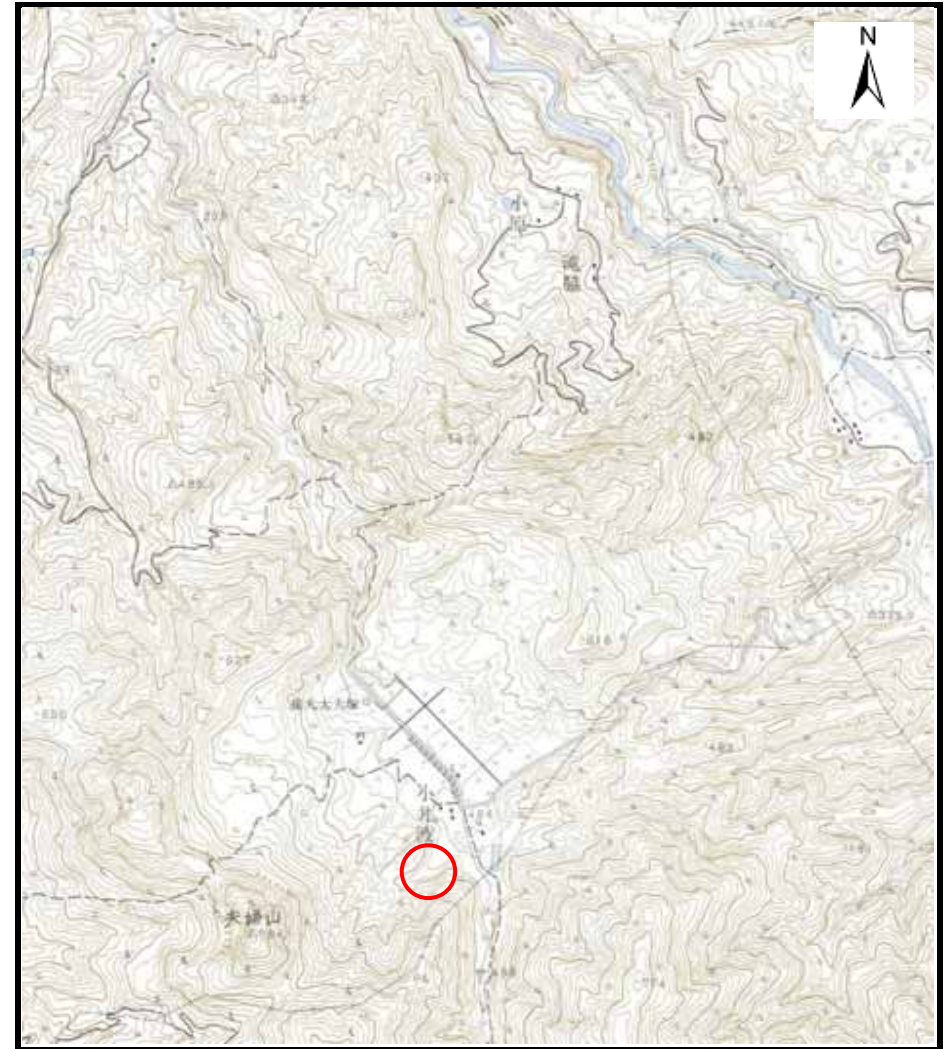


土砂災害警戒区域等の指定の公示に係る図書（その1）



(1/200,000)



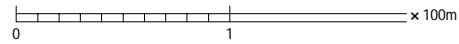
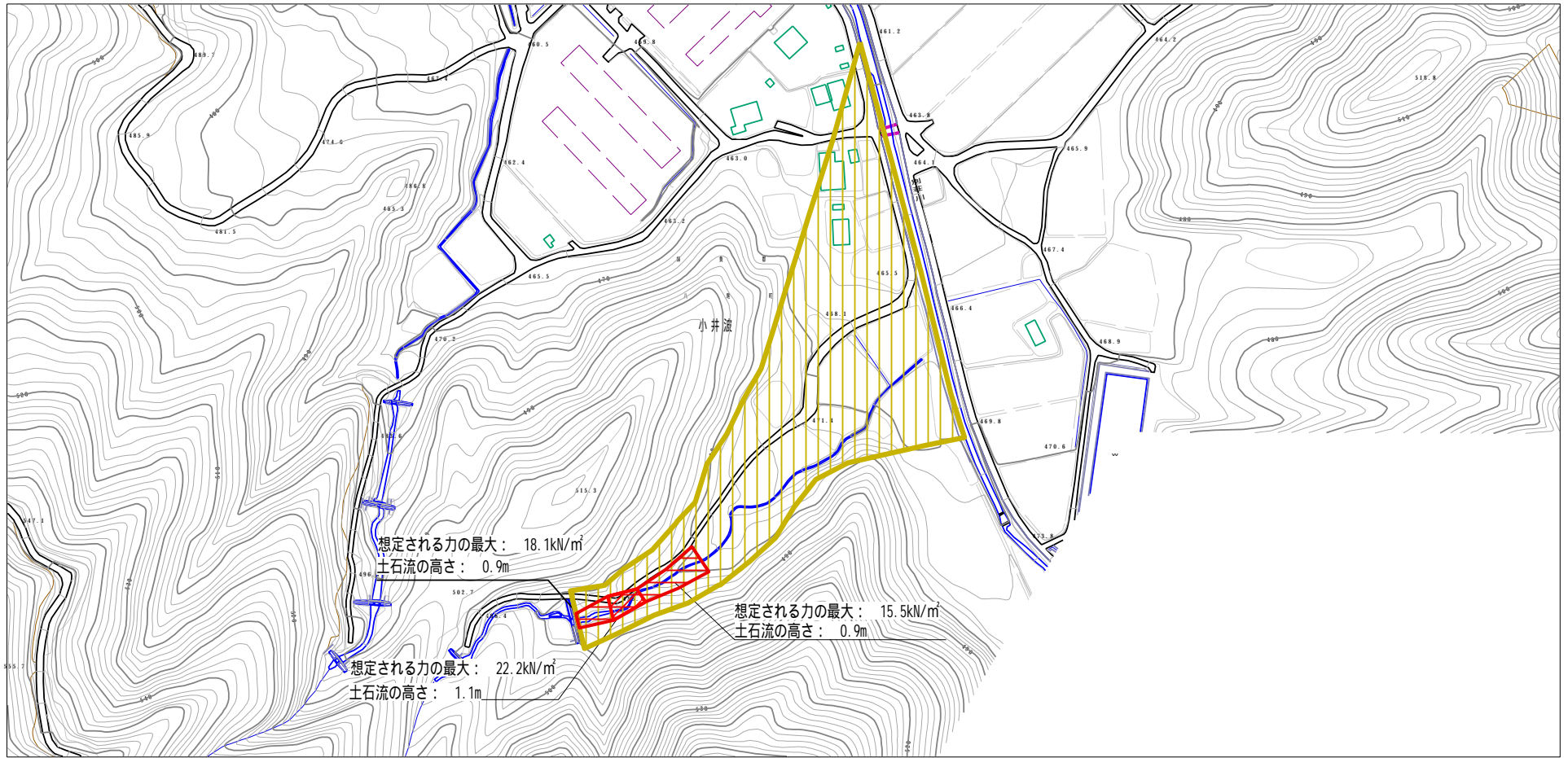
(1/25,000)

様式 - 1 (土)
土砂災害警戒区域・土砂災害特別警戒区域 位置図

自然現象の種類	土石流
溪流番号	169
溪流名	西の空谷
所在地	富山県富山市八尾町小井波

この地図は、国土地理院長の承認を得て、同院発行の20万分の1・2万5千分の1の地形図を複製したものである。（承認番号 平17北複 第152号）

土砂災害警戒区域等の指定の公示に係る図書 (その2)



様式 - 2 (土) 土砂災害警戒区域 土砂災害特別警戒区域 区域図	土砂災害防止法施行令第2条の基準に該当する区域		自然現象 の種類 土石流	溪流番号	361- -169	
	土砂災害防止法施行令第3条の基準に該当する区域			告示番号 告示年月日	溪流名	西の空谷
	土砂災害防止法施行令第3条の基準に該当する区域				所在地	富山県富山市八尾町小井波
	その他の区域				縮尺	1:2,500