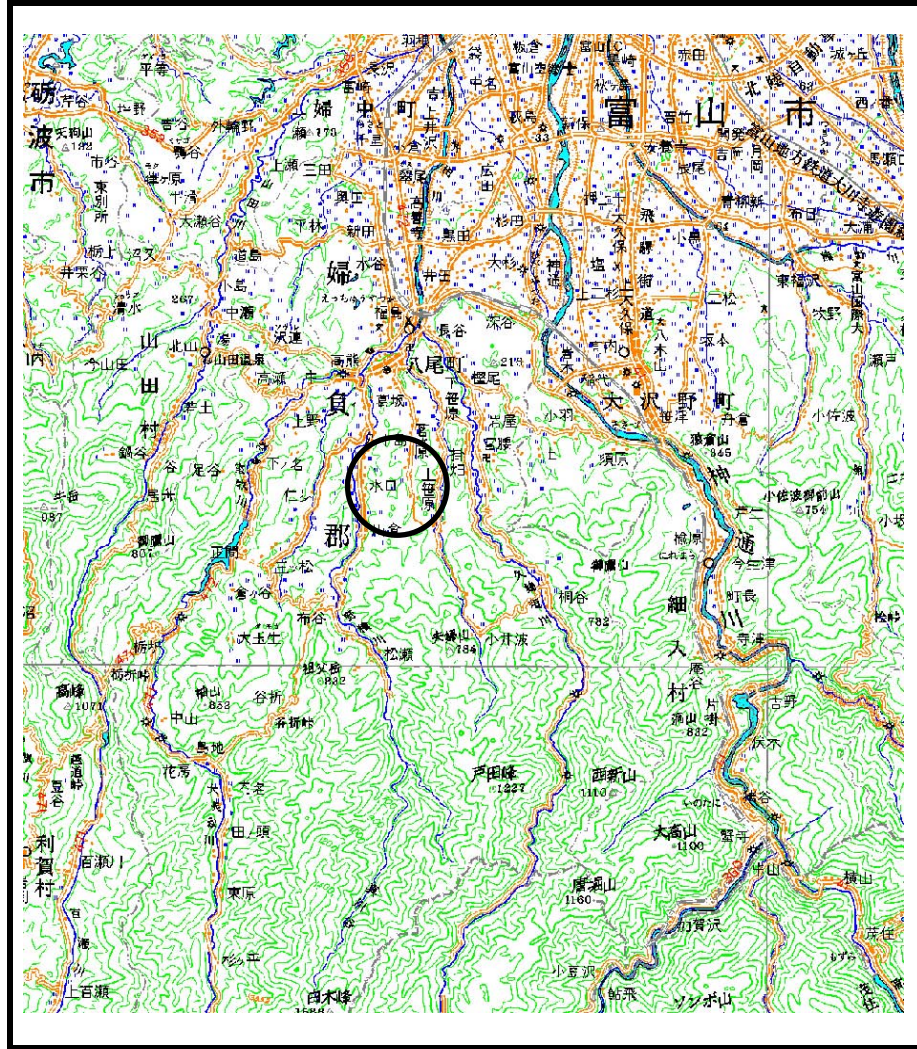
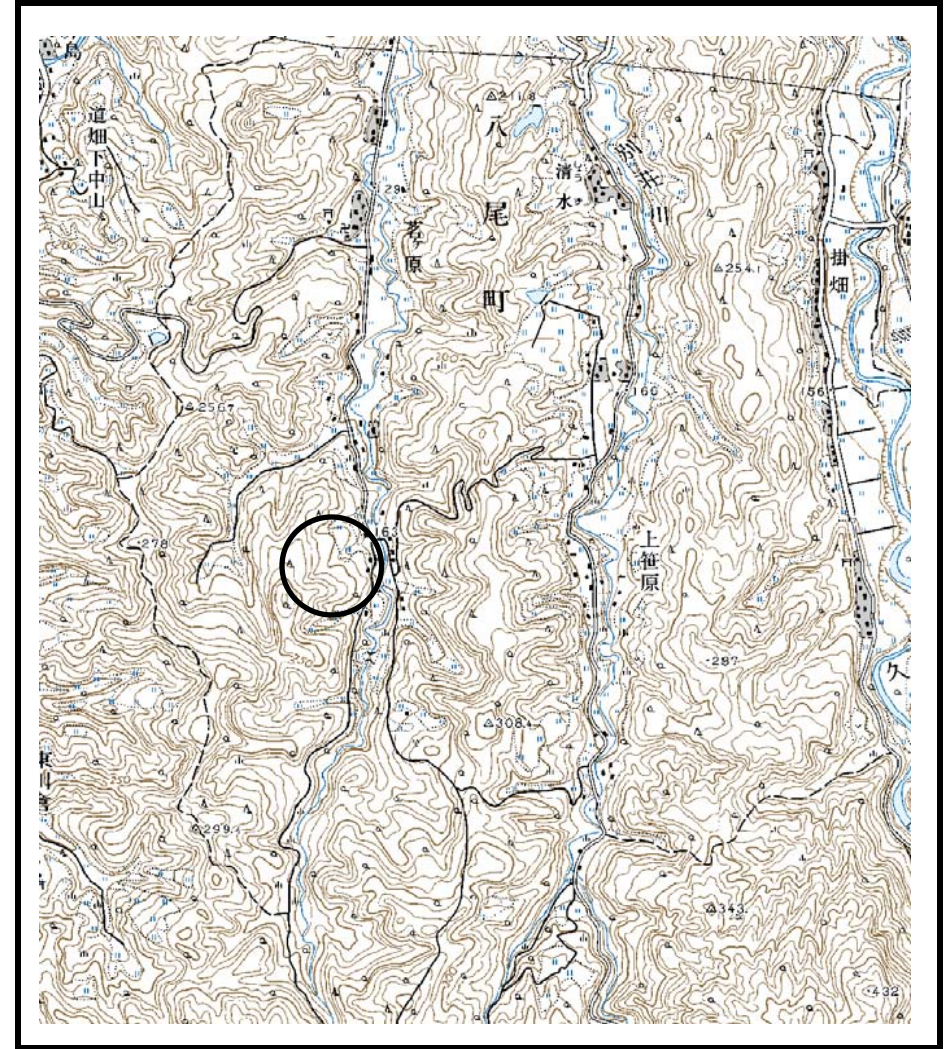


# 土砂災害警戒区域等の指定の公示に係る図書（その1）



(1/200,000)



(1/25,000)

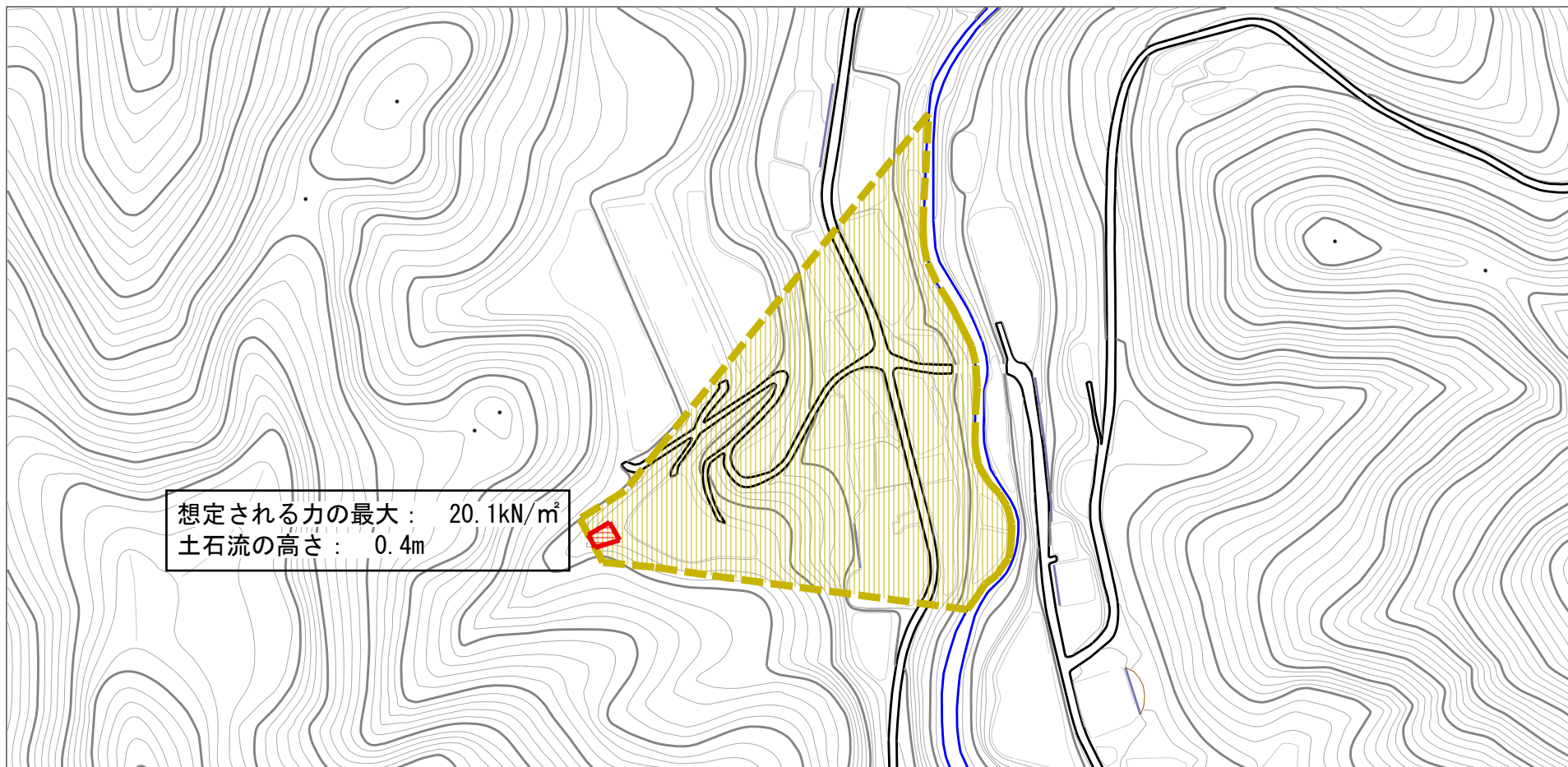
様式-1 (土)  
土砂災害警戒区域・土砂災害特別警戒区域 位置図

自然現象の種類	土石流
溪流番号	180
溪流名	梅谷西谷
所在地	富山県富山市八尾町若ヶ原

この地図は、国土地理院長の承認を得て、同院発行の20万分の1地勢図・2万5千分の1地形図を複製したものである。(認証番号 平17北復 第152号)



# 土砂災害警戒区域等の指定の公示に係る図書（その2）



想定される力の最大： 20.1kN/m<sup>2</sup>  
土石流の高さ： 0.4m



様式-2(土) 土砂災害警戒区域・土砂災害特別警戒区域図	土砂災害防止法施行令第二条の基準に該当する区域 (土砂災害警戒区域)		N  縮尺 1:2,500	自然現象の種類 土石流	溪流番号 180
	土砂災害防止法施行令第三条の基準に該当する区域 (土砂災害特別警戒区域)			告示番号	溪流名 梅谷西谷
	その他の区域			告示年月日	所在地 富山県富山市八尾町茗ヶ原