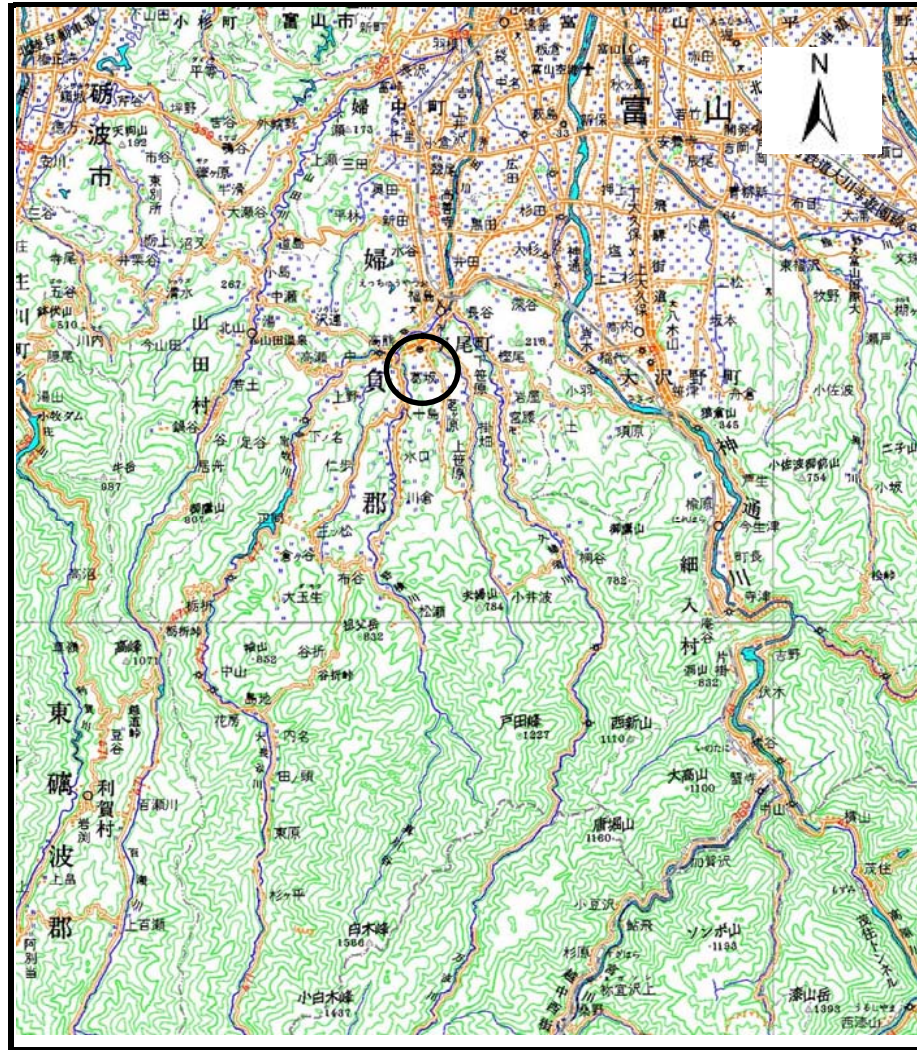
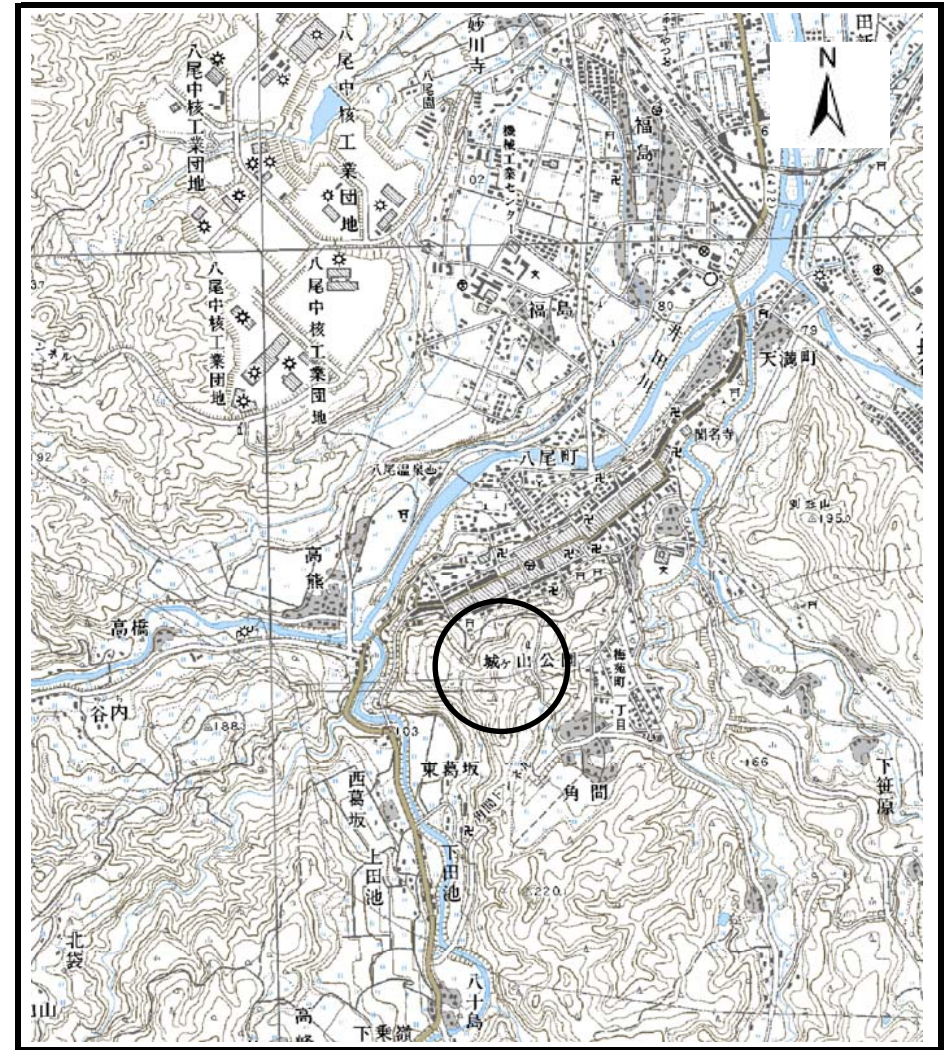


土砂災害警戒区域等の指定の公示に係る図書（その1）



(1/200,000)

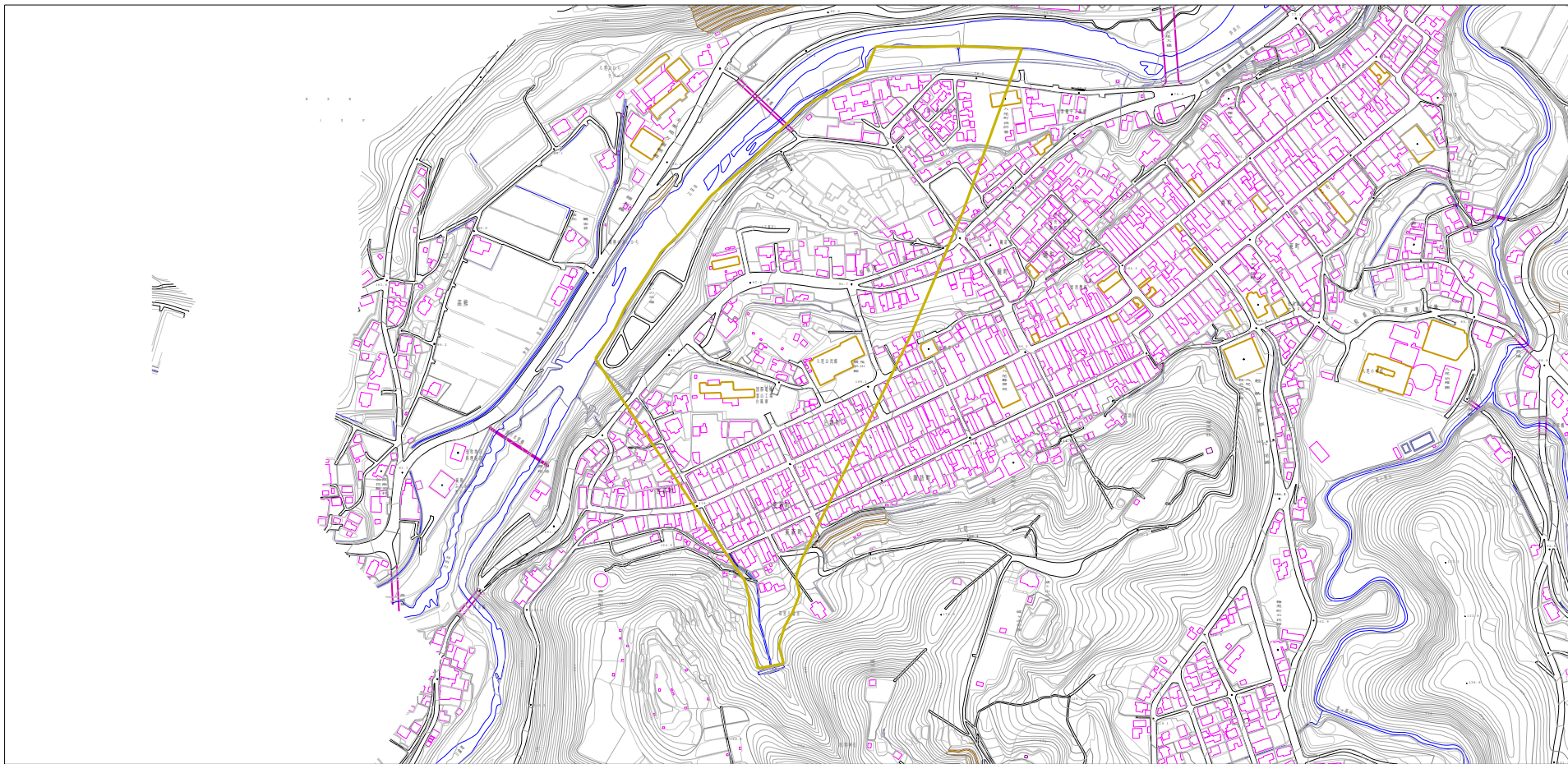


(1/25,000)

様式-1 (土)
土砂災害警戒区域・土砂災害特別警戒区域 位置図

自然現象の種類	土石流
溪流番号	184
溪流名	城ヶ谷
所在地	富山県富山市八尾町東新町、西新町、諏訪町、鏡町、上新町地内

この地図は、国土地理院長の承認を得て、同院発行の20万分1地勢図2万5千分1地形図を複製したものである。（認証番号 平17 北復第152号）



0 1 2 3 × 100m

様式-2(土)	自然現象 砂礫流	土石流	渓流番号	184
土砂災害警戒区域・土砂災害特別警戒区域 区域図	告示番号		渓流名	樋ヶ谷
	告示年月日	1,2,500	所在地	