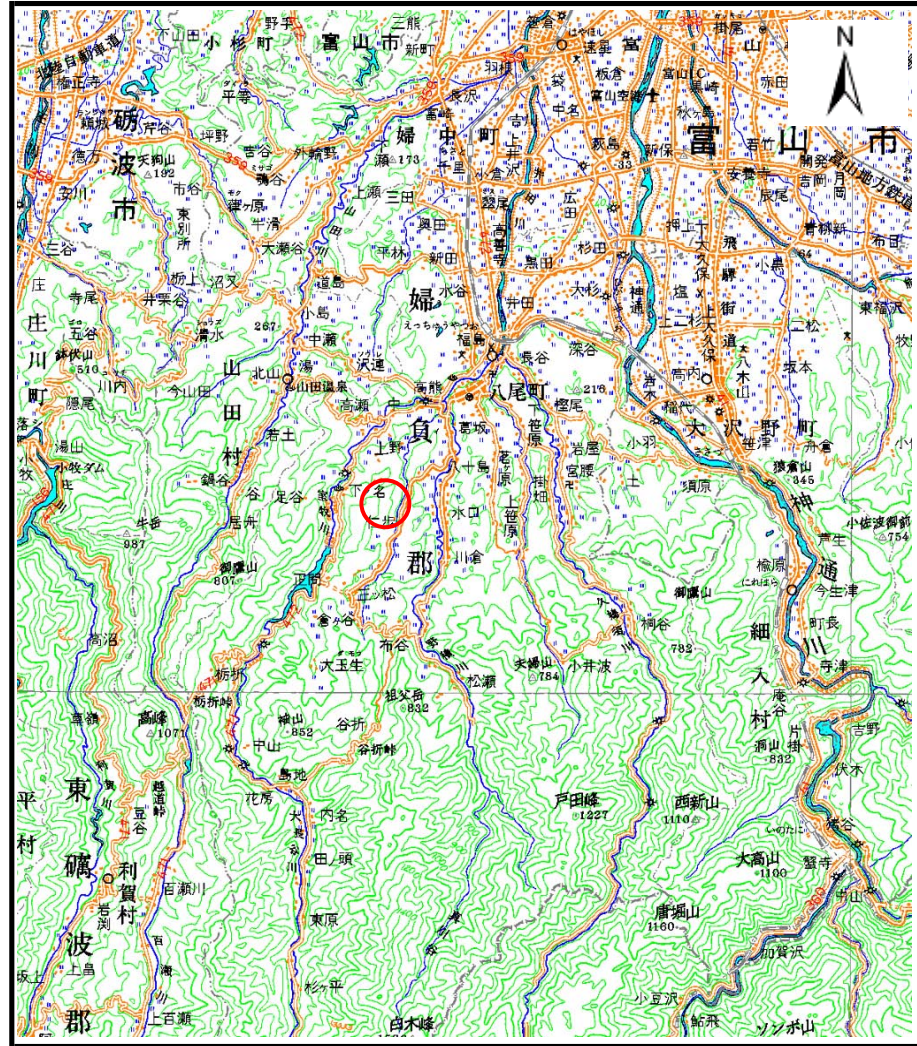
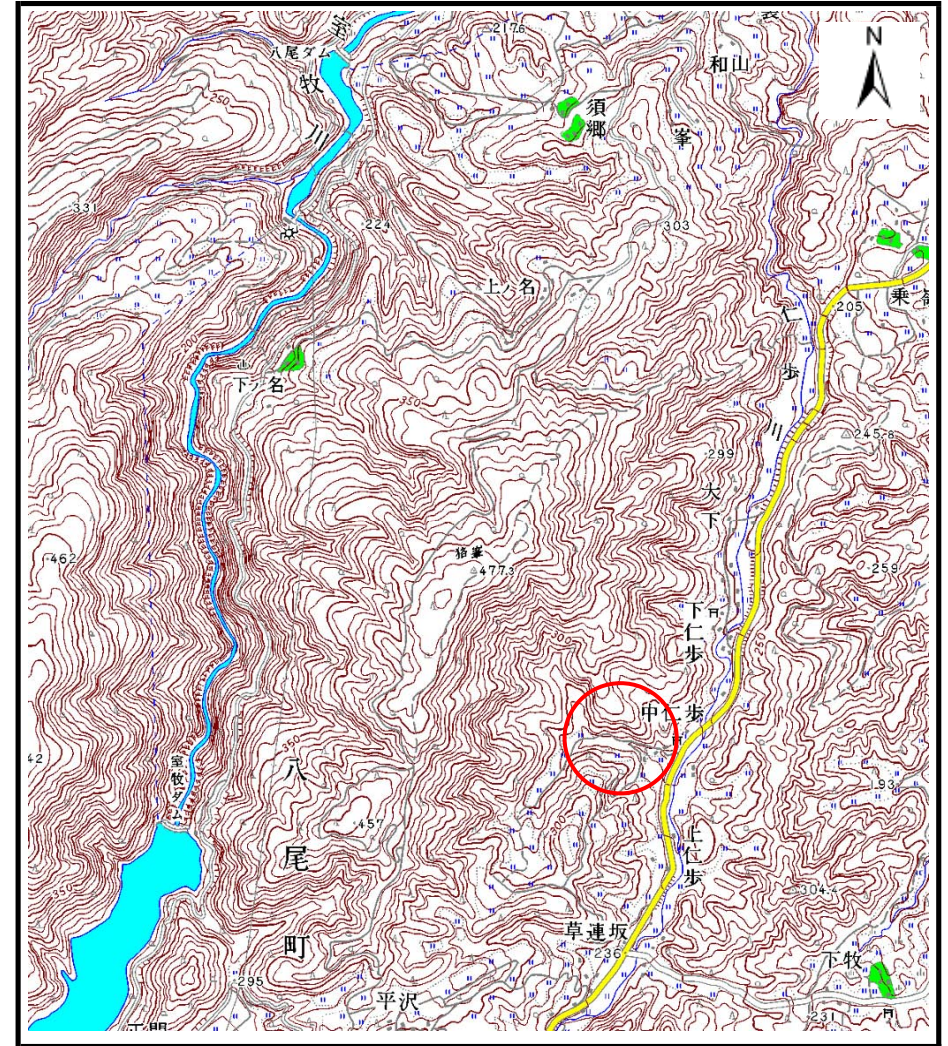


土砂災害警戒区域等の指定の公示に係る図書（その1）



(1/200,000)



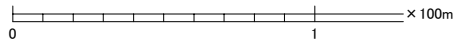
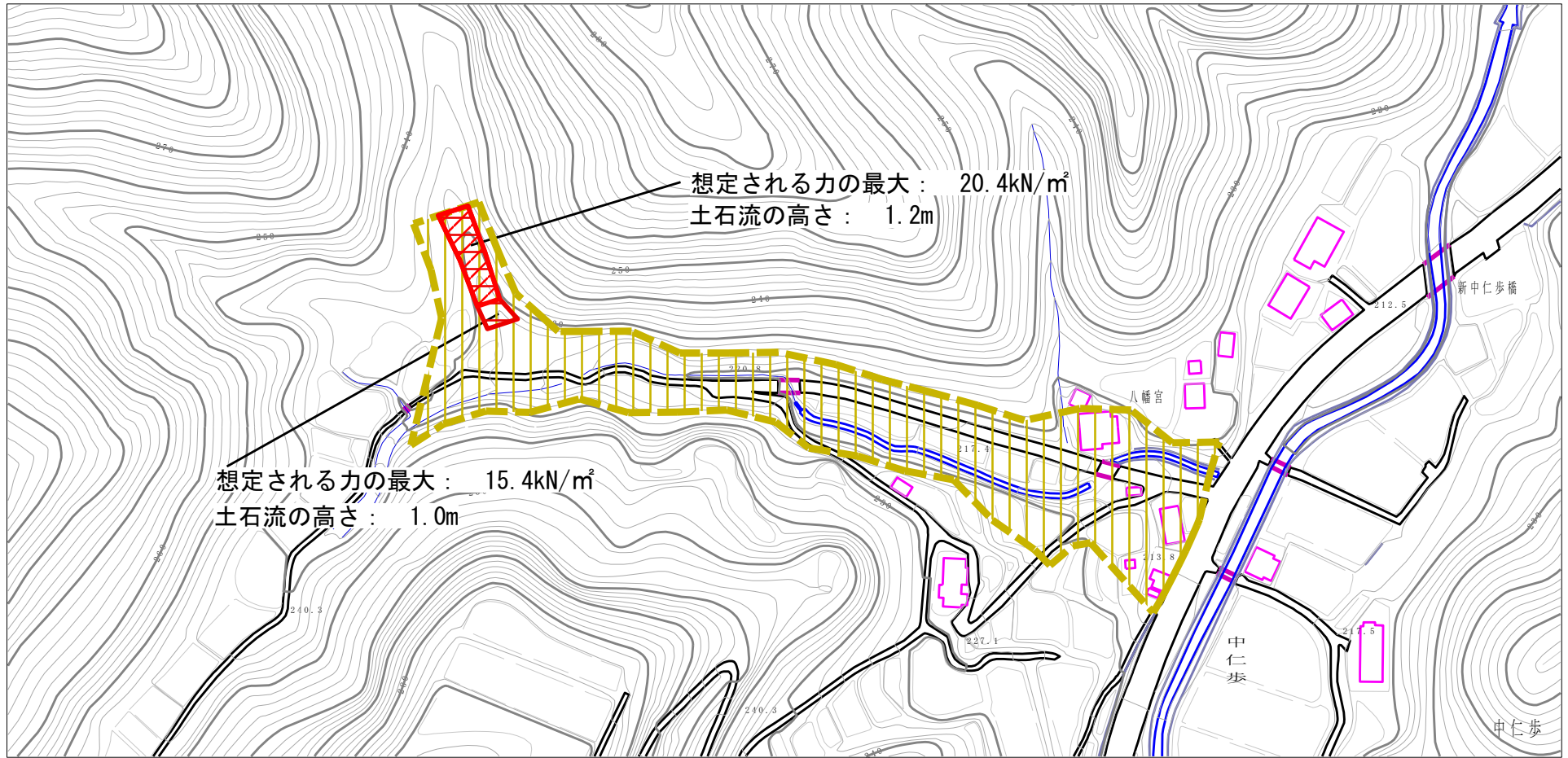
(1/25,000)

様式-1 (土)
土砂災害警戒区域・土砂災害特別警戒区域 位置図

自然現象の種類	土石流
溪流番号	203
溪流名	中仁歩西谷
所在地	富山県富山市八尾町中仁歩、八尾町上仁歩

この地図は、国土地理院長の承認を得て、同院発行の数値地図20000（地図画像）及び数値地図25000（地図画像）を複製したものである。（承認番号 平19総復、第732号）

土砂災害警戒区域等の指定の公示に係る図書（その2）



様式-2(土)

土砂災害警戒区域・土砂災害特別警戒区域
区域図

土砂災害防止法施行令第二条の基準に該当する区域
(土砂災害警戒区域)

土砂災害防止法施行令第三条の基準に該当する区域
(土砂災害特別警戒区域)



縮尺
1:2,500

自然現象
の種類

告示番号

告示年月日

土石流

溪流番号 203

溪流名 中仁歩西谷

所在地 富山県富山市八尾町中仁歩、八尾町上仁歩