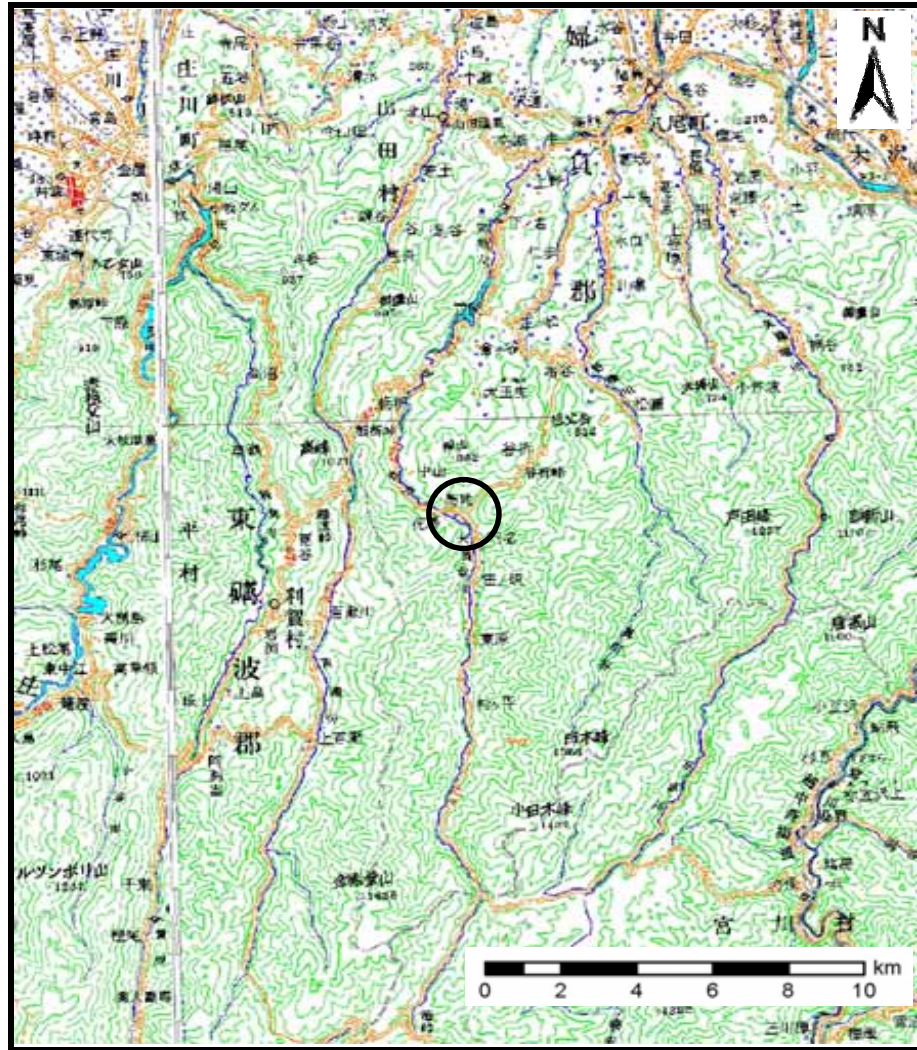
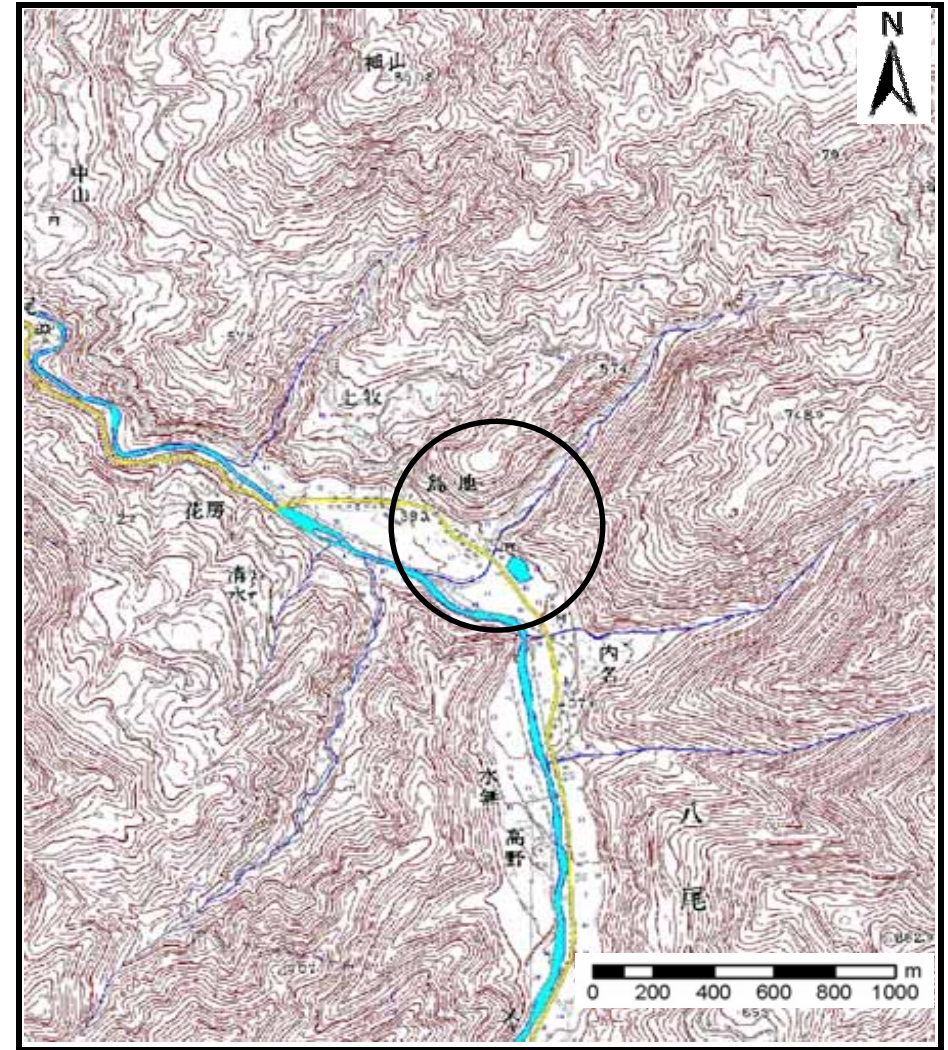


土砂災害警戒区域等の指定の公示に係る図書（その1）



(1/200,000)



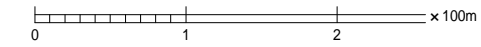
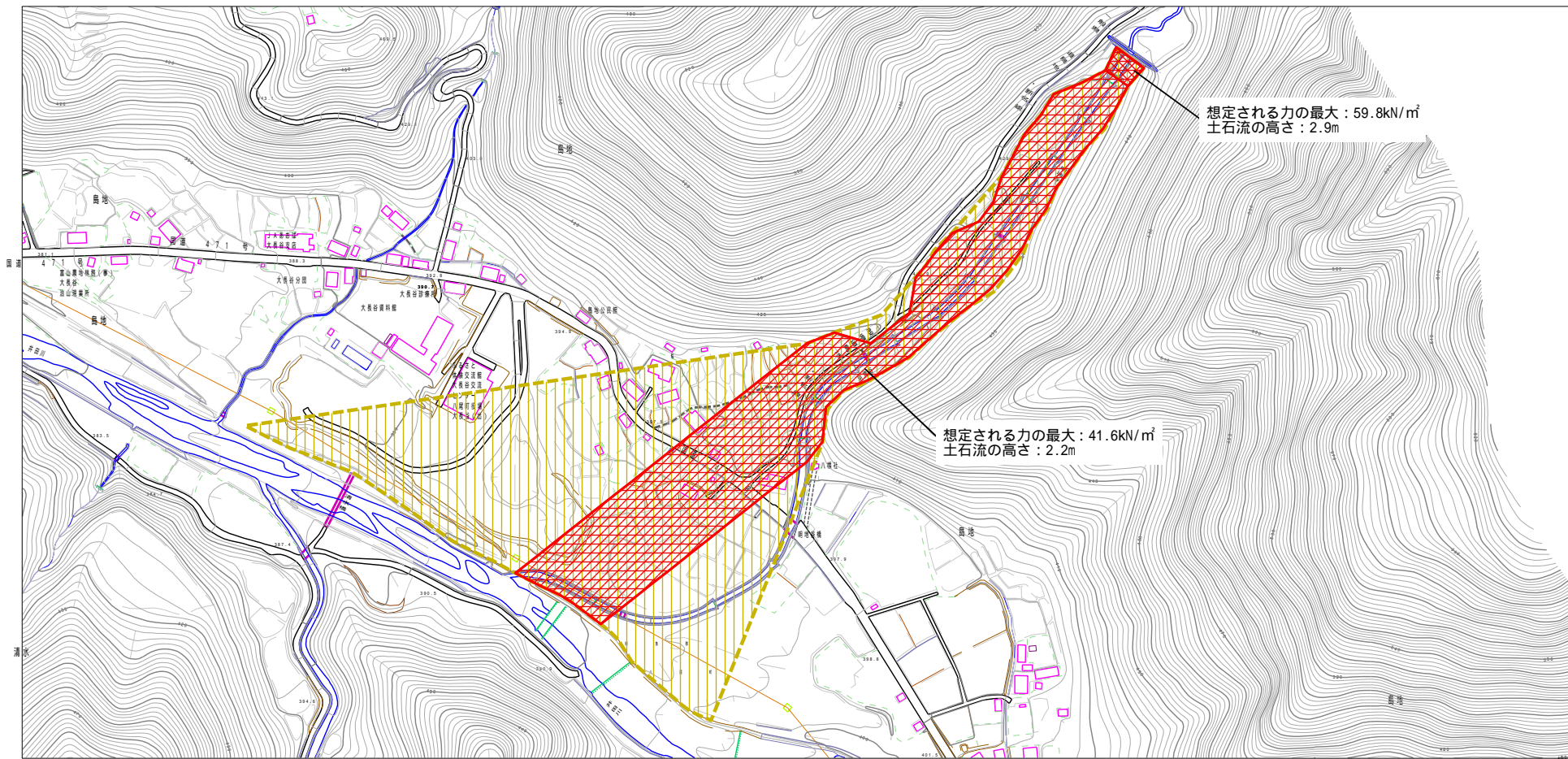
(1/25,000)

様式 - 1 (土)
土砂災害警戒区域・土砂災害特別警戒区域 位置図

自然現象の種類	土石流
溪流番号	217
溪流名	明地谷川
所在地	八尾町島地，八尾町内名，八尾町中島

「この地図は、国土地理院長の承認を得て、同院発行の数値地図20000（地図画像）及び数値地図25000（地図画像）を複製したものである。（承認番号 平19総複、第799号）」

土砂災害警戒区域等の指定に係る図書 (その2)



様式 - 2 (土) 土砂災害警戒区域・土砂災害特別警戒区域 区域図	土砂災害防止法施行令第2条の基準に該当する区域 (土砂災害警戒区域)		N 自然現象 の種類	土石流	渓流番号	217
	土石流の発生が1mを超える場合、土砂等の 移動による力が50kN/m ² を超える区域			告示番号	渓流名	明地谷川
	土砂災害防止 法施行令第2条 第4項の区域 (土砂災害特別 警戒区域)	土石流の発生が1mを超える場合、土砂等の 移動による力が20kN/m ² を超える区域		告示年月日	所在地	八尾町島地、八尾町内名 八尾町中島
	その他の区域		縮尺	1:2,500		