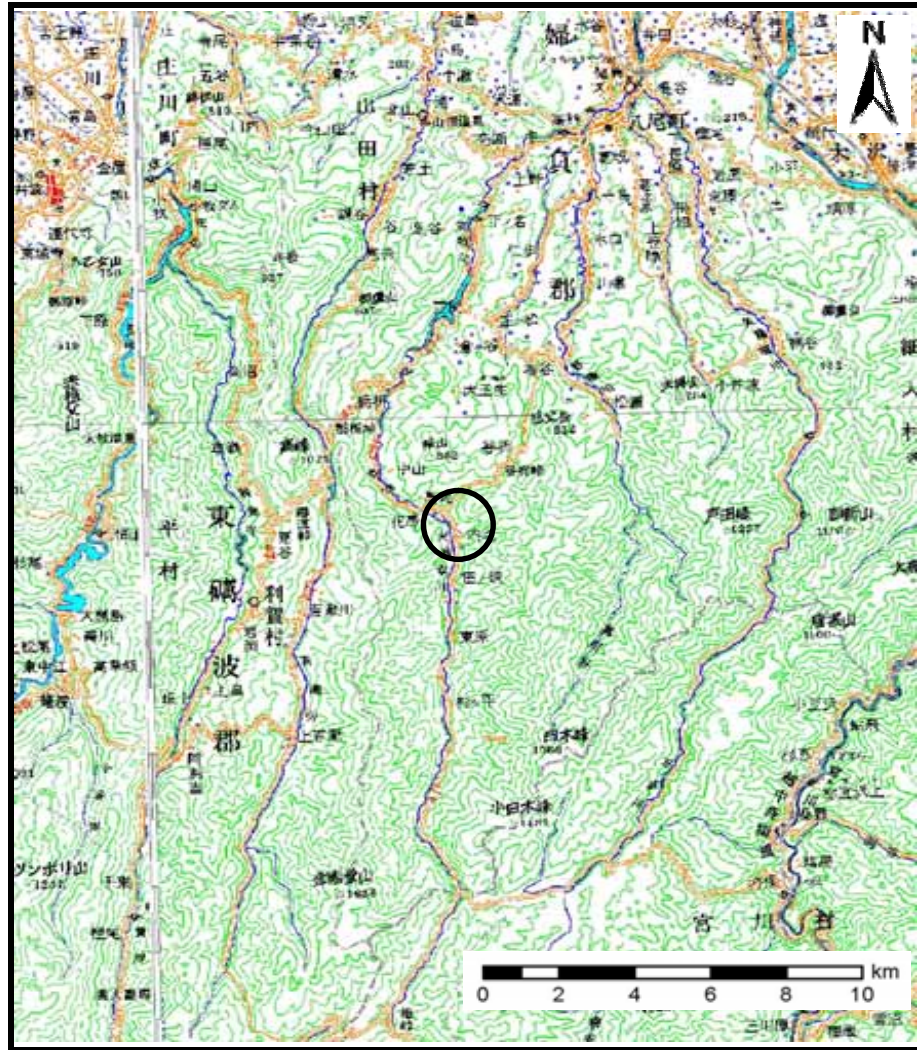
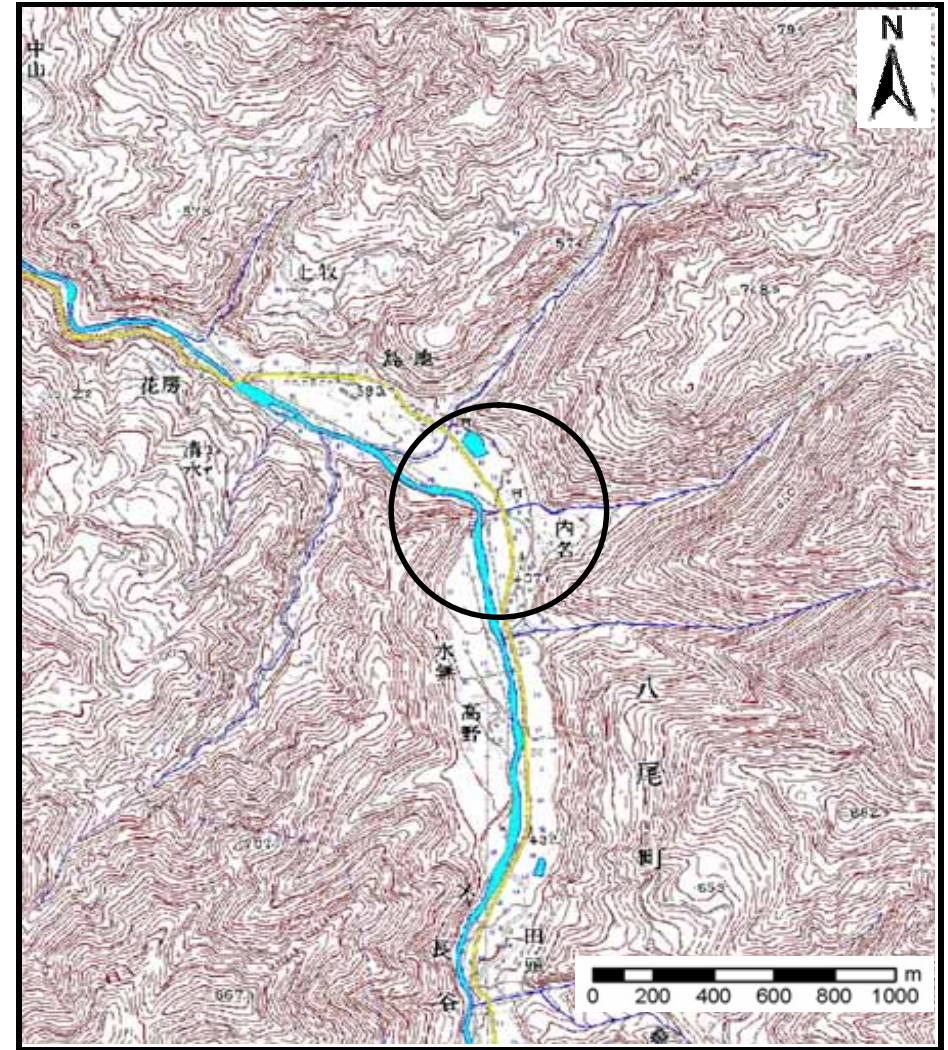


土砂災害警戒区域等の指定の公示に係る図書（その1）



(1/200,000)



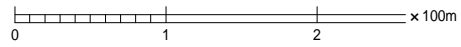
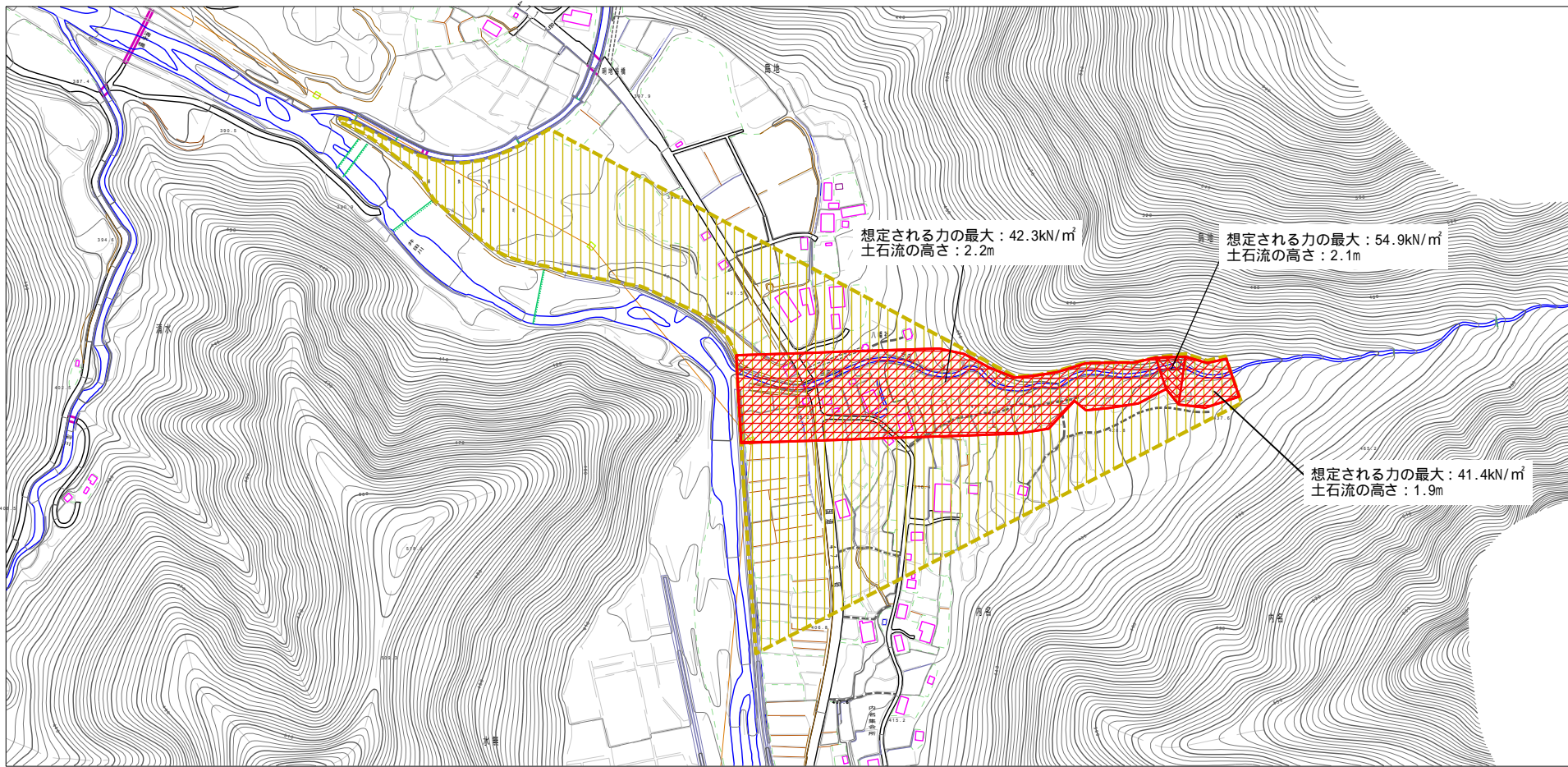
(1/25,000)

様式 - 1 (土)
土砂災害警戒区域・土砂災害特別警戒区域 位置図

自然現象の種類	土石流
溪流番号	219
溪流名	内名谷
所在地	八尾町内名, 八尾町島地

「この地図は、国土地理院長の承認を得て、同院発行の数値地図20000（地図画像）及び数値地図25000（地図画像）を複製したものである。（承認番号 平19総複、第799号）」

土砂災害警戒区域等の指定に係る図書 (その2)



様式 - 2 (土) 土砂災害警戒区域・土砂災害特別警戒区域図	土砂災害防止法施行令第2条の基準に該当する区域		N 自然現象の種類 土石流 深川番号 219	土石流 深川番号 219	
	土砂災害特別警戒区域				告示番号 深川名 内名谷
	土砂災害警戒区域				
その他の区域		縮尺 1:2,500			