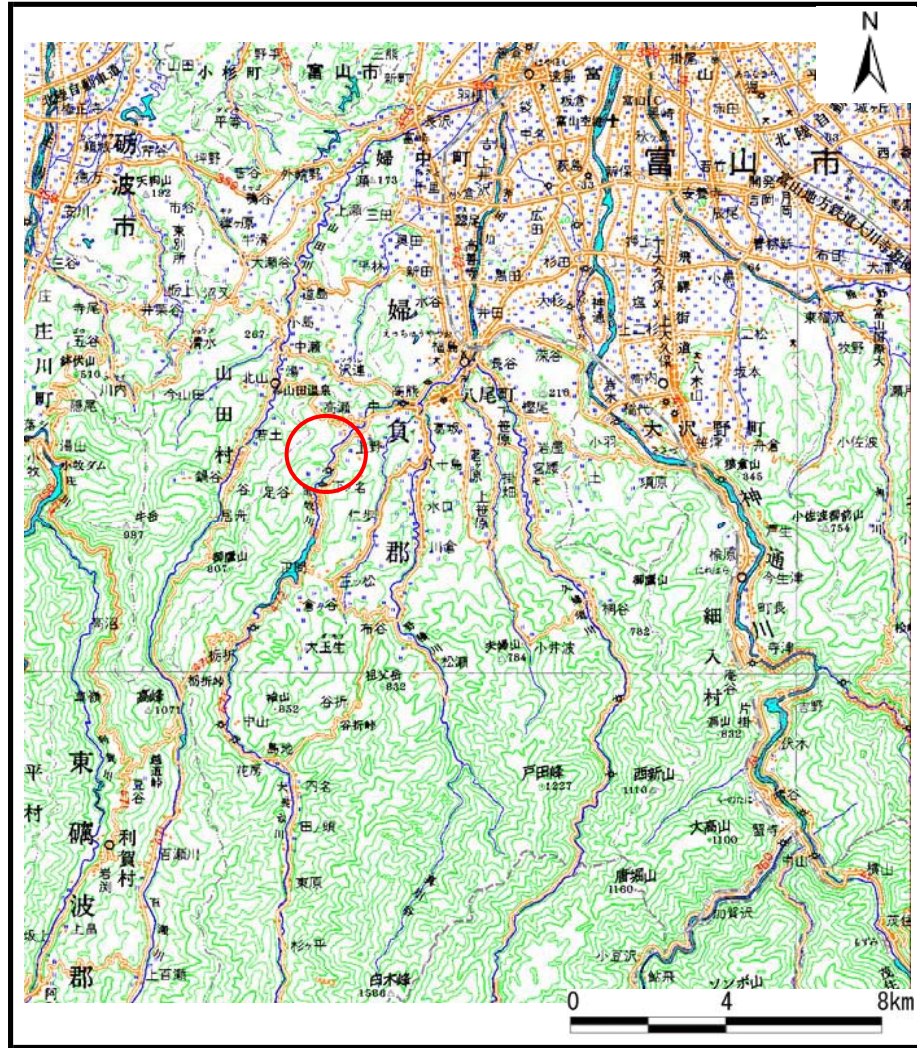
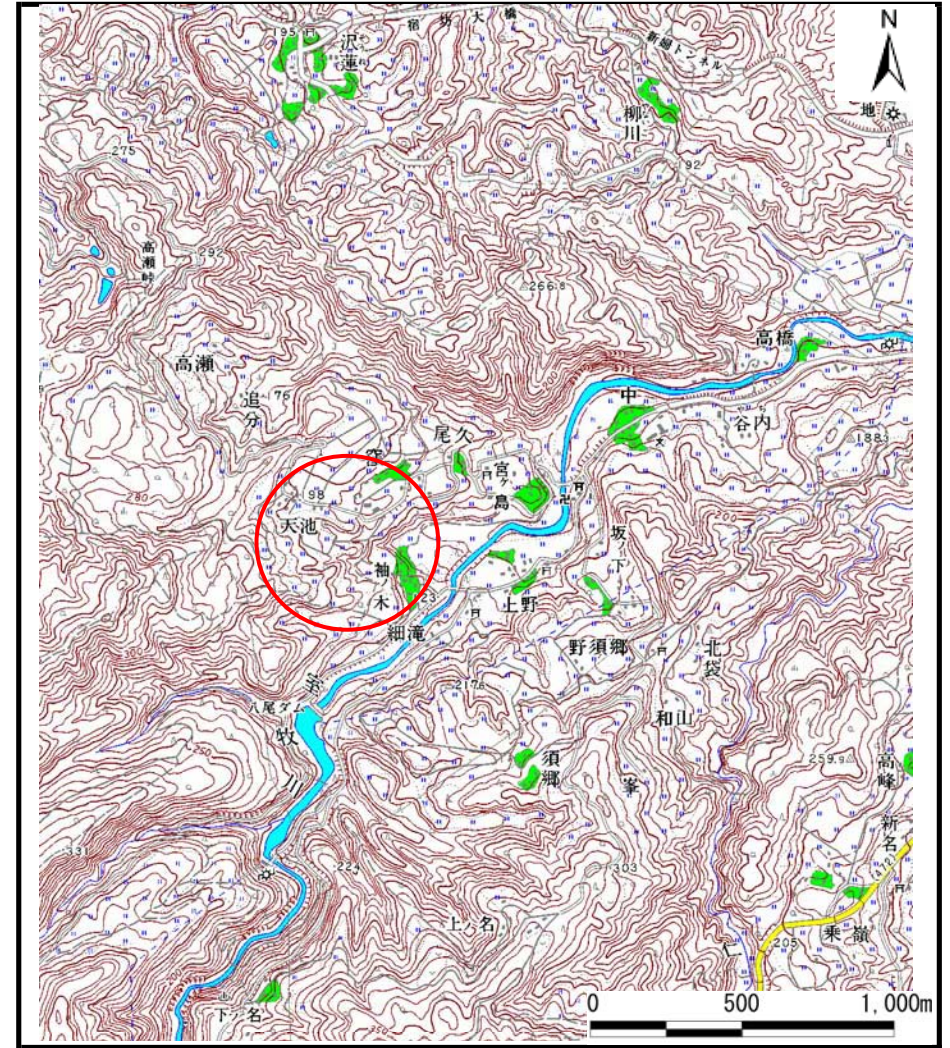


土砂災害警戒区域等の指定の公示に係る図書（その1）



(1/200,000)



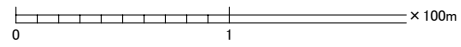
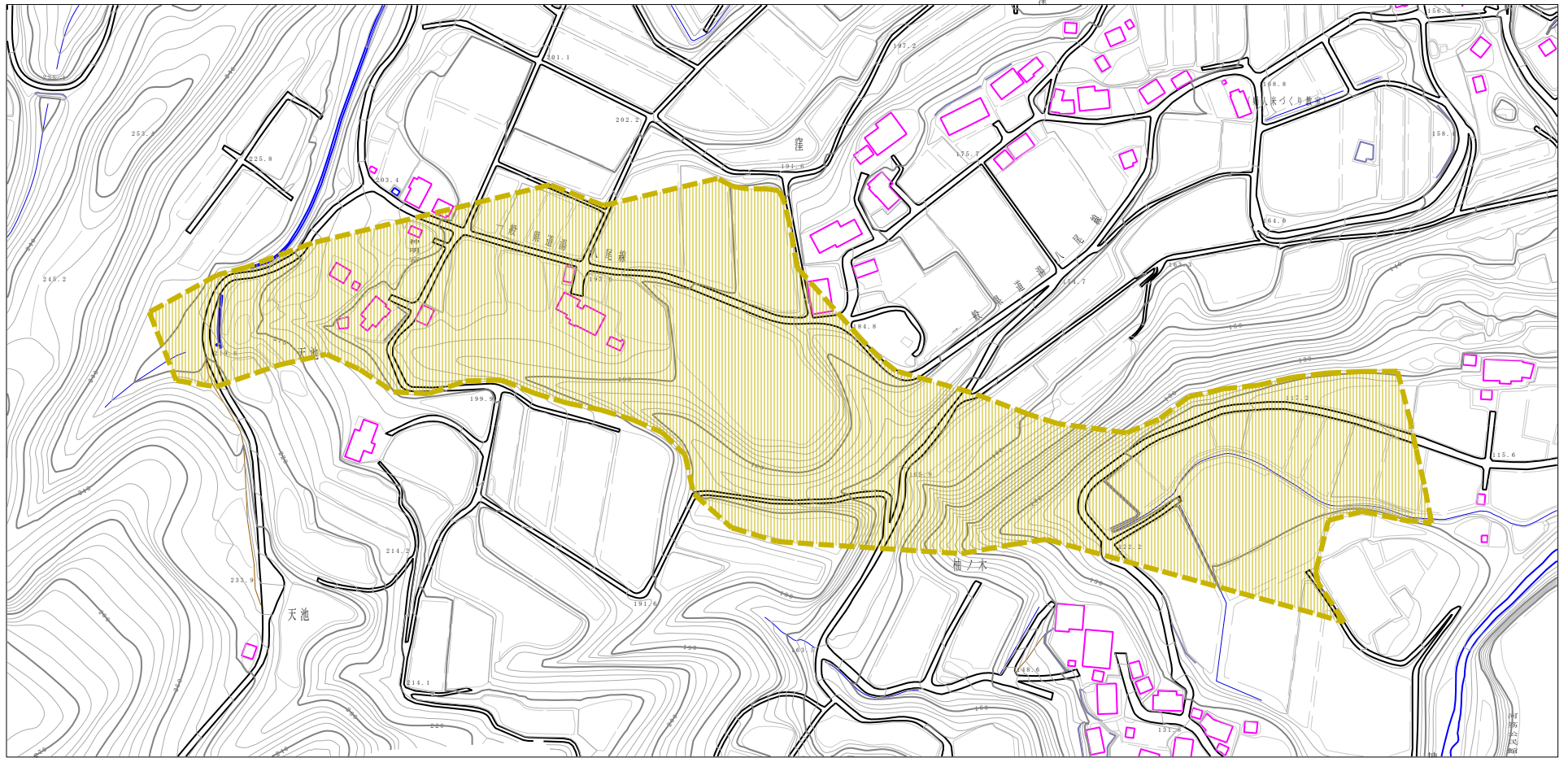
(1/25,000)

様式-1 (土)
土砂災害警戒区域・土砂災害特別警戒区域 位置図

自然現象の種類	土石流
溪流番号	233
溪流名	天池谷
所在地	富山県富山市八尾町天池, 柚木、宮ヶ島、窪

この地図は、国土地理院長の承認を得て、同院発行の数値地図200000（地図画像）及び数値地図25000（地図画像）を複製したものである。（承認番号 平18総複、第642号）

土砂災害警戒区域等の指定の公示に係る図書（その2）



様式-2(土) 土砂災害警戒区域・土砂災害特別警戒区域 区域図	土砂災害防止法施行令第2条の基準に該当する区域		自然現象 の種類 土石流	溪流番号	233
	土砂災害防止法施行令第3条の基準に該当する区域			告示番号 告示年月日	溪流名
	土砂の高さが1mを超える場合、土石等の移動による力が50kN/mを超える区域		縮尺 1:2,500		所在地
	土砂の高さが1mを超える場合、土石等の移動による力が50kN/mを超えない区域				
	その他の区域				