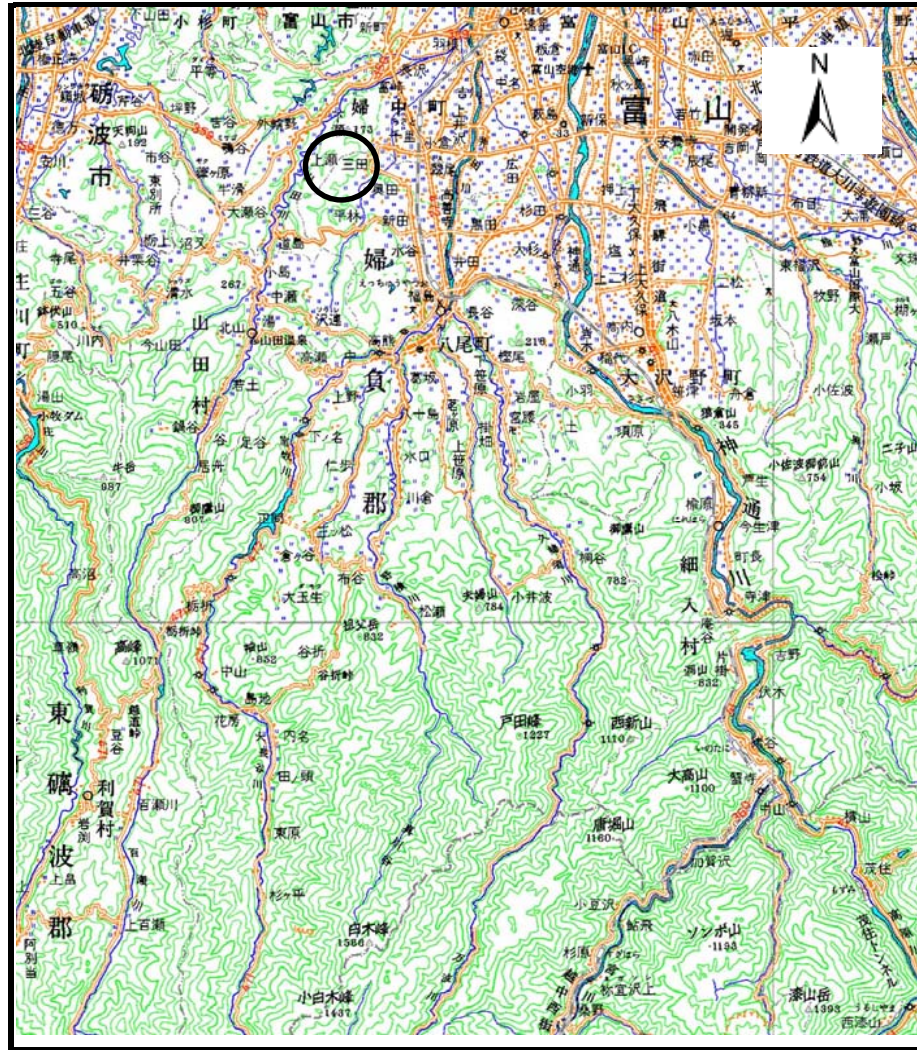
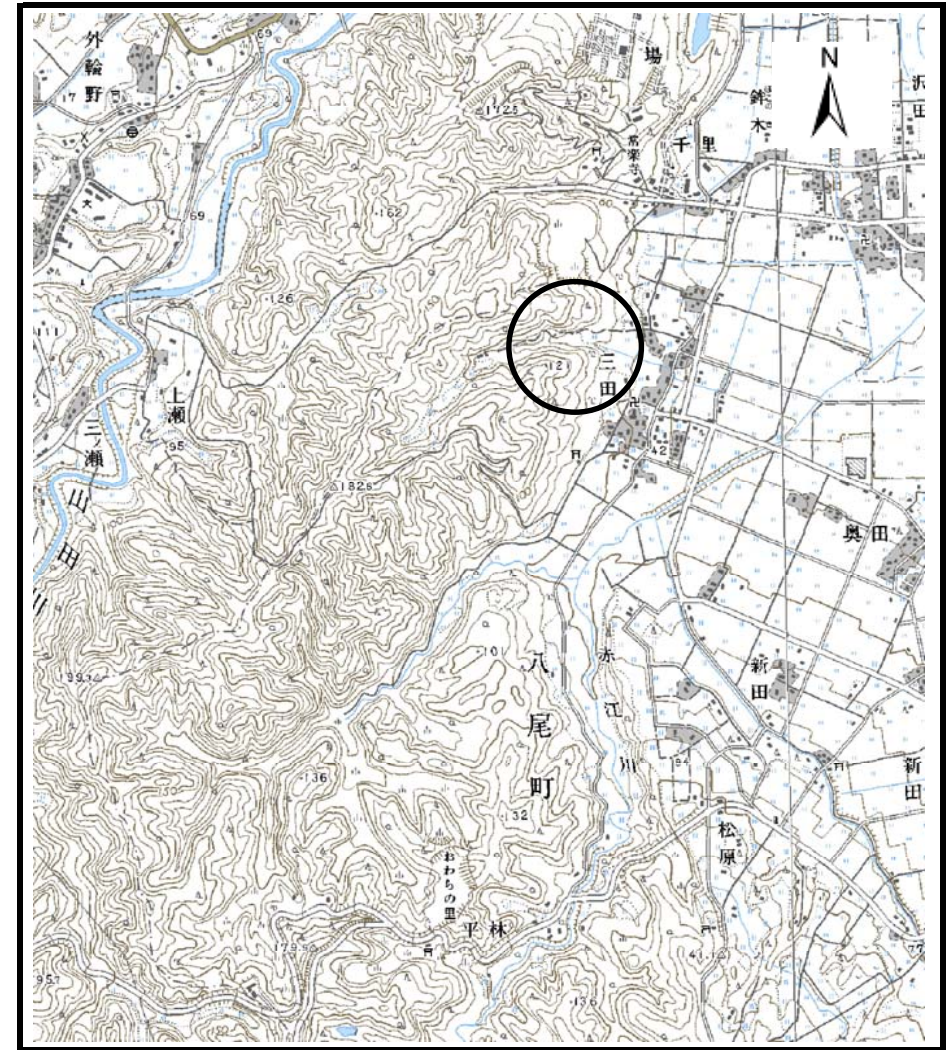


# 土砂災害警戒区域等の指定の公示に係る図書（その1）



(1/200,000)

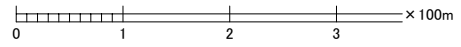
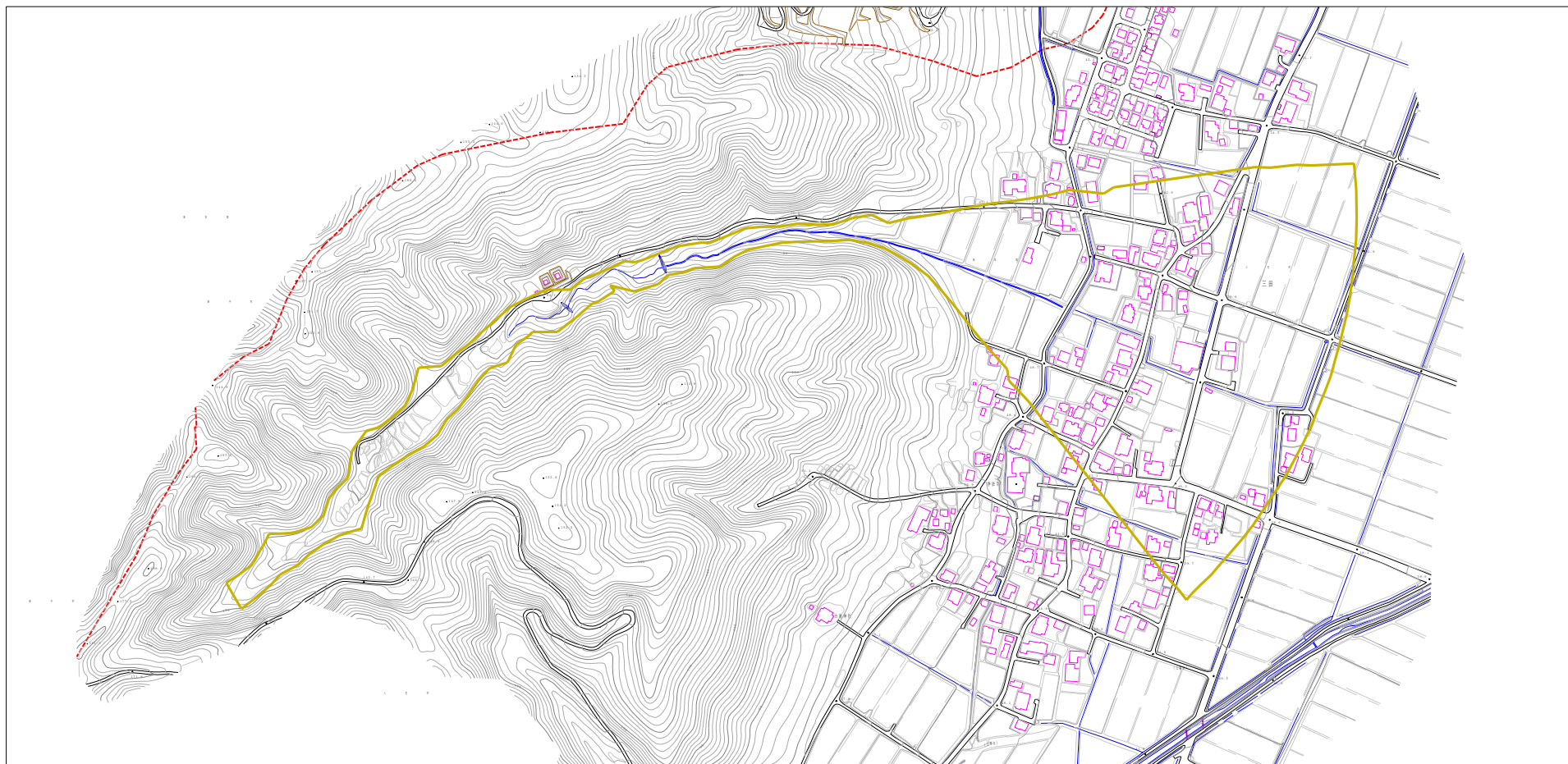


(1/25,000)

様式-1 (土)  
土砂災害警戒区域・土砂災害特別警戒区域 位置図

|         |               |
|---------|---------------|
| 自然現象の種類 | 土石流           |
| 溪流番号    | 237           |
| 溪流名     | 大谷            |
| 所在地     | 富山県富山市八尾町三田地内 |

この地図は、国土地理院長の承認を得て、同院発行の20万分1地勢図2万5千分1地形図を複製したものである。(認証番号 平17 北復第152号)



|                                       |  |              |             |                  |                 |
|---------------------------------------|--|--------------|-------------|------------------|-----------------|
| 様式-2(土)<br>土砂災害警戒区域・土砂災害特別警戒区域<br>区域図 | 土砂災害警戒区域の指定に係る図書の作成に当たって<br>国土交通省が定める「土砂災害警戒区域等指定の指針」に基づき<br>作成されたものである。     | 黄色の線<br>河床   | 自然現象<br>土石流 | 237              |                 |
|                                       | 土砂災害特別警戒区域の指定に係る図書の作成に当たって<br>国土交通省が定める「土砂災害特別警戒区域等指定の指針」に基づき<br>作成されたものである。 | 赤い斜線<br>警戒区域 |             | 告示番号             | 河床名<br>木野       |
|                                       | 土砂災害警戒区域等の指定に係る図書の作成に当たって<br>国土交通省が定める「土砂災害警戒区域等指定の指針」に基づき<br>作成されたものである。    | 赤い点線<br>警戒区域 |             | 告示年月日<br>1,2,500 | 所在地<br>富山市八尾町三田 |