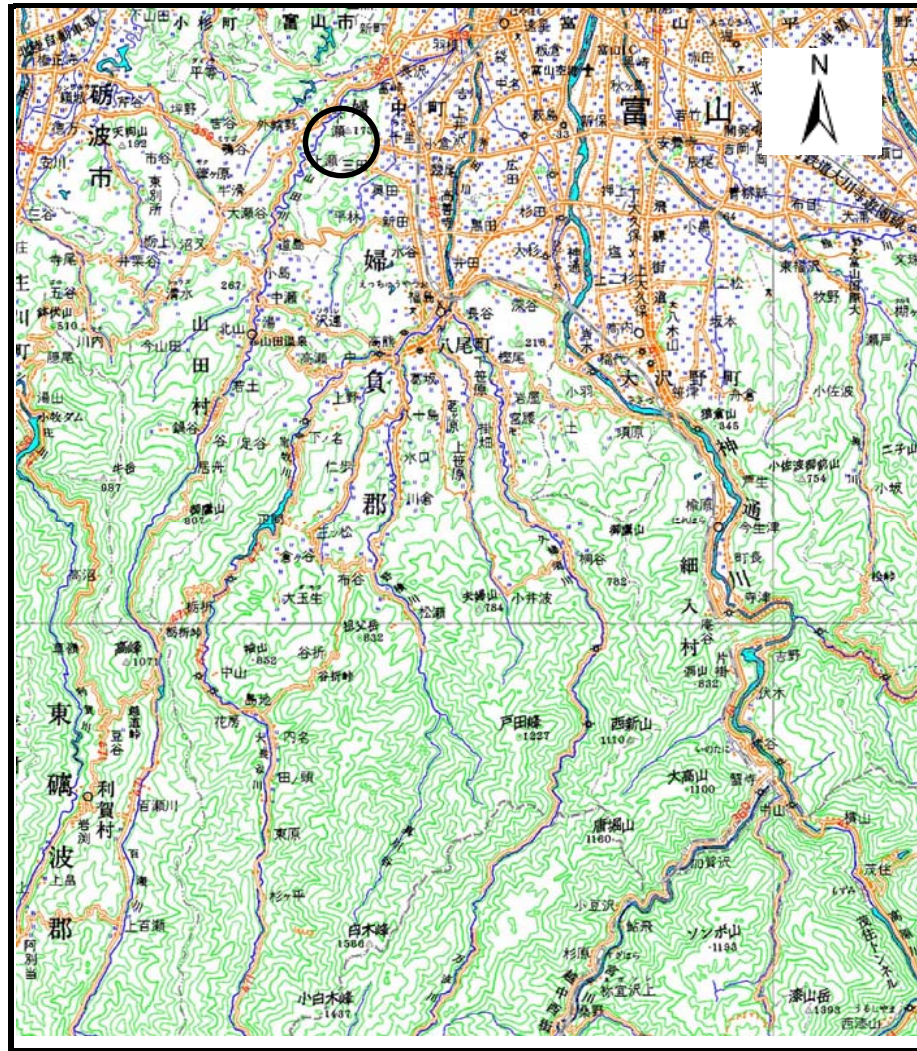
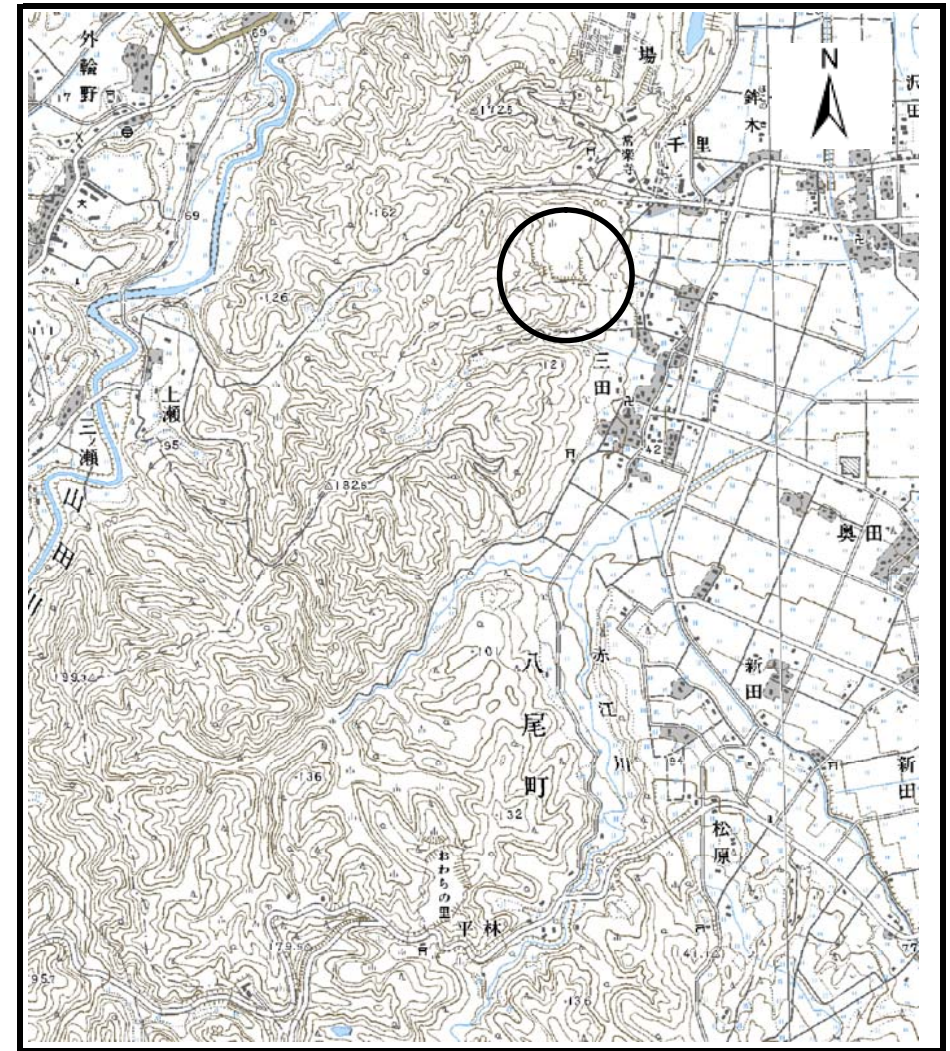


# 土砂災害警戒区域等の指定の公示に係る図書（その1）



(1/200,000)



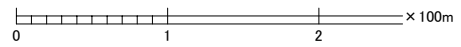
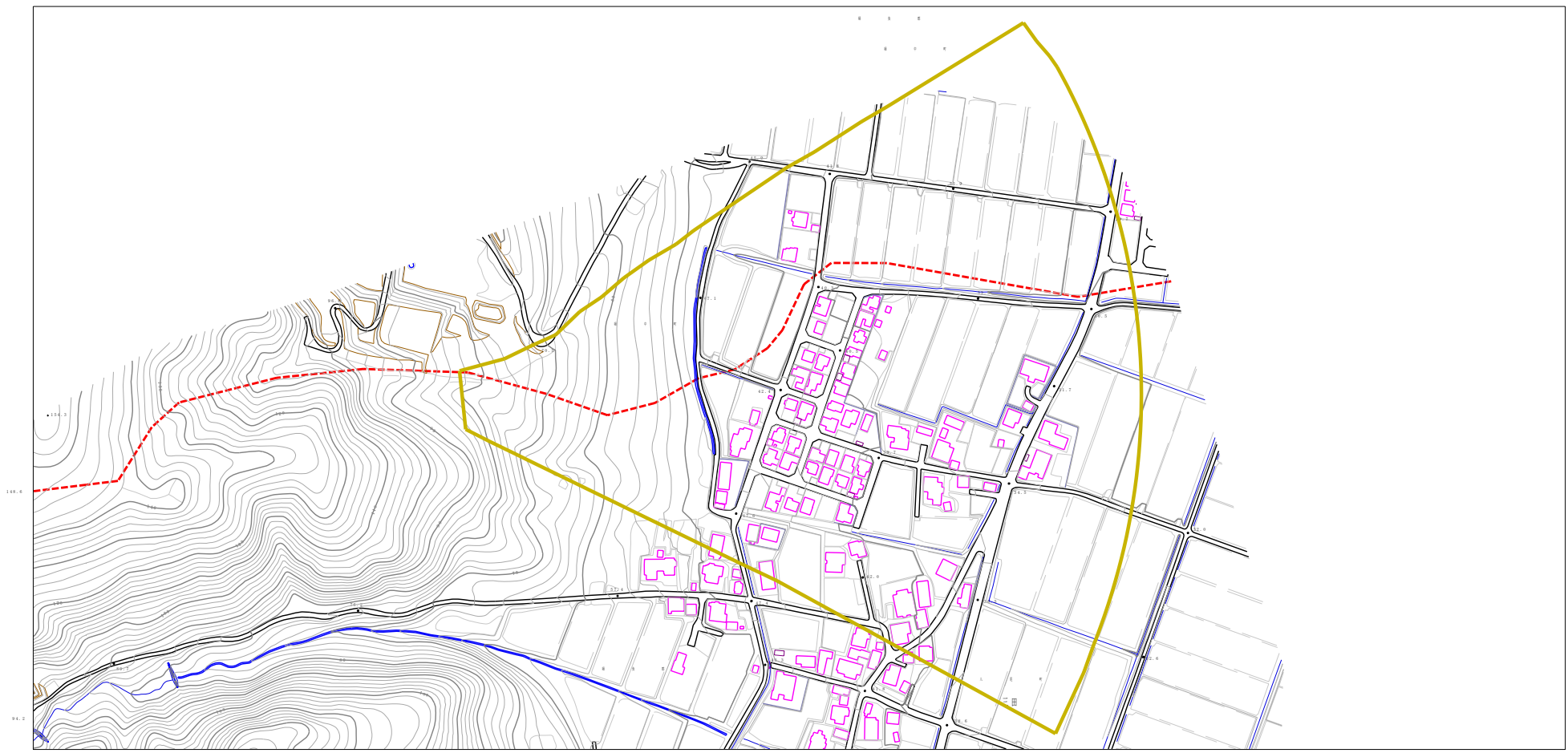
(1/25,000)

様式-1 (土)  
土砂災害警戒区域・土砂災害特別警戒区域 位置図

自然現象の種類	土石流
溪流番号	238
溪流名	蔵谷
所在地	富山県富山市八尾町三田地内

この地図は、国土地理院長の承認を得て、同院発行の20万分1地勢図2万5千分1地形図を複製したものである。（認証番号 平17 北復第152号）

土砂災害警戒区域等の指定に係る図書（その2）



様式-2(土) 土砂災害警戒区域・土砂災害特別警戒区域 区域図	土砂災害防止法施行令第2条の基準に該当する区域 土砂災害の発生が1mを超える場合、土砂等の 移動による力が5kN/m <sup>2</sup> を超える区域		N 縮尺 1:2,500	自然現象 の種類 土石流	溪流番号 238
	土砂災害防止 法施行令第3条 の基準に該当する区域 土砂災害の発生が1mを超える場合、土砂等の 移動による力が5kN/m <sup>2</sup> を超えない区域			告示番号	溪流名 蔵谷
	その他の区域			告示年月日	所在地 富山市八尾町三田