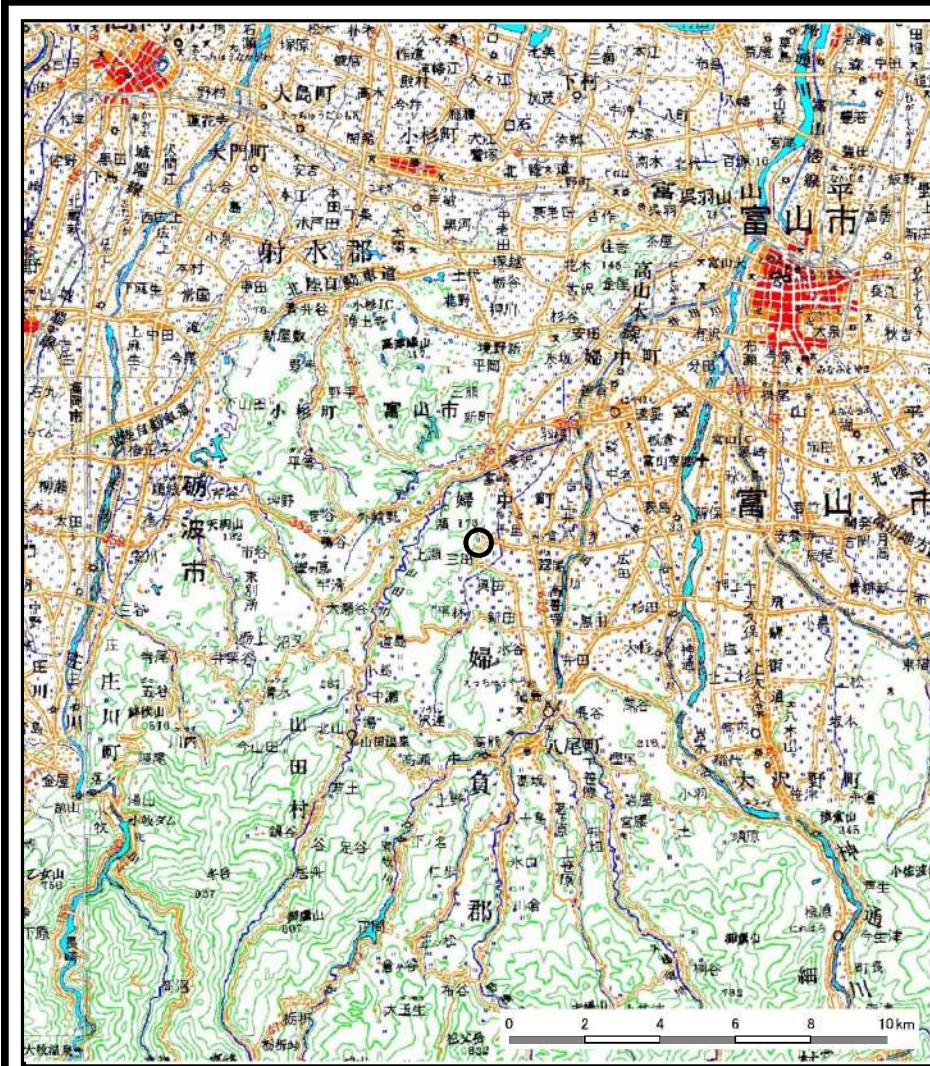
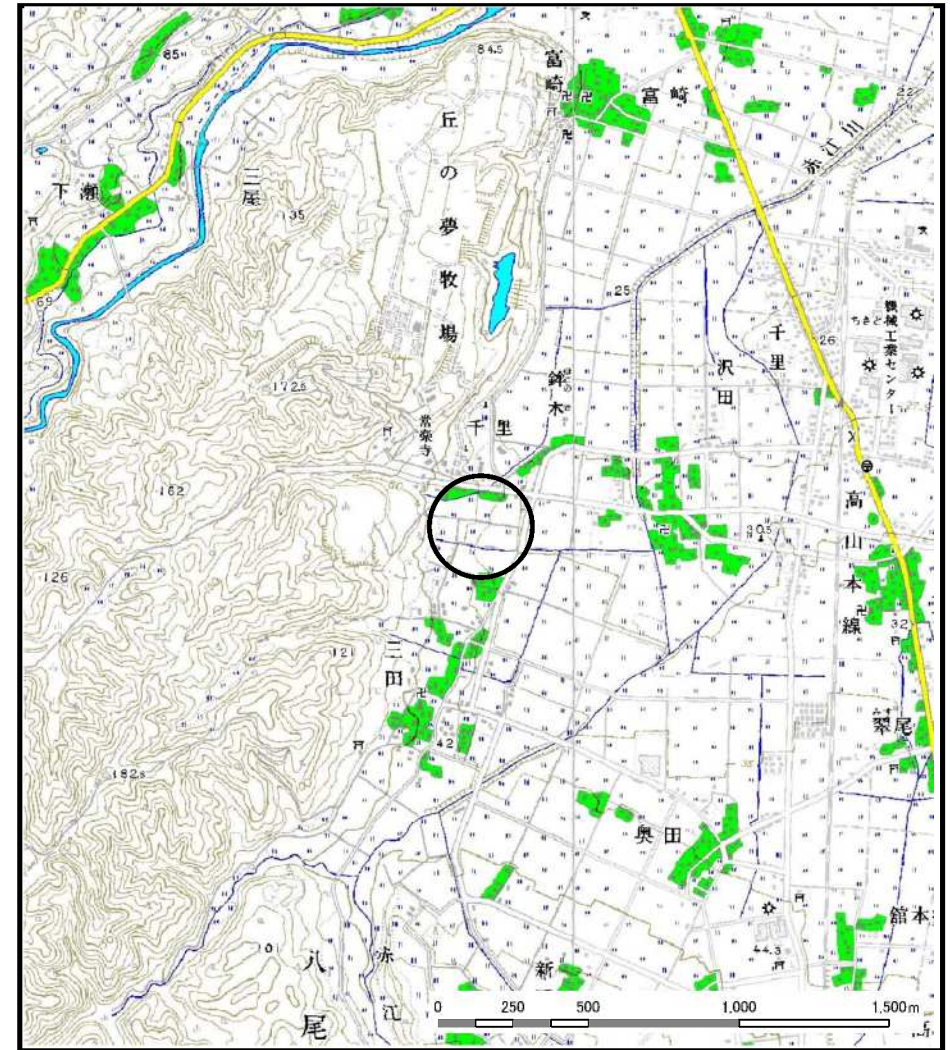


土砂災害警戒区域等の指定の公示に係る図書（その1）



(1/200,000)



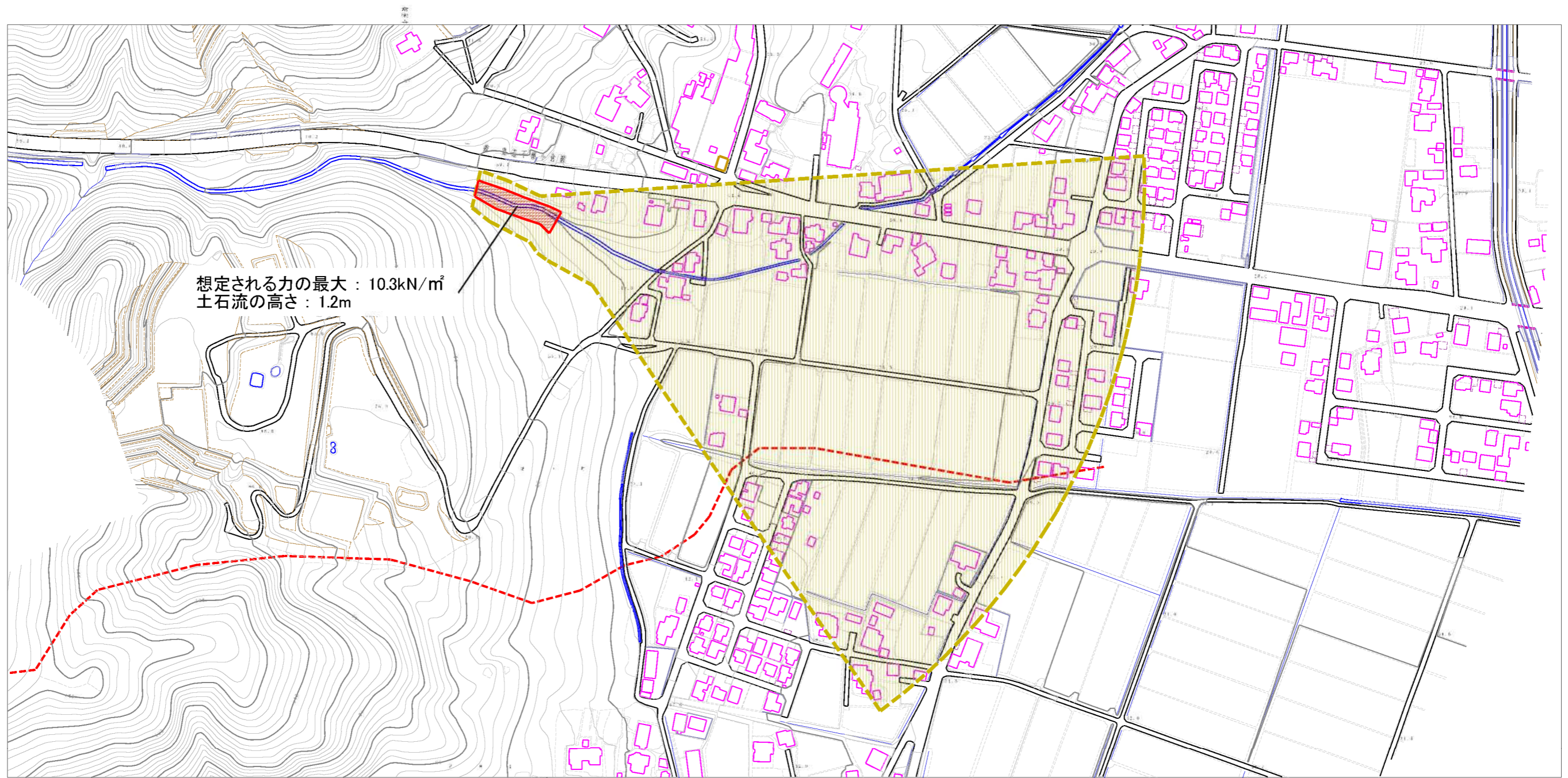
(1/25,000)

様式-1 (土)
土砂災害警戒区域・土砂災害特別警戒区域 位置図

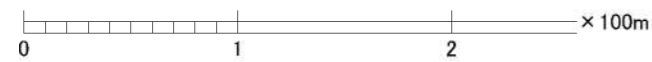
自然現象の種類	土石流
溪流番号	239
溪流名	北平谷
所在地	富山県富山市婦中町千里、八尾町三田

この地図は、国土地理院長の承認を得て、同院発行の数値地図200000（地図画像）及び数値地図25000（数値地図）を複製したものである。（承認番号 平20業復 第727号）

土砂災害警戒区域等の指定の公示に係る図書（その2）



想定される力の最大：10.3kN/m²
土石流の高さ：1.2m



様式-2(土) 土砂災害警戒区域・土砂災害特別警戒区域図	土砂災害防止法第47条第2項の基準に該当する区域 (土砂災害警戒区域)		N 縮尺 1:2,500	自然現象の種類 土石流	溪流番号 239
	土砂災害防止法第47条第3項の基準に該当する区域 (土砂災害特別警戒区域)			告示番号	溪流名 北平谷
	その他の区域			告示年月日	所在地 富山県富山市錦中町千里、八尾町三田