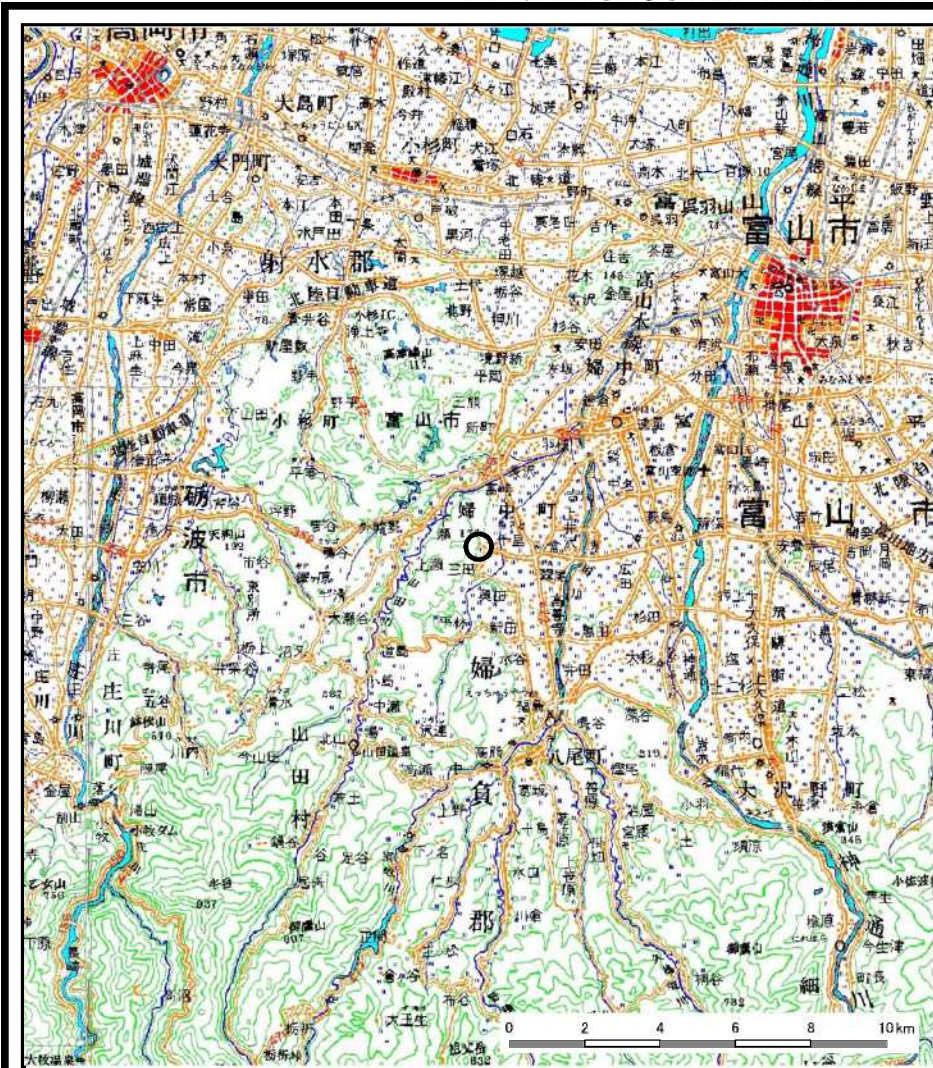
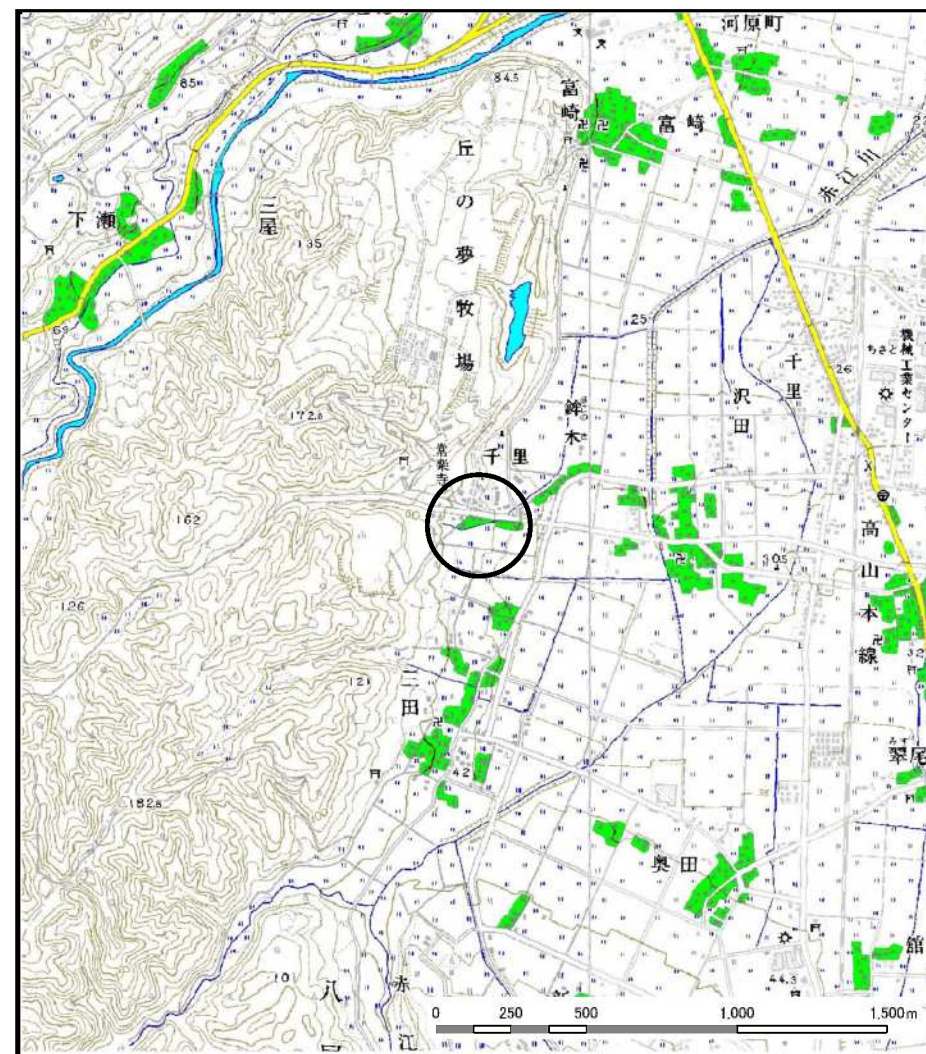


土砂災害警戒区域等の指定の公示に係る図書（その1）



(1/200,000)

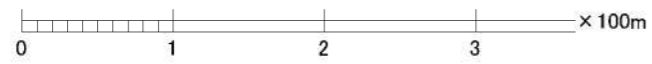
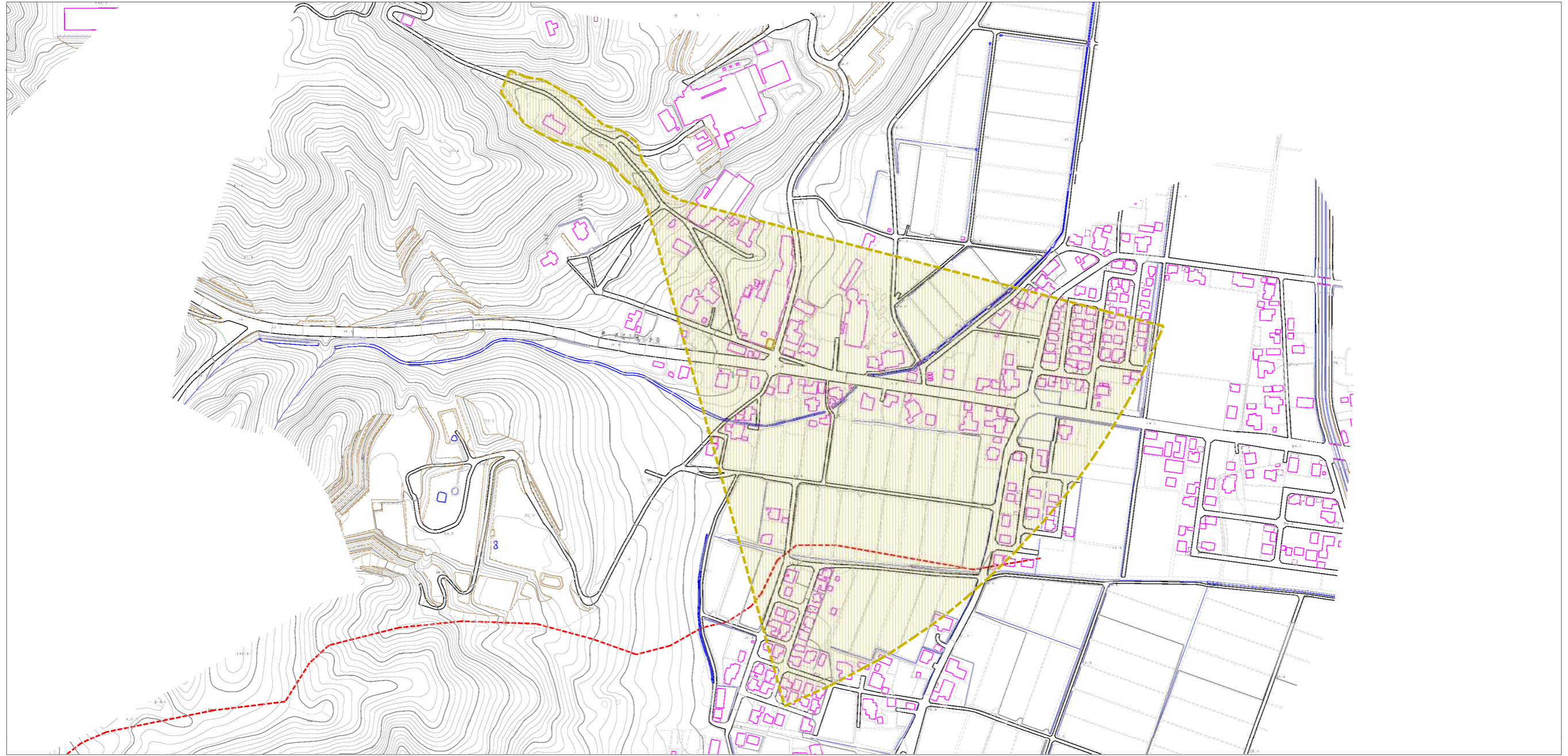


(1/25,000)

様式-1 (土)
土砂災害警戒区域・土砂災害特別警戒区域 位置図

自然現象の種類	土石流
溪流番号	240
溪流名	源蔵谷
所在地	富山県富山市婦中町千里、八尾町三田

この地図は、国土地理院長の承認を得て、同院発行の数値地図20000（地図画像）及び数値地図25000（数値地図）を複製したものである。（承認番号 平20業復 第727号）



様式-2(土) 土砂災害警戒区域 区域図	自然現象 の種類 土石流	深流番号 240	深流名 鎌倉谷	所在地 宮城県高山市中町千里 八尾町三田		
					告示番号	告示年月日
					縮尺 1:2,500	