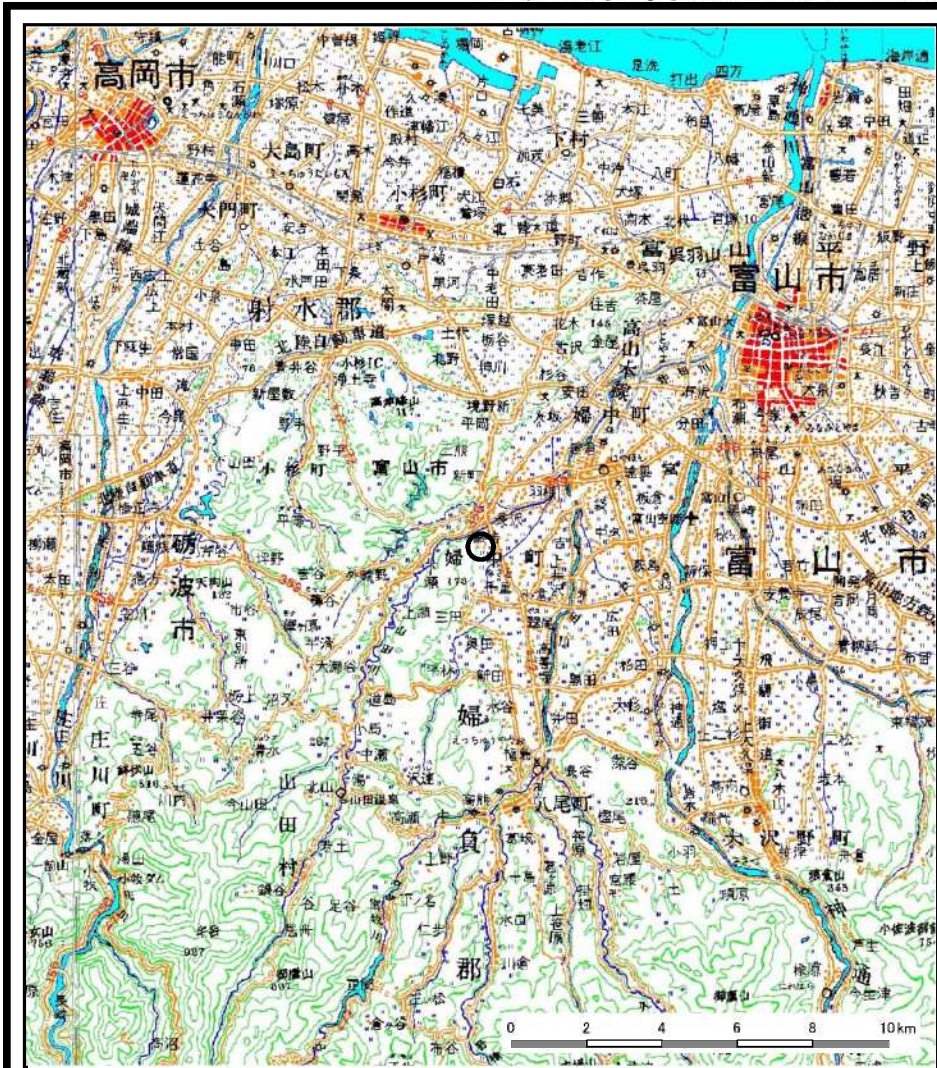
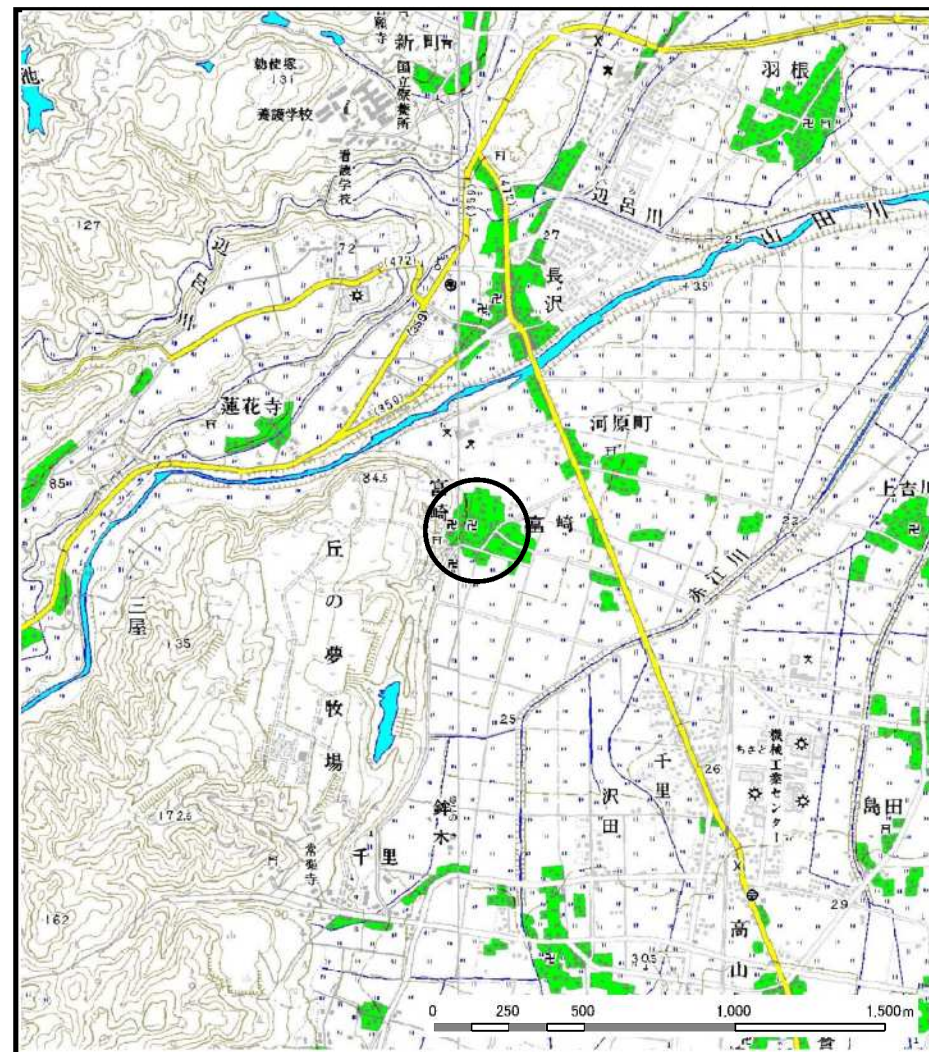


# 土砂災害警戒区域等の指定の公示に係る図書（その1）



(1/200,000)



(1/25,000)

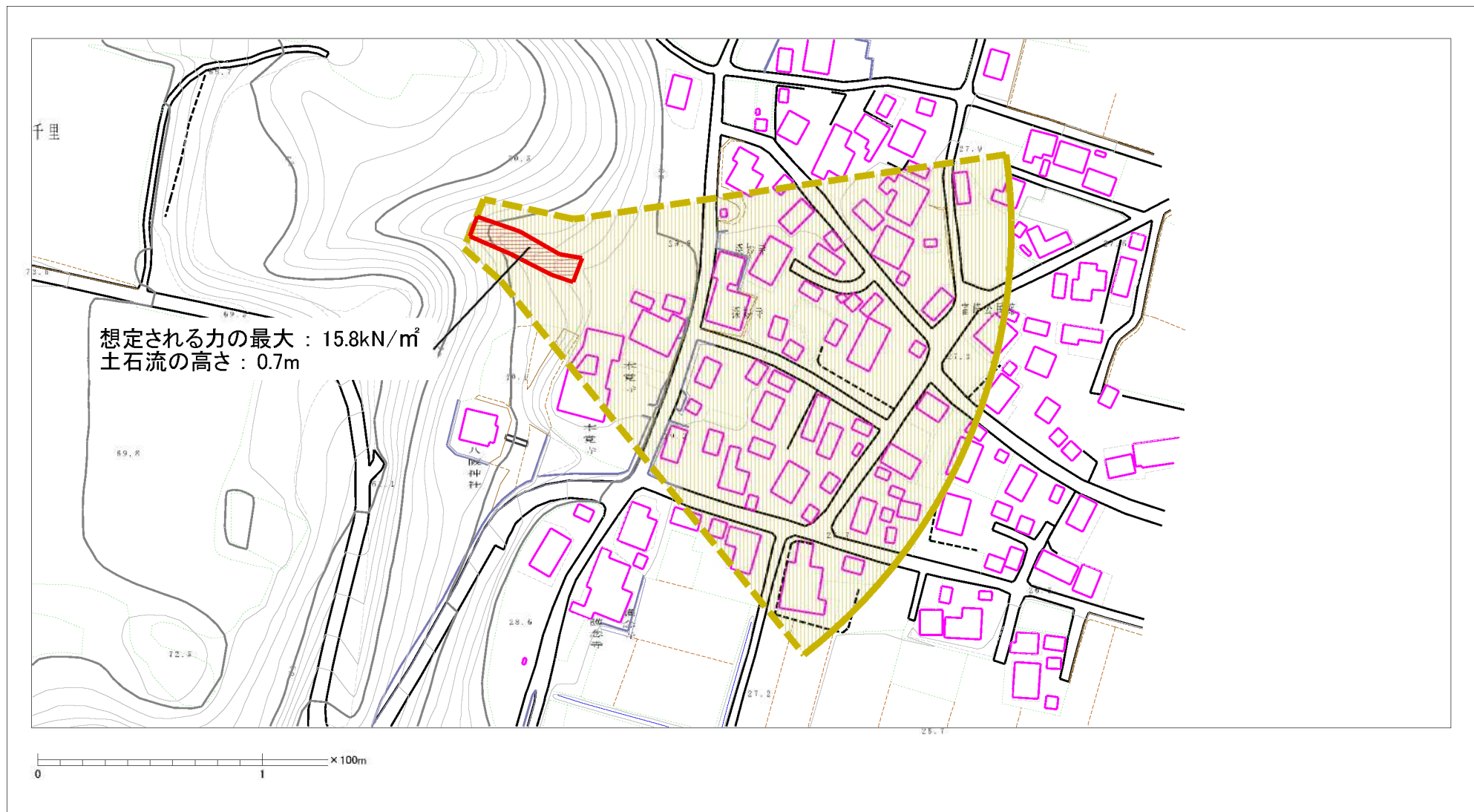
様式-1 (土)  
土砂災害警戒区域・土砂災害特別警戒区域 位置図

自然現象の種類	土石流
溪流番号	241
溪流名	谷川
所在地	富山県富山市婦中町千里、富崎

この地図は、国土地理院長の承認を得て、同院発行の数値地図20000（地図画像）及び数値地図25000（数値地図）を複製したものである。（承認番号 平20業復 第727号）



## 土砂災害警戒区域等の指定の公示に係る図書（その2）



様式-2(土)  土砂災害警戒区域・土砂災害特別警戒区域 区域図	土砂災害防止法施行令第二条の基準に該当する区域 (土砂災害警戒区域)		N  縮尺 1:2,500	自然現象の種類	土石流	溪流番号	241
	土砂災害防止法施行令第三条の基準に該当する区域 (土砂災害特別警戒区域)	  		告示番号		溪流名	谷川
	その他の区域			告示年月日		所在地	富山県富山市婦中町千里、富崎