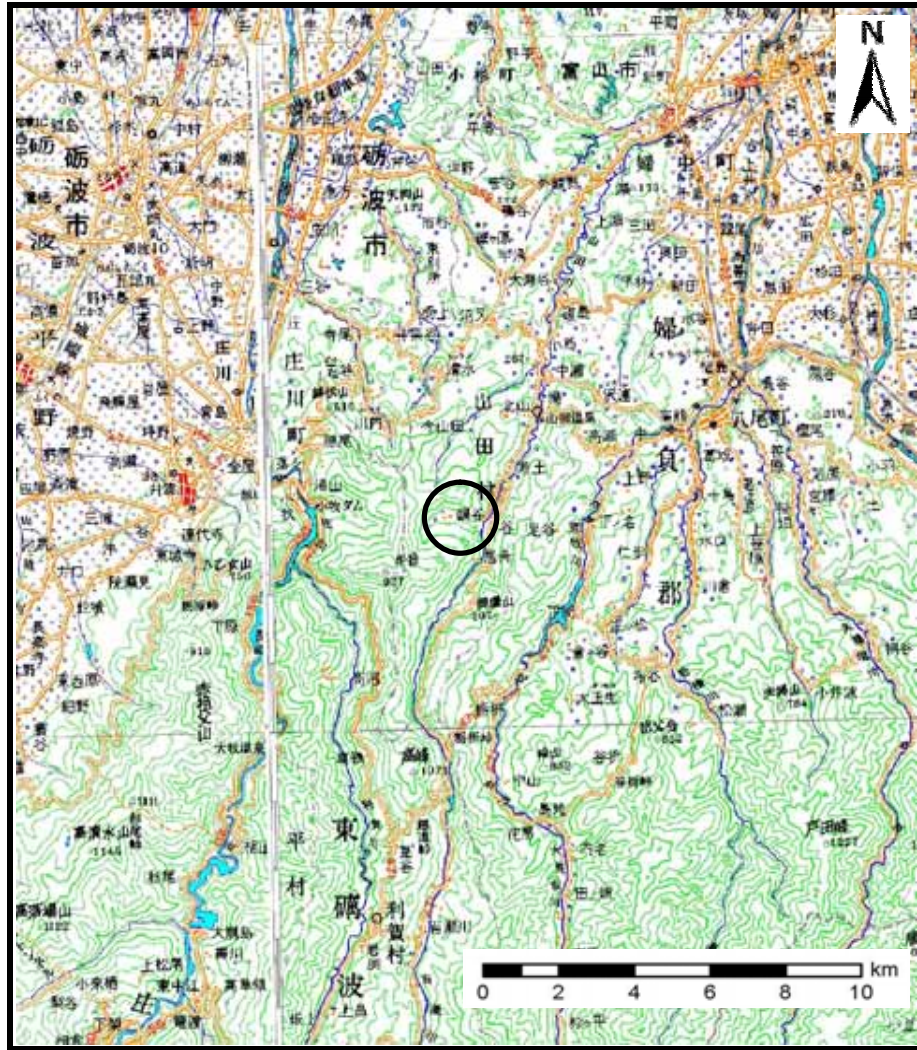
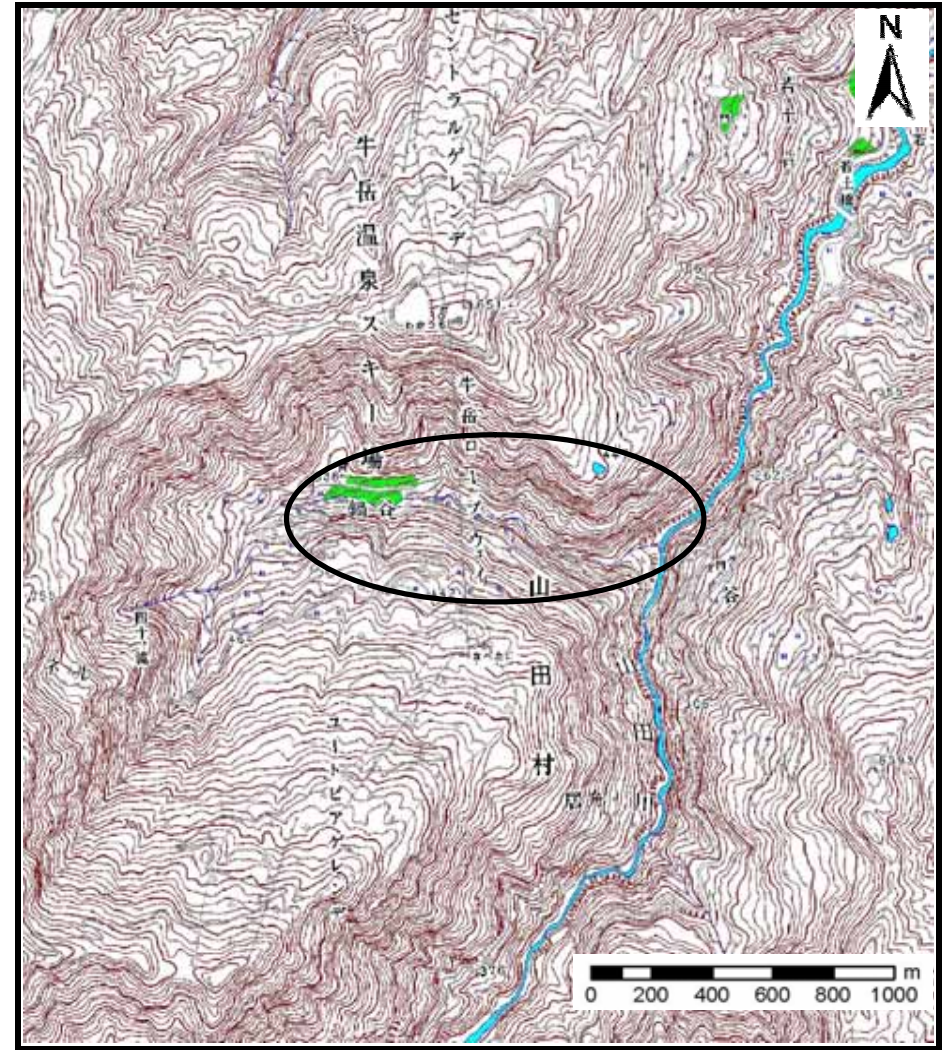


# 土砂災害警戒区域等の指定の公示に係る図書（その1）



(1/200,000)

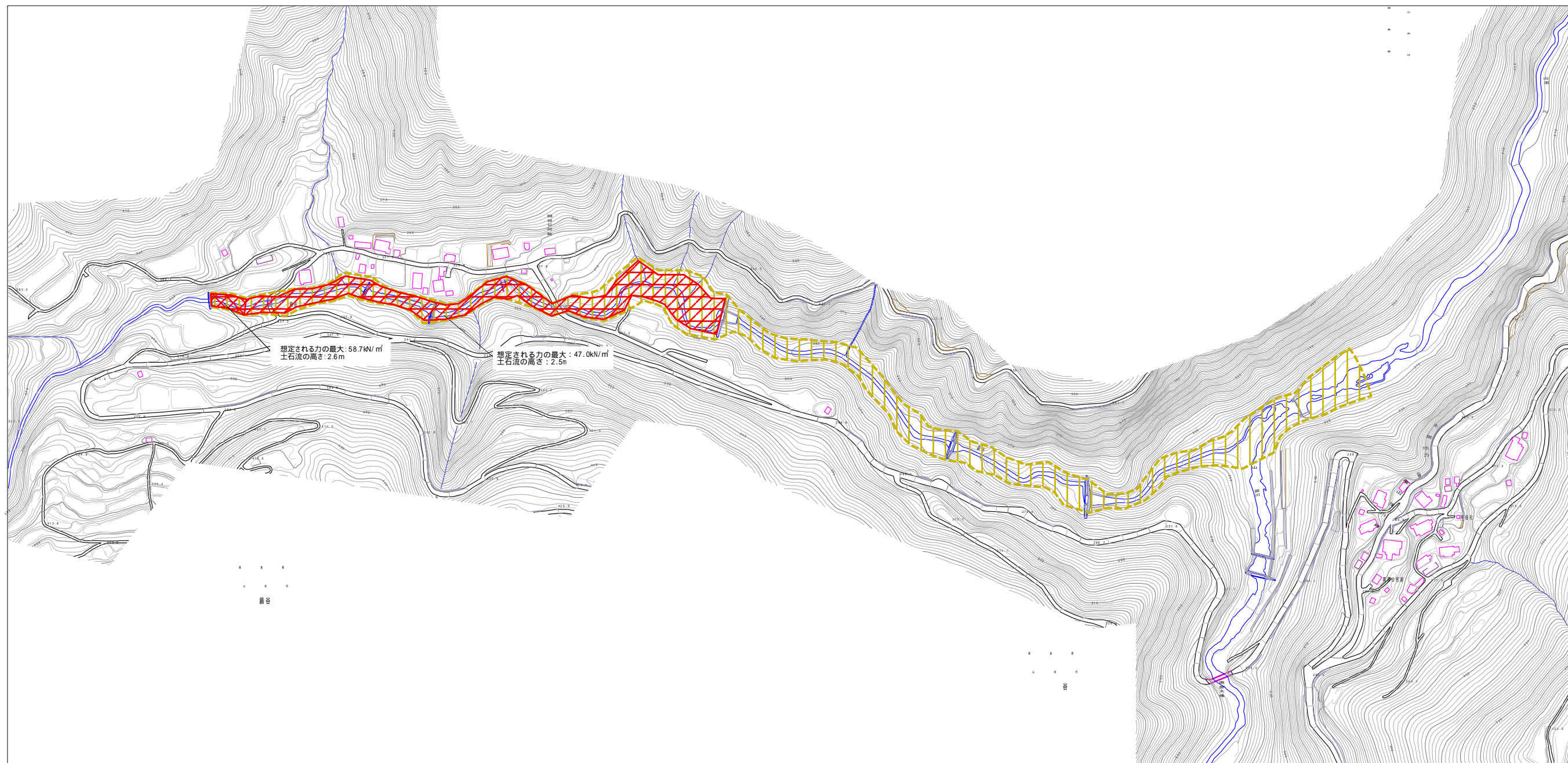


(1/25,000)

様式 - 1 (土)  
土砂災害警戒区域・土砂災害特別警戒区域 位置図

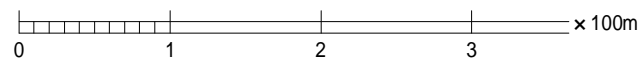
自然現象の種類	土石流
溪流番号	271
溪流名	鍋谷川
所在地	富山市山田鍋谷, 山田谷

「この地図は、国土地理院長の承認を得て、同院発行の数値地図200000（地図画像）及び数値地図25000（地図画像）を複製したものである。（承認番号 平20業複、第727号）」



想定される力の最大: 58.7kN/m<sup>2</sup>  
土石流の高さ: 2.6m

想定される力の最大: 47.0kN/m<sup>2</sup>  
土石流の高さ: 2.5m



様式 - 2 (土)	土砂災害警戒区域等指定の公示に係る図書 (その2) 第2条の第2項に該当する区域 土砂災害警戒区域		N 自然現象の種類 土石流	溪流番号	271
土砂災害警戒区域・土砂災害特別警戒区域 区域図	土砂災害警戒区域 土砂災害特別警戒区域			告示番号	溪流名
	土砂災害警戒区域 土砂災害特別警戒区域		告示年月日	所在地	富士市山田鍋谷, 山田谷