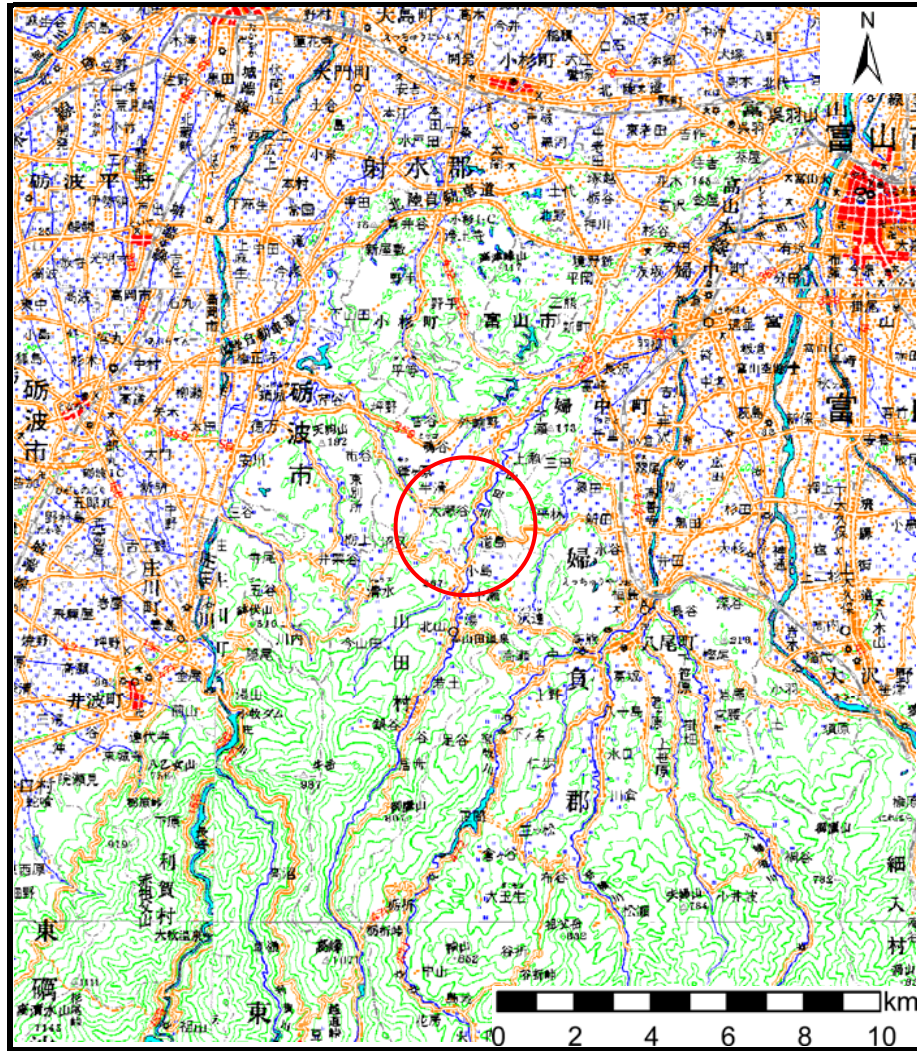
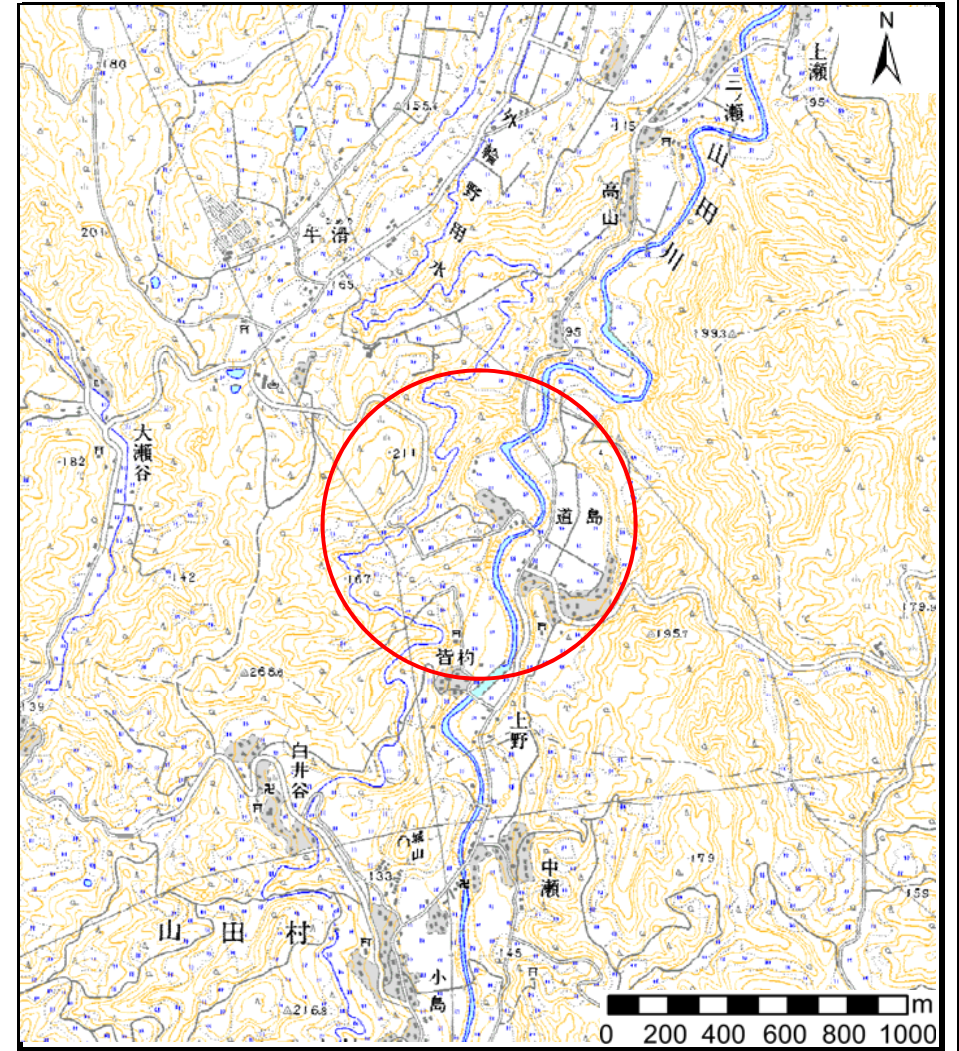


# 土砂災害警戒区域等の指定の公示に係る図書（その1）



(1/200,000)



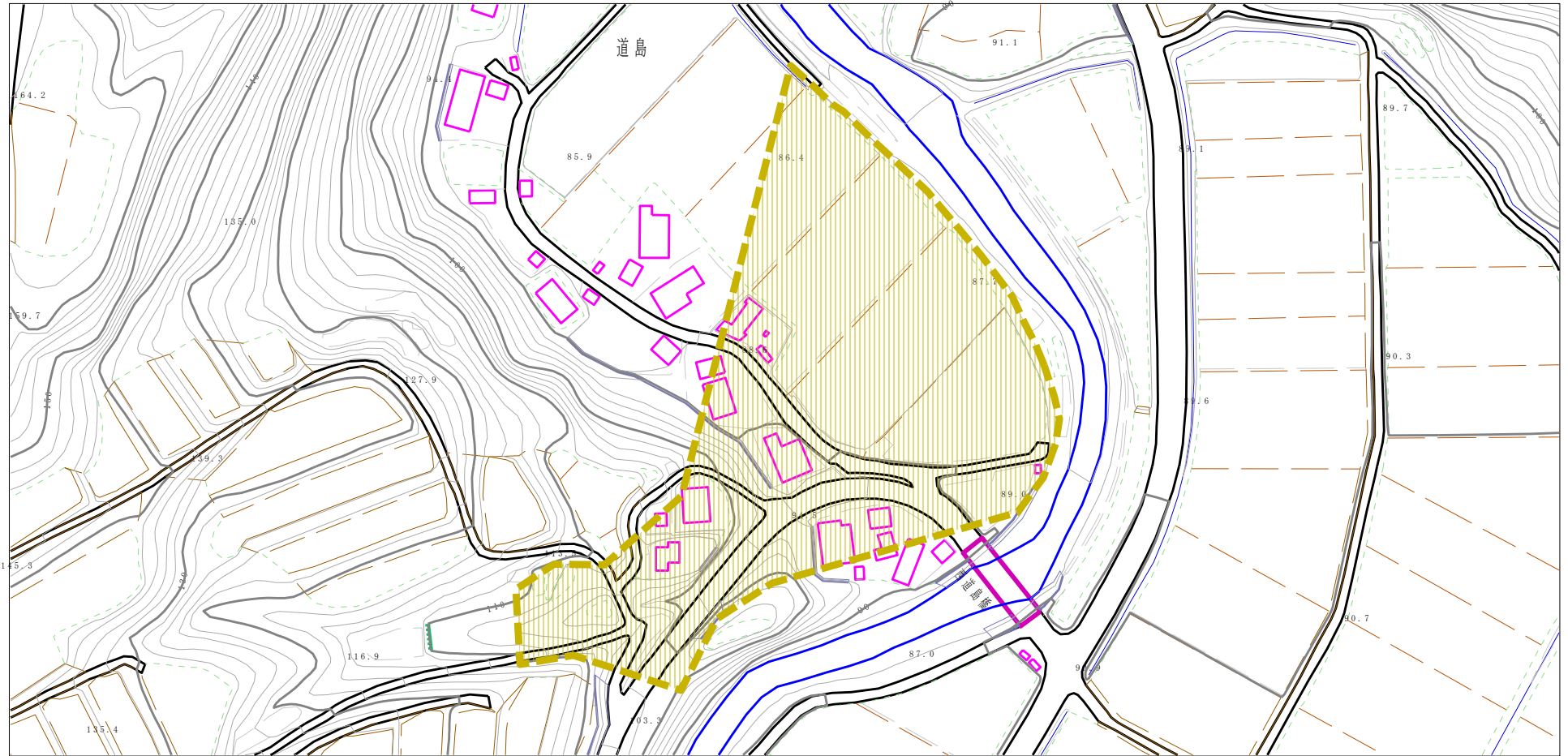
(1/25,000)

様式-1 (土)  
土砂災害警戒区域・土砂災害特別警戒区域 位置図

自然現象の種類	土石流
溪流番号	277
溪流名	道島開谷
所在地	富山県富山市婦中町道島、婦中町外輪野

この地図は、国土地理院長の承認を得て、同院発行の20万分の1・2万5千分の1の地形図を複製したものである。（承認番号 平20業複、第727号）

# 土砂災害警戒区域等の指定の公示に係る図書（その2）



0 100m

<b>様式-2(土)</b> 土砂災害警戒区域・土砂災害特別警戒区域図	土砂災害防止法施行令第二条の基準に該当する区域			N  縮尺 1:2,500	自然現象の種類	土石流	溪流番号	277
	土砂災害防止法施行令第三条の基準に該当する区域	土石流の高さが1mを超える場合、土石等の移動による力が50kN/mを超える区域				告示番号		溪流名
		土石流の高さが1mを超える場合、土石等の移動による力が50kN/mを超えない区域		告示年月日			所在地	富山県富山市 婦中町道島、婦中町外輪野
	その他の区域							