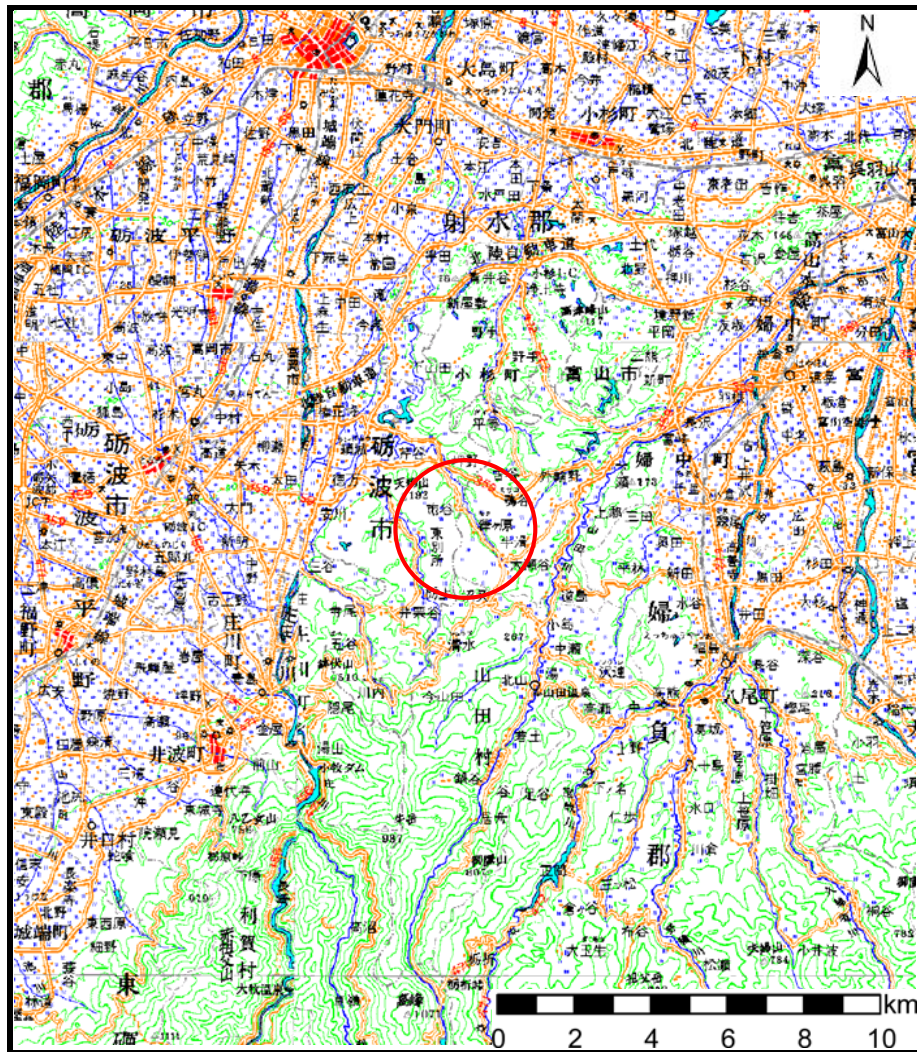
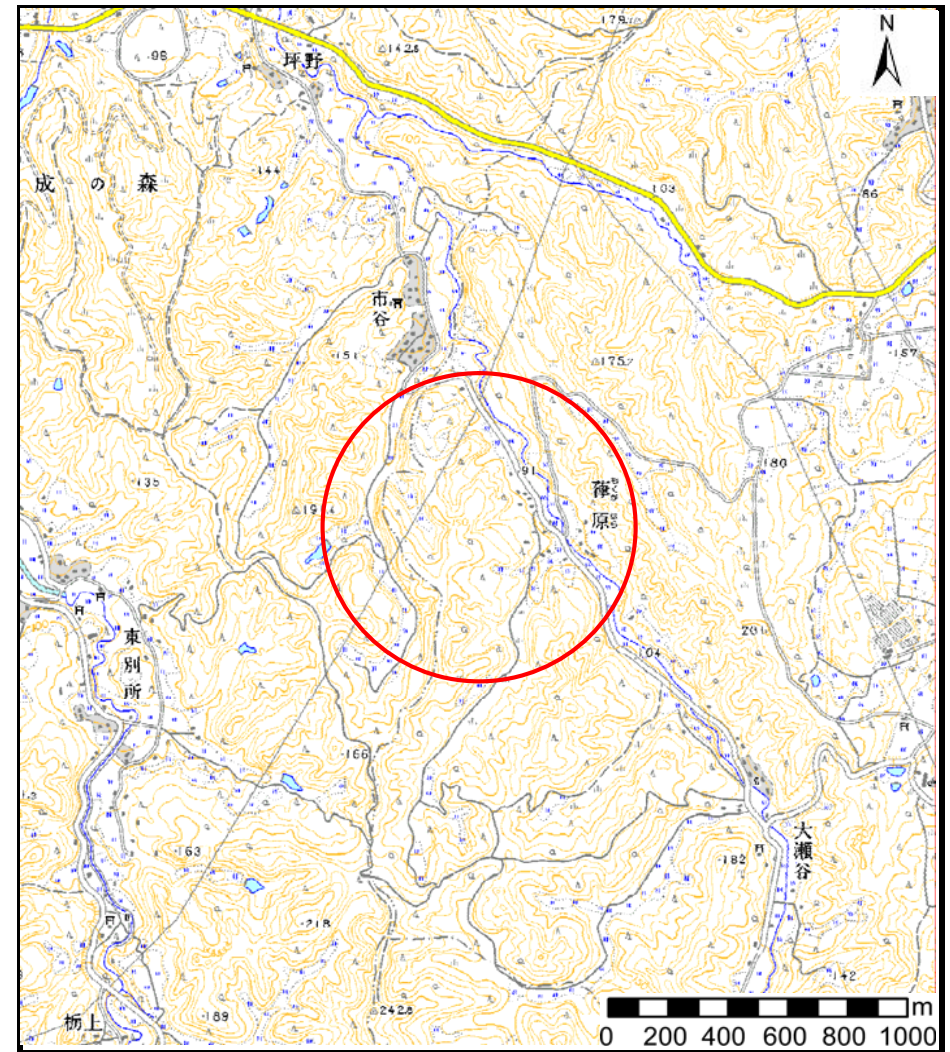


土砂災害警戒区域等の指定の公示に係る図書（その1）



(1/200,000)



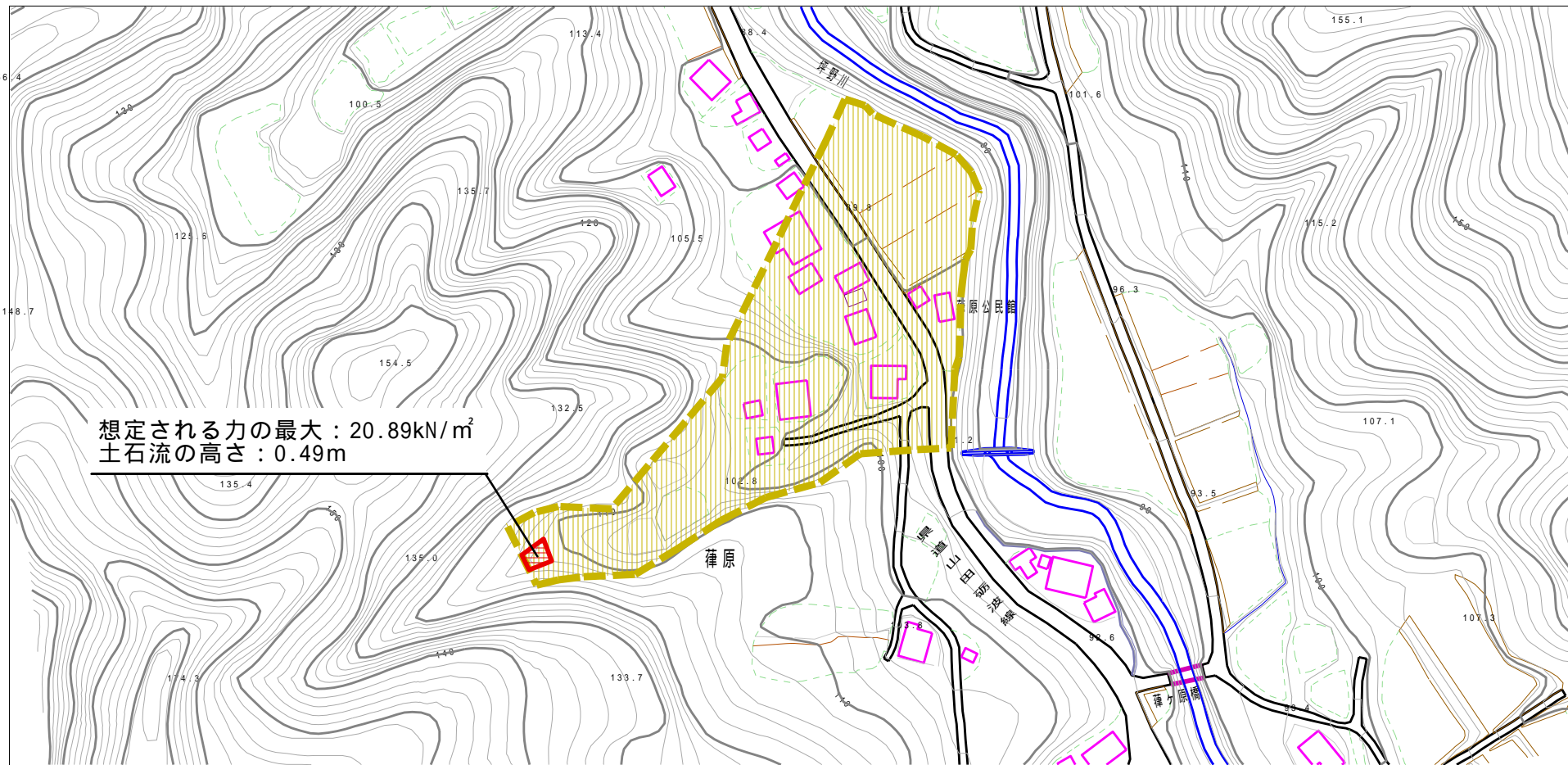
(1/25,000)

様式 - 1 (土)
土砂災害警戒区域・土砂災害特別警戒区域 位置図

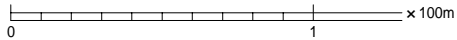
自然現象の種類	土石流
溪流番号	287
溪流名	葎ヶ原の沢
所在地	富山県富山市婦中町葎原

この地図は、国土地理院長の承認を得て、同院発行の20万分の1・2万5千分の1の地形図を複製したものである。（承認番号 平20業複、第727号）

土砂災害警戒区域等の指定の公示に係る図書（その2）



想定される力の最大：20.89kN/m²
土石流の高さ：0.49m



様式 - 2 (土)

土砂災害警戒区域・土砂災害特別警戒区域
区域図

土砂災害防止法施行令第二條の基準に該当する区域		N 縮尺 1:2,500	自然現象の種類	土石流	溪流番号	287
			告示番号		溪流名	礪ヶ原の沢
			告示年月日		所在地	富山県富山市婦中町礪原
土砂災害防止法施行令第三條の基準に該当する区域						
その他の区域						