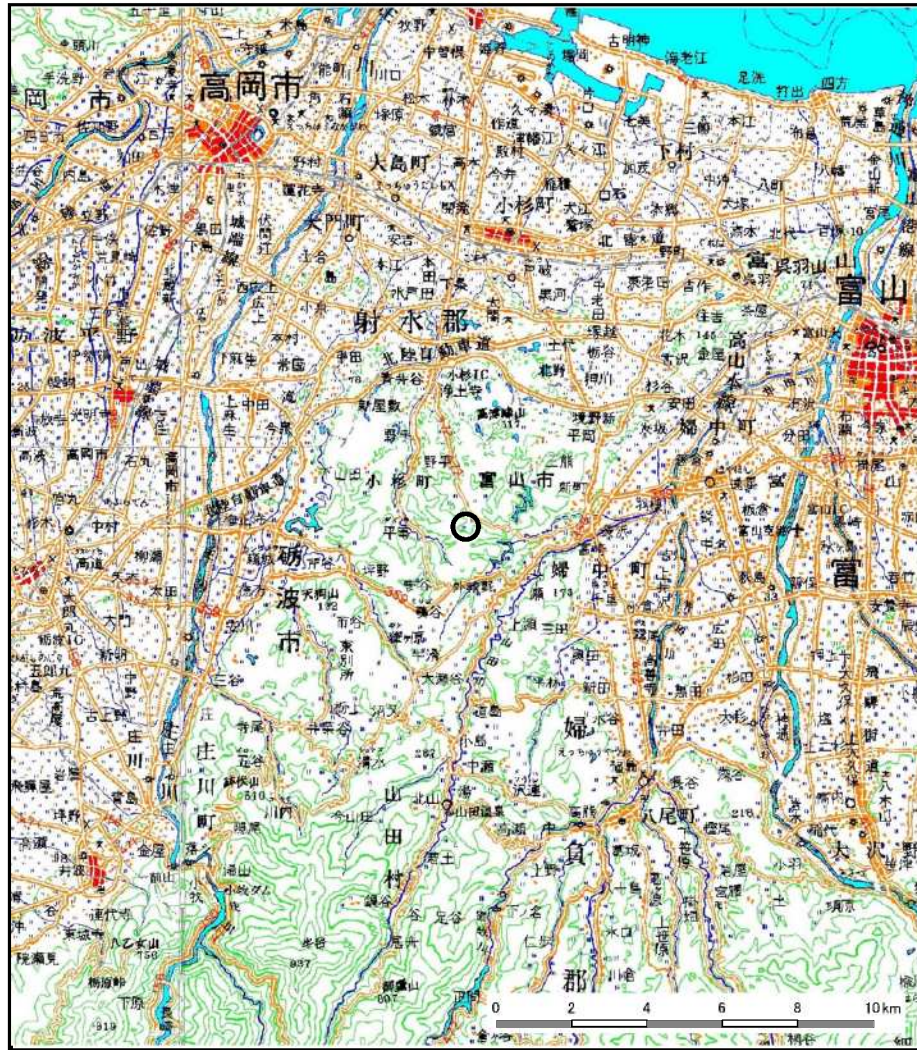
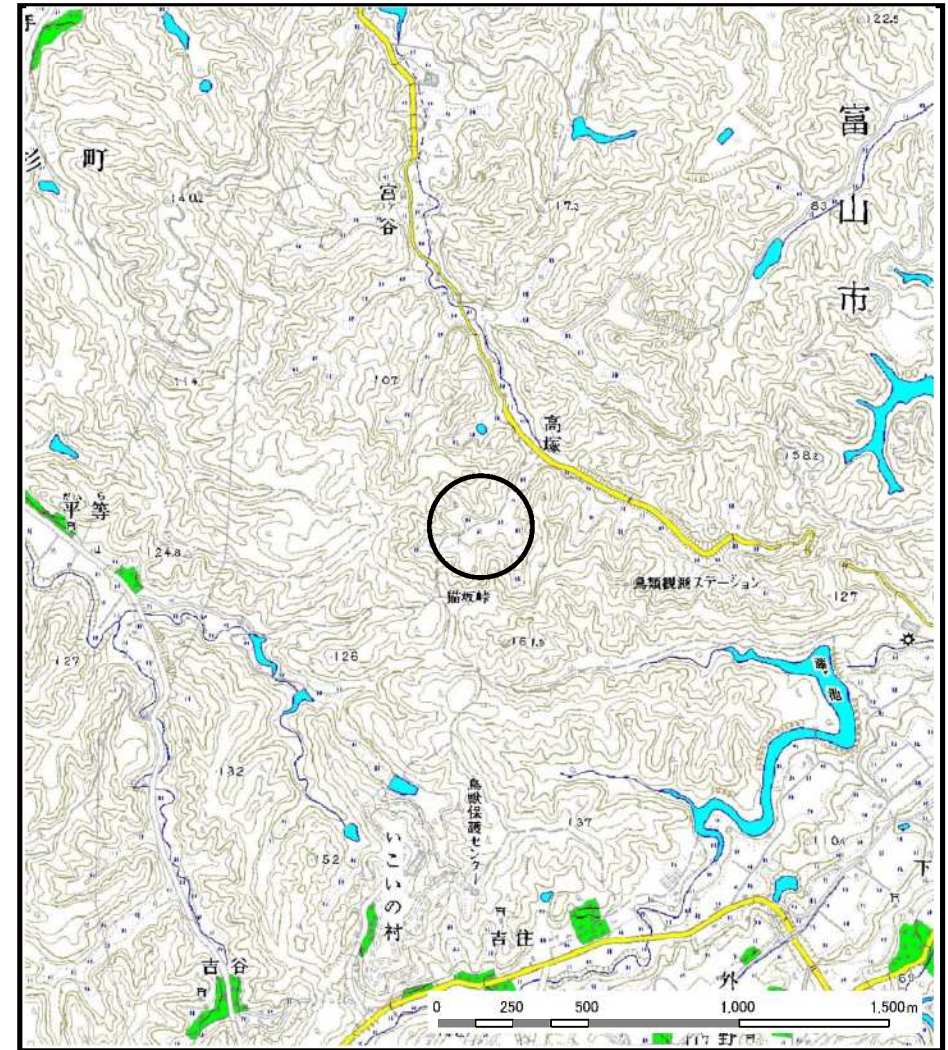


土砂災害警戒区域等の指定の公示に係る図書（その1）



(1/200,000)



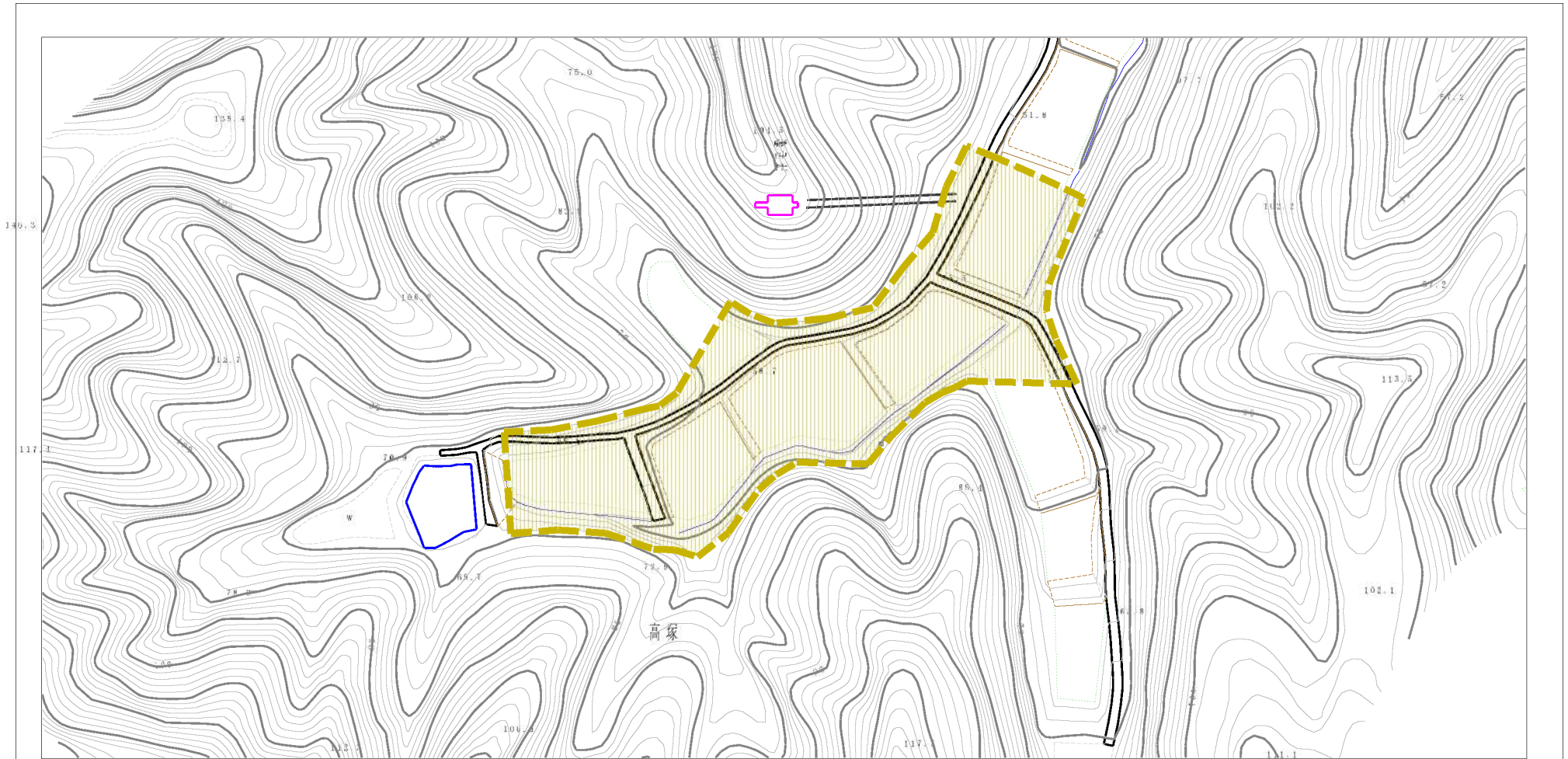
(1/25,000)

様式-1 (土)
土砂災害警戒区域・土砂災害特別警戒区域 位置図

自然現象の種類	土石流
溪流番号	722
溪流名	藤ヶ谷川
所在地	富山県富山市婦中町高塚

この地図は、国土地理院長の承認を得て、同院発行の数値地図20000（地図画像）及び数値地図25000（数値地図）を複製したものである。（承認番号 平20業復 第727号）

土砂災害警戒区域の指定の公示に係る図書（その2）



0 1 ×100m

様式-2(土)

土砂災害警戒区域 区域図

土砂災害防止法施行令第二条の基準に該当する区域
(土砂災害警戒区域)



縮尺
1:2,500

自然現象
の種類

告示番号

告示年月日

土石流

溪流番号 722

溪流名 藤ヶ谷川

所在地 富山県富山市婦中町高塚