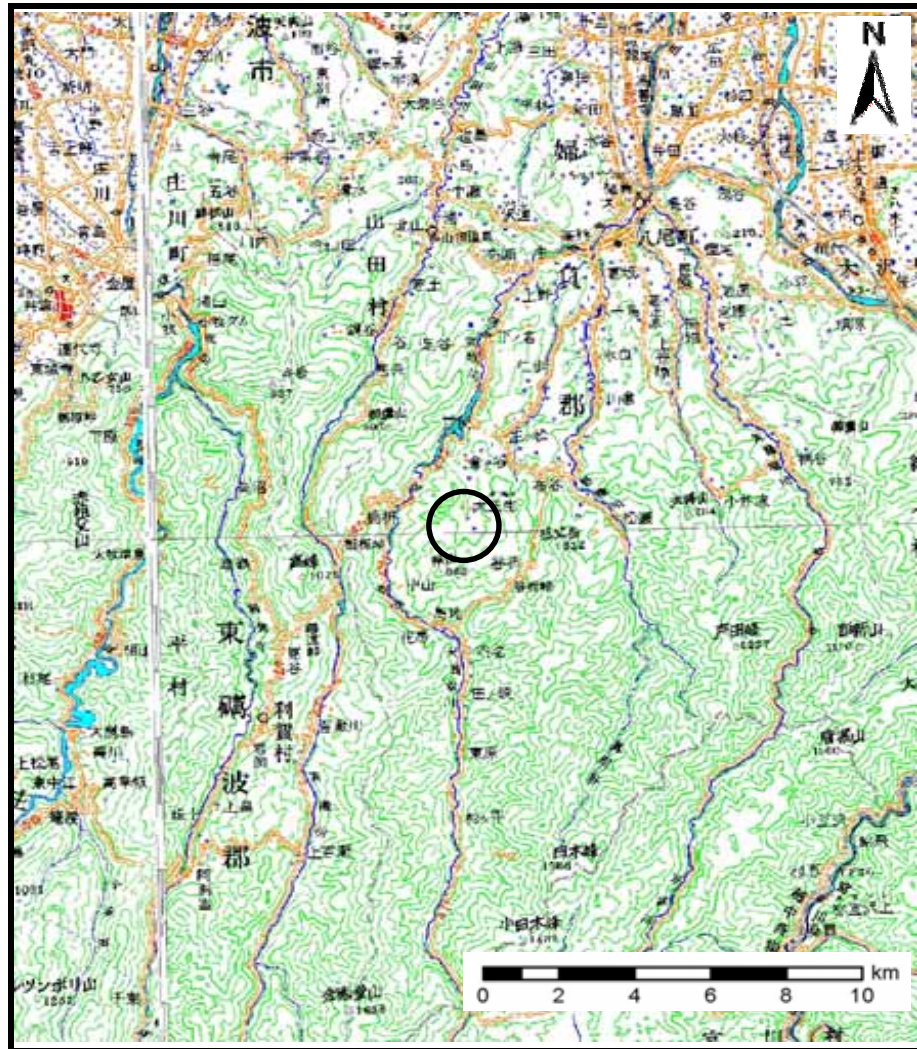
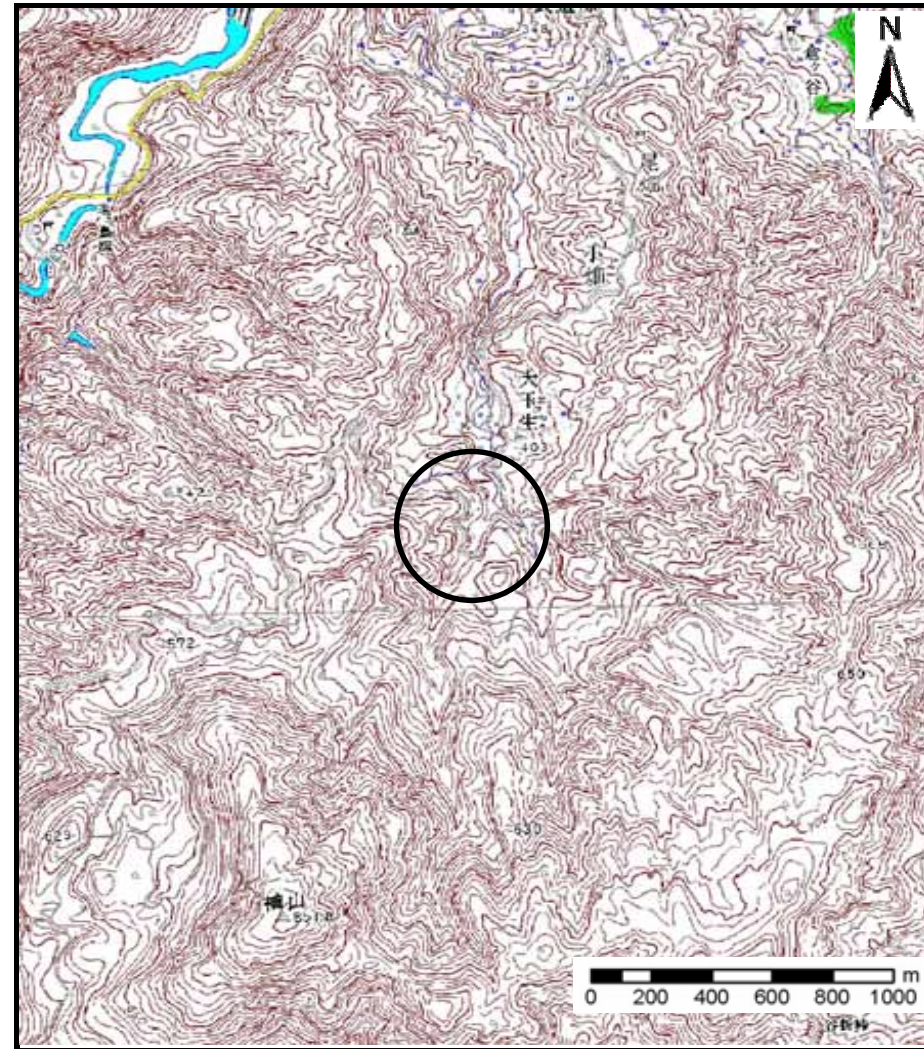


土砂災害警戒区域等の指定の公示に係る図書（その1）



(1/200,000)



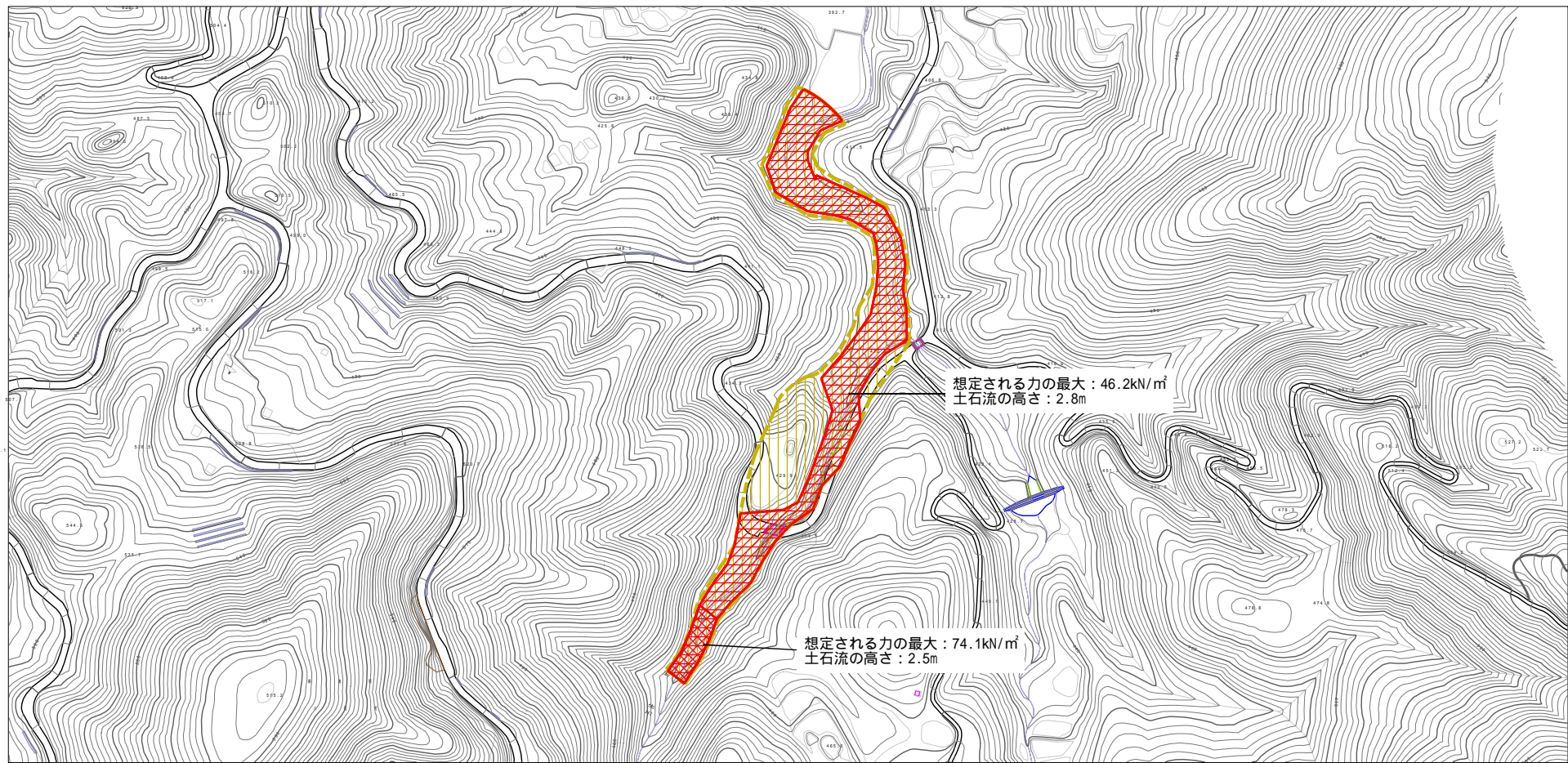
(1/25,000)

様式 - 1 (土)
土砂災害警戒区域・土砂災害特別警戒区域 位置図

自然現象の種類	土石流
溪流番号	J411
溪流名	大玉生(2)
所在地	八尾町大玉生

「この地図は、国土地理院長の承認を得て、同院発行の数値地図20000（地図画像）及び数値地図25000（地図画像）を複製したものである。（承認番号 平19総複、第799号）」

土砂災害警戒区域等の指定に係る図書 (その2)



0 1 2 x100m

様式 - 2 (土)	土砂災害防止法施行令第2条の要するに該当する区域 土砂災害警戒区域		N	自然現象の種類	土石流	渓流番号	J411
土砂災害警戒区域・土砂災害特別警戒区域図	土石流の高さが1mを超える場合、土石等の 移動による力が50kN/m ² を超える区域		縮尺 1:2,500	告示番号		渓流名	大玉生(2)
	土砂災害防止法の要するに該当する区域 土砂災害特別警戒区域			告示年月日		所在地	八尾町大玉生