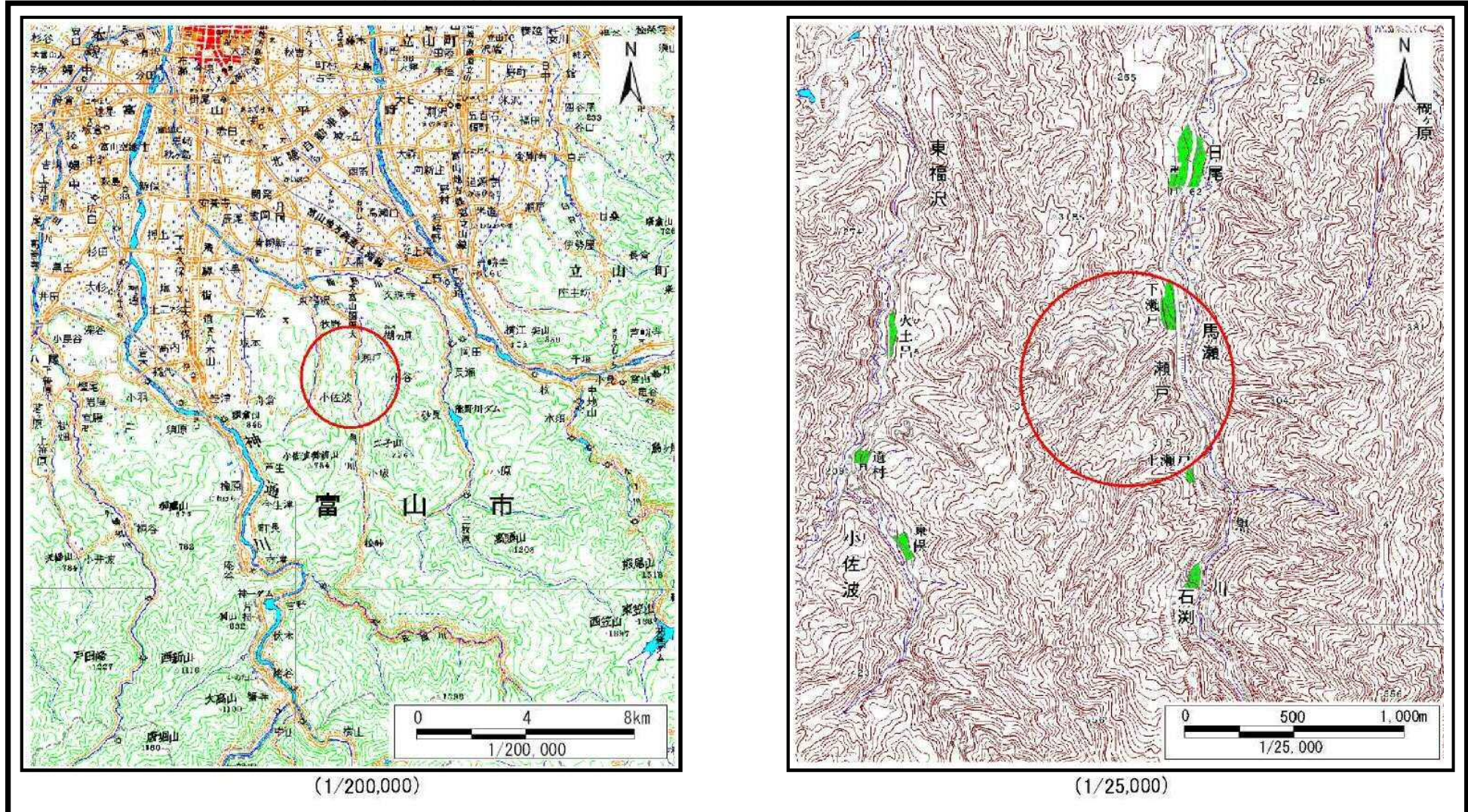


土砂災害警戒区域等の指定の公示に係る図書（その1）



(1/200,000)

(1/25,000)

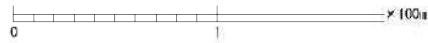
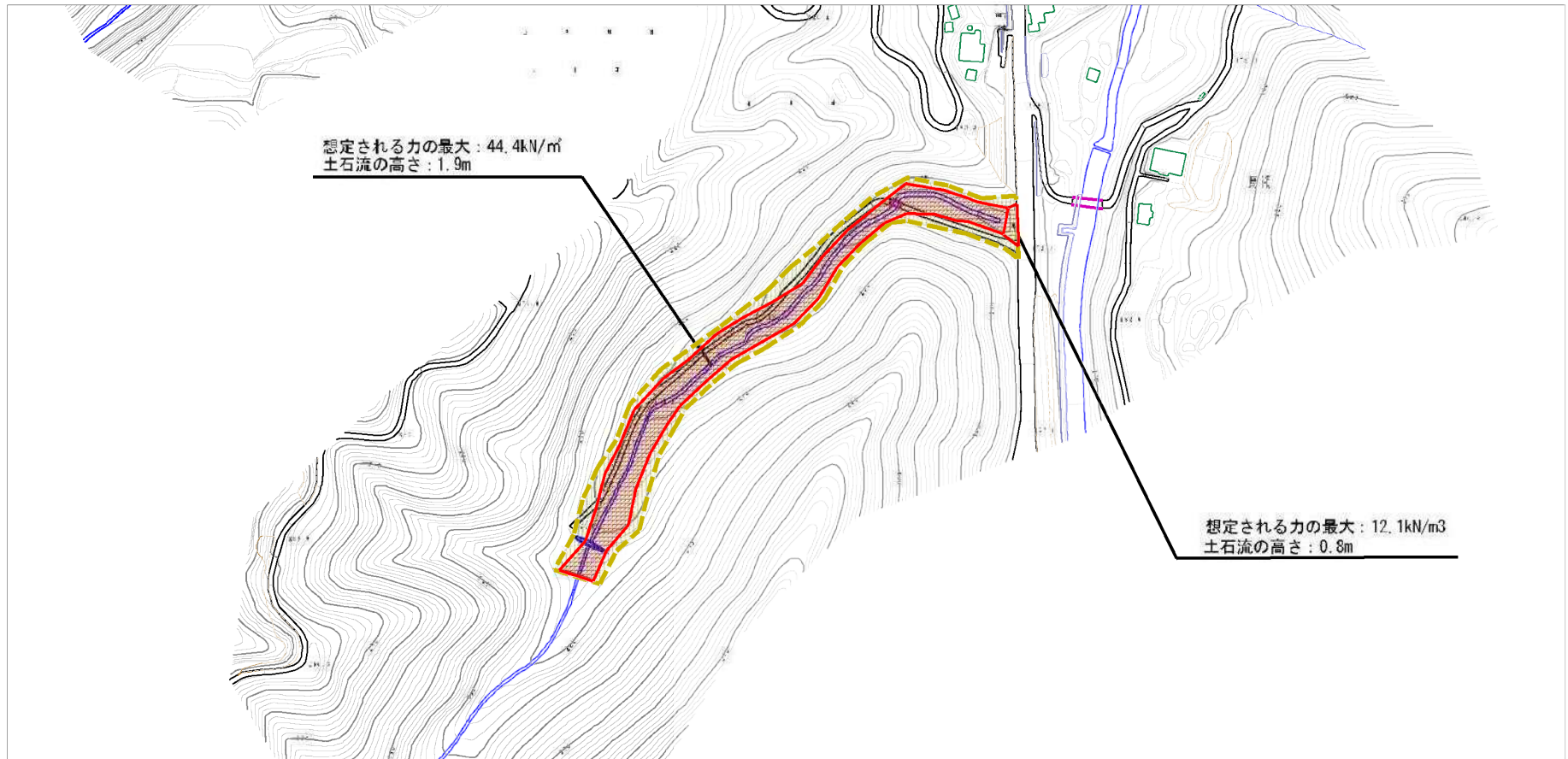
様式-1 (土)

土砂災害警戒区域・土砂災害特別警戒区域 位置図

自然現象の種類	土石流
溪流番号	J340
溪流名	瀬戸 (2)
所在地	富山県富山市瀬戸

この地図は、国土地理院長の承認を得て、同院発行の数値地図200000（地図画像）及び数値地図25000（地図画像）を複製したものである。（承認番号 平21業復 第457号）

土砂災害警戒区域等の指定の公示に係る図書（その2）



様式-2（土） 土砂災害警戒区域・土砂災害特別警戒区域 区域図	土砂災害警戒区域等の指定の公示に係る図書		N 縮尺 1:2,500	自然現象の種類	土石流	溪流番号	J340
	土砂災害警戒区域等の指定の公示に係る図書 土砂災害警戒区域等の指定の公示に係る図書 土砂災害警戒区域等の指定の公示に係る図書			告示番号		溪流名	瀬戸（2）
	土砂災害警戒区域等の指定の公示に係る図書 土砂災害警戒区域等の指定の公示に係る図書 土砂災害警戒区域等の指定の公示に係る図書			告示年月日		所在地	富山県富山市瀬戸