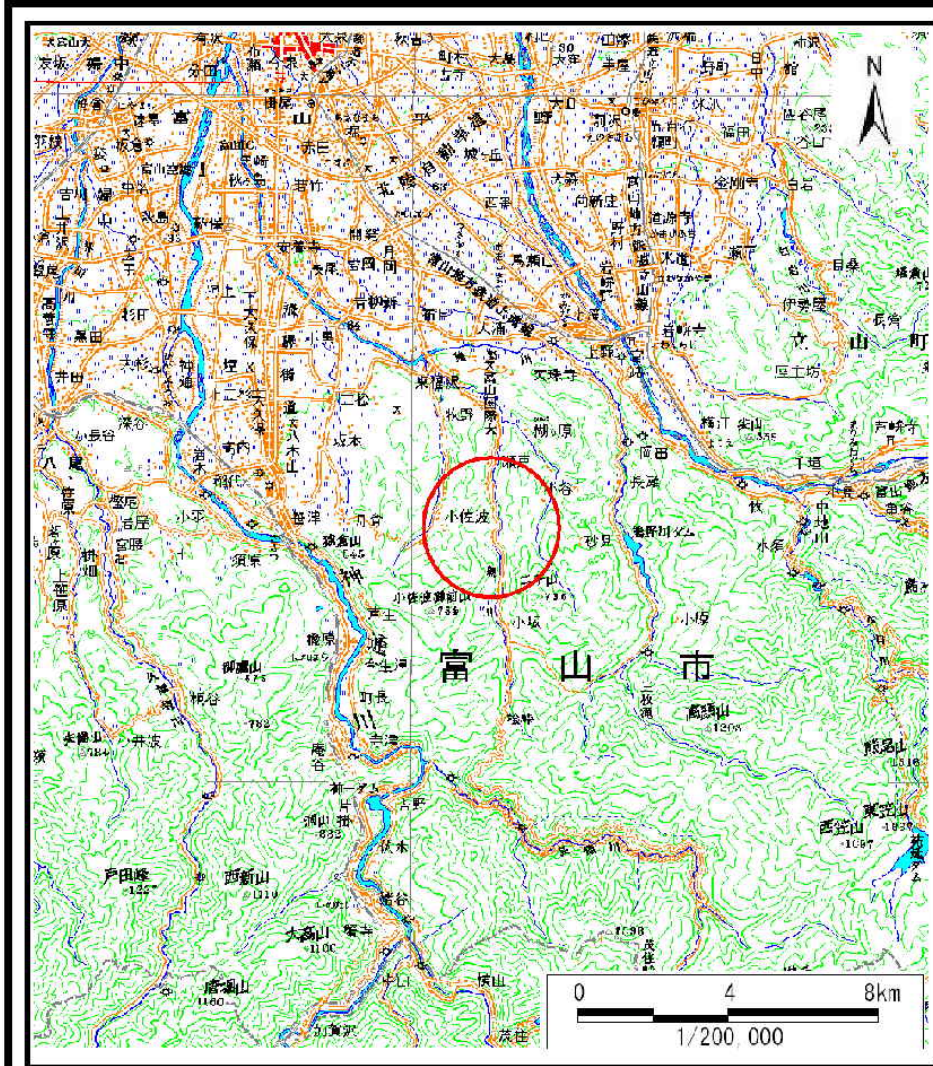
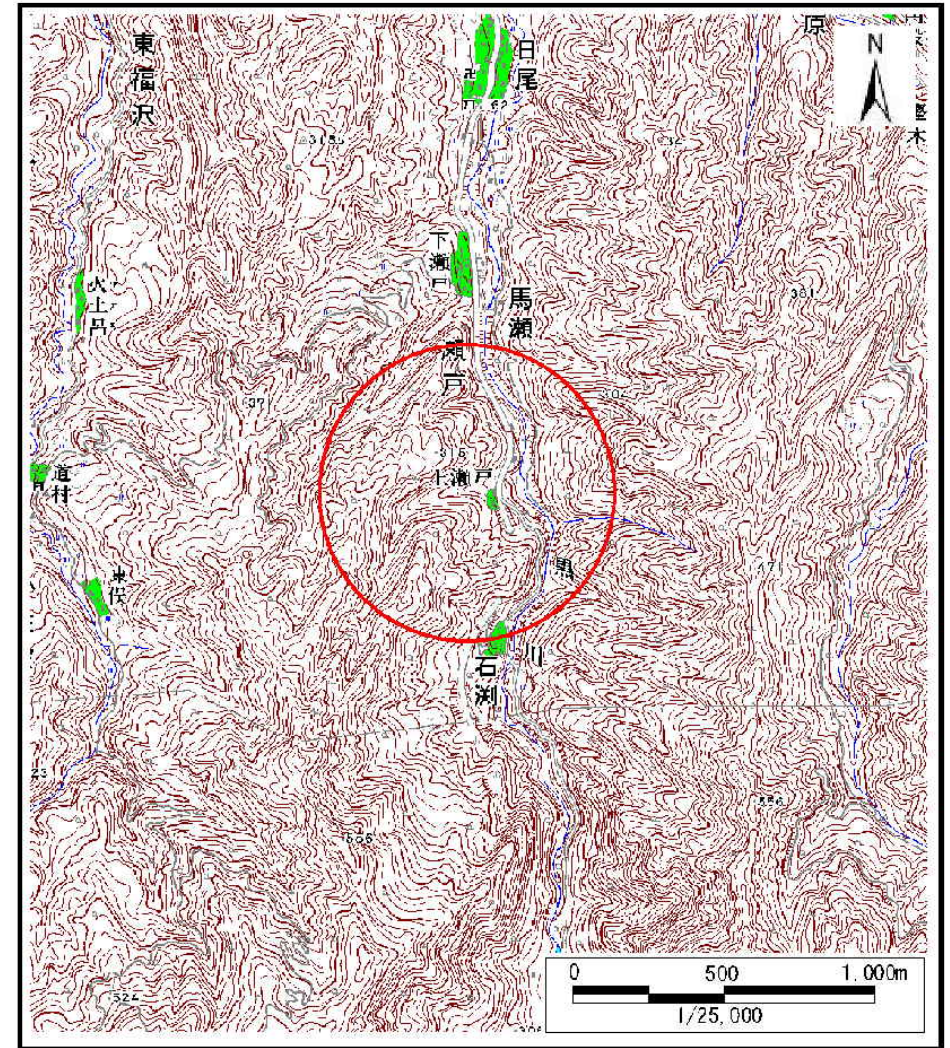


# 土砂災害警戒区域等の指定の公示に係る図書（その1）



(1/200,000)



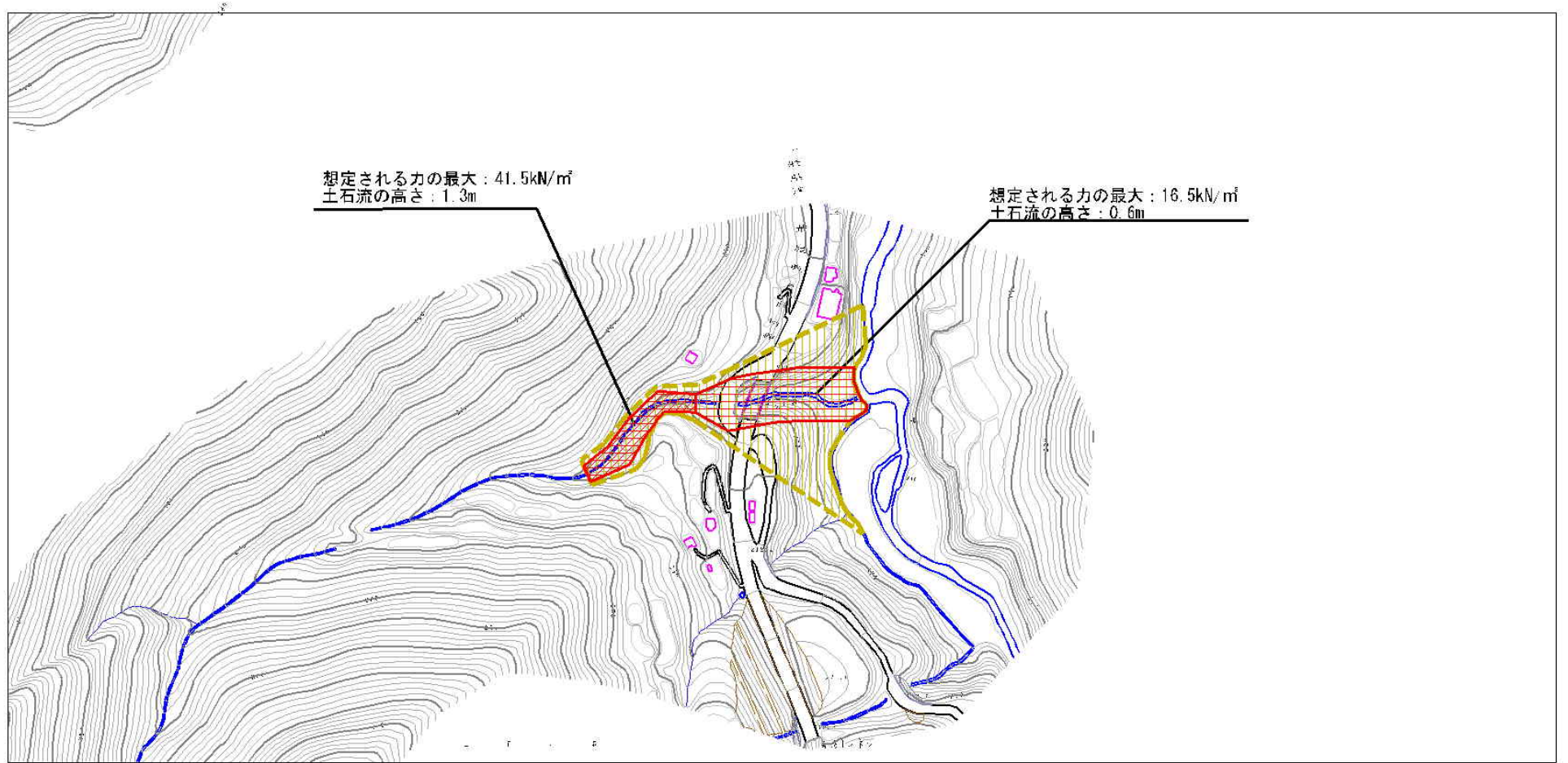
(1/25,000)

様式-1 (土)  
土砂災害警戒区域・土砂災害特別警戒区域 位置図

自然現象の種類	土石流
溪流番号	J341
溪流名	上瀬戸
所在地	富山県富山市瀬戸

この地図は、国土地理院長の承認を得て、同院発行の数値地図20000（地図画像）及び数値地図25000（地図画像）を複製したものである。（承認番号 平21業復 第457号）

土砂災害警戒区域等の指定の公示に係る図書（その2）



0 100m

様式-2(土) 土砂災害警戒区域・土砂災害特別警戒区域 区域図	土砂災害防止法第17条第2項の準則に基づき指定		N 縮尺 1:2,500	自然現象 の種類	土石流	溪流番号	J341
	土石流の最大1.3m高さの土石流の 想定される力の50%が50kN/m <sup>2</sup> を超える区域			告示番号		溪流名	上瀬戸
	土石流の最大1.3m高さの土石流の 想定される力の50%が50kN/m <sup>2</sup> 未満の区域 その他の区域			告示年月日		所在地	兵庫県芦山市瀬戸