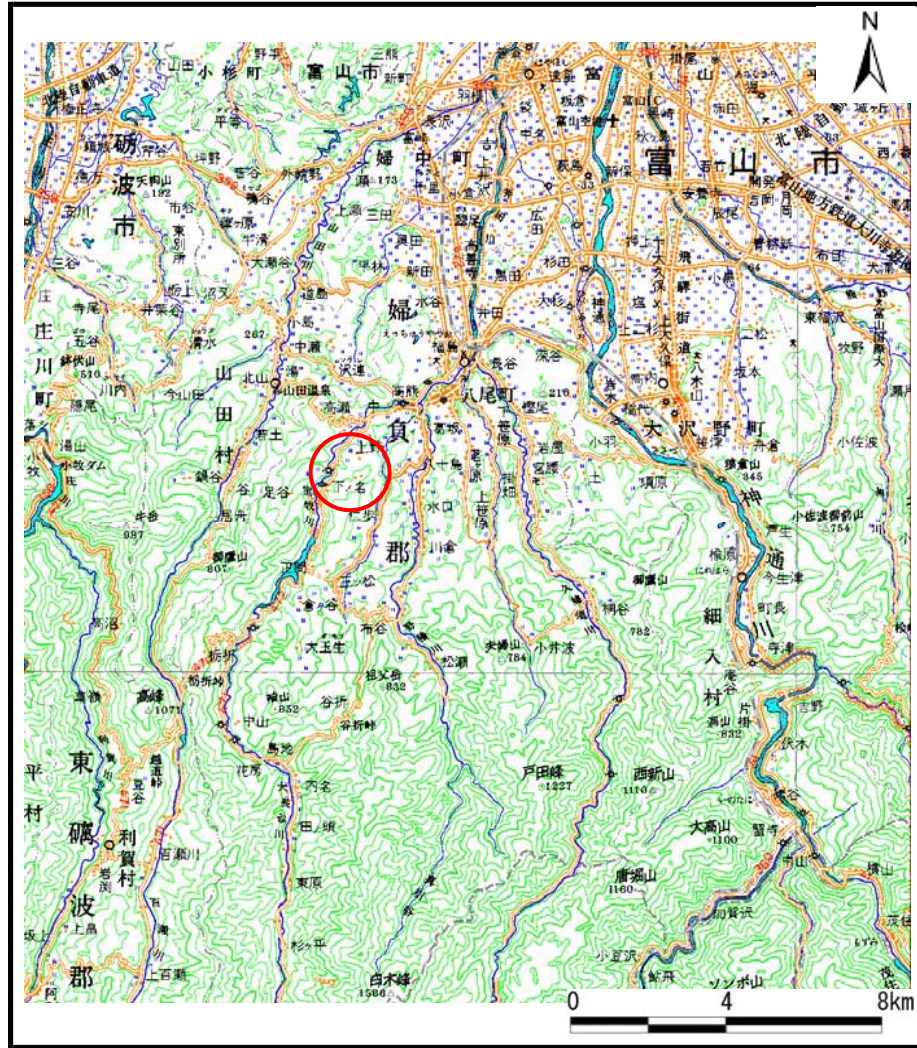
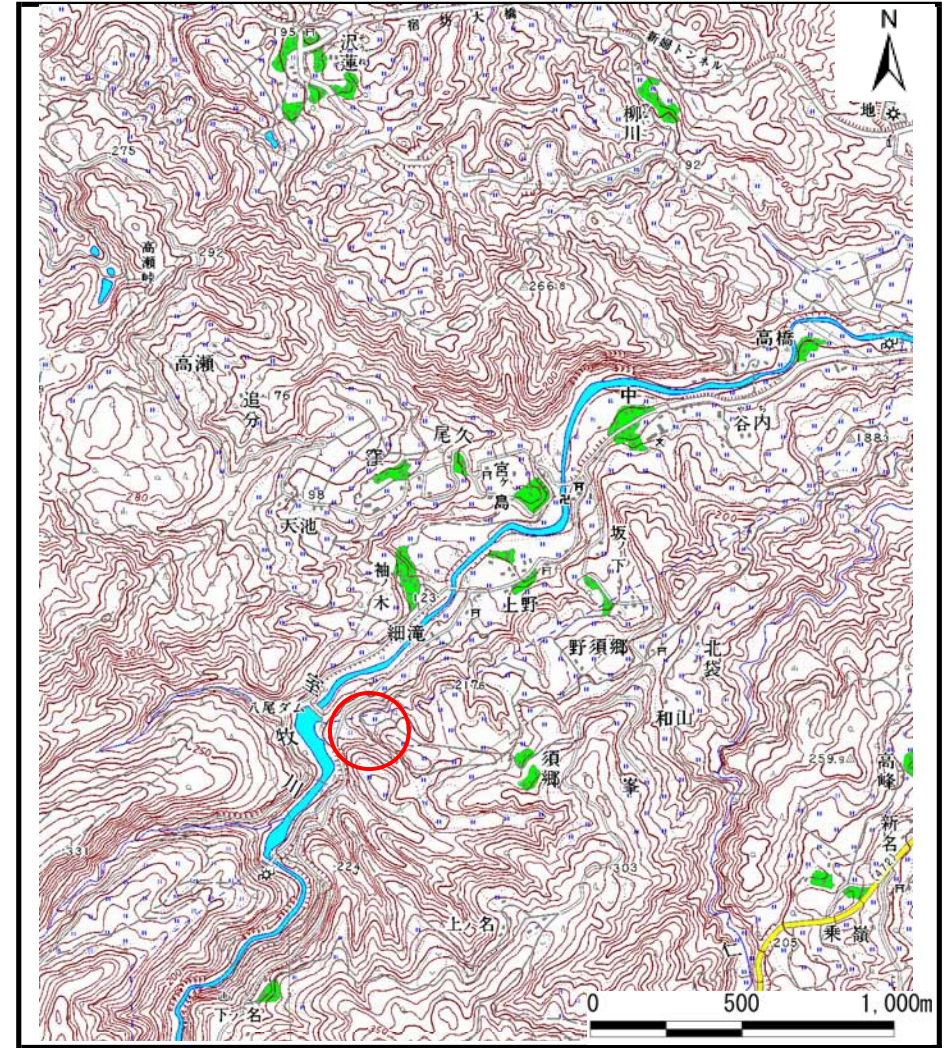


# 土砂災害警戒区域等の指定の公示に係る図書（その1）



(1/200,000)



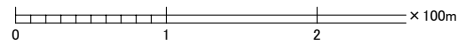
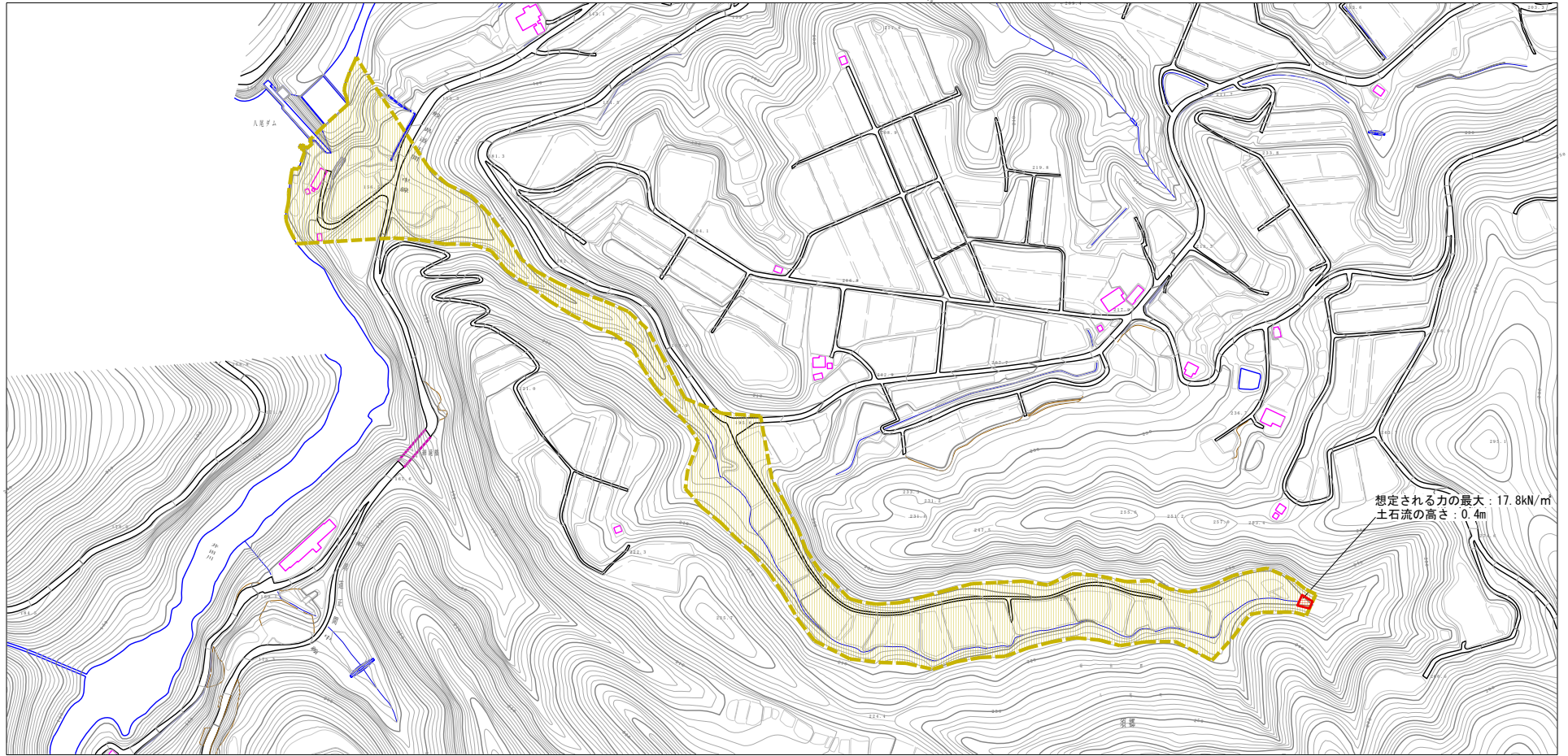
(1/25,000)

様式-1 (土)  
土砂災害警戒区域・土砂災害特別警戒区域 位置図

自然現象の種類	土石流
溪流番号	J370
溪流名	細滝
所在地	富山県富山市八尾町細滝、須郷

この地図は、国土地理院長の承認を得て、同院発行の数値地図200000（地図画像）及び数値地図25000（地図画像）を複製したものである。（承認番号 平18総複、第642号）

土砂災害警戒区域等の指定の公示に係る図書（その2）



様式-2(土) 土砂災害警戒区域・土砂災害特別警戒区域 区域図	土砂災害防止法施行令第2条の基準に該当する区域		N 自然現象 の種類 土石流	深流番号	J370
	土砂災害防止法施行令第2条の基準に該当する区域 土砂災害の発生が1mを超え60m以内を想定する区域 土砂災害の発生が1mを超え60m以内を想定する区域 土砂災害の発生が1mを超え60m以内を想定する区域 その他の区域	   		告示番号	深流名
		縮尺	1:2,500	告示年月日	所在地 富山県富山市八尾町 細滝、須郷