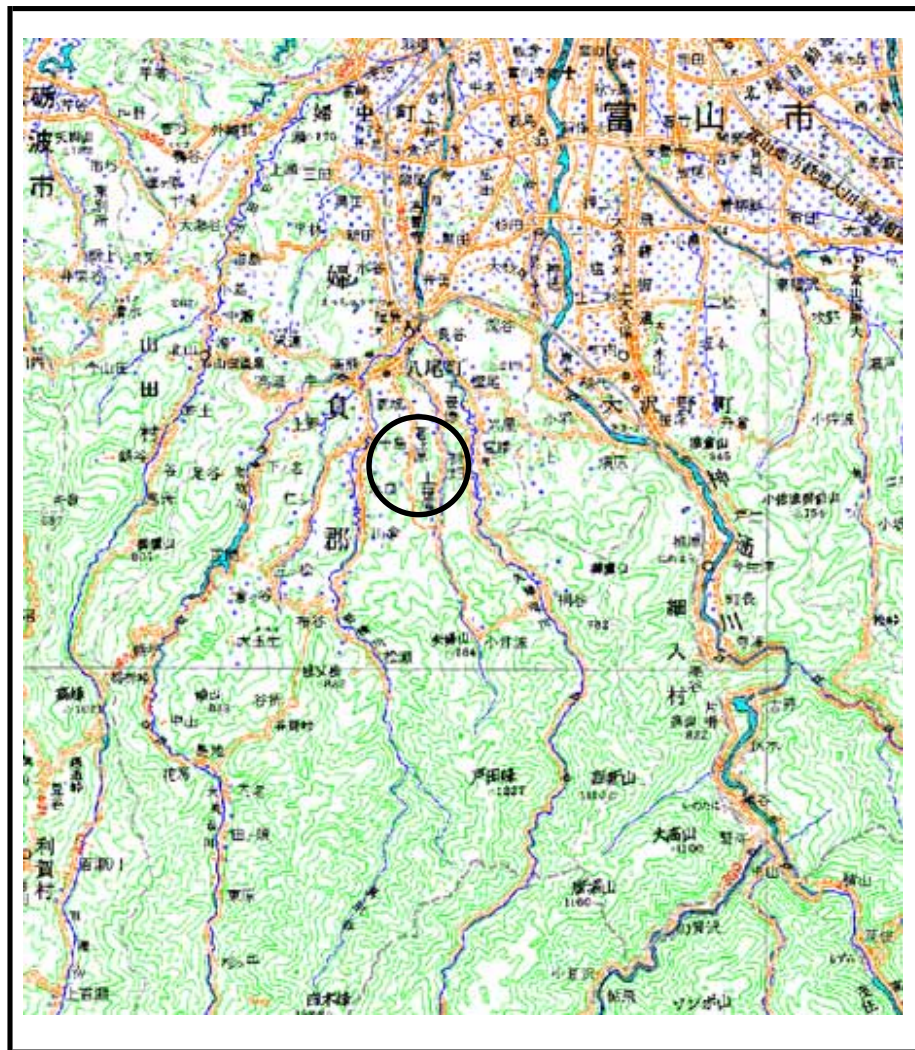
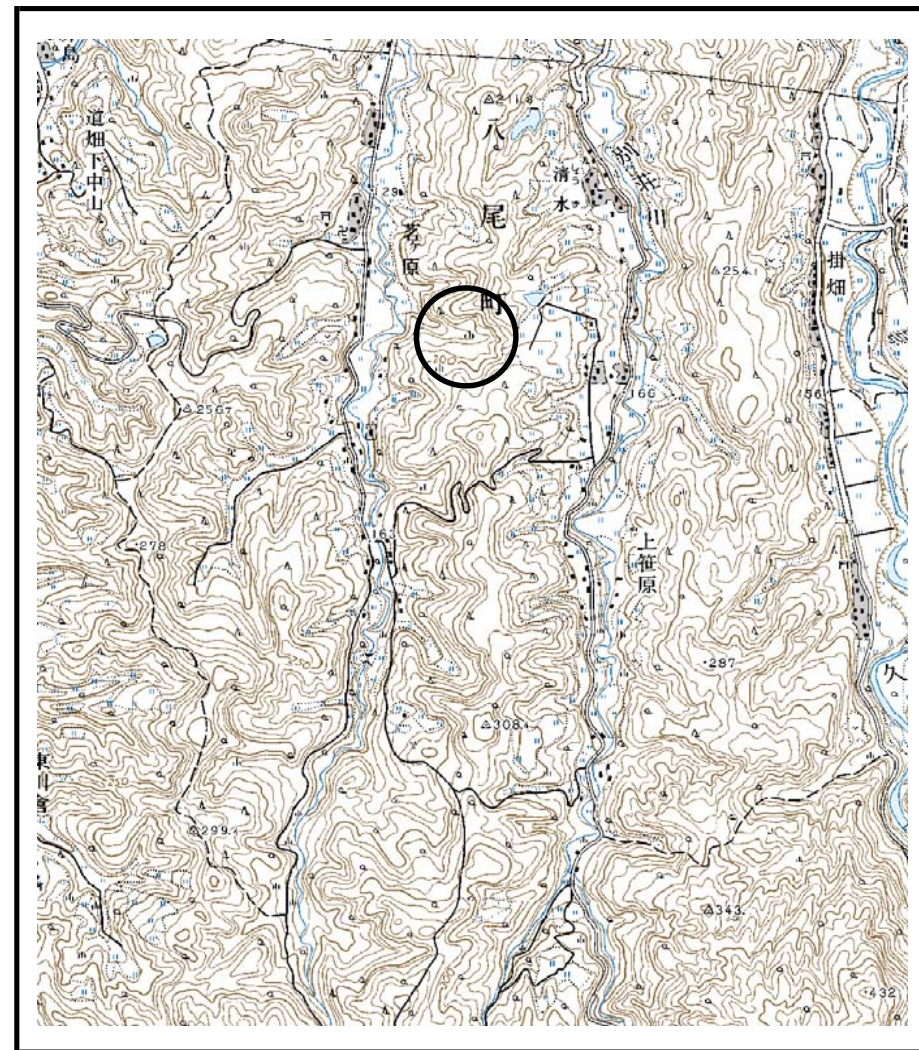


土砂災害警戒区域等の指定の公示に係る図書（その1）



(1/200,000)



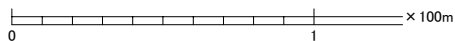
(1/25,000)

様式-1 (土)
土砂災害警戒区域・土砂災害特別警戒区域 位置図

自然現象の種類	土石流
溪流番号	J372
溪流名	茗ヶ原(2)
所在地	富山県富山市八尾町茗ヶ原

この地図は、国土地理院長の承認を得て、同院発行の20万分の1地勢図・2万5千分の1地形図を複製したものである。(認証番号 平17北復 第152号)

土砂災害警戒区域等の指定の公示に係る図書（その2）



様式一2(土)

土砂災害警戒区域・土砂災害特別警戒区域
区域図

土砂災害防止法施行令第二条の基準に該当する区域 (土砂災害警戒区域)	
土砂災害防止法施行令第三条の基準に該当する区域 (土砂災害特別警戒区域)	
その他の区域	

N

縮尺
1:2,500

自然現象の種類	土石流	溪流番号	J372
告示番号		溪流名	茗ヶ原(2)
告示年月日		所在地	富山県富山市八尾町茗ヶ原