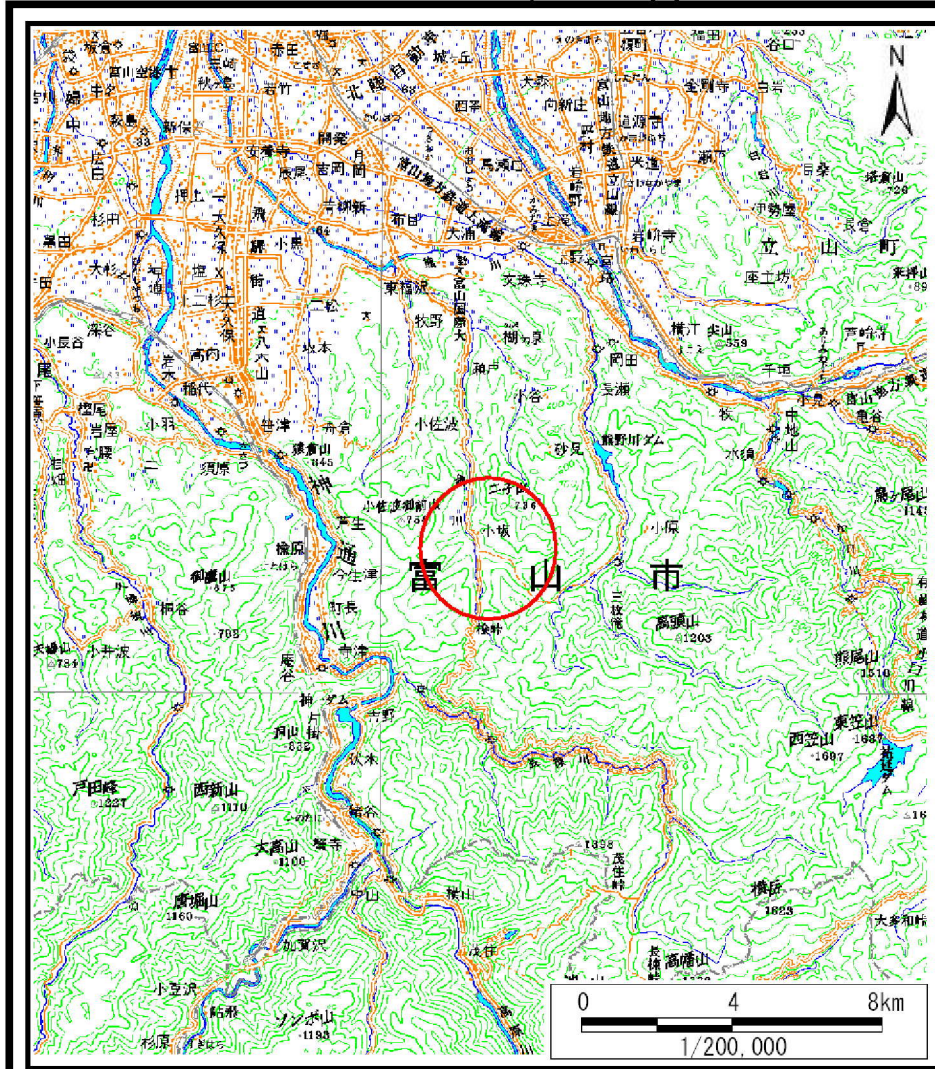
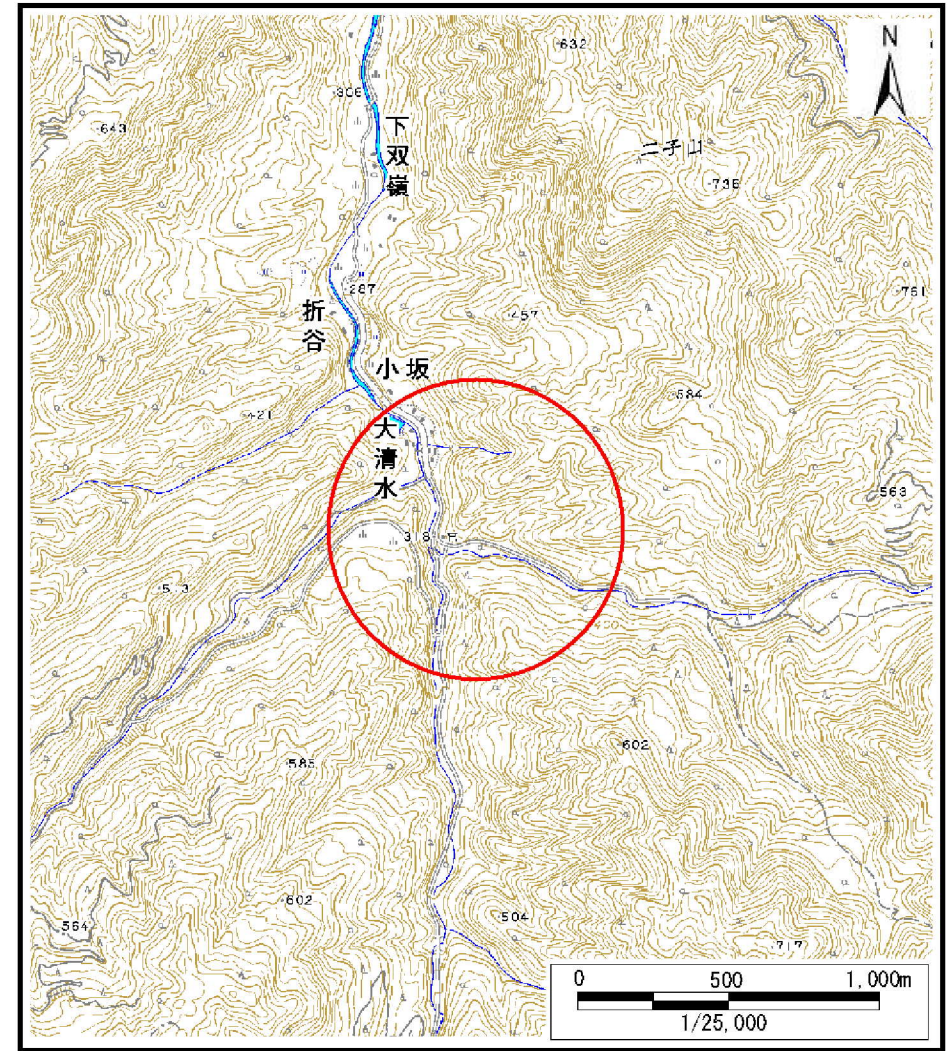


# 土砂災害警戒区域等の指定の公示に係る図書（その1）



(1/200,000)



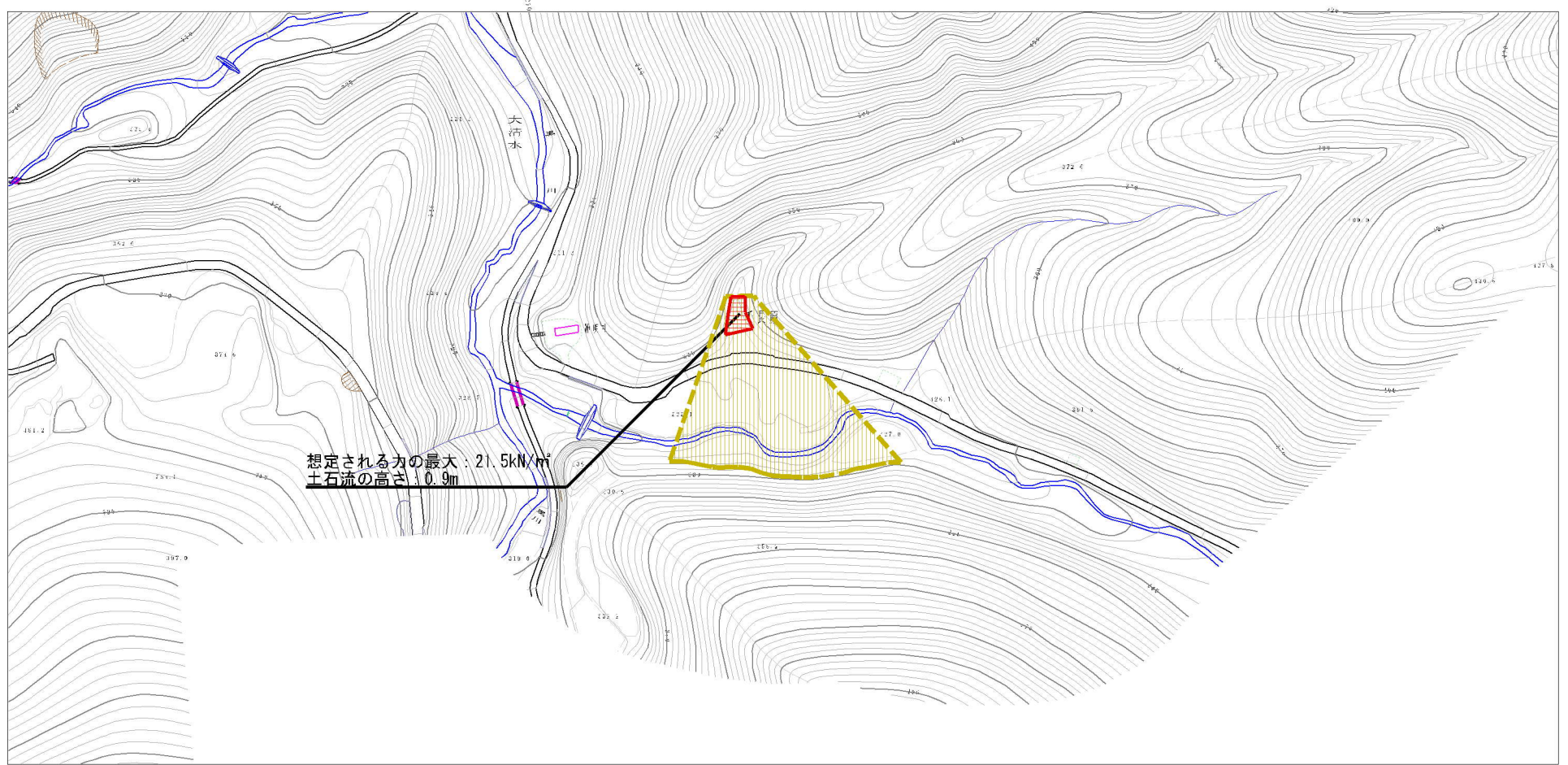
(1/25,000)

様式-1 (土)  
土砂災害警戒区域・土砂災害特別警戒区域 位置図

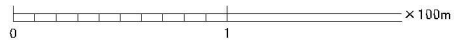
自然現象の種類	土石流
溪流番号	J394
溪流名	大清水 (2)
所在地	富山県富山市大双嶺

この地図は、国土地理院長の承認を得て、同院発行の数値地図200000（地図画像）及び数値地図25000（地図画像）を複製したものである。（承認番号 平22業復、第442号）

土砂災害警戒区域等の指定の公示に係る図書（その2）



想定される力の最大：21.5kN/m<sup>2</sup>  
土石流の高さ：0.9m



様式-2(土) 土砂災害警戒区域・土砂災害特別警戒区域 区域図	土砂災害防止法施行令第2条の基準に該当する区域		N 縮尺 1:2,500	自然現象の種類	土石流	溪流番号	J394
	土砂災害防止法施行令第3条の基準に該当する区域			告示番号		溪流名	大清水(2)
	その他の区域			告示年月日		所在地	富山県富山市大双嶺