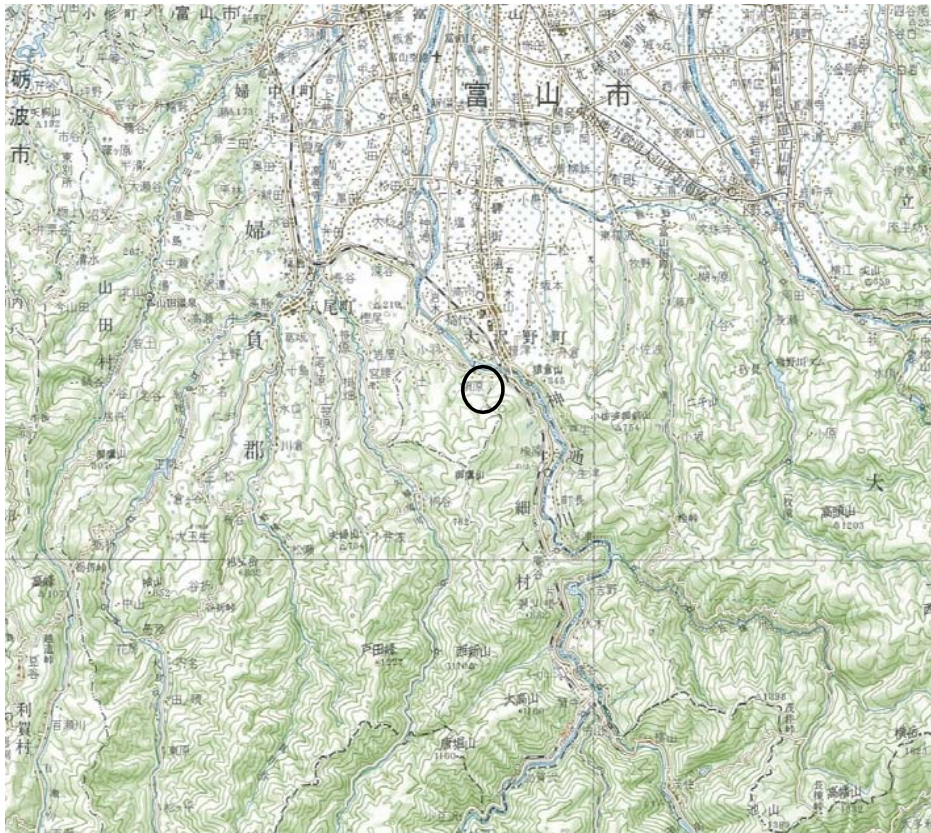
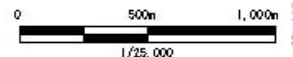
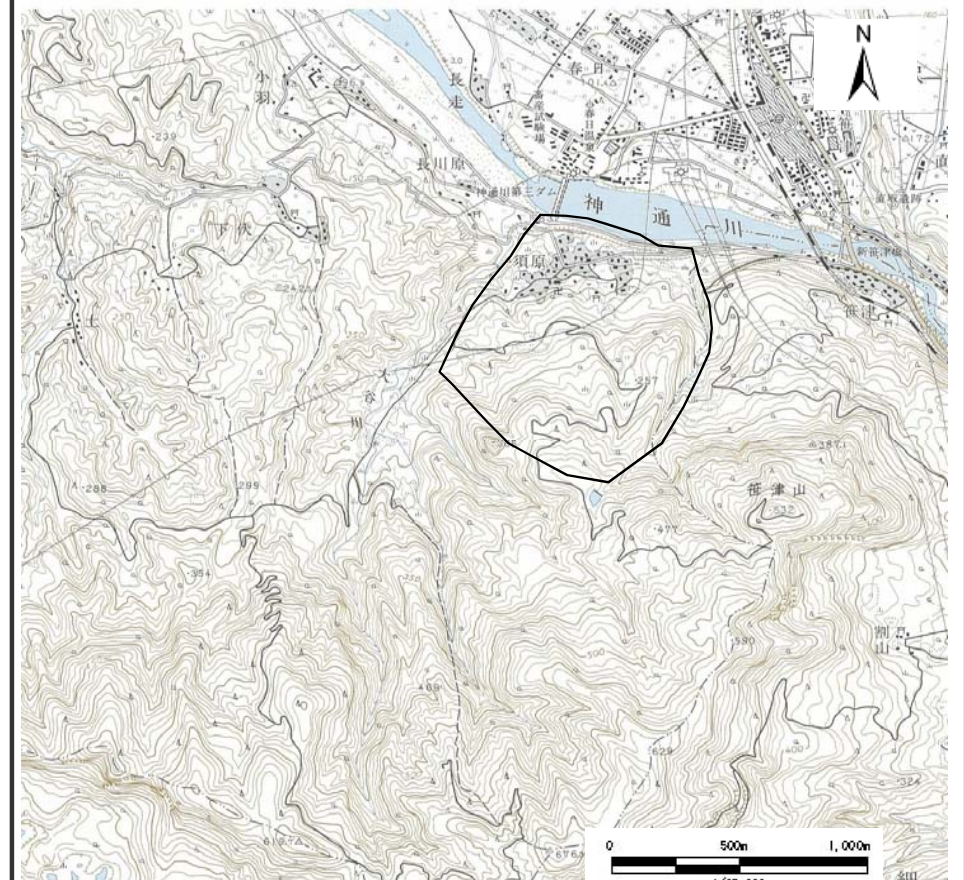


土砂災害警戒区域等の指定の公示に係る図書（その1）



(1/200,000)



(1/25,000)

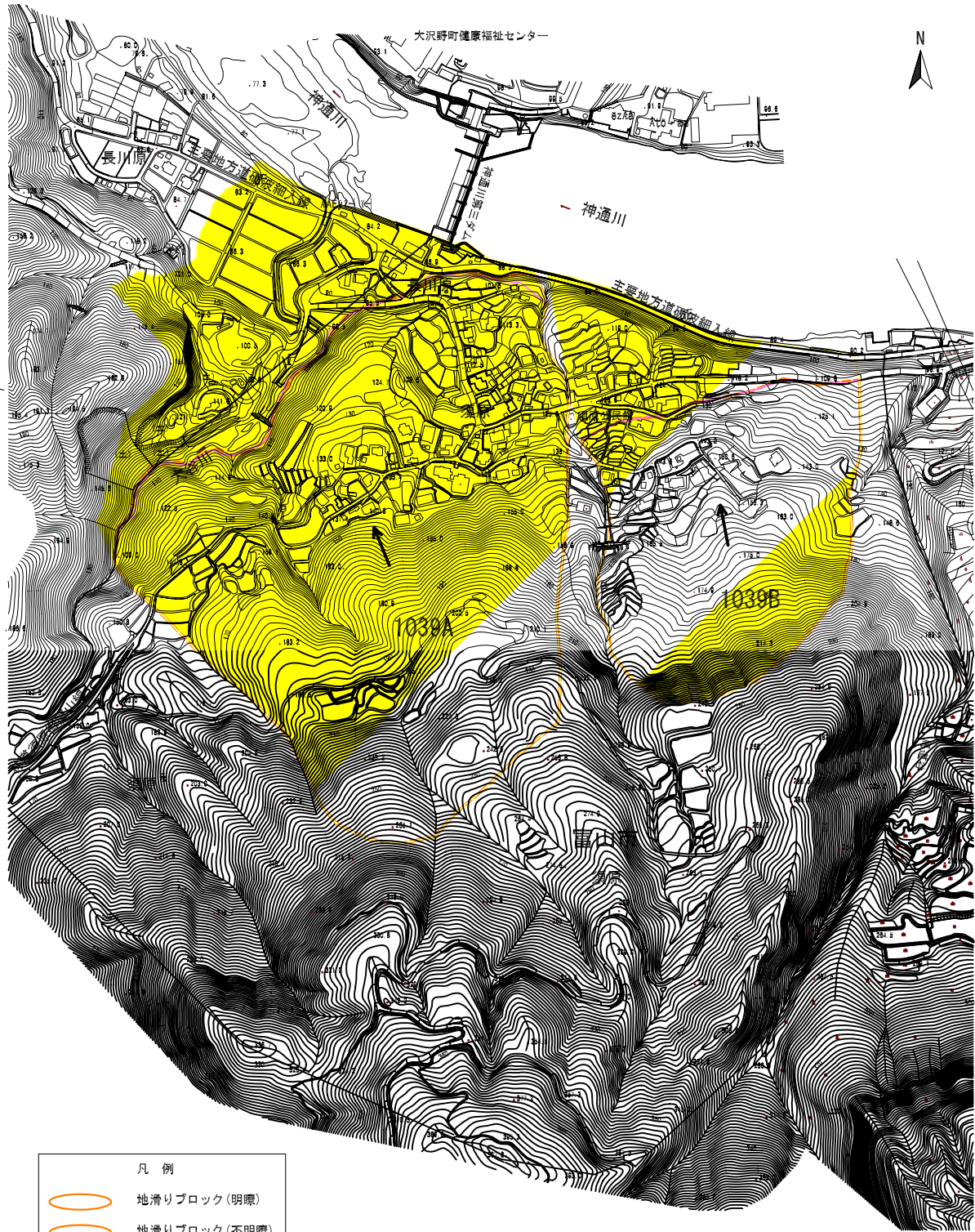
様式 - 1 (地)

土砂災害警戒区域・土砂災害特別警戒区域 位置図

自然現象の種類	地滑り
箇所番号	1039
箇所名	須原
地滑り区域名	1039A～1039B
所在地	富山市須原、長川原

この地図は、国土地理院の承認を得て、同院発行の20万分の1・2万5千分の1の地形図を複製したものである。(承認番号 H21業務 第457号)

土砂災害警戒区域等の指定の公示に係る図書（その2）





- 凡 例
-  地滑りブロック(明瞭)
 -  地滑りブロック(不明瞭)
 -  地滑り方向

0 50 100 200m

様式-2 (地)

土砂災害警戒区域・
土砂災害特別警戒区域図

土砂災害防止法施工令 第二条の基準に該当する区域 (土砂災害警戒区域)		N 縮尺 1:8,000	自然現象の 種類	地滑り	箇所番号	1039	箇所名	須原
			公示番号		地滑り区域名	1039A ~ 1039B		
土砂災害防止法施工令 第三条の基準に該当する区域 (土砂災害特別警戒区域)		該当なし	公示年月日		所在地	富山県富山市須原、長川原		

