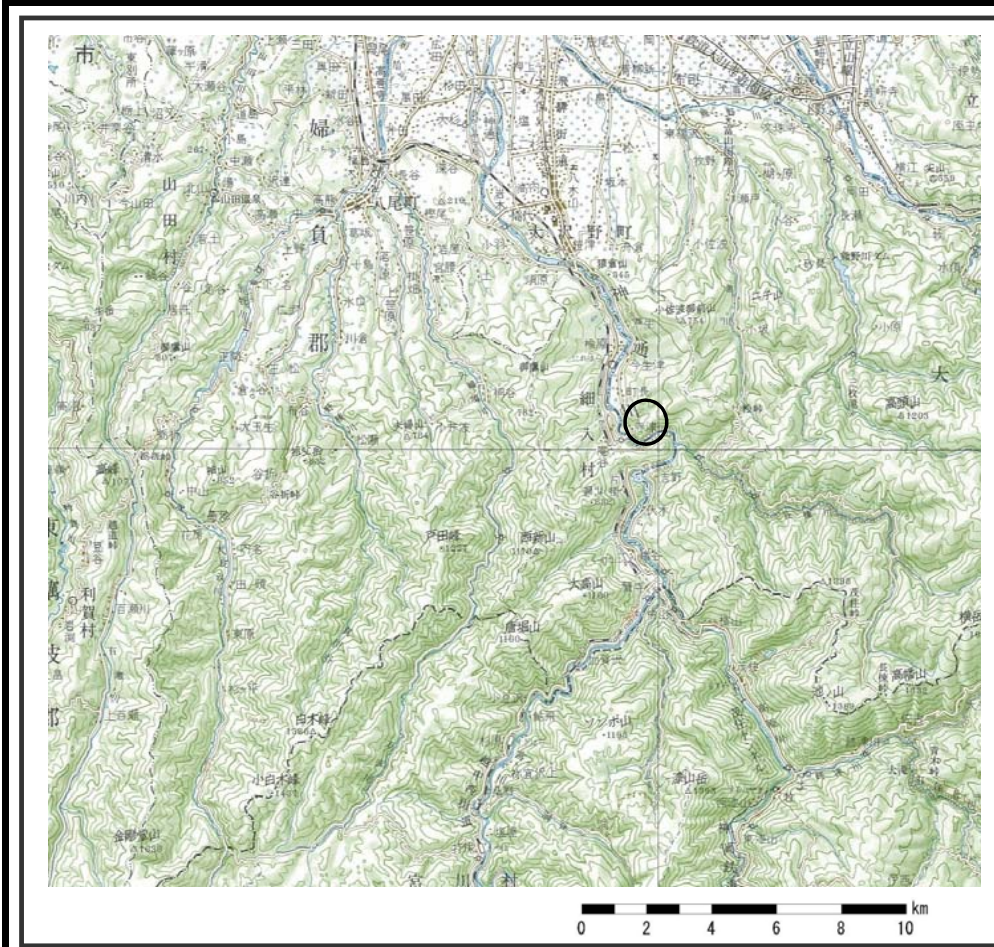
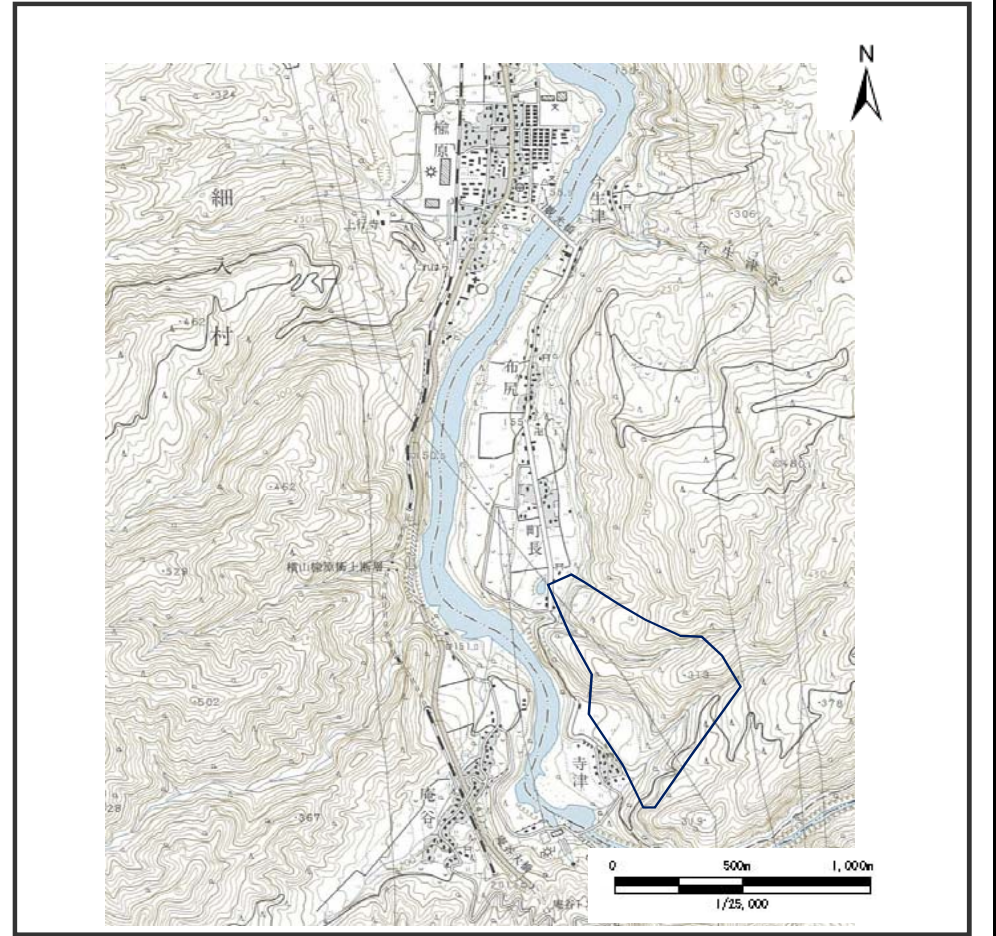


# 土砂災害警戒区域等の指定の公示に係る図書（その1）



(1/200,000)



(1/25,000)

様式 - 1 (地)

土砂災害警戒区域・土砂災害特別警戒区域 位置図

自然現象の種類 地滑り

箇所番号 1041

箇所名 横平

地滑り区域名 1041A~1041D

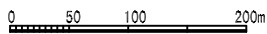
所在地 富山市寺津、町長

この地図は、国土地理院の承認を得て、同院発行の20万分の1・2万5千分の1の地形図を複製したものである。(承認番号 H21業務 第457号)

土砂災害警戒区域等の指定の公示に係る図書（その2）



凡例	
	地滑りブロック(明瞭)
	地滑りブロック(不明瞭)
	地滑り方向



力の大きさのうち最大のもの (kN/m <sup>2</sup> )	土砂層の高さ (m)
-	-

様式-2 (地)

土砂災害警戒区域・  
土砂災害特別警戒区域図

土砂災害防止法施工令 第二条の基準に該当する区域 (土砂災害警戒区域)		N 縮尺 1:8,000	自然現象の 種類	地滑り	箇所番号	1041	箇所名	横平
			公示番号		地滑り区域名	1041A ~ 1041D		
土砂災害防止法施工令 第三条の基準に該当する区域 (土砂災害特別警戒区域)		該当なし	公示年月日		所在地	富山県富山市寺津、町長		

