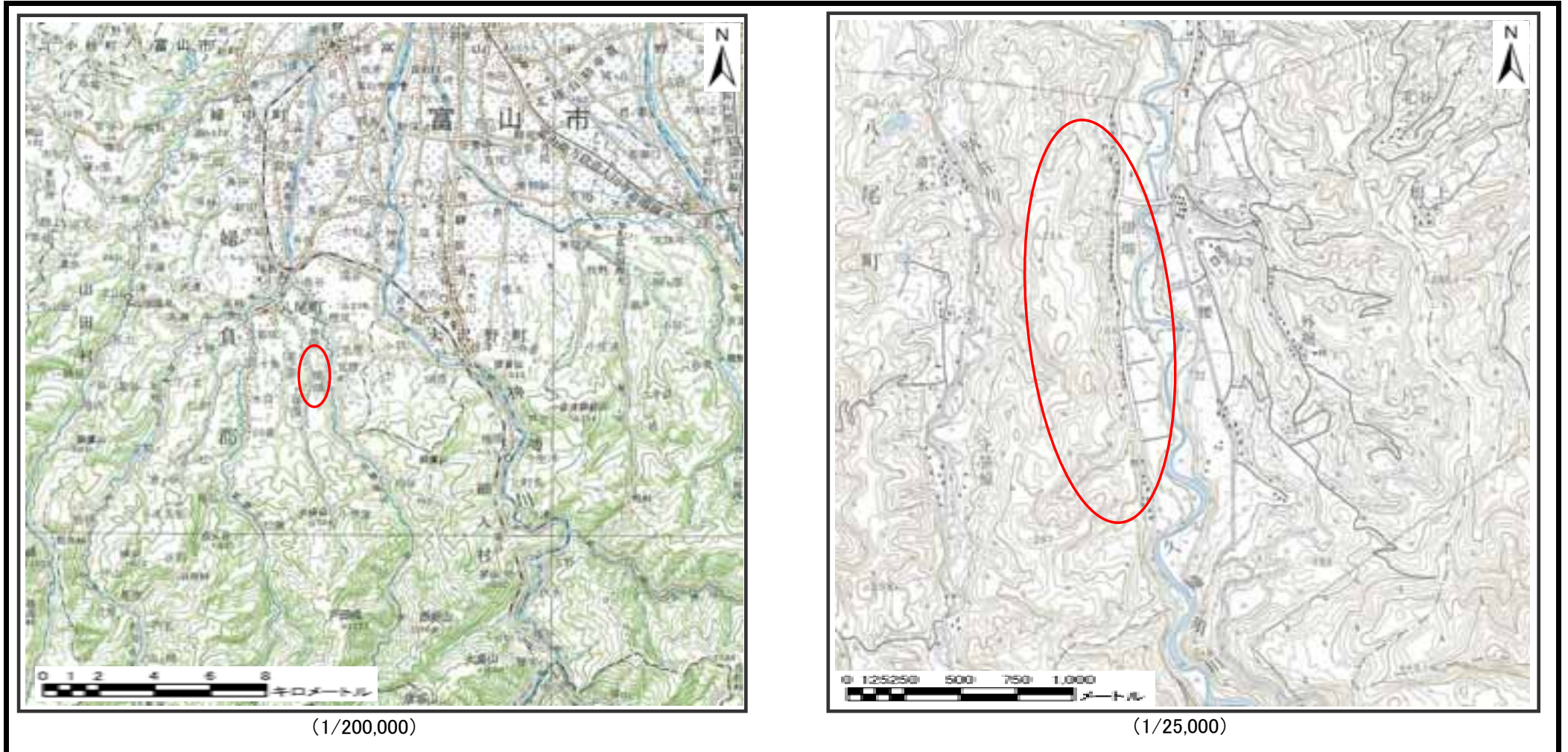


土砂災害警戒区域等の指定の公示に係る図書（その1）



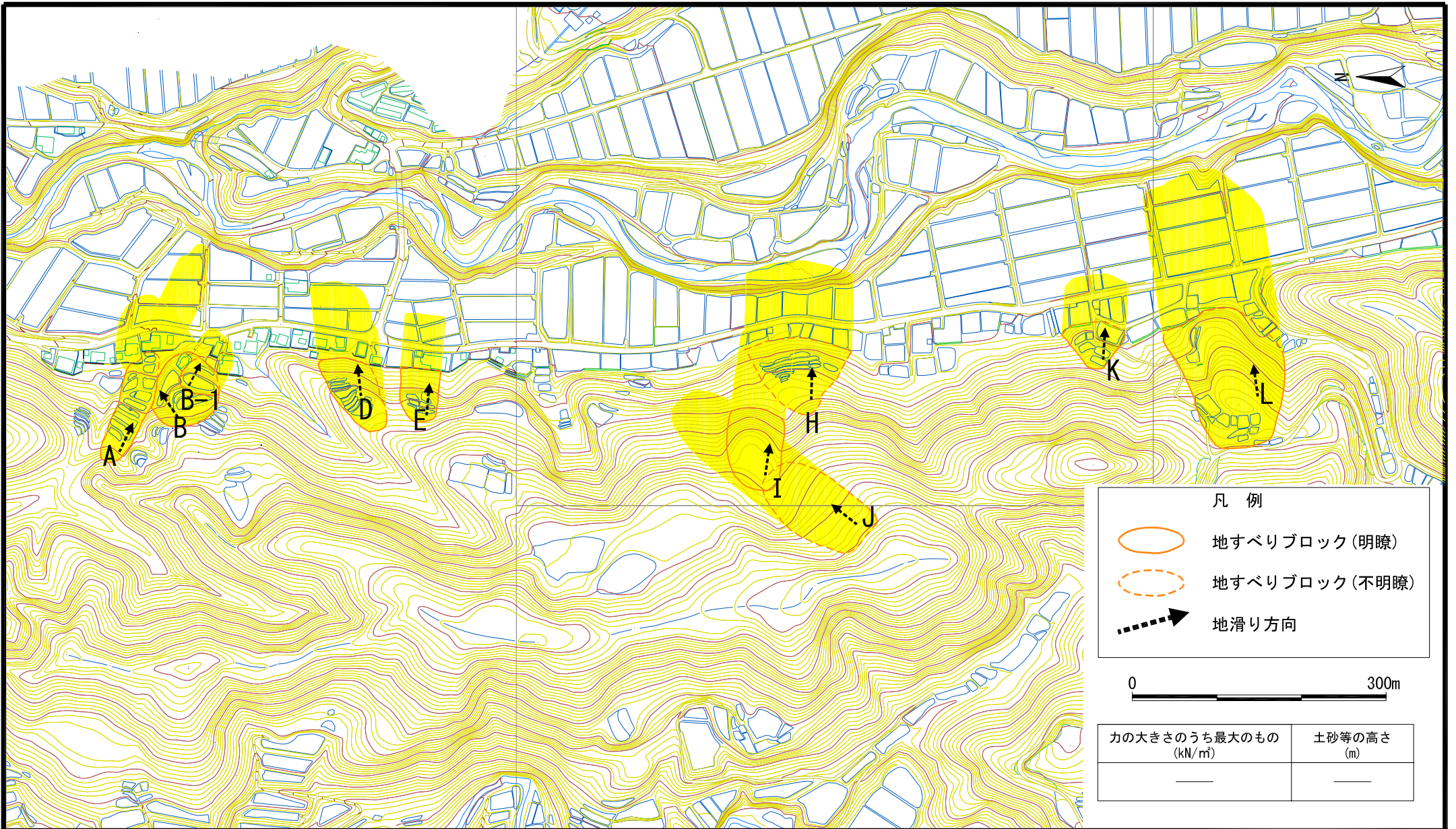
様式－1（地）

土砂災害警戒区域・土砂災害特別警戒区域 位置図

自然現象の種類	地滑り
箇所番号	1047
箇所名	掛畑
地滑り区域名	1047A～L
所在地	富山県富山市八尾町掛畑

この地図は、国土地理院長の承認を得て、同院発行の20万分1地勢図2万5千分1地形図を複製したものである。（承認番号）平17 北複第152号

土砂災害警戒区域等の指定の公示に係る図書(その2)



凡 例

- 地すべりブロック (明瞭)
- 地すべりブロック (不明瞭)
- 地滑り方向



力の大きさのうち最大のもの (kN/m ²)	土砂等の高さ (m)
—	—

様式-2 (地) 土砂災害警戒区域・土砂災害特別警戒区域図	土砂災害防止法施行令 第二条の基準に該当する 区域(土砂災害警戒区域)		N 縮尺 1:2,500	自然現象 の種類	地滑り	箇所番号	1047	箇所名	掛畑
	土砂災害防止法施行令 第三条の基準に該当する 区域(土砂災害特別警戒区域)			公示番号	地滑り区域名	1047A~L			
	該当なし	公示年月日		所在地	富山県富山市八尾町掛畑				