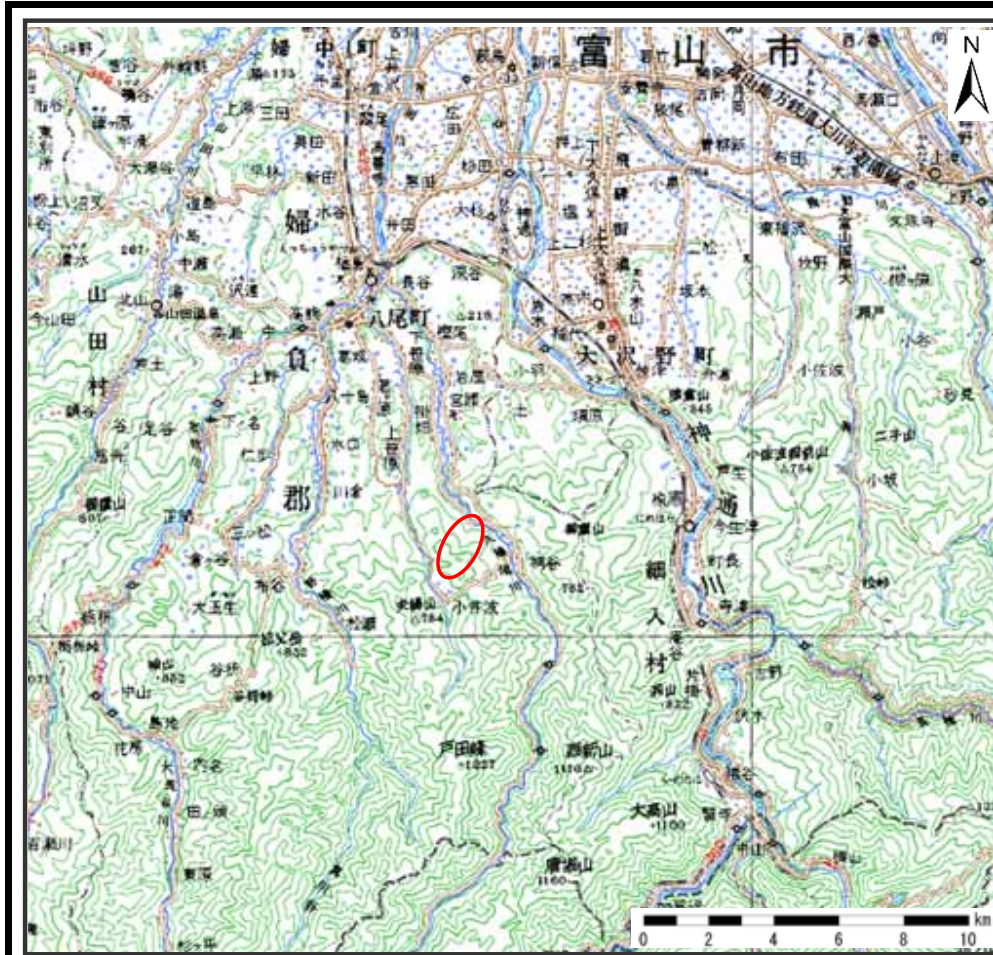
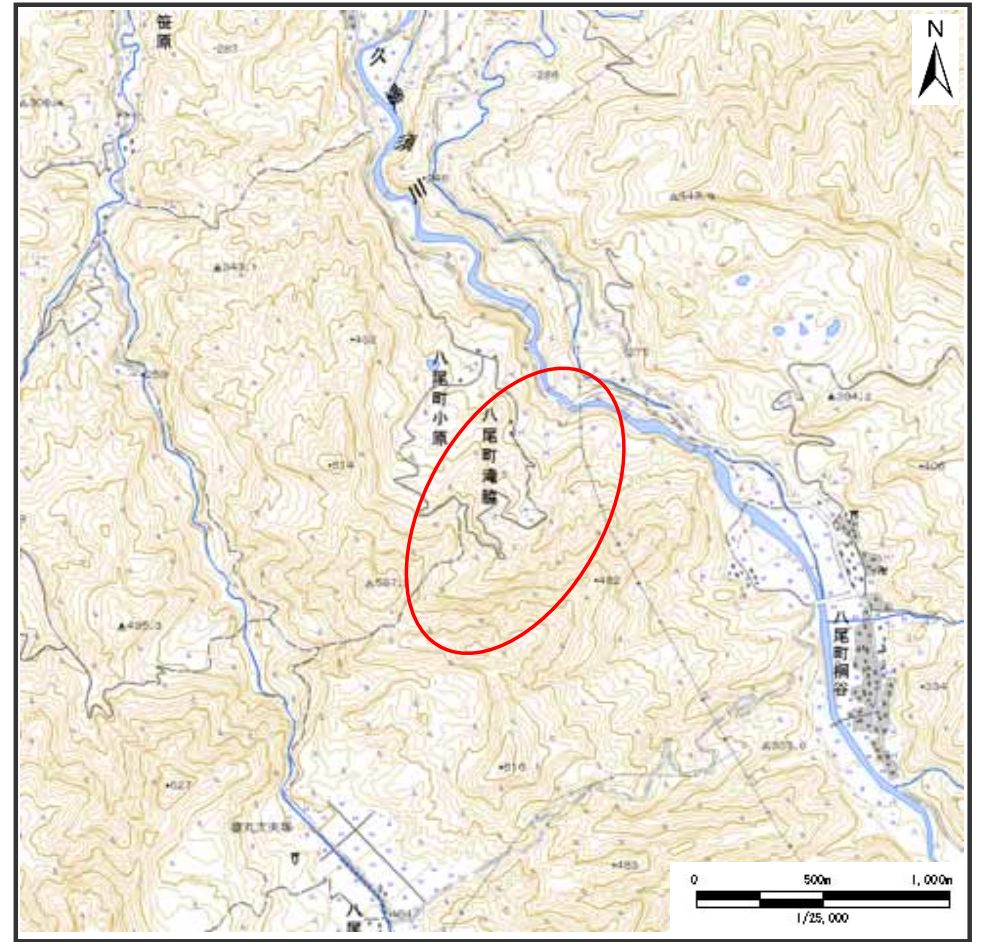


土砂災害警戒区域等の指定の公示に係る図書（その1）



(1/200,000)



(1/25,000)

様式 - 1 (地)

土砂災害警戒区域・土砂災害特別警戒区域 位置図

自然現象の種類

地滑り

箇所番号

1049

箇所名

滝の脇

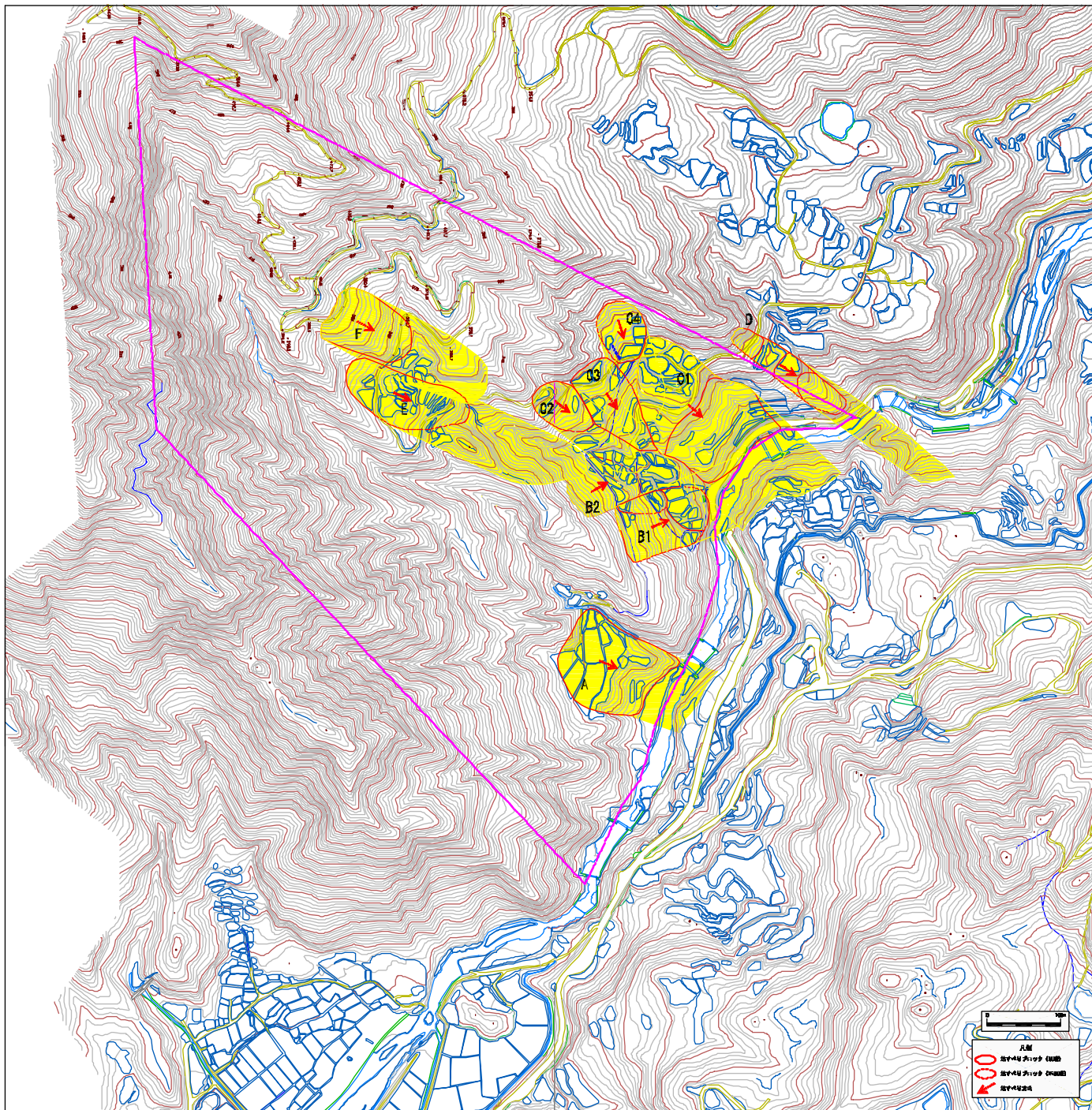
地滑り区域名





1049A, 1049B1, 1049B2, 1049C1, 1049C2, 1049C3, 1049C4, 1049D, 1049E, 1049F

所在地

富山県富山市八尾町滝脇、小原、桐谷

この地図は、国土地理院長の承認を得て、同院発行の20万分1地勢図2万5千分1地形図を複製したものである。(承認番号)国地総複発 第636号



様式-2 (地) 土砂災害警戒区域・土砂災害特別警戒区域図	土砂災害防止法施行令 第二条の基準に該当する 区域 (土砂災害警戒区域)		 縮尺 1:2,500 決まるし	自然現象 の種類	地すべり	箇所番号 1048	箇所名 滝の脇
	土砂災害防止法施行令 第三条の基準に該当する 区域 (土砂災害特別警戒区域)			公示番号 1049A, 1049B1, 1049B2, 1049C1, 1049C2, 1049C3, 1049C4, 1049D, 1049E, 1049F	公示番号 決まるし	所在地 富山県富山市八尾町滝脇、小原、桐谷	
	土砂災害防止法施行令 第三条の基準に該当する 区域 (土砂災害特別警戒区域)			公示番号 決まるし	所在地 富山県富山市八尾町滝脇、小原、桐谷		