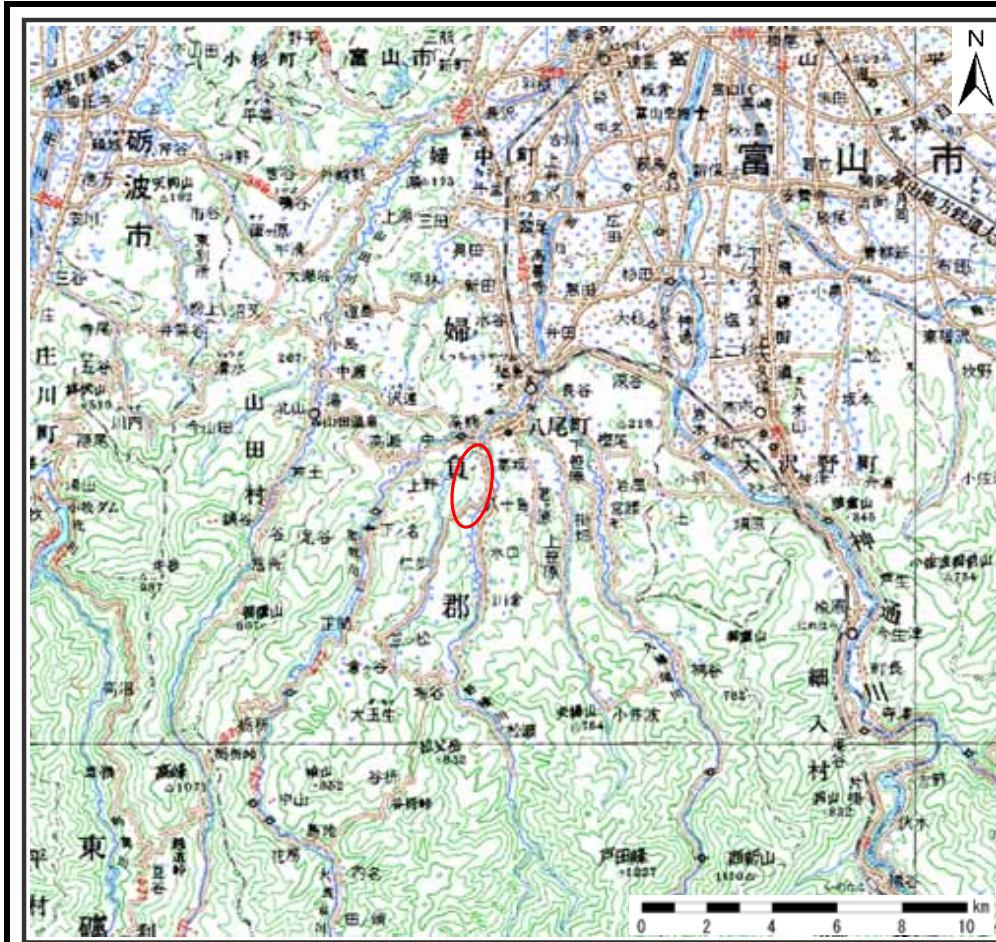
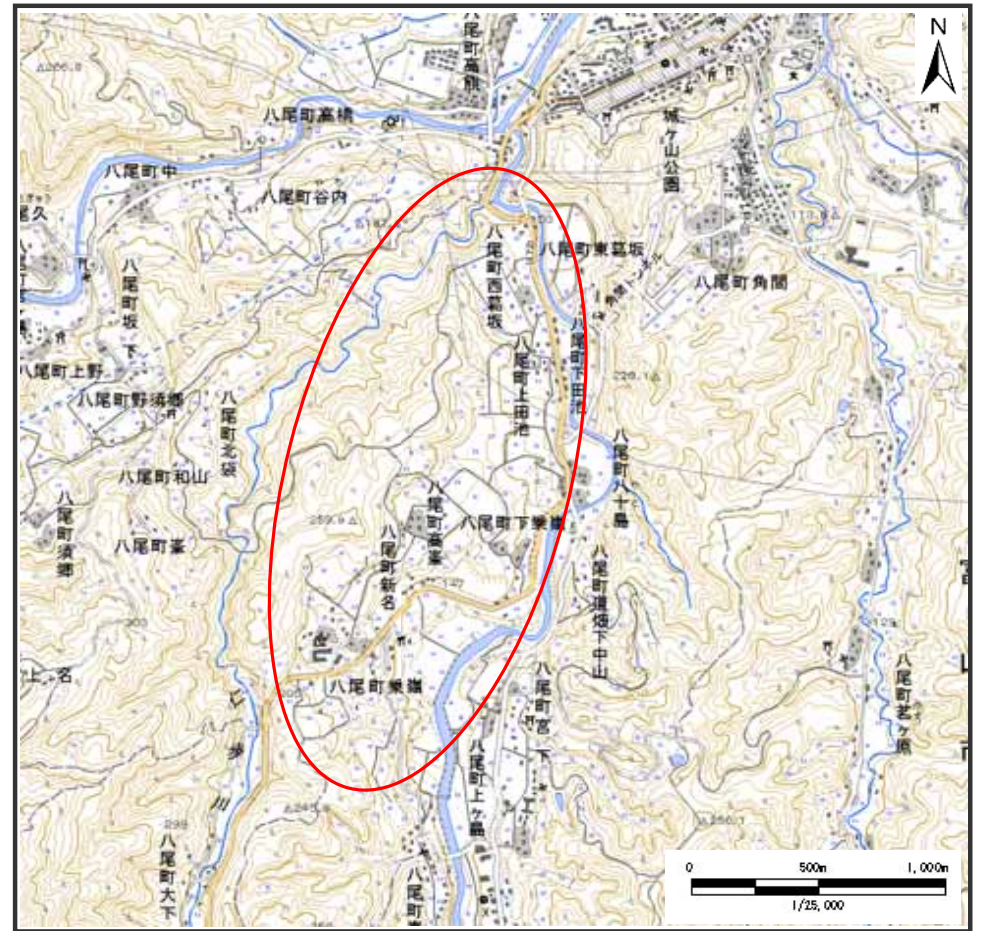


土砂災害警戒区域等の指定の公示に係る図書（その1）



(1/200,000)



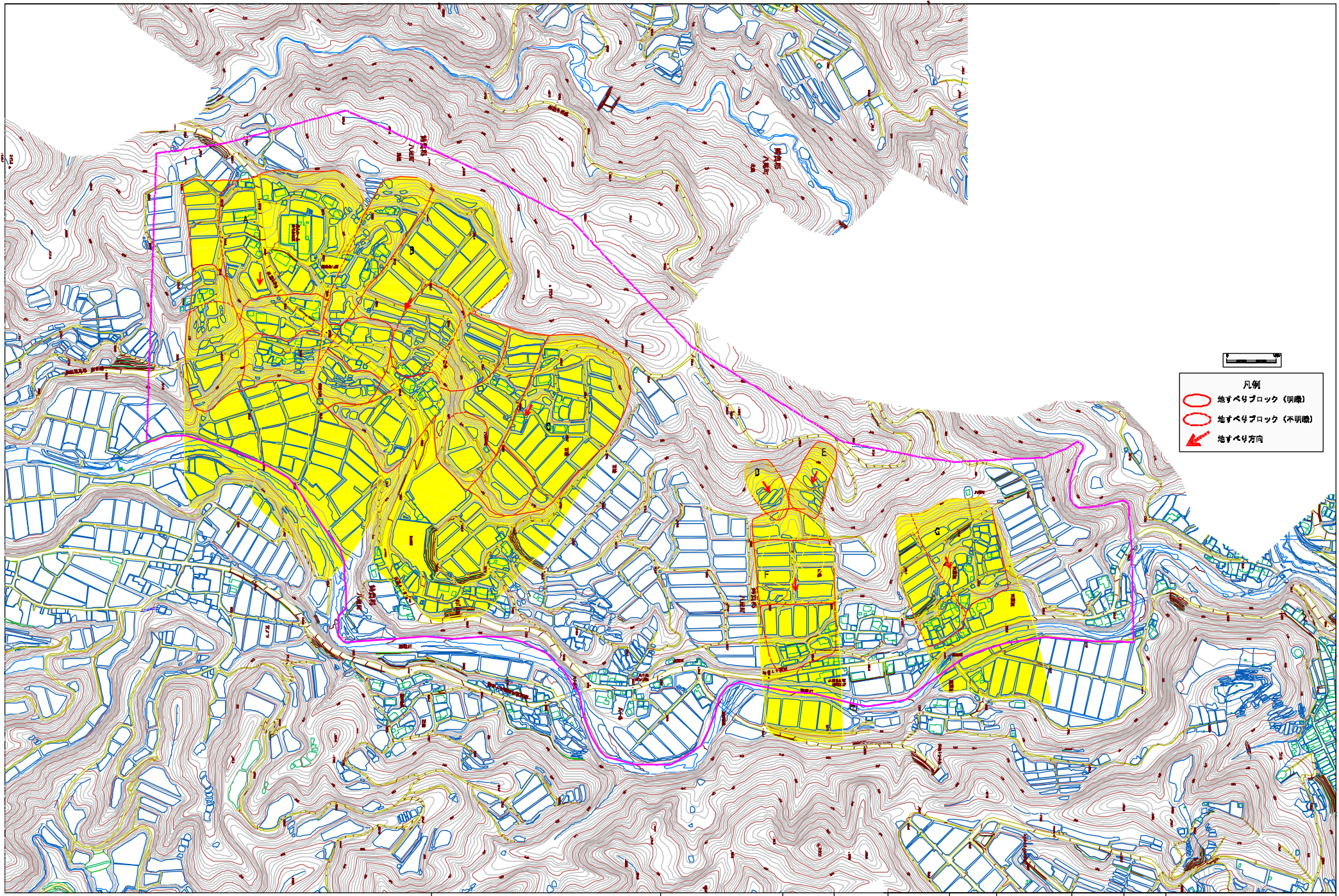
(1/25,000)

様式 - 1 (地)

土砂災害警戒区域・土砂災害特別警戒区域 位置図

自然現象の種類	地滑り	
箇所番号	1062	
箇所名	八十島	
地滑り区域名	1062A, 1062B, 1062C, 1062D, 1062E, 1062F, 1062G	東葛坂、道畑下中山、宮ノ下
所在地	富山県富山市八尾町西葛坂、下田池、上田池、八十島、高峯、新名、下乗嶺、乗嶺、	

この地図は、国土地理院長の承認を得て、同院発行の20万分1地勢図2万5千分1地形図を複製したものである。(承認番号)国地総複製 第636号



凡例

- 地すべりブロック (明確)
- 地すべりブロック (不明瞭)
- ➔ 地すべり方向

様式-2 (地) 土砂災害警戒区域・土砂災害特別警戒区域図	土砂災害防止法施行令 第二条の基準に該当する 区域 (土砂災害警戒区域)		 縮尺 1:2,500	自然現象 の種類	地すべり	箇所番号	1062	箇所名	八十島	
	土砂災害防止法施行令 第三条の基準に該当する 区域 (土砂災害特別警戒区域)			告示番号	地すべり区域名	1062A, 1062B, 1062C, 1062D, 1062E, 1062F, 1062G				
	該当なし	告示番号 告示年月日		所在地	富山県富山市八尾町西葛城、下田池、上田池、八十島、高塚、 新名、下栗嶺、栗嶺、栗葛城、道知下中山、宮ノ下					