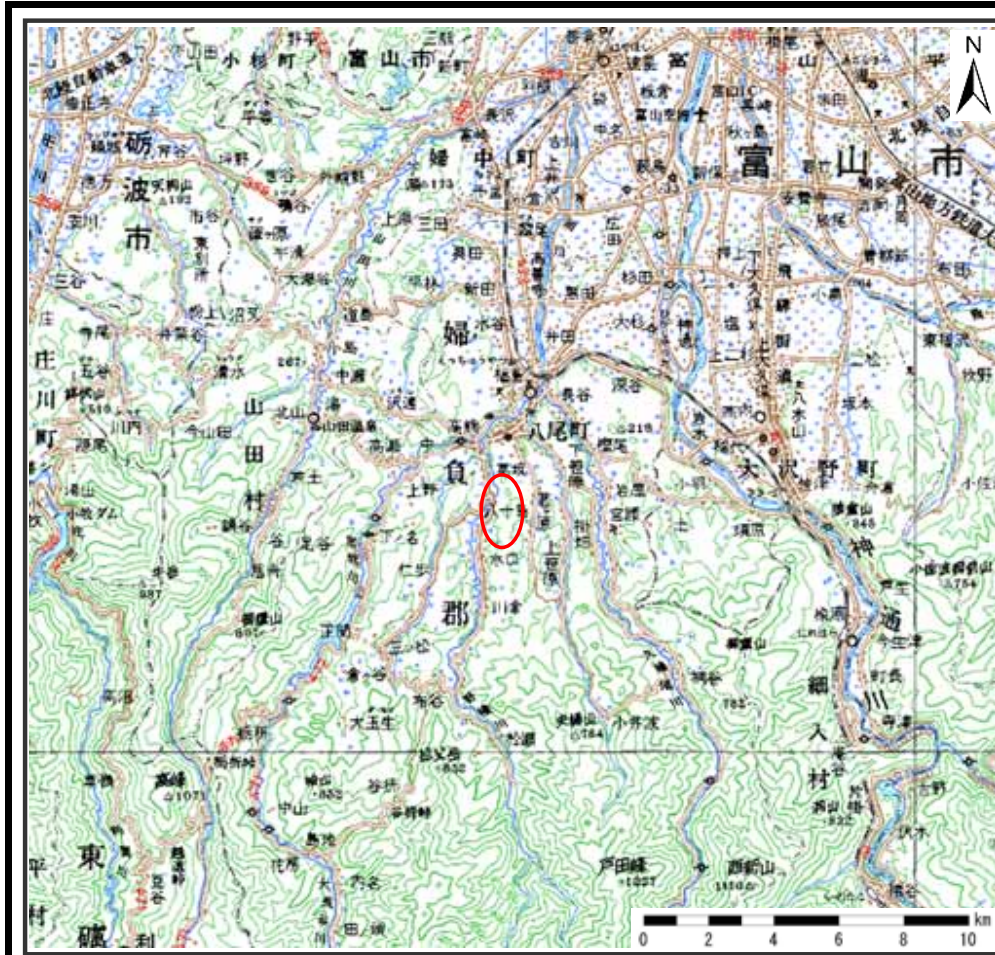
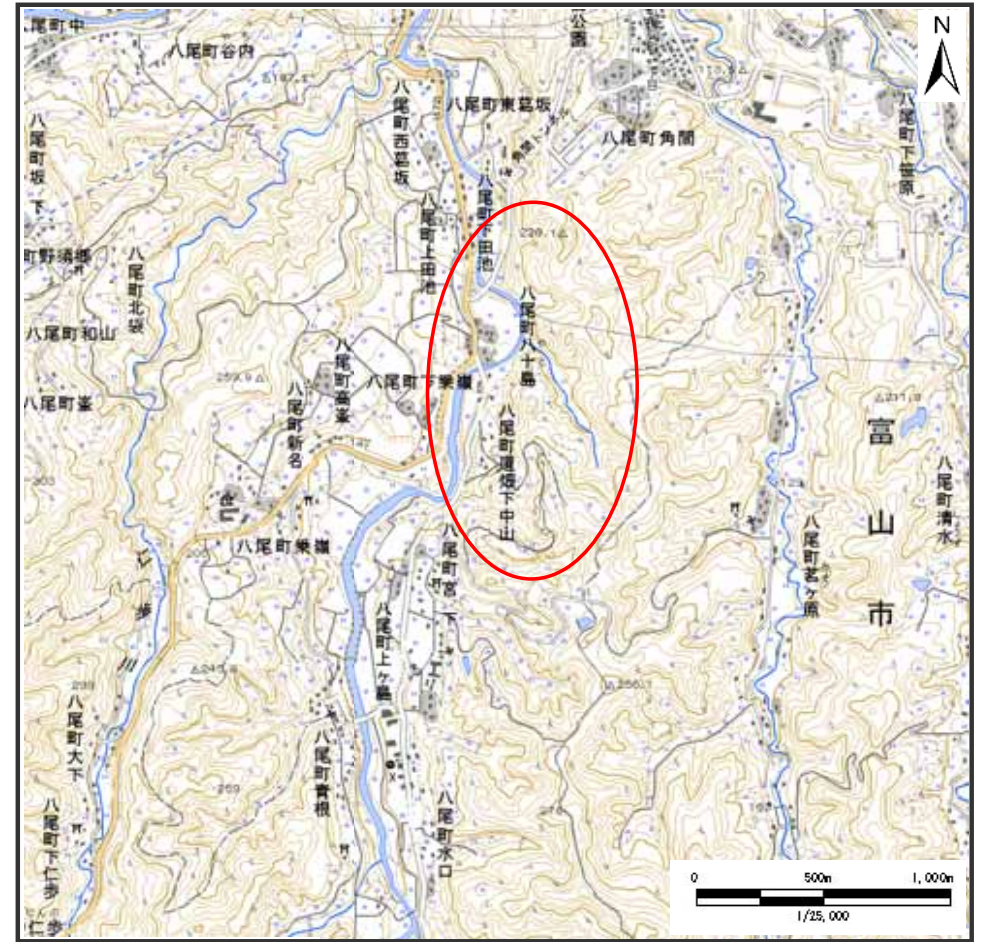


## 土砂災害警戒区域等の指定の公示に係る図書（その1）



(1/200,000)



(1/25,000)

様式 - 1 (地)

土砂災害警戒区域・土砂災害特別警戒区域 位置図

自然現象の種類

地滑り

箇所番号

1063

箇所名

上道畑

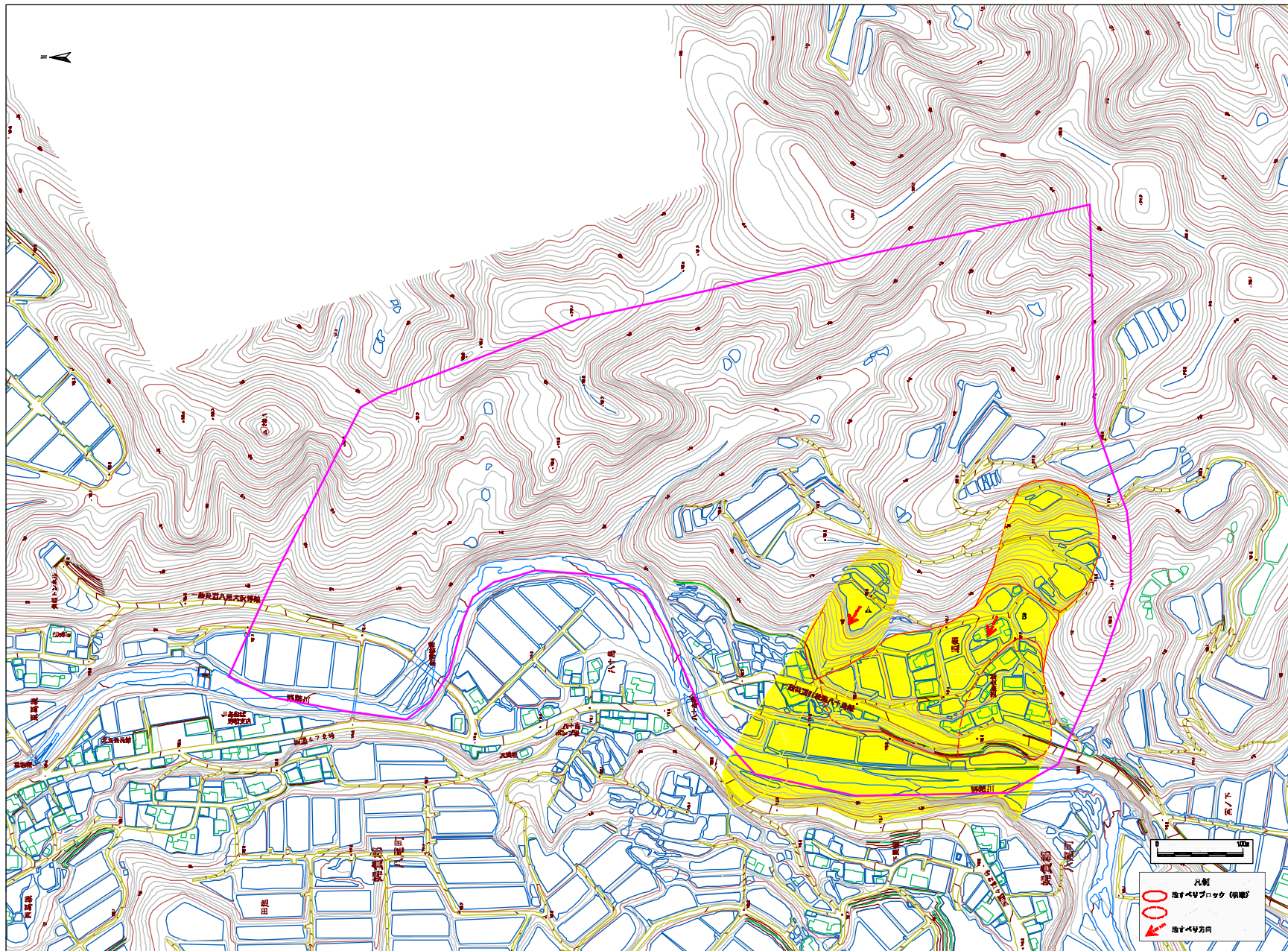
地滑り区域名

1063A, 1063B

所在地

富山県富山市八尾町道畑下中山、八十島、下乗嶺

この地図は、国土地理院長の承認を得て、同院発行の20万分1地勢図2万5千分1地形図を複製したものである。(承認番号)国地総複発 第636号



様式-2 (地)	土砂災害防止法施行令 第二條の基礎に該当する 区域 (土砂災害警戒区域)	自體視察 の標識	地すべり	管理番号	1083	管理名	上道畑
土砂災害警戒区域・土砂災害特別警戒区域図	土砂災害防止法施行令 第三條の基礎に該当する 区域 (土砂災害特別警戒区域)	縮尺 1:2,000 換算なし	地すべり の標識	地すべり区域名	1083、1083B		
			公示番号	所在地	富山県富山市八尾町道畑下中山、八十島、下奥畑		
			公示番号				
			公示年月日				