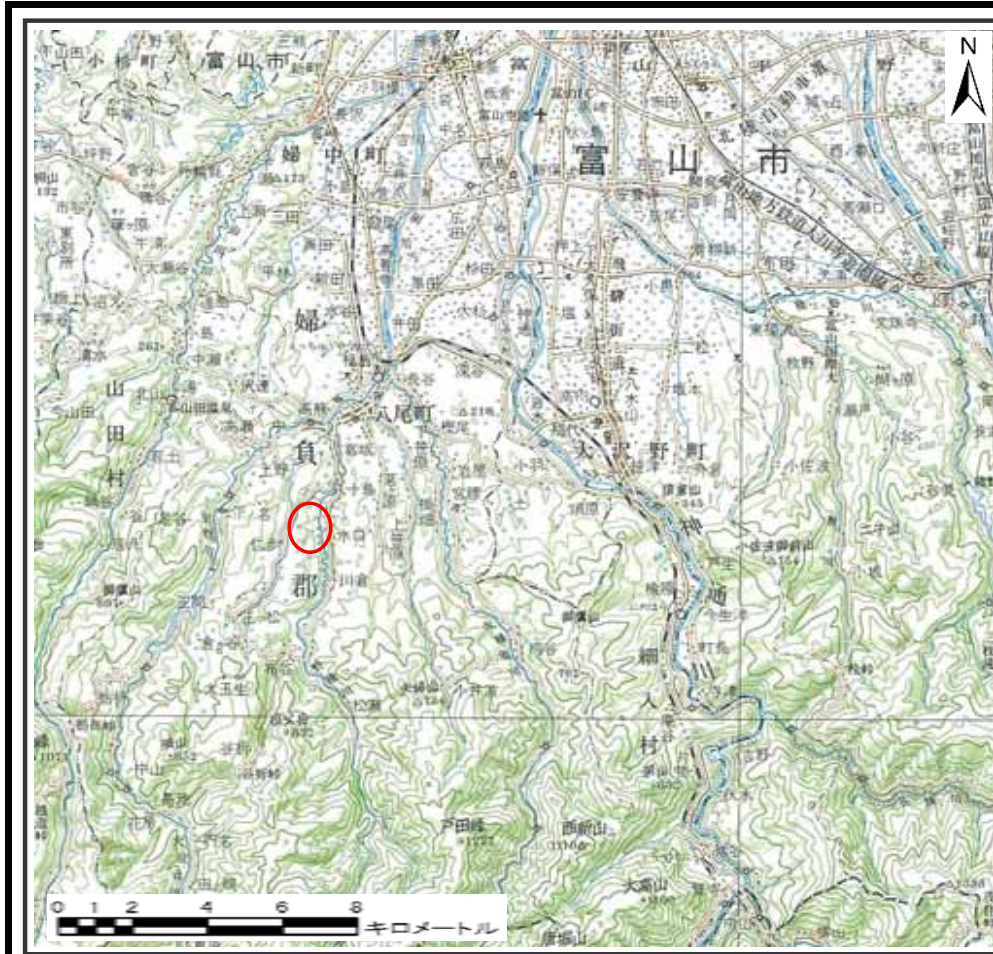
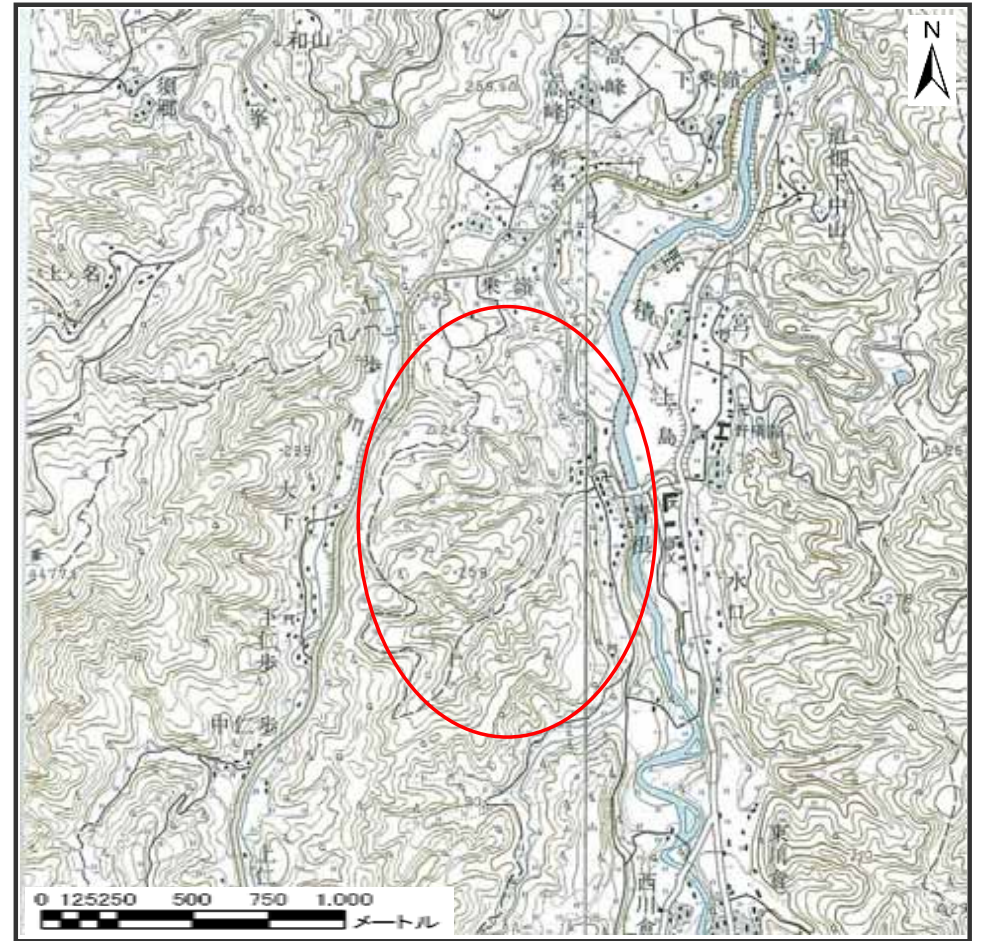


土砂災害警戒区域等の指定の公示に係る図書（その1）



(1/200,000)



(1/25,000)

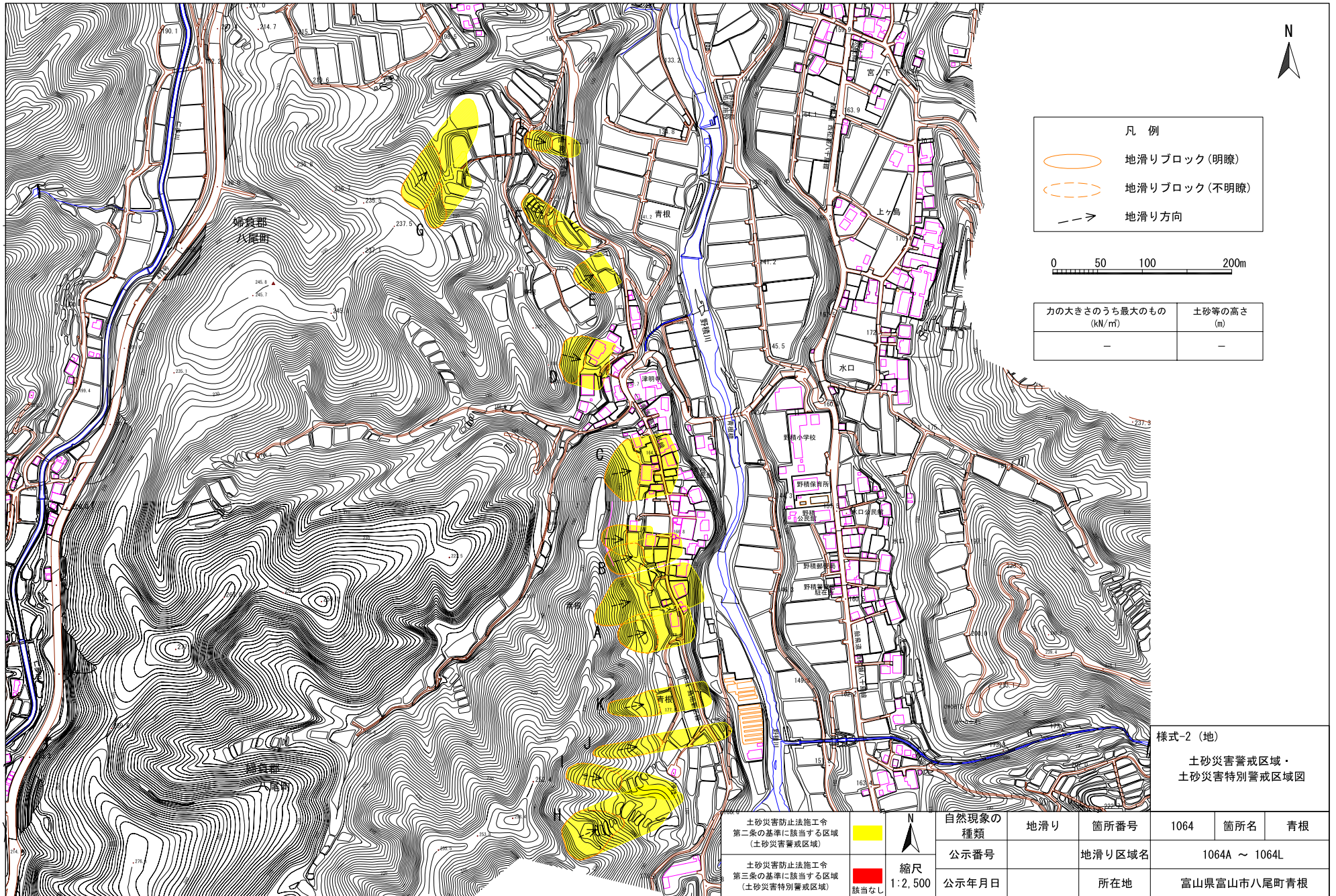
様式 - 1 (地)

土砂災害警戒区域・土砂災害特別警戒区域 位置図

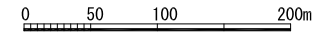
自然現象の種類	地滑り
箇所番号	1064
箇所名	青根
地滑り区域名	1064A～1064L
所在地	富山県富山市八尾町青根

この地図は、国土地理院長の承認を得て、同院発行の20万分1地勢図2万5千分1地形図を複製したものである。(承認番号)平17 北複第152号

土砂災害警戒区域等の指定の公示に係る図書（その2）



凡 例	
	地滑りブロック(明瞭)
	地滑りブロック(不明瞭)
	地滑り方向



力の大きさのうち最大のもの (kN/m ²)	土砂等の高さ (m)
-	-

様式-2 (地)
土砂災害警戒区域・
土砂災害特別警戒区域図

土砂災害防止法施工令 第二条の基準に該当する区域 (土砂災害警戒区域)		縮尺 1:2,500	自然現象の 種類	地滑り	箇所番号	1064	箇所名	青根
土砂災害防止法施工令 第三条の基準に該当する区域 (土砂災害特別警戒区域)			公示番号		地滑り区域名	1064A ~ 1064L		
			公示年月日		所在地	富山県富山市八尾町青根		