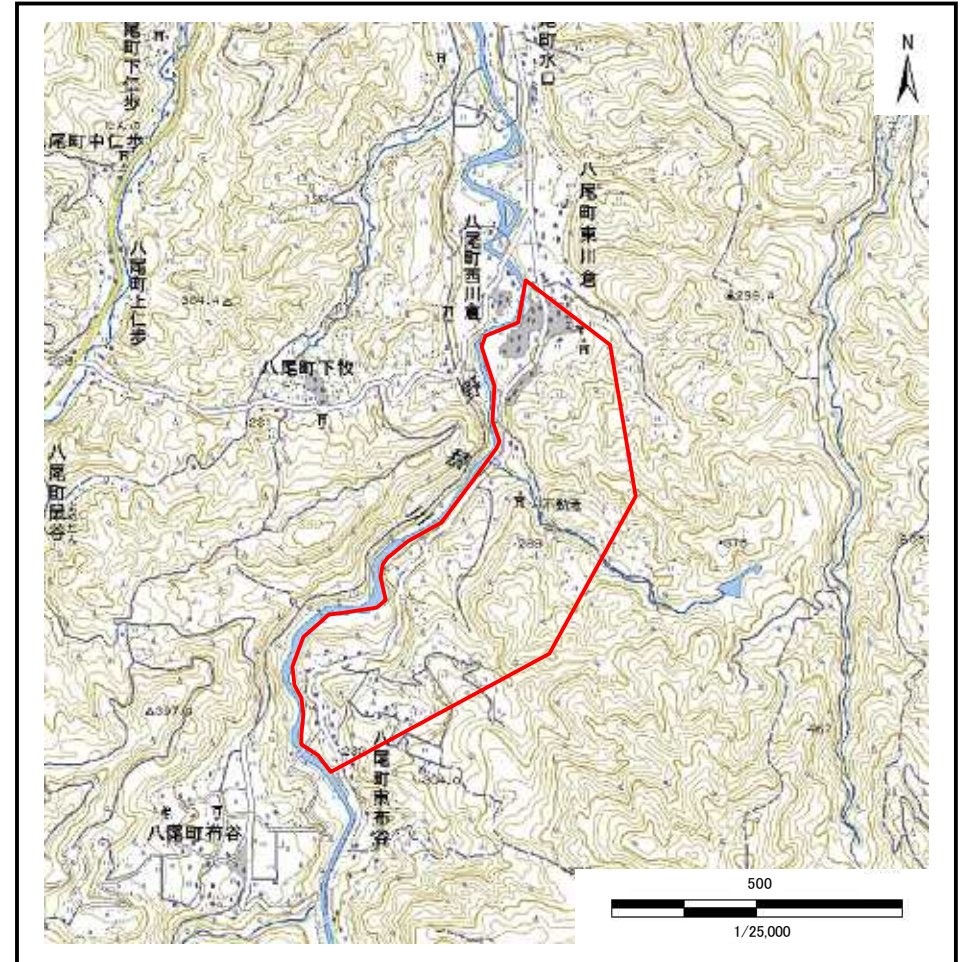
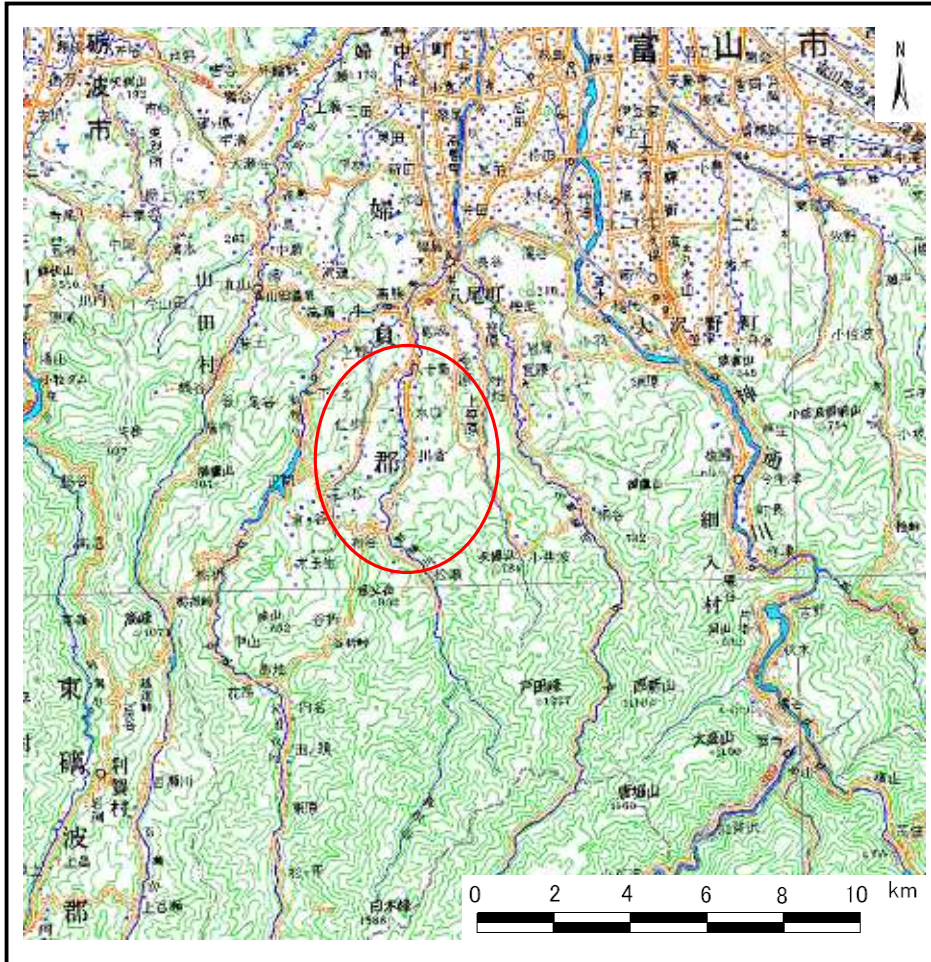


土砂災害警戒区域等の指定の公示に係る図書（その1）

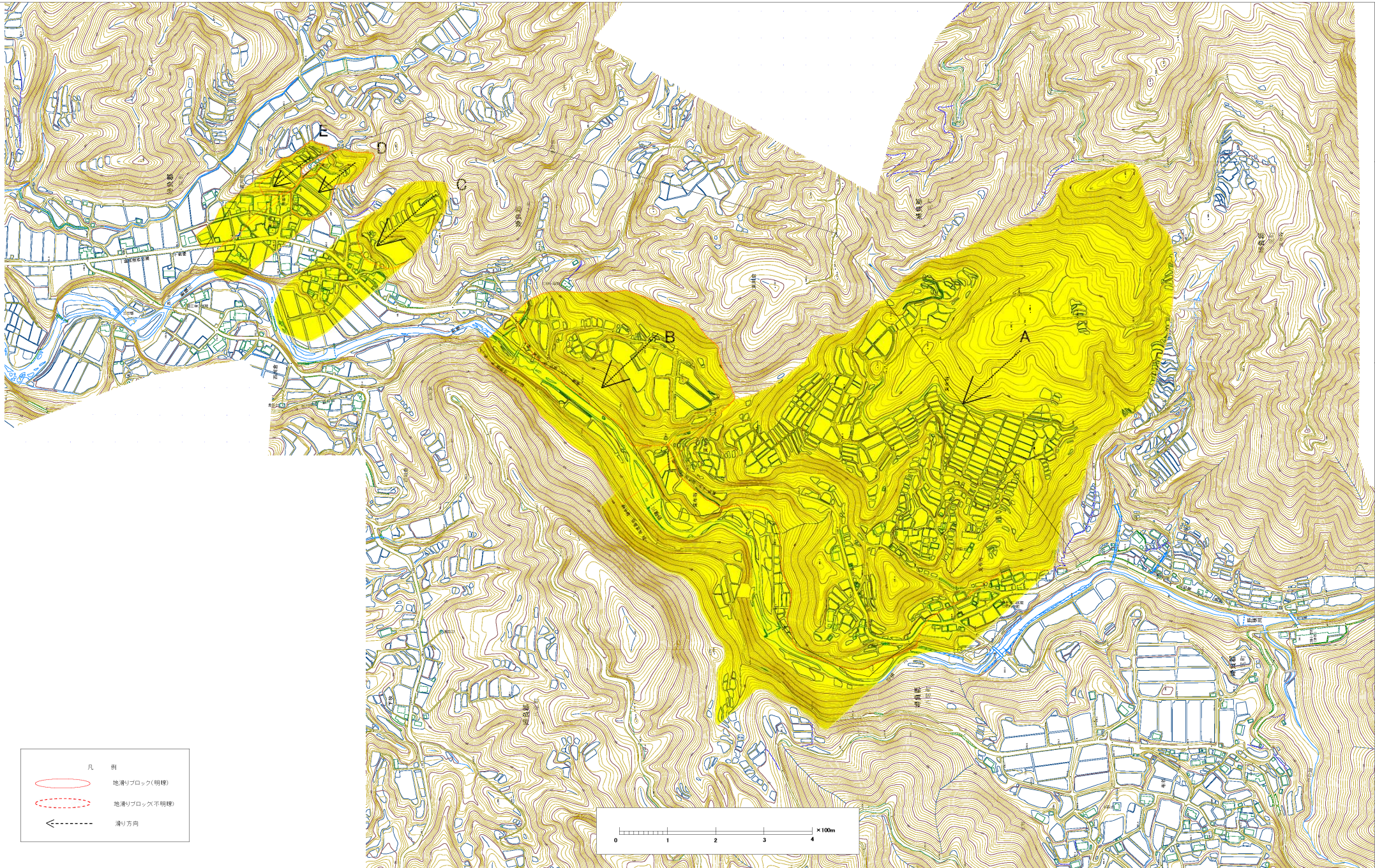


様式-1(地)

土砂災害警戒区域・土砂災害特別警戒区域 位置図

自然現象の種類	地滑り
箇所番号	1065
箇所名	東川倉地区
地滑り区域名	1065 A～E
所在地	富山県富山市八尾町東川倉、西川倉、東布谷、布谷、下牧

この地図は、国土地理院長の承認を得て、同院発行の数値地図200000(地図画像)及び数値地図25000(地図画像)を複製したものである。(承認番号 平18総複、第637号)



様式-2(地)
土砂災害警戒区域・土砂災害特別警戒区域 区域図

土砂災害防止法施行令第2条の基準に該当する区域
(土砂災害警戒区域)

1005

自然現象
の種類

地滑り

箇所番号

1005

箇所名

東川倉地区

土砂災害防止法施行令第3条の基準に該当する区域
(土砂災害特別警戒区域)

縮尺
1:2,500

告示番号

告示年月日

地滑り区域名

1005 A~E

所在地

高山県高山市八幡町東川倉、西川倉、東布谷、布谷、下牧