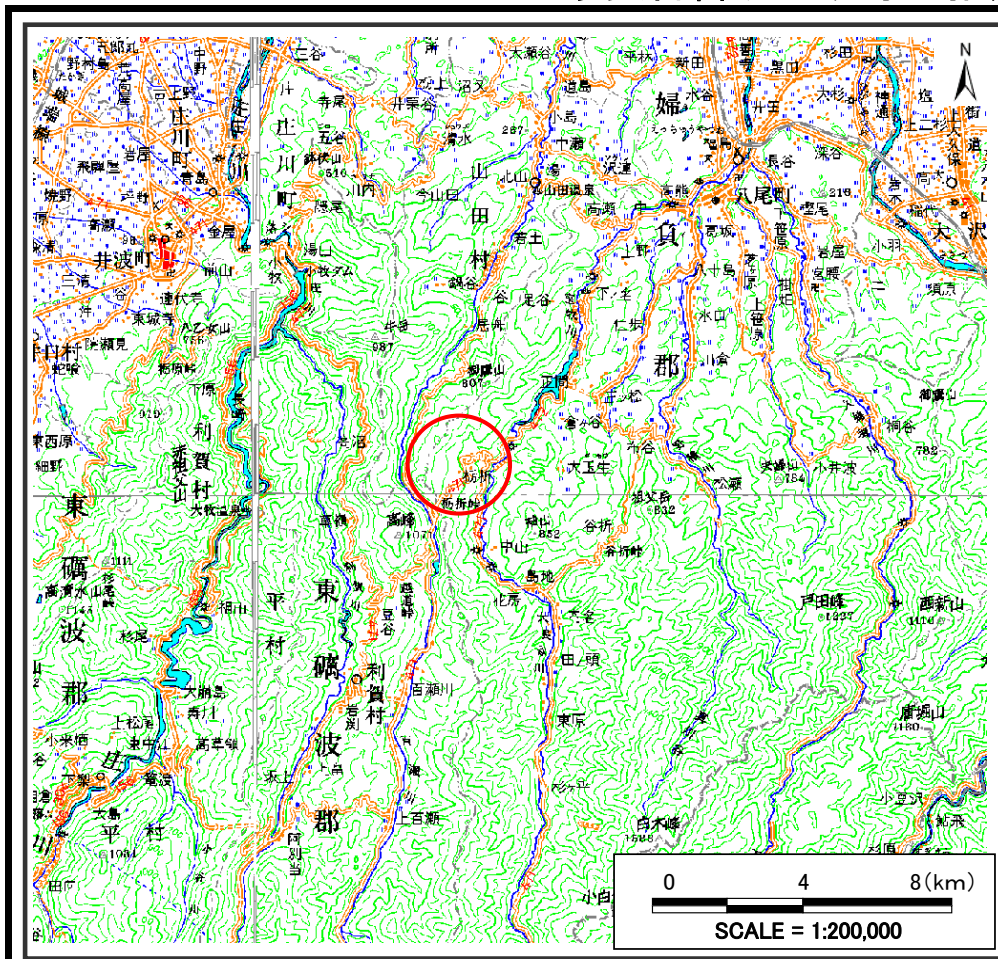
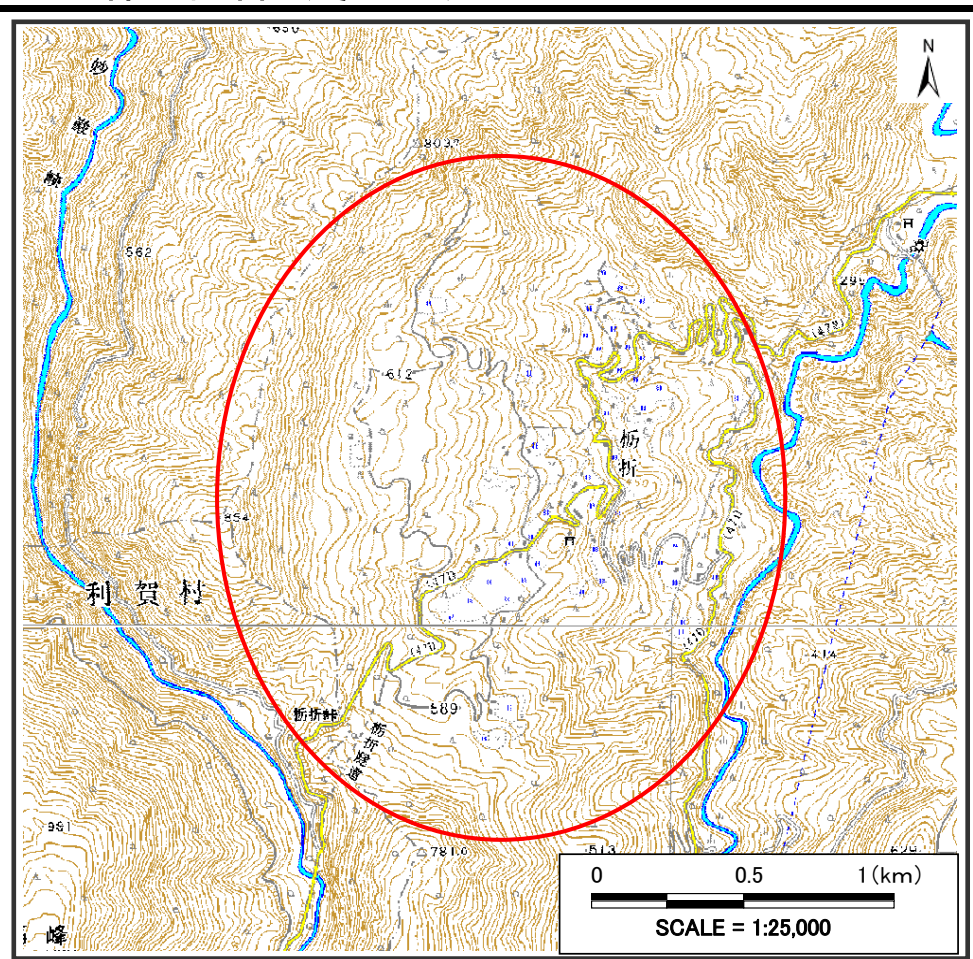


土砂災害警戒区域等の指定の公示に係る図書（その1）



(1/200,000)



(1/25,000)

様式－1(地)

土砂災害警戒区域・土砂災害特別警戒区域 位置図

自然現象の種類

地滑り

箇所番号

1072

箇所名

栃折

地滑り区域名

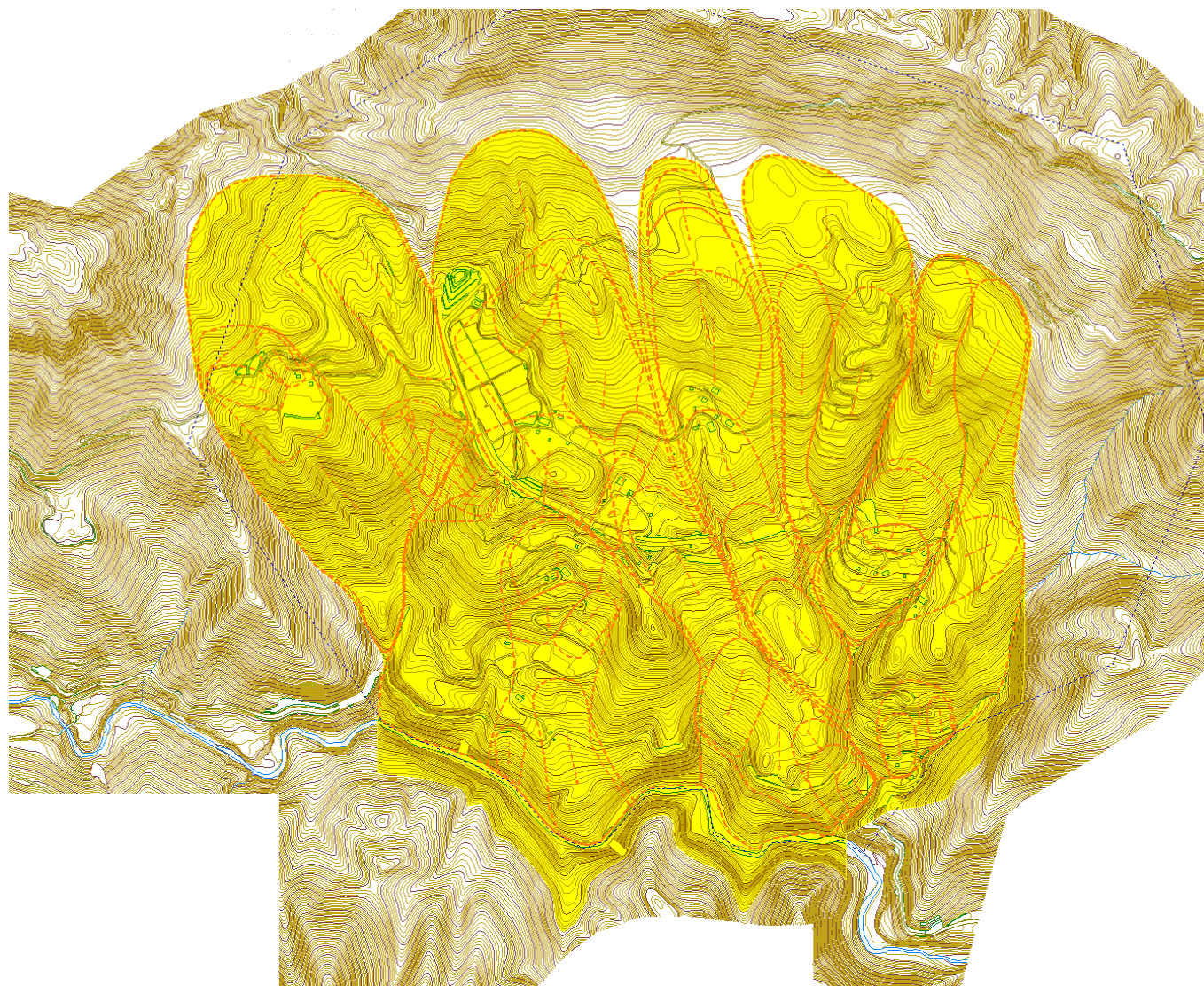
1072A

所在地

富山県富山市八尾町栃折

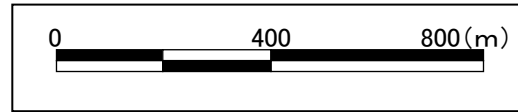
この地図は、国土地理院長の承認を得て、同院発行の数値地図20000(地図画像)及び数値地図25000(地図画像)を複製したものである。(承認番号 平19総複、第799号)

土砂災害警戒区域等の指定の公示に係る図書（その2）



凡 例

- 地滑りブロック(明瞭)
- 地滑りブロック(不明瞭)
- 地滑り方向



| | | | | | | | | | |
|------------------------|---|--|--|-------------|-----|--------|-------------|-----|----|
| 様式-2(地) 土砂災害警戒区域区域図 | 土砂災害防止法施行令第二 条の基準に該当する区域 (土砂災害警戒区域) | | | 自然現象 の種類 | 地滑り | 箇所番号 | 1072 | 箇所名 | 栃折 |
| | 土砂災害防止法施行令第三 条の基準に該当する区域 (土砂災害特別警戒区域) | | | 告示番号 | | 地滑り区域名 | 1072A | | |
| | | | | 告示年月日 | | 所在地 | 富山県富山市八尾町栃折 | | |