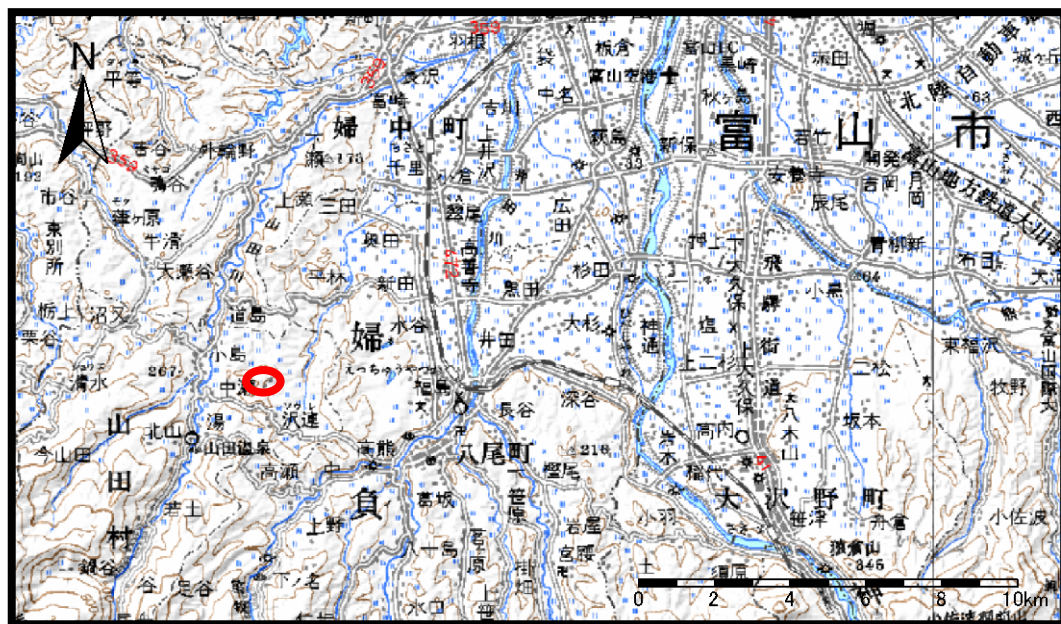
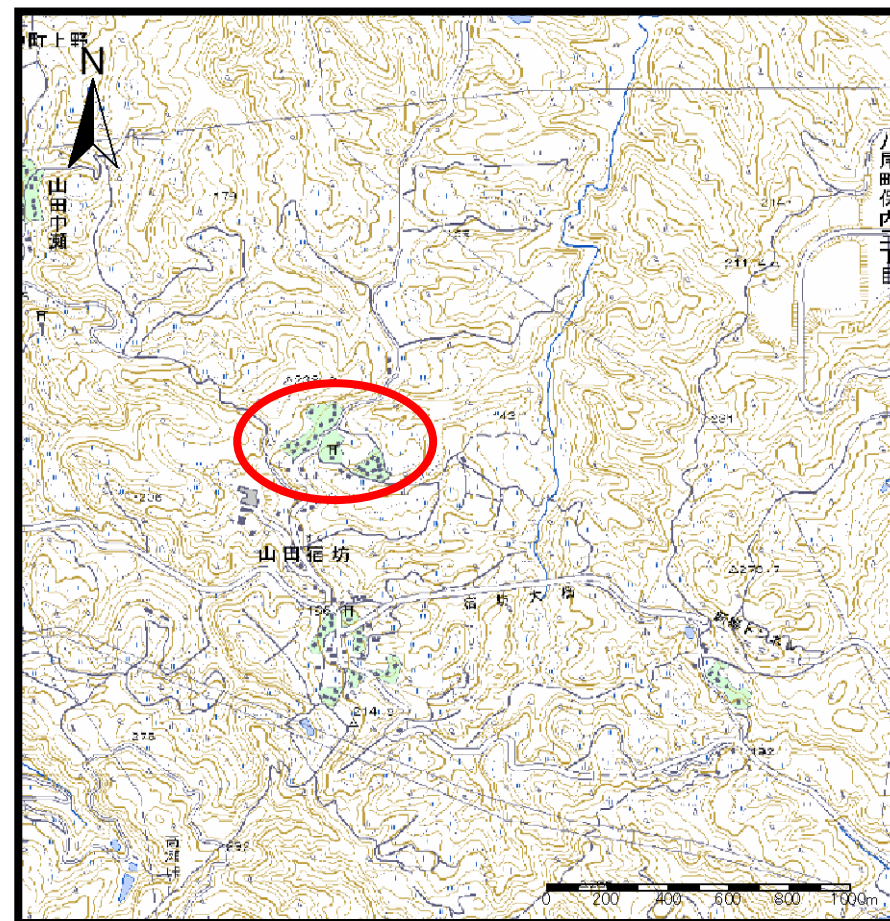


土砂災害警戒区域等の指定の公示に係る図書(その1)



(1/200,000)



(1/25,000)

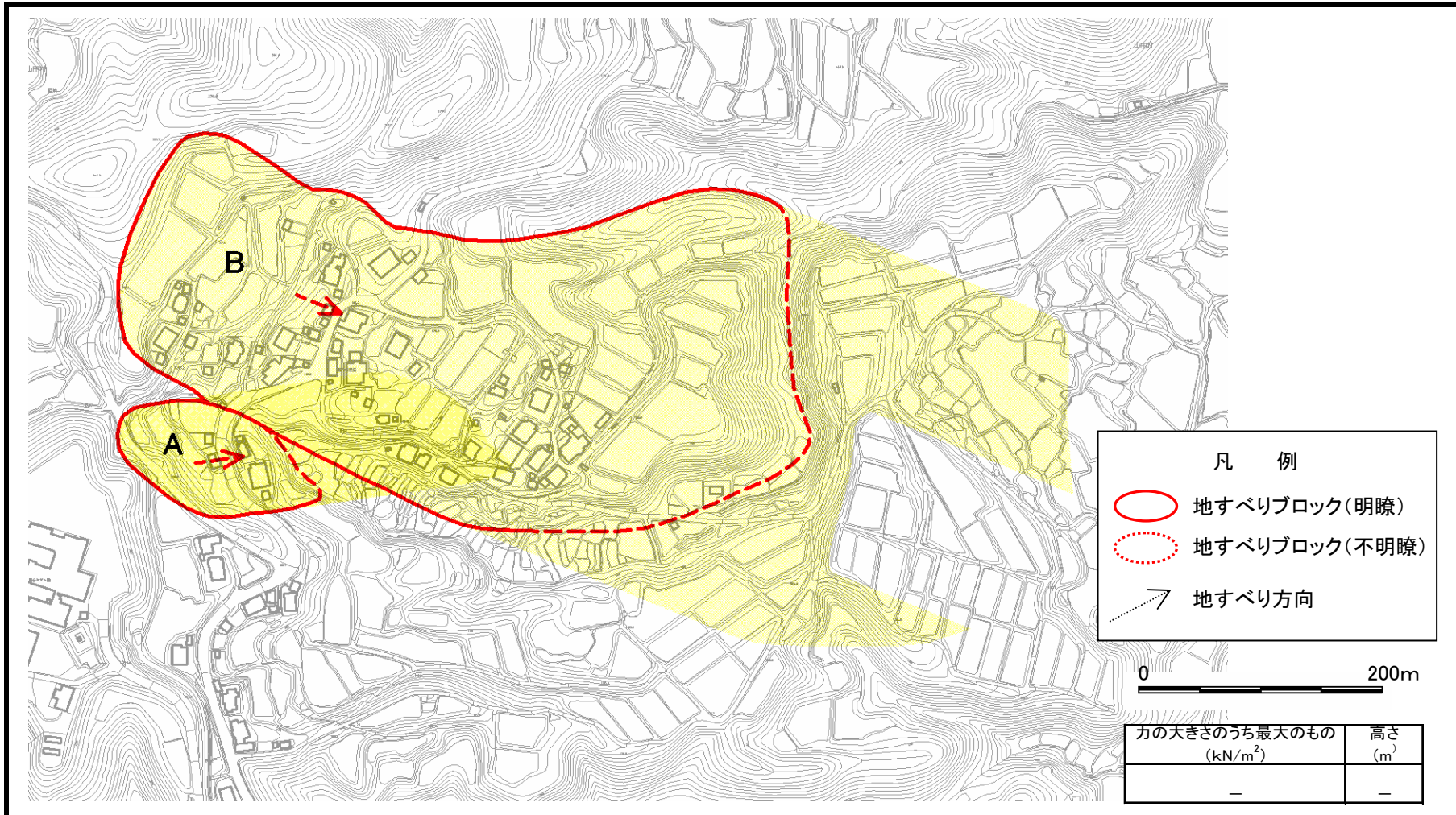
様式一(地)


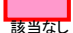
土砂災害警戒区域・土砂災害特別警戒区域 位置図

自然現象の種類	地滑り
箇所番号	1074
箇所名	宿坊
地滑り区域名	1074A~B
所在地	富山県富山市山田宿坊

この地図は、国土地理院長の承認を得て、同院発行の数値地図200000(地図画像)及び25000(地図画像)を複製したものである。(承認番号 平20業複、第727号)

土砂災害警戒区域等の指定の公示に係る図書(その2)



様式-2(地) 土砂災害警戒区域区域図	土砂災害防止法施行令第二 条の基準に該当する区域 (土砂災害警戒区域)		N 縮尺 1:5,000	自然現象 の種類	地滑り	箇所番号	1074	箇所名	宿坊
	土砂災害防止法施行令第三 条の基準に該当する区域 (土砂災害特別警戒区域)	 該当なし		公示番号		地滑り区域名	1074A~B		
				公示年月日		所在地	富山県富山市山田宿坊		