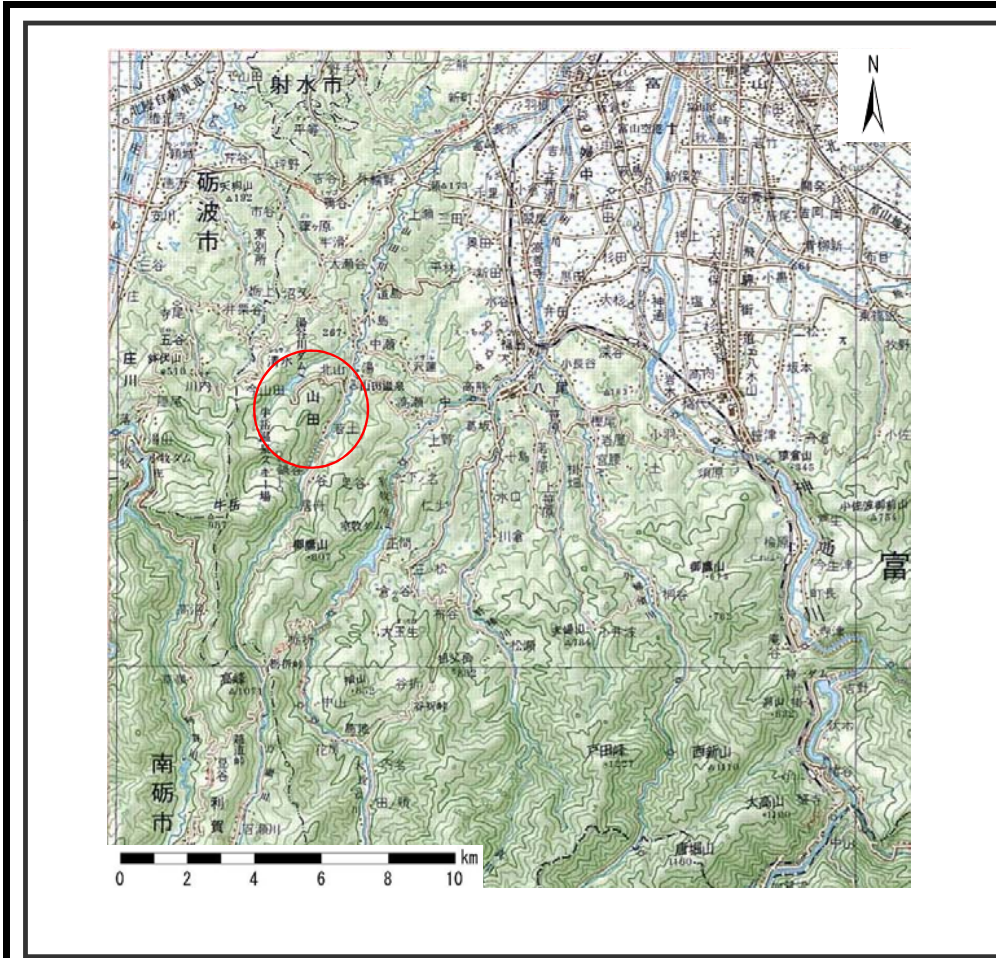
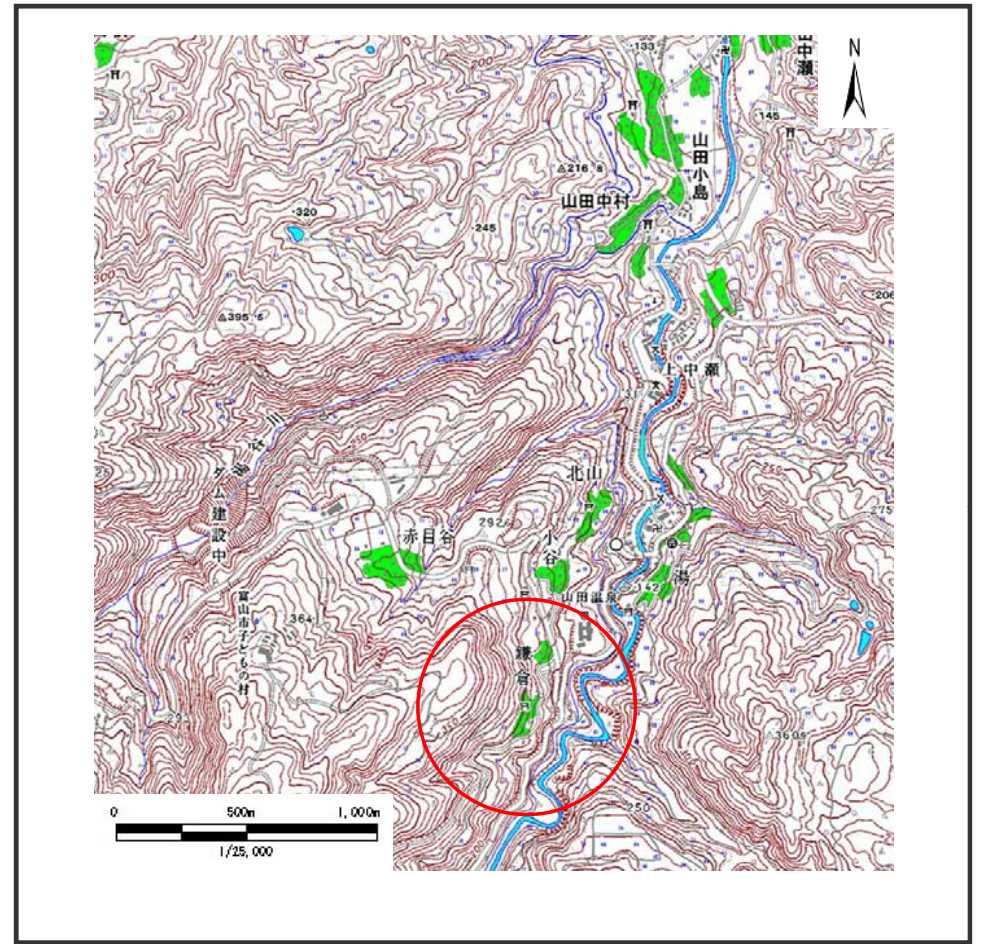


土砂災害警戒区域等の指定の公示に係る図書（その1）



(1/200,000)



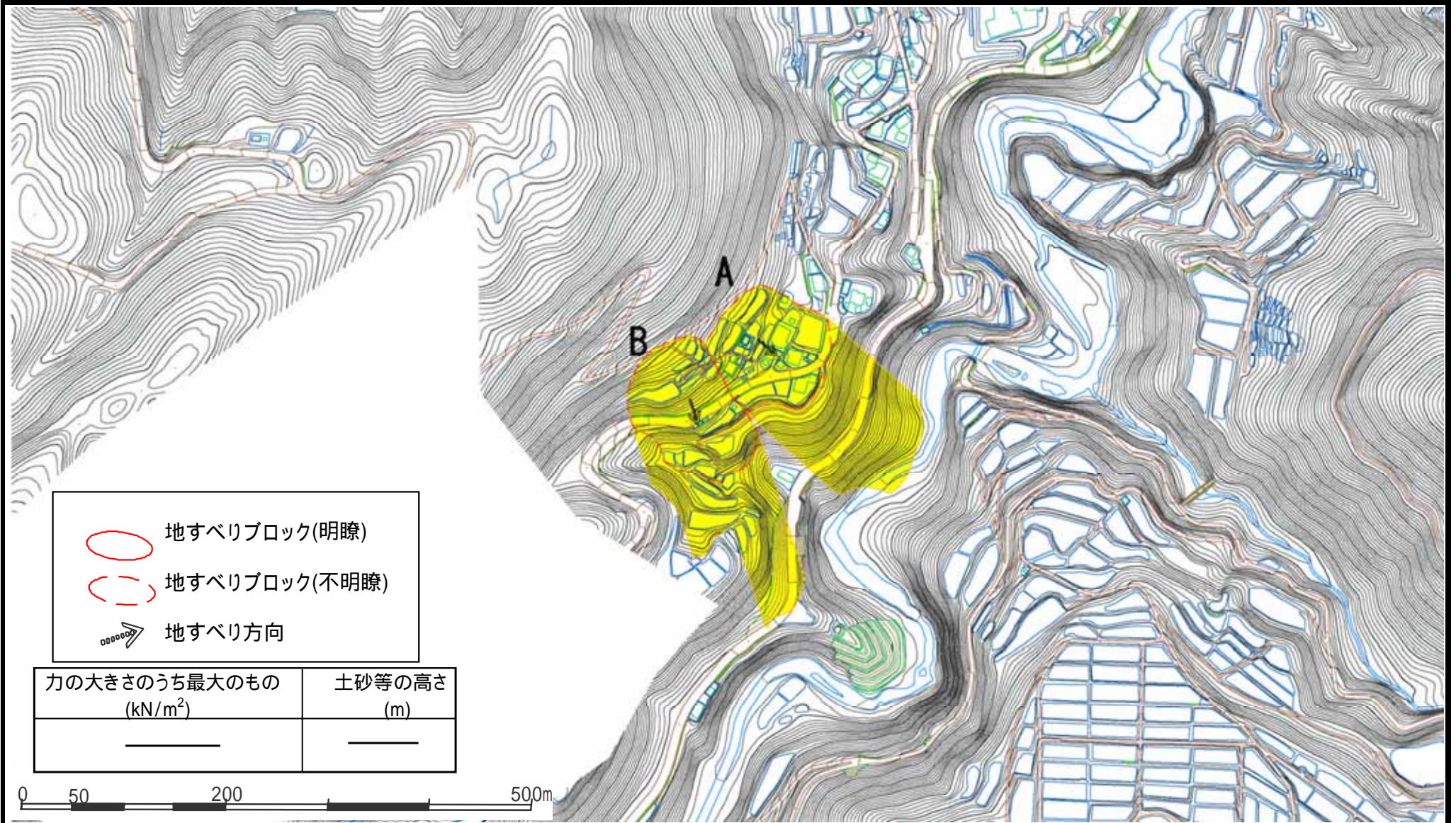
(1/25,000)




様式－1(地)

土砂災害警戒区域・土砂災害特別警戒区域 位置図

自然現象の種類	地滑り
箇所番号	1081
箇所名	鎌倉
地滑り区域名	1081A, 1081B
所在地	宮山古山田鎌倉 山田若十


土砂災害警戒区域等の指定の公示に係る図書（その2）



-  地すべりブロック(明瞭)
-  地すべりブロック(不明瞭)
-  地すべり方向

力の大きさのうち最大のもの (kN/m^2)	土砂等の高さ (m)
———	———



様式 - 2 (地) 土砂災害警戒区域・土砂災害特別警戒区域 区域図	土砂災害防止法施行令第二 条の基準に該当する区域			自然現象 の種類	地滑り	箇所番号	1081	箇所名	鎌倉
	土砂災害防止法施行令第三 条の基準に該当する区域		縮尺 1:2,500	告示番号		地滑り区域名	1081A, 1081B		
					告示年月日		所在地	富山市山田鎌倉, 山田若土	