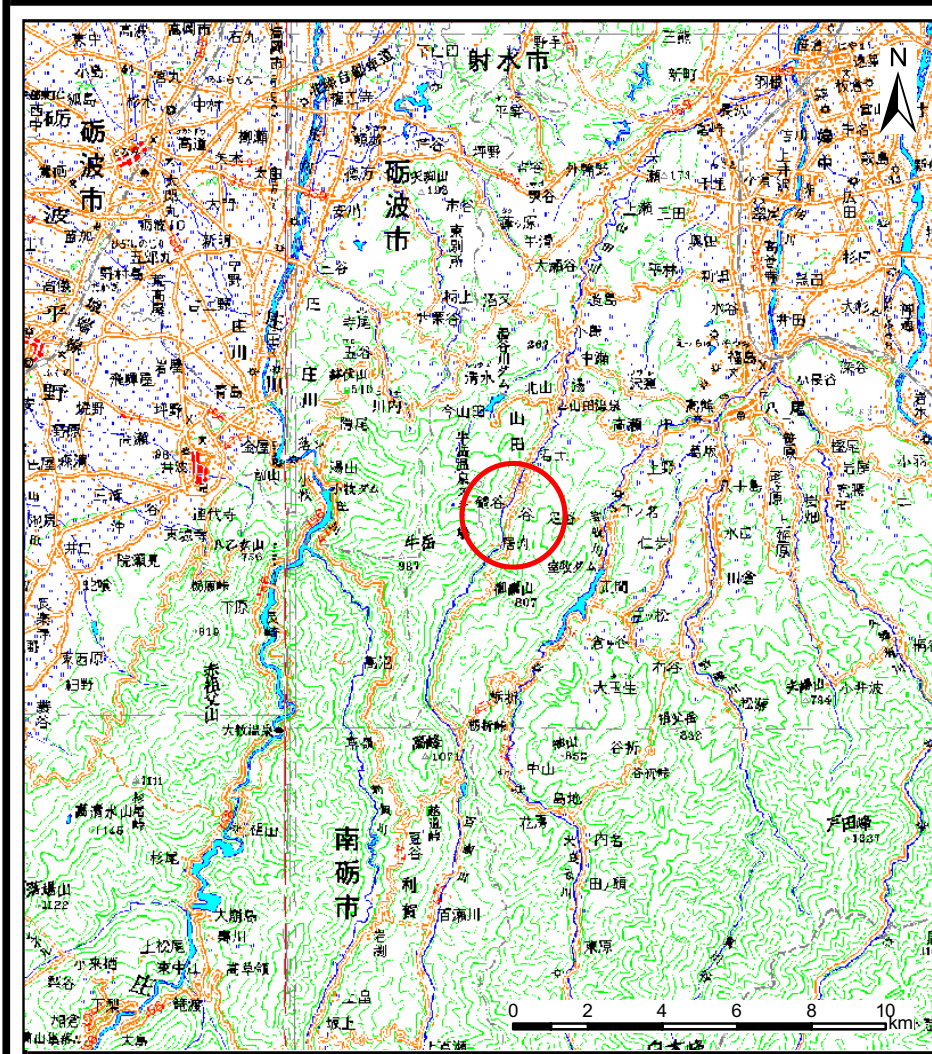
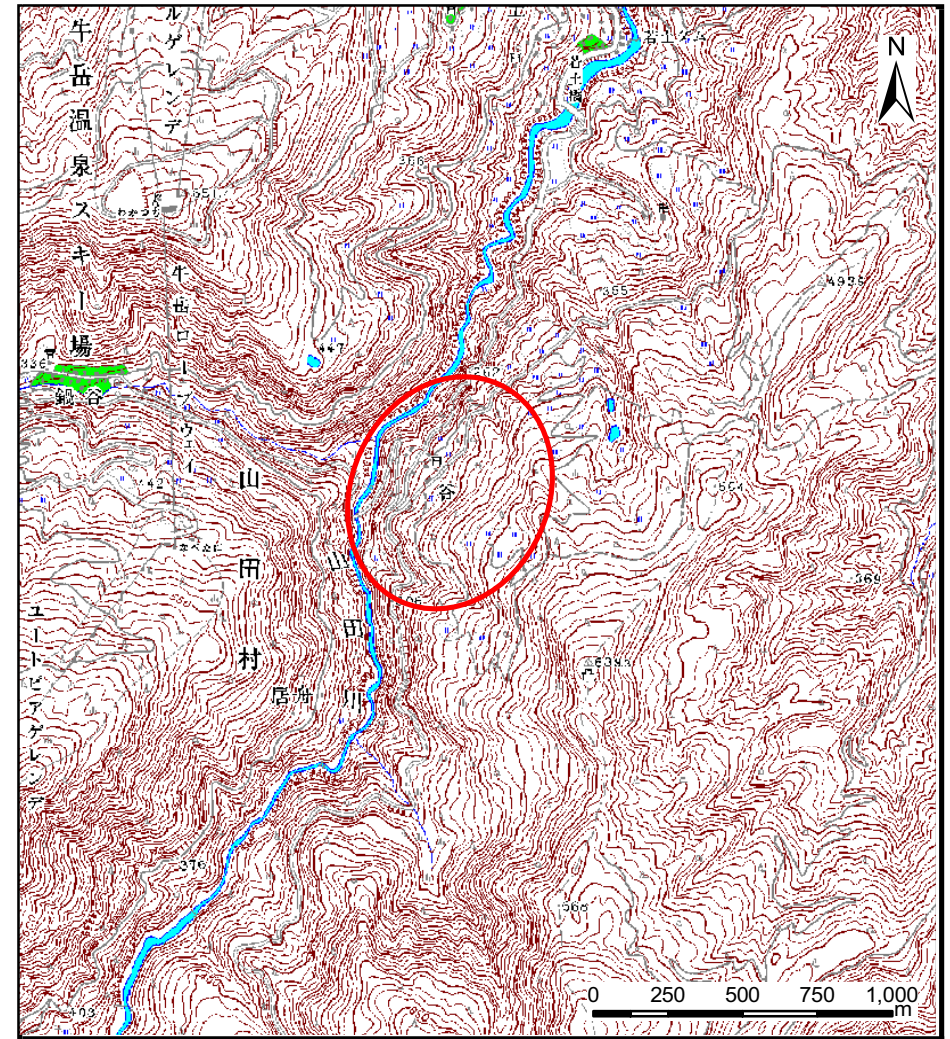


土砂災害警戒区域等の指定の公示に係る図書（その1）



(1/200,000)



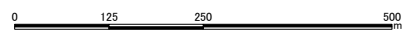
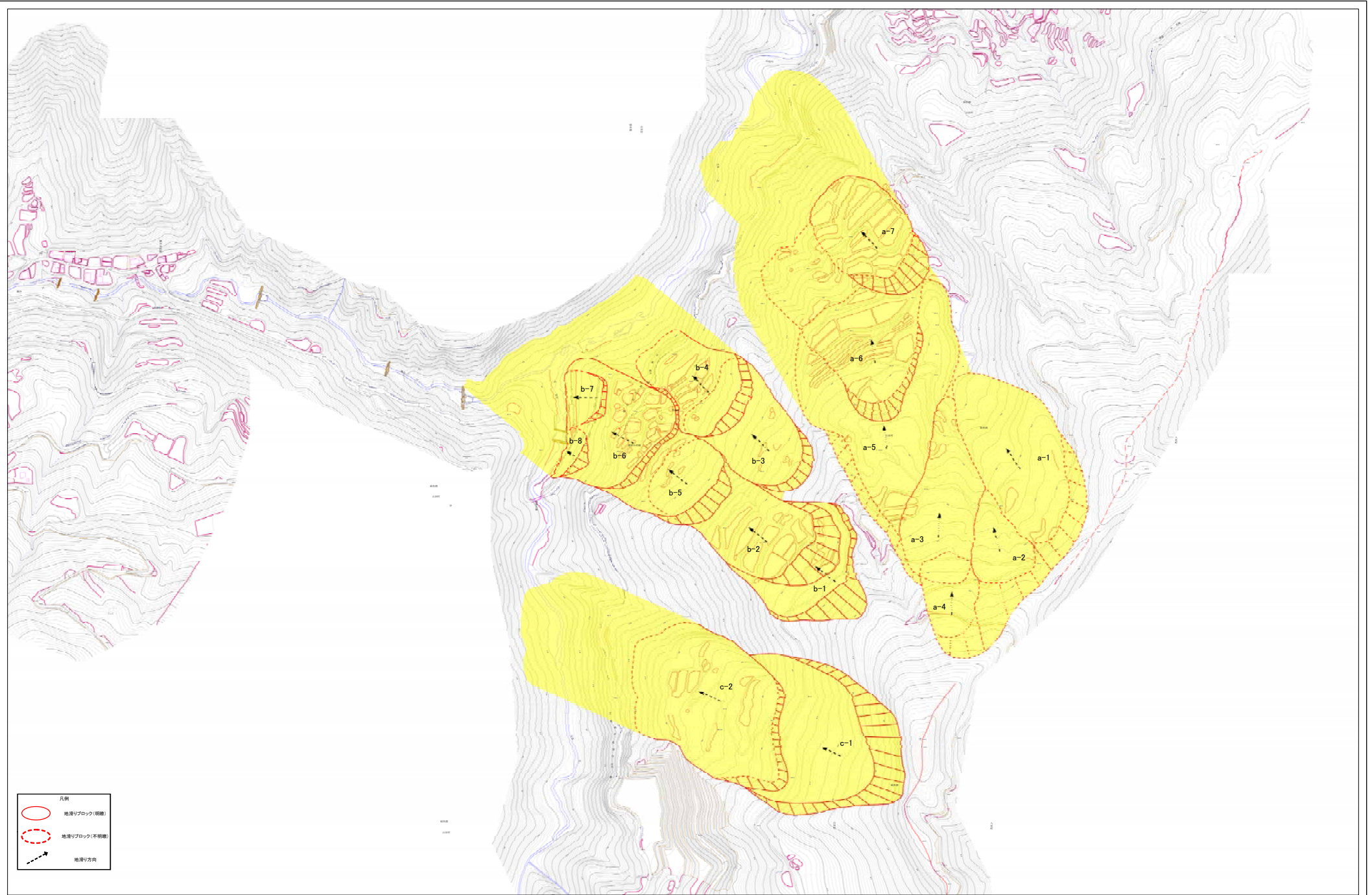
(1/25,000)

様式-1 (地)
土砂災害警戒区域 位置図

自然現象の種類	地滑り
箇所番号	1082
箇所名	谷
地滑り区域名	谷A～谷C
所在地	富山県富山市山田谷・山田若土・山田鍋谷・山田居舟

「この地図は、国土地理院長の承認を得て、同院発行の数値地図20000（地図画像）及び数値地図25000（地図画像）を複製したものである。（承認番号 平20業複、第727号）」

土砂災害警戒区域等の指定の公示に係る図書(その2)



様式-2(地) 土砂災害警戒区域・土砂災害特別警戒区域 区域図	土砂災害防止法施行令 第三條の基準に該当する区域 土砂災害防止法施行令 第三條の基準に該当する区域	1.2.500 縮尺	自然現象 の種類 地滑り	箇所番号 1082	箇所名 谷	告示番号 谷A~谷C	告示年月日 所在地 富山県富山市 山田谷・山田善土・山田鷺谷・山田盛舟
---------------------------------------	--	---------------	--------------------	--------------	----------	---------------	--