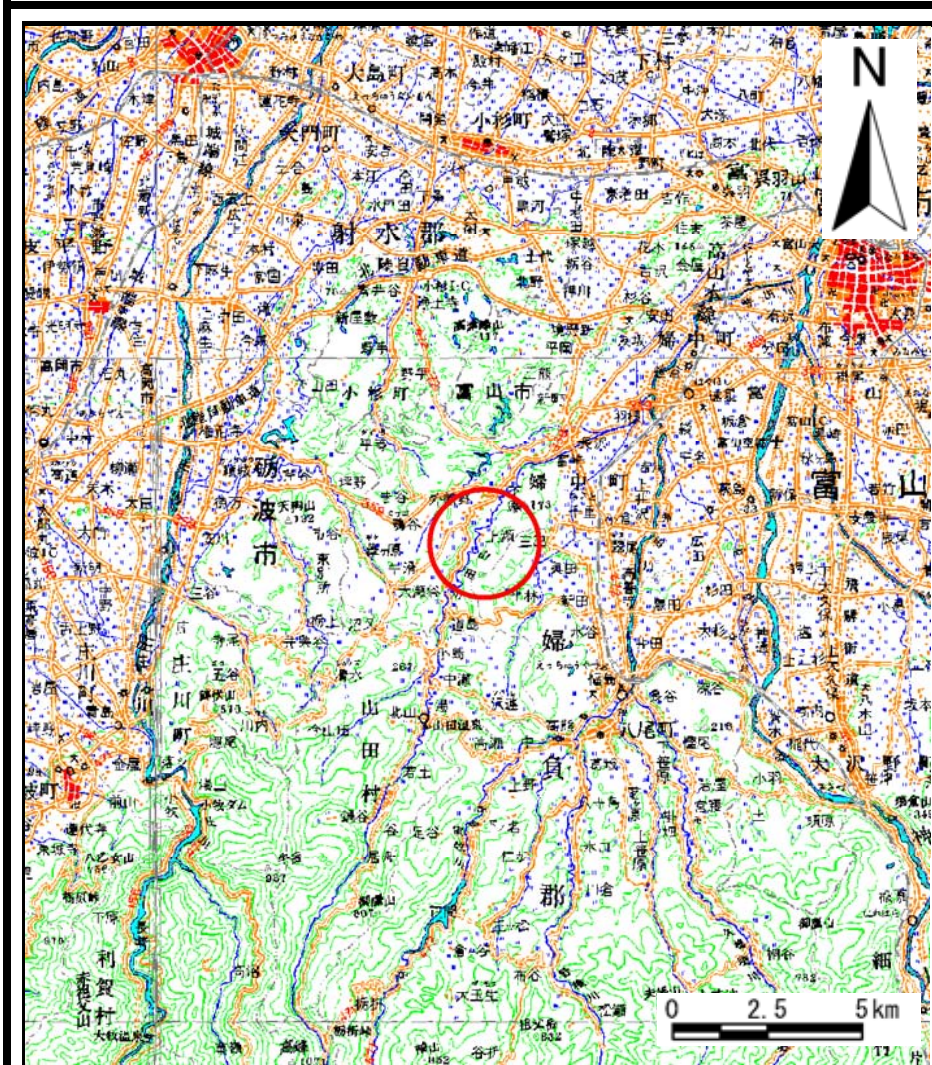
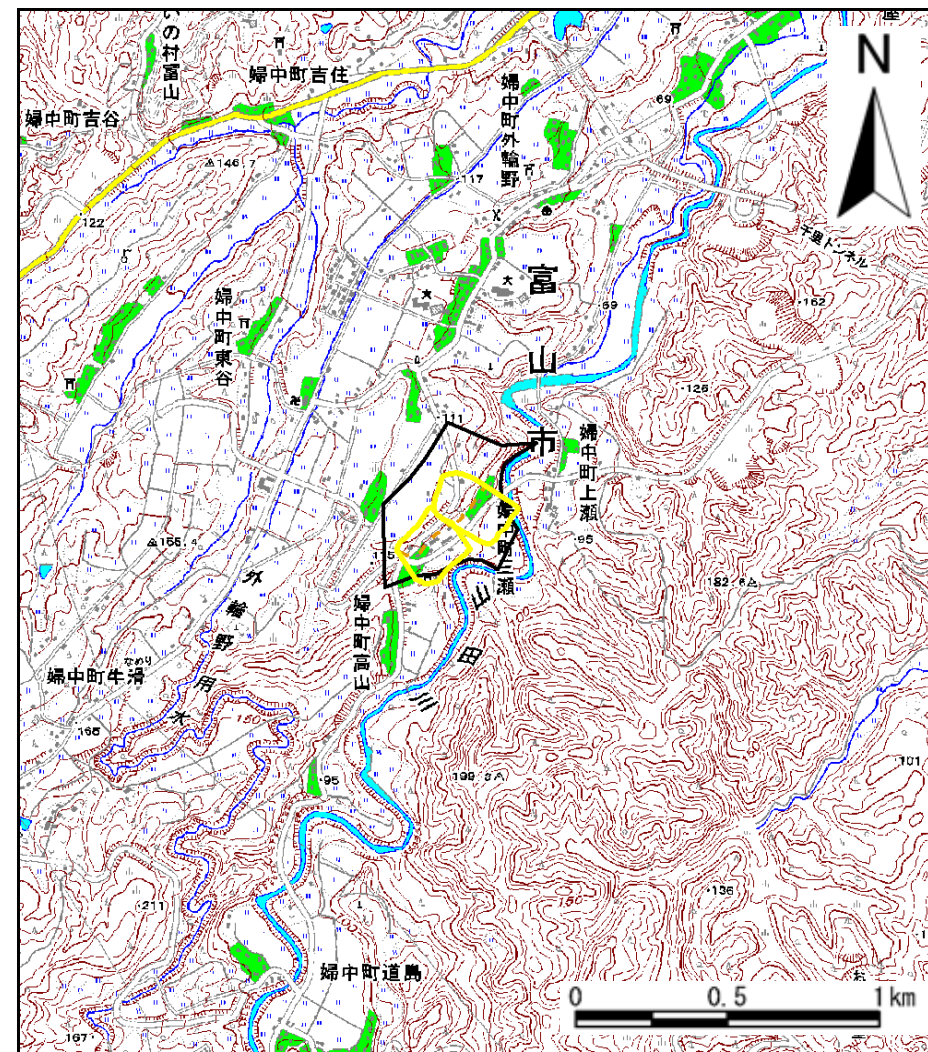


土砂災害警戒区域等の指定の公示に係る図書（その1）



(1/200,000)



(1/25,000)

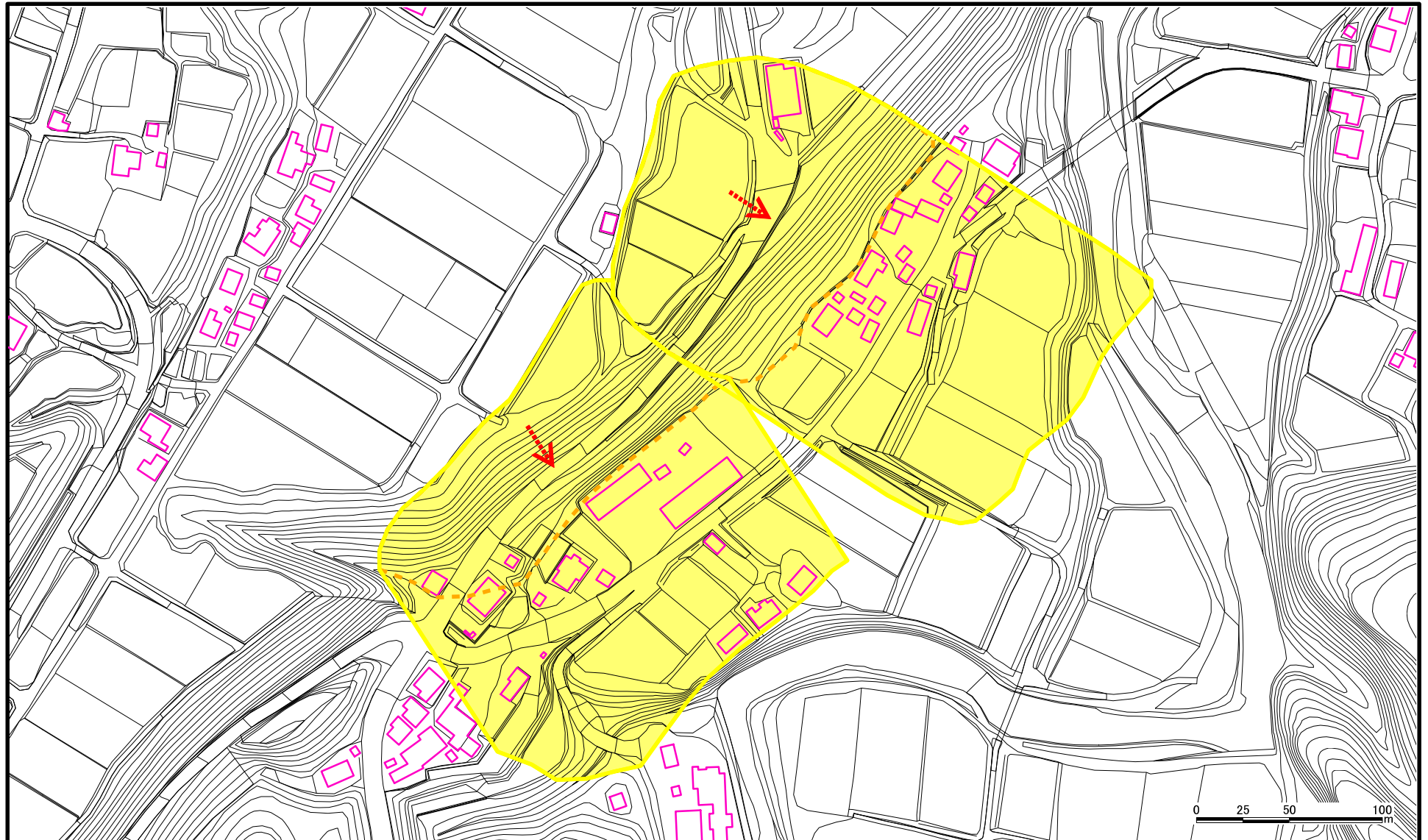
様式 - 1 (地)

土砂災害警戒区域・土砂災害特別警戒区域 位置図

自然現象の種類	地滑り
箇所番号	1085
箇所名	三瀬
地滑り区域名	1085A1 ~ 1085A2
所在地	富山県富山市婦中町三瀬、婦中町外輪野、婦中町上瀬

この地図は、国土地理院長の承認を得て、同院発行の数値地図20000（地図画像）及び数値地図25000（地図画像）を複製したものである。（承認番号 平21業複、第346号）

土砂災害警戒区域等の指定の公示に係る図書(その2)



様式-2(地) 土砂災害警戒区域図・土砂災害特別警戒区域図	土砂災害防止法施行令第二条の基準に該当する区域		N 縮尺 1:3,000	自然現象の種類	地滑り	箇所番号	1085	箇所名	三瀬
	土砂災害防止法施行令第三条の基準に該当する区域			告示番号	告示年月日	地滑り区域名	所在地	1085A1、1085A2 富山県富山市婦中町三瀬、婦中町外輪野、婦中町上瀬	